

【島根県芸術文化センター「グラントワ」】

公式SNSで最新の情報をCheck!



facebook



Instagram



KOBORI SHIRO

企画展

森鷗外ゆかりの
洋画家の



二人で歩いた厳しい道

小堀四郎

2026

4月25日(土)〜6月15日(日) 島根県立石見美術館

【開館時間】9:30~18:00(展示室への入場は17:30まで)

【休館日】毎週火曜日(5月5日、5月6日は開館)、5月7日

【観覧料】当日券:一般1,300円、大学生800円、小中高生400円

前売券:一般1,200円、大学生700円、小中高生300円

グラントワ
Grand Toit

小堀四郎《妻の像》1949年
油彩・紙 豊田市美術館蔵

コレクション展情報



『レペルトワール
・ドゥ・ゲーモデルヌ』

会期

2026年6月10日(水)

— 2026年8月17日(月)

会場 展示室B

ディジョ・ブルジョワ

《リビングルーム:小さなバー》



しりとり美術館

会期

2026年6月20日(土)

— 2026年8月17日(月)

会場 展示室C

大下藤次郎《静物 林檎》

【開館時間】9:30-18:00(展示室への入場は17:30まで)

【コレクション当日券】一般400(320)円 大学生260(200)円 小中高生 無料

※()内は20名以上の団体料金

※展示内容、料金など詳しくはHP等でご確認ください。

島根県無形民俗文化財 一三九年度の伝統を今に受け継ぐ、
地域で受け継がれてきた伝統芸能
益田糸操り人形
古形態をとめた
全国的にも貴重な
人形芝居の公演を
ぜひグラントワで鑑賞ください。

益田糸操り人形

2026
7/18(土) 開場 13:00 開演 13:30
島根県芸術文化センター
「グラントワ」小ホール

出演 益田糸操り人形保持者会
演目 寿三番叟
伊達娘恋の緋鹿子 八百屋お七の段
加賀見山田錦絵 長局の段・奥庭の段
山本一流獅子の一曲
●その他人形・三味線 解説あり

入場料 【一般】前売 500円/当日 600円
【全席自由】
【税込】 【高校生以下】無料

チケット発売日 5月30日(土)

グラントワ
定期公演

MUSEUM X THEATER ミュージア vol.27 名画で名シーン

美術館で絵を鑑賞して、感じたことや発見したことを演劇で表現するワークショップを開催します。

演劇の経験がなくてももちろん大丈夫。みんなでわいわいおしゃべりしながら、絵の世界に飛び込んで遊んじゃおう!

7.26²⁰²⁶ [SUN] 開場 12:45 開始 13:00 終了予定 16:30

【会場】島根県芸術文化センター

進行役 | 大道朋奈

「グラントワ」多目的ギャラリー

【参加費】500円

【対象】小学生・中学生

【定員】15名

※要事前申込・先着順

※詳細はグラントワのHPをご確認ください

申込方法

WEB申込フォームより申込みください



© 坂功樹



申込受付

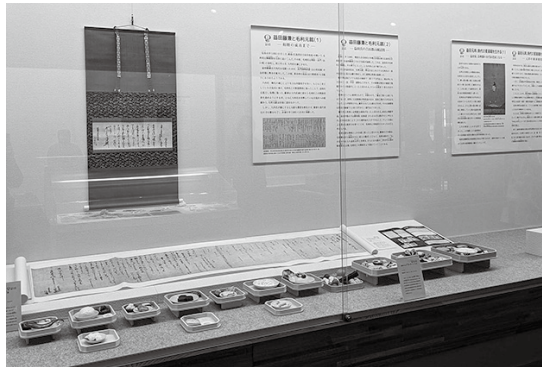
2026年5月16日(土) 10:00

▼
2026年7月19日(日) 23:59

【歴史文化交流館「れきしーな」】

通常展示「中世益田の世界」

本展では、益田氏の成立から地域支配の確立、戦国期における同盟や対立、毛利氏との関係、そして近世への移行までをたどります。古文書や出土品、解説パネルを通して、人や文化が行き交う中で築かれた中世益田の基本的な歴史を紹介します。



昨年の展示の様子

- 会 期 6月13日(土)～9月27日(日)
- 会 場 市立歴史文化交流館「れきしーな」展示ルーム
- 観覧料 一般200円(160円)／高校生以下無料
※()内は20名以上団体料金
- 休館日 毎週火曜日(8月11日、9月22日は開館)、
8月12日(水)

6月8日(月)～12日(金)まで、展示入替のため「展示ルーム」は休室します。

◆ 歴史文化交流館「れきしーな」 本町6番8号 ☎ 23-2635

こんにちは

としよかん
です

益田館：☎ 22-4222
美都館：☎ 52-2481
匹見館：☎ 56-1144
<https://library.masudanohito.jp/>

開館時間変更のお知らせ

6月～9月 午前9時～午後8時

新着案内 益田館2階 視聴覚コーナー

こども用DVD 入荷しました☆

利用方法などの詳細は2階カウンターまで！

6/6
(土) 来ぶらり
マルシェ

10:00～14:00 益田館 前庭
手作りの食べ物やハンドメイド
雑貨など、いろんなお店が出店！

『図書館クイズ』
10:30～14:00 児童コーナー
全問正解で手作りの景品が
もらえるよ！挑戦してね☆

6
月
の
特
集

大人向け 『“ほぼ” 借りられていない本』
難しそう？表紙が地味？5年以内に入荷した本の中から、ほとんど
貸出になっていない本にスポットをあてます！
普段手に取らない本との出会いを楽しんでみてください☆

こども向け 『水辺のおはなし』
空から降った雨は、どこへ行くのでしょうか？水のふしぎがわかる
本や、水辺を舞台にした物語が勢ぞろい。小川から大きな海まで、
命がきらめく「水辺」の世界を特集します。

リユース古本市 出店

6月14日(日) 10:00～14:00

【場所】リサイクルプラザ 啓発棟

リサイクルプラザで開催されるエコリスフェアに、
図書館からリユース古本市を出店します！当日は
本の持ち込みもできます。ぜひご来場ください☆