

ますだの水だより

益田市上下水道部
常盤町1番1号
工務課 ☎ 31-0431

水道管は寒さが苦手!!! 冬には必ず凍結防止対策を!!!

※防寒のしかた

- 保温材を巻く。
(蛇口は破裂しやすいので上まで完全に包む。保温材はホームセンター等で購入できます。)
- 布で保温する場合は、ビニールなどを上から巻いて、冷たい外気にふれないようにする。
- 特に翌朝の冷え込みが予測されるような時には、風呂等の蛇口を少し開けておくことなども凍結を防ぐ有効な方法です。
- 止水栓またはメーター直結止水栓を閉めた後に、蛇口を開けて水抜きをする。
(配管内の水道水が凍結により膨張し、水道管が破裂するのを防ぐためです。)



※蛇口や水道管が凍って水が出ないときは

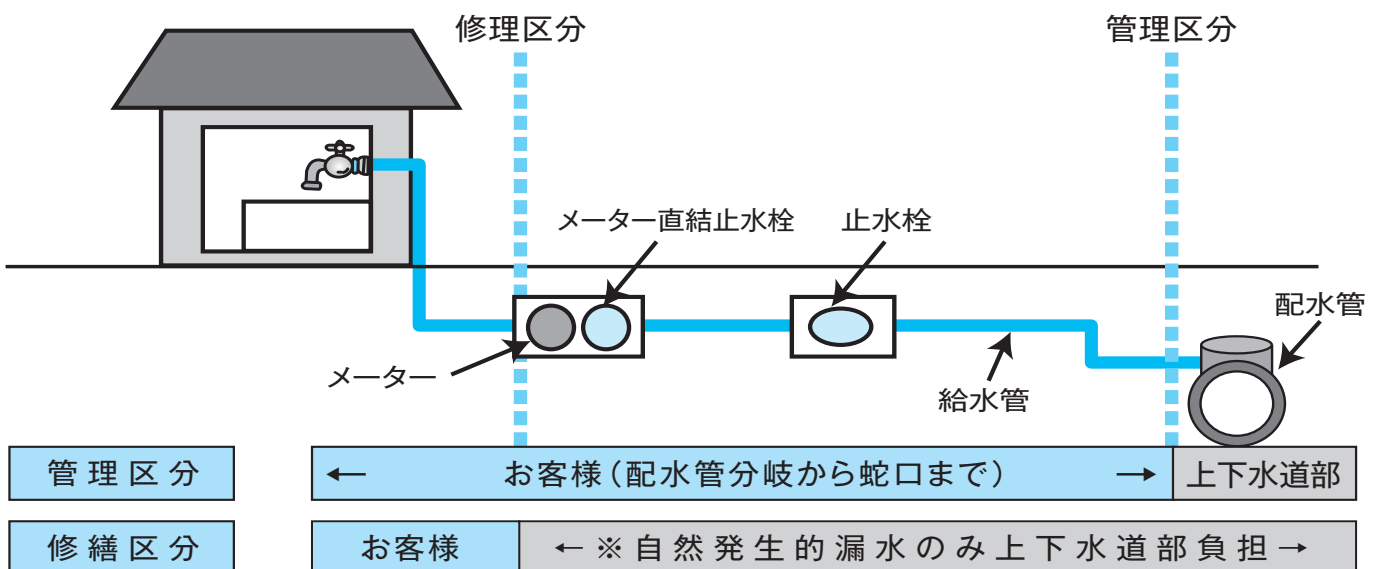
蛇口を開け、凍った部分にタオルか布をかぶせ、その上からゆっくりとぬるま湯をかけて とかしましょう。急に熱湯をかけると、破裂することがありますので注意してください。
(タオル等をあてるのは余熱を利用するためです。)

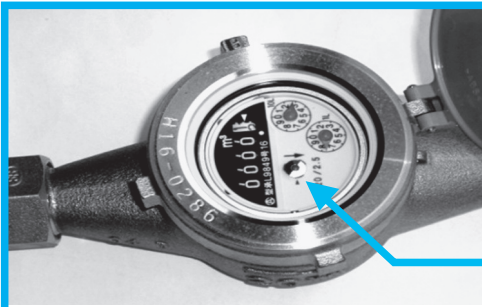
※長期不在の住宅については、宅内漏水を防ぐため、あらかじめ止水栓等で止水することをおすすめします。その際は上下水道部に水道休止の連絡をお願いします。

※水道の故障や漏水（管理等）について

給水装置全体（配水管分岐から蛇口まで）はおお客様の所有物であり、年月の経過による止水栓不良およびメーター直結止水栓不良による修理等の費用は、すべてお客様の負担となります。

ただし、配水管分岐からメーター器2次側パッキンまでの自然発生的漏水については、一部公道等もあり個人対応が難しいため、上下水道部において原形復旧を基本に対処しています。なお、構築物の撤去や、植栽等の伐採等により特別に要した費用は個人負担となりますので、適切な管理をお願いします。

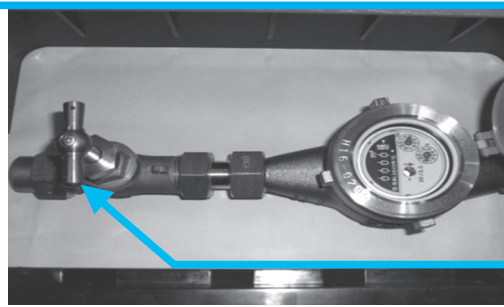




○宅内漏水の確認方法

すべての蛇口を閉めて、メーターの中にある銀色のコマ（パイロットといいます）が回っているかどうか確認してください。もしパイロットが回っていれば、宅内の水道管のどこから漏水している可能性があります。

漏水かな？と思ったら
ここを確認してください



○宅内の水道管が漏水や破裂してしまったとき

メーター直結止水栓等（メーターボックス内にあります）を閉め、指定給水装置工事事業者（益田市水道事業指定給水装置工事事業者一覧表参照）に、各自修理を申込みください。（伸縮止水栓がない場合、止水栓でも止水可能ですが、止水栓キーが必要となります。）

家の中で漏水・破裂した
場合は、ここを止めて
ください

※給水装置工事について

給水装置（蛇口等）の設置、修理、改造、撤去または止水栓不良の修繕依頼をする場合は、上下水道部が指定した指定給水装置工事業者に依頼してください。指定業者以外が工事を行うことはできません。

益田市水道事業指定給水装置工事事業者一覧表（令和7年10月現在）

益 田 市 内

下本郷町	山陰クボタ水道用材(株)益田営業所	23-4625	あけぼの東町	(有)金剛ホーム設備	23-1230
	(有)アイシーエス	23-1288	須子町	(株)斎藤電機	22-1822
	伊藤忠エネクスホームライフ(株)益田営業所	22-1660	高津町	(株)技研設備	22-3158
乙吉町	光青電気(有)	22-3713	高津八丁目	益田石油(株)	22-0660
	(有)水道くん	31-1607	中吉田町	西日本設備(有)	23-4355
	大栄建設(株)	23-1725	かもしま東町	(株)内村電機工務店 益田営業所	22-1677
	(株)吉村設備	23-4527	かもしま西町	(有)いまみや電器	31-1038
東 町	カイン設備	090-4899-9592	中垣内町	(有)三共ブロック工業	28-1020
	田原水道工業(有)	23-1128	遠田町	高橋建設(株)	23-2344
三宅町	太陽温調工業(有)	23-1939	戸田町	(有)パナソニック・ライフ	28-1177
昭和町	(有)ジェイサービス	31-1738	横田町	角田工業(株)	25-2780
久々茂町	(株)アクア	32-0992		(株)シンセイ工業	25-2077
土井町	設備石田	23-1290	神田町	新光プロパン瓦斯(株)西益田支店	25-2901
幸 町	(株)カワシマH	22-5082	美都町仙道	(有)小川組	52-2985
	正栄工業(株)	22-2297	美都町丸茂	三浦設備	52-2280
あけぼの西町	(有)大畑管工	22-6961	美都町三谷	中村設備	090-3632-6189
	(有)増野商会	22-2425	匹見町匹見	(有)柴田電業	56-0039
あけぼの東町	イワタニ山陰(株)益田支店	23-1800		吉賀建築	56-0205

益 田 市 外

浜田市長沢町	山陰水道工業(株)浜田営業所	(0855)22-1299	鹿足郡津和野町	(有)ナガヨシ技建	(0856)72-1615
浜田市上府町	まつした設備	(0855)28-0360	山口県阿武郡阿武町	水津設備	(08388)2-2769
浜田市下府町	シンセイ技研(株)浜田営業所	(0855)22-8566	山口県萩市	豊田鋼機(株)	(0838)22-0881
	東洋設備(有)	(0855)25-5232	山口県防府市	(株)高村住宅設備	(0835)29-2656
浜田市黒川町	(株)電設サービス	(0855)22-2954	広島県福山市	(株)ユービーライフ しまね水道メンテナンス	(084)966-3531
浜田市高佐町	(株)渡辺設備	(0855)23-0064		(有)コンプリート・エフ	(084)935-9010
浜田市三隅町	(株)三隅ガスセンター	(0855)32-1034	広島県広島市中区	(株)N-Vision	(082)275-5227
	木村住設	(0855)32-0918		(株)アクアライン	(082)502-6639
江津市和木町	江津水道工事(有)	(0855)52-2016	大阪府大阪市中央区	(株)イースマイル	(06)7739-2500
江津市嘉久志町	石州水道工事(株)	(0855)52-2176	東京都新宿区	(株)エヌ・エス・シー	(03)5909-2922
江津市渡津町	五大設備(有)	(0855)52-2890	神奈川県横浜市港北区	(株)クラシアン	(0120)500-500
松江市東津田町	(株)上下水道センター島根営業所	(0852)25-2797			