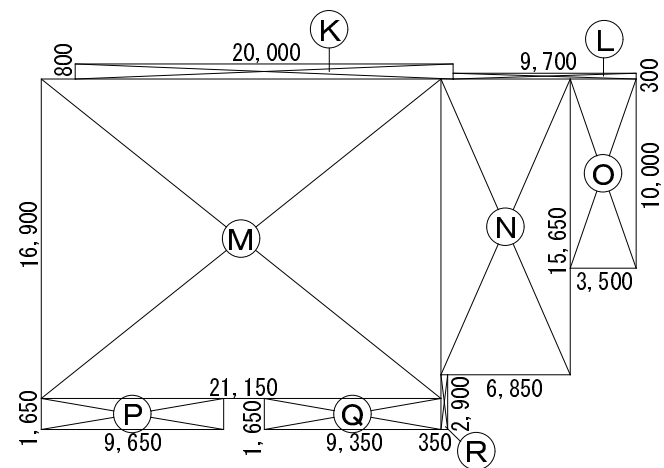
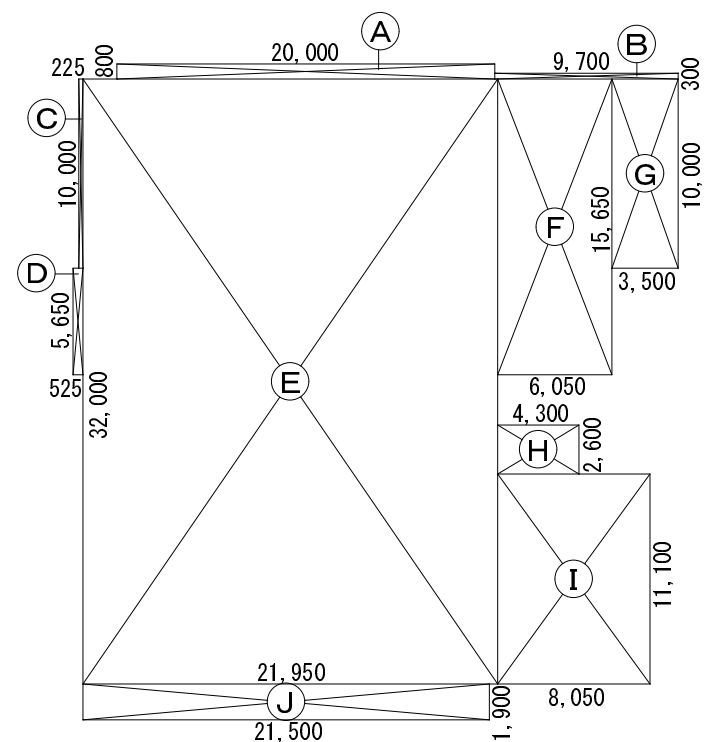


3階部屋別求積図



3階求積図 S=1:400

部門名	室名	面積	
管理部門	1 事務室	257.80㎡	
	1-1 応接室	12.93㎡	
	2 備品庫 (2階)	71.07㎡	
	3 備品庫 (3階)	71.64㎡	(413.44㎡)
保健指導部門	4 指導室	28.31㎡	
	5 相談室	17.08㎡	(45.39㎡)
検診部門	6 検診室 1	62.40㎡	
	7 検診室 2	76.04㎡	
	8 診察室	17.08㎡	
	9 消毒室	18.00㎡	(173.52㎡)
健康増進指導部門	10 調理実習室	72.00㎡	(72.00㎡)
共通部門	11 多目的ホール	262.27㎡	
	12 ロビー (3階)	160.57㎡	
	13 便所 (3階)	29.63㎡	
	14 湯沸室 (3階)	3.55㎡	
	15 控室	23.25㎡	
	16 更衣・備品庫	13.52㎡	
	17 路達	33.52㎡	
	18 階段	18.94㎡	
	19 ロビー (2階)	237.46㎡	
	20 便所 (2階)	30.60㎡	
	21 湯沸室 (2階)	5.40㎡	
	22 ベビー室	19.04㎡	
	23 小児用便所	6.40㎡	(844.15㎡)
合計		1548.50㎡	

符号	桁行	梁間	2階床面積	3階床面積	床面積合計	
A	20.00	× 0.80	=	16.0000		
B	9.70	× 0.30	=	2.9100		
C	0.225	× 10.00	=	2.2500		
D	0.525	× 5.65	=	2.9662		
E	21.95	× 32.00	=	702.4000		
F	6.05	× 15.65	=	94.6825		
G	3.50	× 10.00	=	35.0000		
H	4.30	× 2.60	=	11.1800		
I	8.05	× 11.10	=	89.3550		
J	21.50	× 1.90	=	40.8500		
K	20.00	× 0.80	=	16.0000		
L	9.70	× 0.30	=	2.9100		
M	21.15	× 16.90	=	357.4350		
N	6.85	× 15.65	=	107.2025		
O	3.50	× 10.00	=	35.0000		
P	9.65	× 1.65	=	15.9225		
Q	9.35	× 1.65	=	15.4275		
R	0.35	× 2.90	=	1.0150		
合計				997.5937	550.9125	1548.50