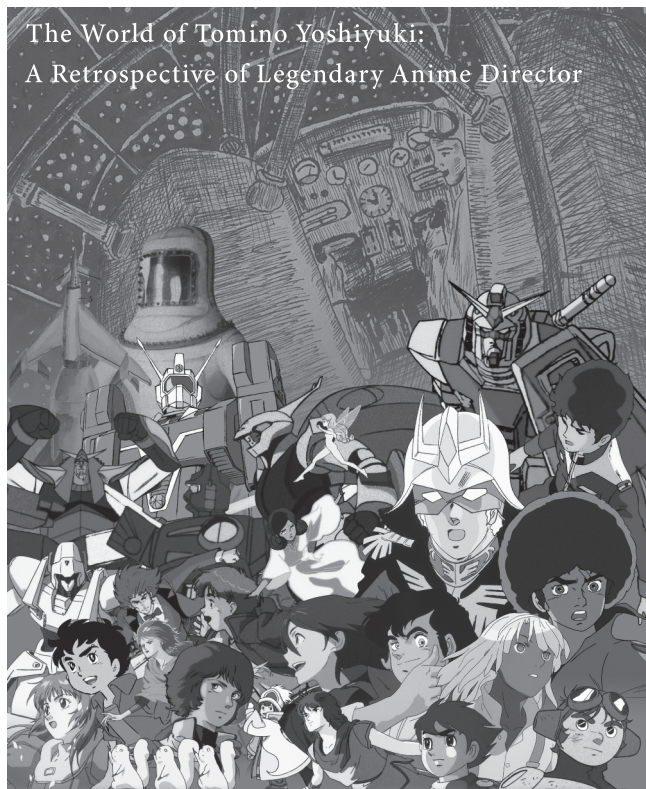


【島根県芸術文化センター「グラントワ」】

企画展 **富野由悠季の世界**



The World of Tomino Yoshiyuki:
A Retrospective of Legendary Anime Director

◎手塚プロダクション・東北新社 ◎東北新社 ◎サンライズ ◎創通・サンライズ ◎サンライズ・バンダイビジュアル・バンダイチャンネル ◎SUNRISE・BV・WOWOW ◎オフィスアイ

「鉄腕アトム」から「機動戦士ガンダム」シリーズ、「聖闘士ダガンバイン」など、国内外に多大な影響を与えてきたアニメ監督、富野由悠季の55年にわたる仕事を回顧する展覧会です。

- 会 期 開催中～3月23日(月)
10:00～18:30 ※展示室への入場は18:00まで
- 休館日 毎週火曜日(ただし2月11日は開館)、2月12日
- 会 場 島根県立石見美術館 展示室D・C
- 観覧料 一般1,000円、大学生600円、小中高生300円

企画展「富野由悠季の世界」関連プログラム多数あり!

詳しくはグラントワHP内・特設サイト、チラシなどをご覧ください。
<http://www.grandtoit.jp/museum/tomino-exhibition/>

毎月1回、映画を上映! **グラントワシアター**

「**新聞記者**」



©2019「新聞記者」フィルムパートナーズ

「怪しい彼女」などで知られる韓国の演技派女優シム・ウンギョンと松坂桃李がダブル主演を務める社会派サスペンス。東京新聞記者・望月衣塑子の同名ベストセラーを原案に、若き新聞記者とエリート官僚の対峙と葛藤をオリジナルストーリーで描き出す。

(2019年/113分/出演:シム・ウンギョン、松坂桃李 ほか)

- 日 時 2月8日(土) ①10:00～②14:00～③18:30～
- 会 場 グラントワ小ホール ※開場は各30分前
- 料 金 前売 一般1,000円(会員800円) ※当日各200円増
子ども500円(3歳以上小学6年生以下、当日同料金)

「グラントワ」の様々な情報は、Facebookでも公開中!
<https://www.facebook.com/grandtoit.jp>

会員登録中
【年会費】
◎◎◎
い石島
わ見根
み美県
芸術芸
術館術
劇ミ文
場ユ化
ホーセ
ーシ
ンル
アル
友ム
のバ
共
会ス
通
ポカ
ード
ー
一
般般
：
：
234
、
、
000
000
000
円円

サウンドライブしまね 15th ANNIVERSARY
アマチュア・ミュージック・フェスティバル in 益田



島根県西部を中心に活動する地元ミュージシャンによるライブイベント。2006年より毎年開催し、今回で15回目を迎えます。終演後、豪華景品が当たる抽選会も開催!

【出演】明誠高校軽音楽部/HardCaramel/五星球 WELCOMES/Lapa/鳩時計/NEVER SWAP

- 日 時 2月16日(日)13:30開場/14:00開演
- 会 場 グラントワ 小ホール
- 料 金 全席自由・一般1,000円、中高生500円、小学生以下無料

チケット好評発売中

島根邦楽集団 第14回定期演奏会



島根邦楽集団第14回定期演奏会を、日本を代表する邦楽集団「日本音楽集団」をゲストに招き開催します。心に息づく日本の音色をお楽しみください。

- 日 時 3月1日(日) 13:30開場/14:00開演
- 会 場 グラントワ 大ホール
- 料 金 全席自由・一般1,000円(会員800円) ※当日各300円増
高校生以下500円(前売当日同料金)

チケット好評発売中

演出・倉持裕 原案・江戸川乱歩
出演・倉科カナ/上白石萌歌/江口のりこ ほか

お勢、断行

3月17日(火) 18:30開場/19:00開演
グラントワ大ホール
全席指定6,500円(会員6,000円) 学生3,000円
※学生は小学生以上25歳以下の学生 ※未就学児の入場不可



グラントワ弦楽合奏団 第9回定期演奏会



今回の定期演奏会はグラントワを飛び出し、浜田市・石央文化ホールを会場に開催します。「東京アーティスト合奏団」などをゲストに迎え、弦楽が奏でる豊かな響きを皆様にお届けします。

- 日 時 3月22日(日) 13:00開場/13:30開演
- 会 場 石央文化ホール 大ホール
- 料 金 全席自由・一般1,000円(会員800円) ※当日各200円増
高校生以下無料 ※3歳未満入場不可

チケット好評発売中

【雪舟の郷記念館】

企画展 「日本画優品展Ⅷ～ノスタルジア～」

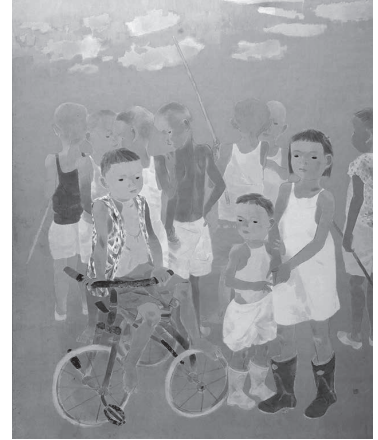
共催：益田市雪舟顕彰会

当館の日本画コレクションは、益田市雪舟顕彰会が絵画や資料の収集を行い、当館に寄贈していただいたものです。本展では、温かさ・懐かしさなどが感じられる作品を中心に紹介します。

- 会 期 2月9日(日)～4月12日(日)
 - 会 場 雪舟の郷記念館
 - 入館料 一般300円(240円)・小中高 100円(80円)
- ※()内は20名以上団体料金
- 休館日 火・水曜日(ただし2月11日は開館)
2月13日(木)



水田幹子「桃の木」



笠原可雄「夕日」

◆ 雪舟の郷記念館 乙吉町イ1149 ☎ FAX 24-0500

こんにちは図書館であ



イメージ
キャラクター
「ぶんぶん」

2月の特集

《一般コーナー》にいな本



昨年4月以降に入った“にいな”(新しい)本を2月、3月連続で展示します。いろいろなジャンルの本が並びます。ぜひ、この機会にご覧ください。

《児童コーナー》♡(スキ)がいっぱい



みなさんの好きなものは何ですか？
たとえば、食べ物、動物では…
きっと友だちの答えは、あなたとはちがうのではないかしら。好きでいっぱい集めたり、好きだからとてもよく知っていたり、いつもそのことを考えていたり、好きなのにきらいと言ったり。思いはさまざまです。科学ものから、絵本、恋愛小説まで、いろいろな「好き」が伝わってくる本が大集合します。

第9回「古本よみの市」を開催しました

令和元年11月16日(出)・17日(日)の両日、市立市民学習センター大ホール前ホワイエにおいて、古本よみの市を開催しました。



9回目となる今回は天候にも恵まれ、多くの方に来場いただきました。8000冊以上集まった本の半数以上を来場者が持ち帰り、有効に活用されることになりました。古本よみの市へのご協力、ご参加ありがとうございました。

らい 来ぶらいマルシェ

2月1日(土) 10:00～14:00



- 手作りの食べものやハンドメイド雑貨の販売
- ワークショップ • 図書館クイズ(景品あり)など
ぜひ、お立ち寄りください。

問い合わせ先：市立図書館 ☎ 22-4222

ホームページ：<http://www.library-masuda.jp>