



Googleマップで  
集客アップ

Googleマップを活用して、国内外の観光客に情報発信しませんか？ 島根県では、事業者の皆さまが情報を正しく発信し、集客アップにつなげていくため、オーナー登録を支援しています。

対象 県内の観光スポットの管理者、観光施設、飲食店、宿泊施設 等

登録代行料 5,000円(税込)

※県支援により割安となっております。

受付期間 9月30日(木)まで

申請 登録サポート窓口のホームページをご覧ください。  
<https://smb-shimane.com/>

問 島根県Googleマイビジネス登録サポート窓口

(委託先：株式会社フエス)  
☎050-3189-0090  
※島根県委託事業

ごみの減量化・  
リサイクル推進補助金

ごみの減量化とリサイクルを推進するため、次のとおり補助金を交付しています。

◎生ごみ処理容器購入事業補助金

可燃ごみの中には、重量にして半分近くの生ごみが含まれています。生ごみを減らすことがごみの減量化につながります。

- ・生ごみ処理容器(コンポスト等) 購入金額×1.2 (上限5,000円)
- ※ミミズを活用した生ごみ処理器も対象になります。

- ・電気式生ごみ処理機械

購入金額×1.3 (上限15,000円)

◎再資源化等推進事業補助金

可燃ごみの中には、リサイクル可能な紙箱・包装紙・新聞広告紙等が入っている事が多く見受けられます。各地で実施される集団資源回収等を利用するか、資源の日に雑紙として出してく

ださい。

再資源化推進を目的に団体等が収集し、売却した対象物の重量に応じて補助金を交付します。

- ・古紙類1kgにつき2円
- ・びん類1本につき2円
- ・缶類1kgにつき2円

◎ごみステーション施設整備事業補助金

各自治会等が設置するごみステーション施設整備(新規・修繕)に要する経費の1.2を補助します(上限3万円)。

申請期限

令和4年3月25日(金)

※予算に限りがありますので早めに申請してください。

問 市環境衛生課

☎31・0201

電源立地地域対策交付金  
事業

市では、令和2年度に国の電源立地地域対策交付金を活用して、横田町における市道横田住宅団地1号線道路改良事業(道路改良工事)を実施しました。

今後、同交付金を活用した事業を進めていきます。

問 市政企画課

☎31・0121

自動車税種別割の  
納期内納付

今年度からPayPayなどのスマホアプリでも納付できるようになりました！

自動車税種別割の納期限は5月31日(月)です。必ず納期限までに納付してください。

納税通知書発送日

5月6日(木)

納付方法 スマホアプリ(PayPay、LINE Pay、モバイルレシ、インターネットを利用したクレジットカード納付、ペイジー納付(インターネットバンキング、ATM)、コンビニエンスストア、金融機関、県民センター窓口など

◆納期限までの納税が難しい方へ

一定の条件に該当すれば、申請によって納税の猶予を受けられる場合があります。詳しくは、島根県のホームページをご覧ください。

問 島根県西部県民センター  
収納管理課

☎0855・29・5522

私たちのみち事業

上手に活用、みんなで整備

日常生活に必要な道路や水路を、関係者(市民の皆さん)自ら整備を行う場合、整備に要する経費の一部を補助します。

対象となる基本的な条件

関係住宅が2戸以上ある生活道路および生活排水路

補助金額

材料費 最大20万円

機械借上費 最大5万円

※予算に限りがあるため、申請多数の場合、対応できない場合があります。

※事業の概要については、ホームページをご覧ください。左記まで問い合わせください。

<https://www.city.masuda.lg.jp/soshiki/7/408.html>

市ホームページ



問

市土木課 維持管理室

☎31・0629

美都総合支所  
☎52・2315

匹見総合支所  
☎56・0304

益田市病児保育室「ぞうさんのせなか」見学会

普段は病気のお子さんが利用しているため見る機会がない保育室を、ゆつくりと見学できる機会です。保育関係者、お父さん・お母さん、おじいちゃん・おばあちゃん、もちろんお子さんも、どなたでもお越しください。お子さんはたっぷり遊んでみてください。

利用する前に、どんなところにあるのか、どんな部屋で過ごすのか、どんな人が保育するのか、少しでも知っているかと安心です。当日は事前登録の受付も行っていきます。※登録の際は母子手帳をお持ちください。

日 6月27日(日)

- 9月頃
- 11月頃

令和4年2月頃

※いずれも9:00～16:00

※9月以降については、日程が決まり次第ご案内します。

※事前に予約が必要ですよ。

“ぞうさんのせなか”



益田市病児保育室

「ぞうさんのせなか」

(益田赤十字病院敷地内)

※益田赤十字病院の駐車場からお入りください。

申請 社会福祉法人暁ほほえみ福祉会 益田市病児保育室「ぞうさんのせなか」

☎ 25・7980

太陽光利用設備  
設置補助金

再生可能エネルギーの導入促進を図るため、次のとおり補助金を交付しています。

住宅用太陽光発電システム  
設置費補助金

10kW未満の住宅用太陽光発電システム設置に対し補助金を交付します。

- 最大出力4kW未満の場合  
：最大出力1kWに1万円を乗じた額
- 最大出力4kW以上の場合  
：上限4万円

太陽光発電システム蓄電池  
補助金

太陽光発電設備と同時に設置する蓄電容量1・0kW以上のリチウム蓄電池が対象となります。なお、事

業所用太陽光発電設備の蓄電池も対象となります。

●設置経費を上限として10万円を補助します。

太陽熱利用設備設置費補助金

太陽熱を給湯または冷暖房等に利用する設備の設置に対し補助金を交付します。ただし、太陽熱温水器(集熱器と貯湯槽が一体の機器)を除きます。

●設置後2年間は、灯油またはガスの使用量を報告することが補助条件となります。

●太陽熱利用設備の設置に要する費用の1・2を補助します(上限30万円)。

申請期限

令和4年2月25日(金)

※詳しくは問い合わせください。また、予算に限りがありますので早めに申請してください。

市環境衛生課

☎ 31・0201



取引や証明で計量器を使用される方へ

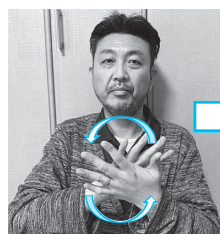
取引や証明に使用される計量器(はかり)は、2年に1度、必ず定期検査を受けなければなりません。

しゅわ「手話」をやってみよう!



こんげつ しゅわ  
【今月の手話】

さくら  
「桜」



りょうてのてのひらをしょうげにたたき合わせながら回転させ、

たたき合わせながら上下の手の位置を入れ替える。

【問い合わせ先】

市障がい者福祉課 ☎ 31-0251 FAX 31-8120

ればなりません。

5月6日(木)から各公民館等で定期検査を実施します。で、取引等で計量器を使用される場合は、必ず検査を受けてください。

日 5月6日(木)～28日(金)

※受検会場によって検査日・検査時間が異なります。

※詳しくは市ホームページで確認いただくか、産業支援センターまで問い合わせください。

検査対象

取引または証明で使用する「はかり」「分銅・おもり」

※ただし、家庭用はかりは除きます。

検査手数料

500円～3,100円程度

(種類によって異なります)

注意事項

※当日は印鑑(認印可)をお持ちください。

※病気や旅行等やむを得ない理由により受検できない場合はご連絡ください。

※来場の際は、マスクの着用など新型コロナウイルス感染症対策をお願いします。

市産業支援センター

☎ 31・0341

**令和3年  
経済センサス活動調査**

令和3年6月1日を調査期日として、総務省および経済産業省による「令和3年経済センサス活動調査」が実施されます。

島根県知事から任命された調査員が、調査のために全産業分野の事業所および企業を訪問しますので、調査へのご理解とご協力をお願いいたします。

回答は、安全で便利なインターネット回答をぜひご利用ください。

※調査員は、顔写真が添付された調査員証を携帯していただきます。

**問** 市総務管財課  
☎ 31・0624

**募集**

**市営住宅入居者  
県営住宅入居者**

※5月17日時点で空き住宅があった場合に募集します。

**申込期間**  
5月18日(火)～31日(月)  
17:00 必着

**抽選** 6月下旬  
**入居予定日** 7月中旬  
その他

入居時には敷金(家賃3カ月分)が必要です。  
募集住宅・間取り・入居資格等については問い合わせください。

◎順番待ち住宅として随時申込みを受け付けている住宅もあります。

**市営住宅** 須子(シルバーハウジング含む)、原浜、下波田、上黒谷、黒石、田倉、久城、川西、都茂上、朝日、椎ノ木、湯の香、宮の原、丸茂、久保坂、仙道、澄川、道川

**県営住宅** 久城東、吉田南、原浜、高角

※詳しくはホームページをご覧ください。

島根県住宅供給公社

検索



**申問** 島根県住宅供給公社

益田住宅管理事務所  
☎ 31・1530



**相談・催し**

イベント参加・施設利用時は、新型コロナウイルス感染症対策にご協力をお願いします。

- ・マスクの着用
- ・こまめな手洗い
- ・手指の消毒

・発熱や体調不良の場合は参加を控える

**福祉・保育のお仕事  
相談会**

**日** 4月～令和4年3月

毎月第3水曜日

13:00～15:00

**場** ハローワーク益田

**内容** 福祉・保育職場に就職を希望する方への就職相談、情報提供、福祉・保育事業所との面談等

※毎月の開催日時は、広報ますだ市民カレンダーに掲載しています。

**問** 社会福祉法人島根県社会福祉協議会石見支所(島根県福祉人材センター石見分室)

☎ 0855・24・9340



**中世日本の傑作・益田の日本遺産を知ろう、伝えよう！**

**－ 令和3年度 観光ボランティアガイド養成講座 参加者募集 －**

令和2年6月に日本遺産に認定された中世の益田のストーリーを中心に、現地での観光ガイド友の会会員によるガイドを受けながら一緒に学んでみませんか。益田市の歴史や文化財、観光客への観光ガイドに興味のある方、どなたでもお気軽にご参加ください。

**〈日 時〉** 5月22日(土)～11月27日(土)  
13:30～16:00

※全12回、各回土曜日に開催します。  
※詳しい日程は市ホームページをご覧ください。

**〈場 所〉** 市立市民学習センターまたは観光地等での現地説明など

**〈参加料〉** 資料代500円 ※第1回講座当日にお持ちください。

**〈申込締切〉** 5月14日(金) ※定員に達するまで随時受付けます。

**〈共 催〉** 益田観光ガイド友の会

定員  
10名

現地へ出向き  
体験しながら楽しく  
学べる講座です



【申込み・問い合わせ先】市観光交流課 ☎ 31-0106

公証人による  
無料相談会

日 6月4日(金)・11月19日(金)  
10:00～16:00  
場 益田市総合福祉センター  
(須予町3-1-1)  
相談担当者 浜田公証役場  
瀧村剛公証人

そのままにしている心配  
ことはないませんか？

- ・子どもたちの相続争い
- ・子どもに頼らずに老後を過ごしたい
- ・自分の死後に残される家族が安心して暮らせるように
- ・認知症になった時の金銭管理
- ・養育費を確実に払ってもらうための手段
- ・金銭、土地・建物の貸し借りのトラブル...など

公正証書はあなたの暮らし・老後・財産を守ります。

\*交通手段などの理由で浜田まで行けない方、この機会にぜひご利用ください。

※事前の予約が必要です。  
※公証役場は国の機関です。

秘密は厳守されます。

申問 益田市社会福祉協議会  
☎ 7256

独身男女の縁結び

今月の開催

はぴこ交流サロン益田会場では、毎月第2土曜日に独身男女の結婚相談を行なっています。縁結びボランティアが無料で紹介や婚活イベントなどの情報提供を行い、あなたの素敵な出会いをお手伝いします。また、サロンへご相談(登録)された方限定で、サロン内で開催する相談者同士の交流会「はぴこ交流シェアサロン」へご参加いただけます。

今月の開催日時

日 5月8日(出)  
・昼の部 10:00～12:00  
・夜の部 19:00～20:00

場 市立保健センター  
2階 多目的室  
(駅前ビルEAGGA内)

ご予約・問い合わせ先

島根県公認団体 益田・吉賀・津和野はぴこ会(事務局・金本)

☎ 090-7542-7554  
※相談は、事前予約の方を優先させていただきます。



## 東京2020オリンピック聖火リレーの実施に伴う 車両通行規制について

5月15日(土)に益田市で開催されるオリンピック聖火リレーの実施にあたり、車両通行止め等の通行規制を予定しています。詳しくは、お知らせ放送および新聞折り込みでお知らせします。

● 聖火リレーの走行ルート

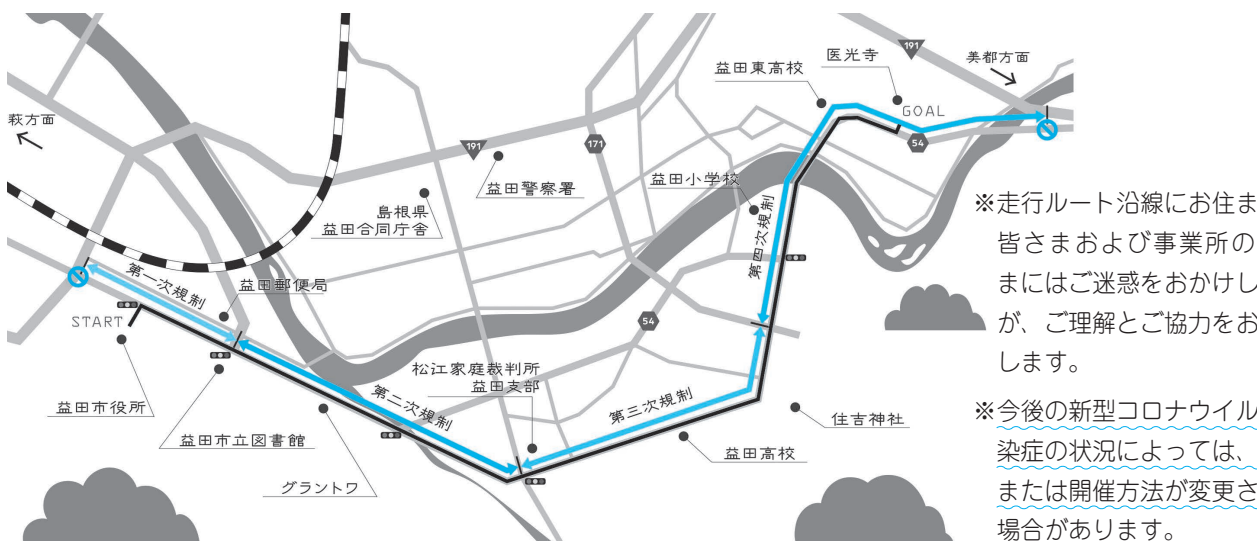
主要地方道益田澄川線～市道迫山堀川線(市役所～グラントワ～益田高校～益田小学校～医光寺)

● 車両通行規制区間(全体)

サイクルセンターまつしま前～大畑建設(株)前

● 通行規制時間(予定)

10:00～12:30



※走行ルート沿線にお住まいの皆さまおよび事業所の皆さまにはご迷惑をおかけしますが、ご理解とご協力をお願いします。

※今後の新型コロナウイルス感染症の状況によっては、中止または開催方法が変更される場合があります。

【問い合わせ先】市観光交流課五輪キャンプ誘致推進室 ☎ 31-0342