



お知らせ

2022年版  
島根県民手帳の販売

県・市町村の最近の主要統計、お祭り・年中行事予定表、各種施設等の情報など、県内の情報が満載！今回は黄紺色のリバーシブル表紙、ビニールカバーがついています。ぜひ、お買い求めください！



販売期間  
令和4年1月21日(金)まで  
販売場所  
総務管財課(市役所分館3階)  
美都・匹見各総合支所

問 市総務管財課  
本体価格 600円(税込)  
☎ 31・0141

みつばちの飼育届を提出してください

はちみつなどを適正に増産するため、養蜂振興法が定められており、みつばちを飼う方は、毎年「みつばち飼育届」の提出が義務づけられています。(ただし花粉交配などで一時的に飼う場合は提出の義務はありません)

※近年、みつばちによるトラブルが増えています。みつばちを飼育する場合は、周囲の環境に配慮して適正に飼育するよう心がけてください。

提出様式 市ホームページからダウンロードできます。  
提出期間 令和4年1月4日(火)～1月14日(金)

問 市農林水産課  
☎ 31・0316



除雪時のお願い

☆除雪作業を開始する目安は道路上の積雪15センチメートルです。冬期の道路走行時には、スタッドレスタイヤやタイヤチェーンを装着してください。

雪道の運転に備えて  
早めの冬用タイヤの装着や  
チェーンの用意を！

冬の道路はどこで積雪や凍結しているかわかりません。早めの冬用タイヤ装着や、チェーンの携行をお願いします。

国土交通省浜田河川国道事務所のホームページでは道路に設置しているライブカメラの画像をリアルタイムで配信し、道路情報の提供を行なっています。



<http://road21.jp/pc/index2.htm>

問 国土交通省浜田河川国道事務所  
☎ 0855-22-2480

☆後期高齢者医療に係る医療費通知の送付について

後期高齢者医療被保険者の皆さんへ

- ・ 匹見総合支所地域振興課 ☎ 56・0304
- ・ 美都総合支所地域振興課 ☎ 52・2315
- ・ 農林水産課 ☎ 31・0675
- ・ 休日・夜間 ☎ 31・0100
- ・ 土木課 ☎ 31・0366
- ・ 維持管理課 ☎ 31・9646
- ・ 休日・夜間 ☎ 31・9500

問 益田県土整備事務所

<http://www.roadi.pref.shimane.jp/sp/index.asp>

スマートフォン版



携帯版



<http://www.roadi.pref.shimane.jp/mov/index.asp>

(島根県ホームページ)

<http://www.roadi.pref.shimane.jp/>

島根県後期高齢者医療広域連合では、被保険者の皆さんへ、医療費通知を送付しています。

確定申告の医療費控除の手続きに、医療費通知を使用することができません。

- ・送付対象者 被保険者全員
- ・発送時期（予定）令和4年1月中旬
- （令和2年11月～令和3年10月診療分）
- ※令和3年11月～12月診療分の医療費や医療費通知に記載されていない医療費がある場合は、ご自身で領収書に基づいて別途「医療費控除の明細書」を作成して申告書に添付する必要がありますのでご注意ください。
- ※療養費（柔道整復、あん摩マッサージ、はりきゅう）について、療養費通知を確定申告に使用する場合は、令和3年5月（令和2年10月～令和3年1月施術分）、9月（令和3年2月～5月施術分）送付分と令和4年1月（令和3年6月～9月施術分）送付予定分を合わせて使用してください。なお、令和3年10月～12月施術分については施術所が発

行する領収書が必要です。

問 市保険課 保健・年金係

（後期高齢者医療担当）

☎ 31・0215



各種自衛官

☆自衛官候補生（男女）

（陸上・海上・航空自衛隊）

採用と同時に陸・海・空自衛官候補生に任命されます。自衛官候補生として3カ月間の教育訓練を修了した後、2等陸・海・空士に任用されます。任用期間は、陸上自衛官は1年9カ月、海上・航空自衛官は2年9カ月を1任期として任用されますが、引き続き勤務を希望する場合は、選考により2年を任期として継続任用されます。

応募資格 日本国籍を有し、採用予定月の1日現在で18歳以上33歳未満の者

応募期間 令和4年1月27日(木)まで

試験期日 令和4年1月29日(土)

試験内容 筆記試験（国語・数学・地

理歴史および公民・作文）、

□述試験、適性検査、身体

検査および経歴評定

※経歴評定とは、多様な経歴を有する受験者の能力を総合的に評価するものです。該当する資格・免許等は自衛隊島根地方協力本部にご確認ください。

試験会場

陸上自衛隊出雲駐屯地

採用予定日

採用予定通知書でお知らせします。

☆陸上自衛隊 高等工科学校生徒（男子）

将来、陸上自衛隊において、高機能化・システム化された装備品を駆使・運用することも、国際社会においても自信を持って対応できる自衛官となる者を養成するために、中学校卒業者等を対象に採用する制度です。

応募資格 (一般) 日本国籍を有し、令和4年4月1日現在で15歳以上17歳未満（平成17年4月2日から平成19年4月1日までの間に生まれた者）の男子

(推薦) 日本国籍を有し、令和4年4月1日現在で15歳以上17歳未満（平成17年4月2日から平成19年4月1日までの間に生まれた者）の男子

2日から平成19年4月1日

までの間に生まれた者）の

男子で、中学校長または中

等教育学校長が高等工科学

校生徒としてふさわしいと

認め、責任を持って推薦で

きる者

応募期間

(一般) 令和4年1月14日(金)まで

(推薦) 12月3日(金)まで

試験期日

(一般) 1次・令和4年1月22日(土)または23日(日)のうち指

定する1日

(推薦) 令和4年1月8日(土)～

11日(火)のうち指定する1日

試験内容

(一般) 1次：筆記試験（国語・

社会・数学・理科・英語・作

文）

(推薦) □述試験、筆記試験（作

文を含む）および身体検査

試験会場

(一般) 1次：松江地方合同庁舎、

浜田市内

(推薦) 陸上自衛隊伊丹駐屯地

※試験期日、会場は追加・変更される場合があります。

問 自衛隊島根地方協力本部

(松江市向島町1-34番10号)

☎ 0852・21・0015

島根県最低賃金改定

時間額 **824円** 32円UP

10月2日から適用

この最低賃金は、島根県内の事業場で働くすべての労働者とその使用者に適用されます。

★「島根県最低賃金」に関する問い合わせ

- ・島根労働局労働基準部賃金室 ☎ 0852-31-1158
- ・益田労働基準監督署 ☎ 22-2351

★島根労働局雇用環境・均等室では、労働者の賃金引上げを図る事業主を支援するため「業務改善助成金」を取り扱っています。詳しくは問い合わせください。

問 島根労働局雇用環境・均等室  
☎ 0852-20-7007

**住宅入居者**

**特定公共賃貸住宅**

空き住宅・家賃(10月15日現在)

① 須子住宅 (3LDK) .....

58,700円

② 諏訪住宅 (3LDK) .....

45,000円

**匹見定住住宅**

空き住宅・家賃(10月15日現在)

① 荒木住宅 (2DK) .....

15,000円

② 山根下住宅 (2DK) .....

25,000円

※別途

◎ 外灯・共同水栓等の共益費

◎ 浄化槽管理費

◎ TV共同受信費(須子住宅)

\* 諏訪・荒木・山根下住宅は

ケーブルテレビへの加入が

必要です。

◎ 駐車場使用料(須子住宅)

申込期間

随時入居申込み、順番待ち

登録を受付けます。

その他 申込資格等、詳しく

は問い合わせください。

**申問** 島根県住宅供給公社

益田住宅管理事務所

☎ 31・1530

**放送大学 4月生**

放送大学では令和4年4月入学生を募集しています。

○10代〜90代の幅広い世代、

約9万人の学生が、大学を

卒業したい、学びを楽しみ

たいなど、さまざまな目的

で学んでいます。

○テレビによる授業だけでなく、その授業をインター

ネットで好きなときに受講

することもできます。

○心理学・福祉・経済・歴史・

文学・情報・自然科学など、

約300の幅広い授業科

目があり、1科目から学ぶ

ことができます。

出願期間

・第1回 令和4年2月28日(月)

まで

・第2回 令和4年3月15日(火)

まで

★入学説明会・相談会

日 令和4年1月22日(出)

令和4年2月17日(木)

※どちらとも14:00〜

**場** 市立図書館

※資料を無料で差し上げます。

放送大学ホームページでも

受付けています。

**問** 島根学習センター

☎ 0852・28・5500

**令和4年度 益田市奨学生**

市では、向学心に燃えなが

ら、経済的な事情等により就

学が困難な学生および生徒に

対し、学費を貸与しています。

奨学金の貸与を希望する方

は、益田市奨学金貸付条例等

により選考のうえ、奨学生と

して採用されると、奨学金の

貸与(無利子)を受けること

ができます。

応募資格

本人が、学校教育法に規定

する高等学校、高等専門学校、

専修学校、または大学に

新入学・あるいはすでに在

学している者(在校生)で

あって、本人または扶養義

務者が益田市に居住する者

(住民基本台帳に登録)であ

ること。(ただし斎藤驍育英

基金奨学金の交付を受ける

者は除く)

採用予定人数 25人以内

決定方法

益田市奨学金貸付審議会に

より選考し、市長が決定す

貸付金額(月額)

・高等学校(特別支援学校高  
等部を含む)  
.....16,000円以内

・高等専門・専修学校  
.....20,000円以内

・大学(短期大学を含む)  
.....25,000円以内

利子 無利子

返還方法

卒業後1年据置、その翌年

から6年以内(高等学校と

大学等2校にわたり貸付を

受けた場合は8年以内)に

月賦・半年賦・年賦のいず

れかで返還。

申込方法

必要書類を在籍する中学

校・高等学校を通じて提出。

または直接教育委員会へ提

出。(要項・申請書等は市内

の各中学校・高等学校へ配

布していますが、市ホーム

ページからもダウンロード

できます)

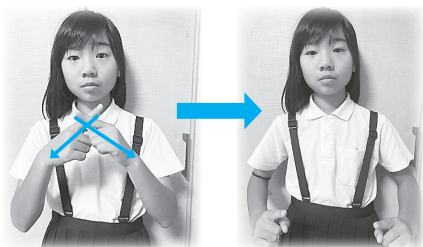
**申問** 市教育総務課

☎ 31・0441



**「手話」をやってみよう!**

【今月の手話】 クリスマス



りょうて ひとさき ゆび の つか とうじ  
両手の人差し指を伸ばして×を作って同時に  
左右下におろす。

\* X'masのアルファベットの「X」です

**【問い合わせ先】**

市障がい者福祉課 ☎ 31-0251 FAX 31-8120





**日** 12月4日(出) 13:30~15:30

**場** 市立市民学習センター  
103 研修室

**相談内容**  
年金・雇用・労働全般に関する相談に応じます。  
※申込みが必要です。

**申請** 島根県社会保険労務士会石見支部(中谷社会保険労務士事務所)

☎ 0855・22・2319

**社会保険労務士会  
無料相談会**

イベント参加・施設利用時は、新型コロナウイルス感染症対策にご協力をお願いします。

- ・マスクの着用
- ・こまめな手洗い
- ・手指の消毒

・発熱や体調不良の場合は参加を控える



**相談・催し**

**独身男女の縁結び**

今月の開催

はぴこ交流サロン益田会場では、毎月第2土曜日に独身男女の結婚相談を行なっています。縁結びボランティアが無料で紹介や婚活イベントなどの情報提供を行い、あなたの素敵な出会いをお手伝いします。

また、サロンへご相談(登録)された方限定で、サロン内で開催する相談者同士の交流会「はぴこ交流シェアサロン」へご参加いただけます。

今月の開催日時

**日** 12月11日(出)

・昼の部 10:00~12:00  
・夜の部 19:00~20:00

**場** 市立保健センター2階 多目的室  
(駅前ビルEAG A内)

ご予約・問い合わせ先

島根県公認団体 益田・吉賀・津和野はぴこ会(事務局・金本)

☎ 0900・7542・7554

※相談は、事前予約の方を優先させていただきます。

**12月10日は「人権デー」です**

法務省および全国人権擁護委員連合会では、12月4日から10日までを「人権週間」と定め、啓発活動を行うとともに、特設人権相談所を開設します。

職場や学校でのいじめや嫌がらせ、家族間での悩みごと、新型コロナウイルス感染症に関する偏見や差別など毎日の生活の中で人権問題だと感じたことや、悩みごと、困りごとのある方は、ひとりで悩まずにご相談ください。

相談は無料で、秘密は厳守されますので安心してご相談ください。

○相談専用ダイヤル

**みんなの人権110番 ☎ 0570-003-110** ※最寄りの法務局・地方法務局へつながります。

※平日8:30~17:15は常設相談も行なっています。

○インターネット相談(法務省ホームページ) <https://www.jinken.go.jp/>

**【問い合わせ先】** 松江地方法務局益田支局 ☎ 22-0429

**二条里づくりの会 コミュニティ活動備品を整備**

二条里づくりの会は、宝くじ助成事業により、アルミ製ステージ・音響設備・テント・折りたたみイスを整備しました。

今回の整備により作業等の負担が軽減され、伝統行事や各種イベントの開催などのコミュニティ活動をより活発に行うことができます。

今後も、二条里づくりの会では、地域コミュニティの向上や地域の活性化に取り組んでいきます。

(一財)自治総合センターでは、宝くじの社会貢献広報として、宝くじの受託事業収入を財源とし、コミュニティ活動の助成事業を実施しています。

**【問い合わせ先】** 市連携のまちづくり推進課 ☎ 31-0600

