



お知らせ

確定申告用の社会保険料控除の対象となる保険料(税)納付済証明書を送付します

◎送付予定日 1月下旬

※対象者にハガキで郵送します。

令和3年中に納付した国民健康保険税・介護保険料・後期高齢者医療保険料などは、所得税や市県民税の申告において社会保険料控除の対象になります。確定申告の際は、この証明書もしくは領収書が必要ですので、大切に保管してください。

★特別徴収の納税義務者の方  
特別徴収(年金天引き)で納付をされている方は、日本年金機構などから送付される

「源泉徴収票」に記載されています。益田市からのお知らせはありません。

正しい保険税の算定のため、世帯全員の所得申告をお願いします

国民健康保険税は、世帯の所得などに応じて算定するため、世帯全員の所得申告が必要です。

遺族年金・障害年金・失業保険などの非課税所得のみの方や、収入がなかった方なども必ず所得の申告をお願いします。

★保険税の減額

保険税額を算定する際、法令により定められた所得基準を下回る世帯は、保険税を減額できます。(減額割合は7割、5割、2割)

減額できるかどうかは、世帯主(国民健康保険への加入・非加入を問いません)とその世帯の加入者全員の総所得金額等の合算額により判定しますので、収入状況が不明な方がいる世帯については、正確な所得の把握ができません。国民健康保険税の減額の適用を受けられません。

問 市保険課

- ☎ 31・0212
- ・美都総合支所地域振興課
- ☎ 52・2312
- ・匹見総合支所地域振興課
- ☎ 56・0302

固定資産税について

■償却資産の申告

法人や個人事業者で償却資産を所有している方は、毎年1月1日(賦課期日)現在に所有している償却資産について申告が必要です。1月31日(月)までに申告書を提出してください。

■家屋に係る特例措置

既存住宅にバリアフリーや省エネ、または住宅耐震の改修工事等を行なった場合、要件を満たすものについて課税の特例が適用になります。詳しくは問い合わせてください。

■固定資産(土地・建物)の届出、調査にご協力ください

土地の現況を変更したり、家屋の増改築や取り壊し、また、未登記家屋の所有権を移転したりしたときにはお知らせ

してください。担当職員が伺い、調査します。

なお、建築された家屋が課税されていない場合は、地方税法により最高5年分遡って課税することになりますので、ご留意ください。

■納税義務者が死亡したら

12月末日までに相続登記の手続きが完了すると、翌年から新しい登記名義人に課税されます。

相続登記が済むまでの間は、相続人の中から「納税通知書等書類を受領する代表者」を届け出ていただく必要があります。

詳しくはご相談ください。

問 市税務課 固定資産税係

- ☎ 31・0610
- ・美都総合支所地域振興課
- ☎ 52・2311
- ・匹見総合支所地域振興課
- ☎ 56・0300

地籍調査成果の閲覧

一筆地調査および測量の成果である「地籍簿(案)」「地籍図原図」の閲覧を行います。閲覧終了後、国土交通省の

承認を得て「地籍簿」および「地籍図」として法務局に送付します。

※それぞれの地区の対象者は別途ご案内します。

〈対象となる地区〉

- 内田1地区、内田2地区、白上・川登地区、白上・中垣内1地区、市原・白上地区、喜阿弥1地区

日 1月11日(火)～31日(月)

※土・日は閲覧できません。

閲覧時間 8:30～17:15

場 地籍調査課

(市役所 分館3階)

問 市地籍調査課

- ☎ 31・0354

1月10日は「110番の日」です

110番は緊急電話です。緊急の事件・事故の時は迷わず電話してください。

緊急ではない相談は「#9110」または益田警察署、交番、駐在所へ電話してください。

問 益田警察署

- ☎ 22・0110



1月26日は  
文化財防火デー

昭和24年1月26日に、現存する世界最古の木造建築物である法隆寺の金堂が炎上し、壁画が焼損したことを契機に「文化財防火デー」が定められ、市でもこれにあわせて文化財の防火運動に取り組んでいます。

今年はこの日程で防災訓練を実施します。訓練の様子はどなたでもご覧いただけます。

日 1月26日(水) 9:30~  
場 大喜庵(乙吉町)

内容 益田広域消防本部による放水・消火訓練  
市文化財課  
☎ 31・0623

募集

再就職支援セミナー

就職したいがノウハウがないなど、就職活動でお困りの方はぜひご参加ください。セミナー終了後、個別相談もを行います。

日 2月1日(火)  
9:30~12:30

場 いわみーる402研修室  
(浜田市野原町)

内容

- ・第1講座 準備と行動
- ・第2講座 応募書類の作成
- ・第3講座 面接Q&A
- 講師 越野 由美子氏
- (2級キャリア・コンサルティング技能士)
- 定員 先着15名
- 参加料 無料

※事前に申込みが必要です。

申 問 ミドル・シニア仕事センター 浜田  
☎ 0855・25・5111  
FAX 0855・25・5112

市営住宅入居者  
県営住宅入居者

※1月17日時点で空き住宅があった場合に募集します。

申込期間

1月18日(火)~31日(月)

17:00必着

抽選 2月下旬

入居予定日 3月中旬

その他

入居時には敷金(家賃3カ月分)が必要です。

募集住宅・間取り・入居資格等については問い合わせください。

ください。

市営住宅

◎順番待ち住宅として随時申込みを受け付けている住宅もあります。

須子(シルバーハウジング含む)、原浜、下波田、上黒谷、黒石、田倉、久城、川西、都茂上、朝日、椎ノ木、湯の香、宮の原、丸茂、久保坂、仙道、諏訪、澄川、道川

県営住宅

久城東、吉田南、原浜、高角  
※詳しくはホームページをご覧ください。

申 問 島根県住宅供給公社 益田住宅管理事務所  
☎ 31・1530

相談・催し

イベント参加・施設利用時は、新型コロナウイルス感染症対策にご協力をお願いします。

- ・マスクの着用
- ・こまめな手洗い
- ・手指の消毒
- ・発熱や体調不良の場合は参加を控える

県内就農相談会

島根県では新規就農者の確保を図るため、就農相談会を開催します。

対象者

- ① 農業を始めたい方
- ② 水田園芸に挑戦したい方
- ③ 新規就農に対する支援を知りたい方
- ④ 農林大学校に入学したい方
- ⑤ 経営継承を考えている子弟がいる農家の方
- ⑥ 集落営農の担い手になりたい方

★東部会場(出雲市)

日 1月23日(日)  
10:00~16:00

場 ラピタウエディングパレス 3階 鳳凰の間

★西部会場(浜田市)

日 2月6日(日)  
10:00~16:00

場 浜田合同庁舎2階 大会議室

※予約申込みが必要ですが、当日受付も可能です。

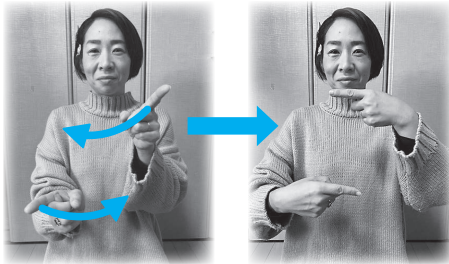
申 問 J A しまね営農対策部 担い手対策課  
☎ 0853・25・8142  
FAX 0853・25・8594

✉ nhate.hon@ja-shimane.gr.jp

問 市農林水産課 農業担い手支援センター  
☎ 31・0312

しゅわ「手話」をやってみよう!

こんげつ しゅわ しょうがつ がんたん がつ にち  
【今月の手話】 正月・元旦・1月1日



りょうてひとき ゆび きゆう ひき  
両手人差し指を左右からスッと引き  
よせて、しょうげ お  
寄せて、上下に置く。

【問い合わせ先】

市障がい者福祉課 ☎ 31-0251 FAX 31-8120

独身男女の縁結び

今月の開催

はぴこ交流サロン益田会場では、毎月第2土曜日に独身男女の結婚相談を行なっています。縁結びボランティアが無料で紹介や婚活イベントなどの情報提供を行い、あなたの素敵な出会いをお手伝いします。

また、サロンへご相談（登録）された方限定で、サロン内で開催する相談者同士の交流会「はぴこ交流シェアサロン」へご参加いただけます。

今月の開催日時

日 1月8日(出)

・ 昼の部 10:00～12:00

・ 夜の部 19:00～20:00

場 市立保健センター2階  
多目的室

(駅前ビルEAGGA内)

ご予約・問い合わせ先

島根県公認団体 益田・吉賀・津和野はぴこ会（事務局：金本）

☎0900・7542・7554

※相談は、事前予約の方を優先させていただきます。

『まめネットカード』をご存知ですか？

○『まめネットカード』とは…

『まめネットカード』をお持ちの県民の皆さんの医療や介護の情報を、県内のさまざまな機関で共有するネットワークです。

これにより、医療や介護のサービスをスムーズに受けることができ、本人や家族の負担を軽減することができます。

○このような方におすすめです

- ・ 複数の医療機関にかかっている方
- ・ 持病、アレルギーを持っている方
- ・ 小さなお子さん、高齢の方
- ・ 複数の薬の処方を受けている方
- ・ 在宅で訪問系サービスを受けている方



○問い合わせ先 NPO 法人しまね医療情報ネットワーク協会 ☎(0853) 22-8058

『第14回 真冬の匹見山里体験』 参加者募集

真冬の山里ならではの体験を親子で楽しみませんか？

匹見の美味しい水で作る手作り豆腐や昔ながらのとち餅など、山里の伝統料理と雪遊びを満喫しましょう！

大人だけの参加も受けれます。多数のご参加をお待ちしています。

※新型コロナウイルス感染症の状況によっては中止する場合がありますのでご了承ください。

開催日時：2月6日(日) 9:30～14:30

開催場所：夢ファクトリーみささ（匹見町紙祖 旧三葛小学校）

集合場所：匹見峡温泉やすらぎの湯駐車場（9:00までに集合）

定員：30名

参加費：大人2,000円・小学生1,000円（昼食・体験料含む）

体験内容：豆腐作り・とち餅作り・かんじきウォーク・雪の巨大滑り台・雪遊び

※雪体験は天候状況によって内容の変更あり

持ち物：マスク・エプロン・三角巾・雪遊びのできる服装・着替え

申込期限：1月31日(月)まで ※定員になり次第締め切り

主催：夢ファクトリーみささ・匹見上 清流の郷・匹見上公民館

協力：三箆連合自治会・みのり会

申込み・問い合わせ先：匹見上公民館 ☎56-1144 FAX 56-0932

✉ csc-hikimikami @ city.masuda.lg.jp



雪の中でかんじき体験！