

こんにちは！地域包括支援センターです

地域包括支援センターは、高齢者の皆さんが住み慣れた地域で安心して生活できるようにさまざまな相談を受け、支援する「高齢者の総合相談窓口」です。相談や支援には、専門知識を持った職員が対応します。



地域包括支援センターって何をしているの？
どんな役割があるか知りたいわ。

要介護認定を受けたい

介護サービスを利用したい

家事が大変になった

消費者被害にあったかも？

お金や財産の管理が心配

いろいろな相談ごと

高齢者本人やその家族、近所の方等から、高齢者の困りごとに関する相談を受付けて、必要なサービスや制度を紹介し、適切な窓口につなぎます。



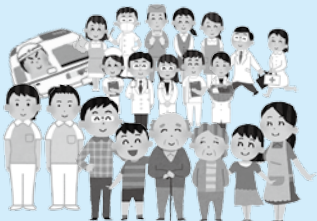
権利を守ること

高齢者が安心して生活ができるように、高齢者の人権や財産などその方が持つさまざまな権利を関連機関と連携して守ります。



暮らしやすい地域のために

高齢者にとって暮らしやすい地域にするため、地域全体の医療・保健・介護の専門家から地域住民まで幅広いネットワークをつくります。



介護予防に関すること

要支援の認定を受けた高齢者や、支援や介護が必要となる可能性が高い高齢者を対象に、身体状況の悪化を防ぎ、自立した生活が継続できるよう支援を行います。



離れて暮らす親が心配

近所に心配な高齢者がいる

物忘れが増えた

介護予防をしたい

一人暮らしが不安

東部地域包括支援センター
(益田地域医療センター医師会病院内)
☎ 31-1010 FAX 31-1021
担当地区：安田・鎌手・種・北仙道

中部地域包括支援センター
(益田駅前ビルEAGA 1階)
☎ 32-3025 FAX 32-3035
担当地区：益田・吉田・豊川・真砂

西部地域包括支援センター
(「ますだ」ハイツ内)
☎ 22-2028 FAX 22-2029
担当地区：小野・高津・中西・西益田
二条・美濃

美都地域包括支援センター
(美都分庁舎内)
☎ 52-3335 FAX 52-2716
担当地区：東仙道・都茂・二川

匹見地域包括支援センター
(特別養護老人ホームもみじの里内)
☎ 56-0539 FAX 56-0701
担当地区：匹見上・匹見下・道川

相談は無料です。
お気軽にご連絡ください。