



お知らせ

地籍調査成果の閲覧

一筆地調査および測量の成果である「地籍簿(案)」「地籍図原図」の閲覧を行います。閲覧終了後、国土交通省の承認を得て「地籍簿」および「地籍図」として法務局に送付します。

※それぞれの地区の対象者には別途ご案内します。

〈対象となる地区〉

赤城・栄1地区、赤城・栄2地区、神田1地区、宇津川1地区、岡本・野田・石組地区

日 12月1日(金)～21日(木)

※土・日曜日は閲覧できません。

閲覧時間 8:30～17:15

場 地籍調査課

(市役所 分館3階)

問 市地籍調査課

☎ 31・0354

蜜蜂(みつばち)の飼育届を提出してください

はちみつなどを適正に増産するため、養蜂振興法という法が定められており、蜜蜂を飼育する方は、毎年「蜜蜂飼育届」の提出が義務づけられています。(ただし、花粉交配用のみに期間限定で飼育する方は届出不要です)

※近年、蜜蜂によるトラブルが増えています。蜜蜂を飼育する場合は、周囲の環境に配慮して適正に飼育するように心がけてください。

提出様式 市ホームページからダウンロードできます。

市ホームページ



提出期限

令和6年1月15日(月)まで

問 市農林水産課

☎ 31・0316

除雪時のお願い



☆除雪作業を開始する目安は道路上の積雪15センチメートルです。冬期の道路走行時には、スタッドレスタイヤ

雪道の運転に備えて
早めの冬用タイヤの装着や
チェーンの用意を!

冬の道路は、どこで積雪や凍結しているかわかりません。早めの冬用タイヤ装着やチェーンの携行をお願いします。

国土交通省浜田河川国道事務所のホームページでは、道路に設置しているライブカメラの画像をリアルタイムで配信しています。

また、冬季はSNSでも道路情報を発信する予定です。



浜田河川国道事務所
公式 X (旧 twitter)



<http://road21.jp/pc/index2.htm>

問 国土交通省浜田河川国道事務所 ☎ 0855-22-2480

ヤヤタイヤチェーンを装着してください。

☆除雪作業は、朝暗いうちから行うことがあります。作業の妨げになる路上駐車はやめてください。

☆除雪現場を通行するときには危険ですから、作業中の除雪車両に近づかないでください。

☆雪下ろしの雪を道路に捨てると、道路を利用する方にとって非常に危険です。道路に雪を捨てないでください。

☆道路沿いに置かれたものは、除雪作業により破損するおそれがあります。雪に埋もれても分かるように赤い目印を付けてください。

☆雪の重みで、私有地の樹が道路の中にたれ下がる、枝が折れるなどして道路を利用する方に危害をおよぼさないように、枝などが道路へ張り出していないかご確認ください。特に支障となる場合は、除去することがありますのでご了承ください。

☆島根県ホームページ「島根県道路カメラ情報」から道路の積雪状況を見ることができ、一年を通して道路情報を見ることが出来ます。

島根県ホームページ

「島根県道路カメラ情報」

パソコン
スマートフォン版



<https://www.roadi.pref.shimane.jp/>

携帯版



<https://www.roadi.pref.shimane.jp/mov/index.asp>

問

〈益田県土整備事務所〉

維持管理部 ☎ 31・9646

休日・夜間 ☎ 31・9500

〈市役所〉

土木課 ☎ 31・0366

農林水産課 ☎ 31・0675

休日・夜間 ☎ 31・0100

美都地域総務課

☎ 52・2315

匹見地域総務課

☎ 56・0304

「益田市くらしの便利帳」を発行しました！



益田市と株式会社サイネックスが協働発行する「益田市くらしの便利帳」が完成し、11月に市内の各家庭に配布しています。

まだお手元に届いていない方は、12月12日(火)までにご連絡ください。

【問い合わせ先】 市政企画課 ☎ 31-0112

「国の教育ローン」のご案内



「国の教育ローン」(日本政策金融公庫)は、高校、短大、大学、専修学校、各種学校や外国の高校、大学等への入学時・在学中にかかる費用を対象とした公的な融資制度です。

お子さま1人につき350万円以内を、固定金利 年2.25%(令和5年10月2日現在)で利用でき、在学期間内は利息のみの返済とすることができます。

詳しくは、ホームページをご覧ください。左記のコールセンターへお問い合わせください。

日本政策金融公庫
ホームページ



教育ローンコールセンター

☎ 0570・008656
(ナビダイヤル) または

☎ 03・5321・8656

国の教育ローン

検索

第32回浜田ー益田間駅伝競走大会(しおかぜ駅伝)

4年ぶりに開催！

県内各地の中学生から一般の男女が地域ごとにチームを結成し、8区間39・5kmの石見路を駆け抜けます。

皆さまのご声援をお願いします。



日 12月10日(日) 9:30

場 スタート 益田陸上競技場

ゴール はまだお魚市場

問 第32回浜田ー益田間駅伝競走大会 市実行委員会

(市協働のひとづくり推進課内) ☎ 31・0622

募集

令和6年度 益田市奨学生

市では、向学心に燃えながらも経済的な事情等により就学が困難な学生および生徒に対し、学資を貸与しています。

奨学金の貸与を希望する方は、益田市奨学金貸付条例等により選考のうえ、奨学生として採用されると、奨学金の貸与(無利子)を受けることができます。

応募資格

本人が、学校教育法に規定する高等学校、高等専門学校、専修学校、または大学に新入学・あるいはすでに在学している者(在校生)であって、本人または扶養義務者が益田市に居住する者(住民基本台帳に登録)であること。(ただし、斎藤驍育英基金奨学金の交付を受ける者は除く)

採用予定人数 25人以内

決定方法 益田市奨学金貸付審議会により選考し、市長が決定する。

12月1日(金) から
マイナンバーカードの提示で
印鑑登録証明書が取得できます

これまで印鑑登録証明書の窓口交付には、印鑑登録証の提示が必要でしたが、12月1日(金)からは登録者本人に限り、マイナンバーカードを提示することで印鑑登録証明書を取得できるようになります。

●交付場所

市民課、美都分庁舎、匹見分庁舎、公民館(一部を除く)の各窓口

●手数料 1枚 300円

※ただし、本人以外の方が取得される場合は、印鑑登録証の提示が必要です。

【問い合わせ先】

市市民課 ☎ 31-0221 ☎ 24-0180

申込方法

必要書類を在籍する中学校・高等学校を通じて提出。または直接、教育総務課へ提出。(要項・申請書等は市内の各中学校・高等学校にあります。また、市ホームページからダウンロードできます)

申込期限 令和6年1月19日(金)まで

※当日消印有効

問 市教育総務課 ☎ 31・0441

貸付金額(月額)

- 高等学校(特別支援学校高等部を含む) ……16,000円以内
- 高等専門・専修学校 ……20,000円以内
- 大学(短期大学を含む) ……25,000円以内

利子 無利子

返還方法 卒業後1年据え置き、その翌年から6年以内(高等学校と大学等2校にわたり貸付を受けた場合は8年以内)に月賦・半年賦・年賦のいずれかで返還。



住宅入居者

特定公共賃貸住宅

空き住宅・家賃(10月18日現在)

①須子住宅 (3LDK)

..... 58,700円

②諏訪住宅 (3LDK)

..... 45,000円

匹見定住住宅

空き住宅・家賃(10月18日現在)

①山根下住宅 (2DK)

..... 25,000円

島根県定住促進賃貸住宅

空き住宅・家賃(10月18日現在)

①梨の木ハイツ (1LDK)

..... 30,000円

(オール電化、エアコン・駐車場あり)

※別途

◎外灯・共同水栓等の共益費

◎浄化槽管理費

◎TV共同受信費(須子住宅)

*諏訪・山根下・梨の木ハイツ

住宅はケーブルテレビへの

加入が必要です。

◎駐車場使用料(須子住宅)

申込期間

随時入居申込み、順番待ち

登録を受付けます。

その他

申込資格等、詳しくは問い

合わせください。

申問 島根県住宅供給公社

益田住宅管理事務所

☎ 31・1530

再就職支援セミナー

就職したいがノウハウがないなど、就職活動でお困りの方はぜひご参加ください。セミナー終了後、個別相談もを行います。

日 令和6年1月26日(金)

10:00~12:00

場 いわみーる 403研修室

(浜田市野原町)

内容

・第1講座 就職活動の進め方

・第2講座 応募書類(履歴書

等)の書き方

・第3講座 面接対策(自己PR

のポイント等)

講師 中尾則子氏

(キャリアコンサルティング

技能士2級・国家資格キャ

リアコンサルタント)

定員 先着15名

参加料 無料

※事前の申込みが必要です。

申問 ミドル・シニア仕事セ

ンター浜田

☎ 0855・25・5111

FAX 0855・25・5112

相談・催し

しまねジャンボ企業博

県内150社の企業が参加する楽しい業界研究イベントです。就活に役立つワークや仕事体験ブース、各種相談コーナーもあります。友達や家族での参加も大歓迎です。

県外からの無料送迎バスもあります。

日 12月28日(木)

10:30~16:00

場 くにびきメッセ 大展示

場・小ホール

(松江市学園南1丁目2-1)

対象者 大学等に在学中の学

生、既卒3年以内の方、若

年・一般求職者、保護者等

※事前申込不要

※詳しくは「ジヨブカフェし

まね」のサイトをご覧ください。

問 ジヨブカフェしまね(公

益財団法人ふるさと島根定

住財団)

☎ 0120・67・4510

第45回 歳末たすけあい
石見神楽共演大会

日 12月3日(日)

9:30~17:30(予定)

(開場 9:00)

場 島根県芸術文化センター

「グラントワ」大ホール

料金

前売券 大人 2,500円

小学生 1,000円

当日券 大人 2,700円

小学生 1,200円

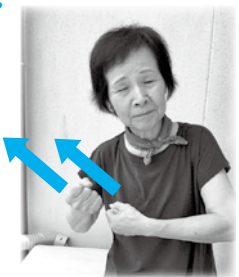
※未就学児は無料



「手話」をやってみよう!

【今月の手話】 避難・逃げる

両手に握りこぶしを作って、斜め後方へ同時に動かす。



【問い合わせ先】 市障がい者福祉課 ☎ 31-0251 FAX 31-8120

※収益金の一部は社会福祉協議会へ寄附します。
出演団体(出演予定順)
石見神楽保存会久城社中、石見神楽上吉田保存会、津田神楽社中、真砂神楽保存会、三谷神楽社中、高津神楽社中、石見神楽久々茂保存会、道川神楽社中、種神楽保存会、丸茂神楽社中、石見神楽横田社中

問 歳未たすけあい石見神楽
共演大会実行委員会（一般
社団法人 益田市観光協会
内） ☎ 22・7120

独身男女の縁結び

今月の開催

はぴこ交流サロン益田会場
では、毎月第2土曜日に独身
男女の結婚相談を行なってい
ます。縁結びボランティアが
無料で紹介や婚活イベントな
どの情報提供を行い、あなた
の素敵な出会いをお手伝いし
ます。

♡今月の開催日時

日 12月9日(出)

・昼の部 10:00 ~ 12:00
・夜の部 19:00 ~ 20:00

場 市立保健センター2階
多目的室

(駅前ビルEAGGA内)

申問 島根県公認団体 益
田・吉賀・津和野はぴこ会

(事務局：金本)

☎ 090・7542・7554

※相談は、予約の方を優先さ
せていただきます。



はじめてのエンゲキ

～こどももおとなも一緒に楽しもう～

『はじめてのエンゲキ』は、演劇ワークショップと観劇が一緒に楽しめる、とっておきの時間です。
前半のワークショップでは、俳優が普段行なっている練習方法を紹介します。希望者は講師と一緒に身体を動かして体験することもできます。また、後半は、美術や照明、衣裳はあえて入れず俳優の身体と声のみで表現する、小作品『走れメロス』をご覧ください。

〈日 時〉令和6年1月20日(土) 13:30 ~ 15:00

〈会 場〉島根県芸術文化センター「グラントワ」多目的ギャラリー

〈対 象〉小学生以上（未就学児は事前に相談）

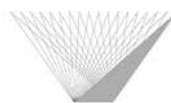
〈申込締切〉令和6年1月5日(金) ※申込多数の場合は抽選

参加費無料
(要事前申込)

【申込み・問い合わせ先】

劇団 山の手事情社 ☎ 03-6410-9056 ✉ info@yamanote-j.org

劇団ホームページ <https://www.yamanote-j.org/ws/26046.html>



「日本の演劇」
未来プロジェクト



Yamanote
Jijosha

「MASUDA no Hito (ひとが育つまち益田)」ホームページをご存じですか？

「MASUDA no Hito (ひとが育つまち益田)」ホームページ（通称「ますだのひと」）では、暮らし・仕事・地域の取組を、それらに関わる人の「想い」と共に紹介しています。ぜひご覧ください。

～多くの人に「楽しい」を感じてほしくて～

「石見神楽」の良さを多くの方に伝えたい！そんな思いで立ち上げられた有志の神楽連発足から130年有余。これまで守り続け、引き継いできた伝統をいかに壊さず、変化し続けるために今できることは…。

#石見神楽 #地域づくり #生きがい

MASUDA
no
Hito
記事紹介 Vol.4



掲載記事はこちら！

【問い合わせ先】市連携のまちづくり推進課 ☎ 31-0600

広報ますだに掲載する広告を募集中！

掲載枠 1枠…縦4.5cm × 横8.5cm

※広告料 1枠（1号あたり）5,000円

※隣り合う2つの枠を1枠とすることができます。

※広告の掲載位置は、市が指定した位置とします。

申込方法 ホームページに申込様式があります。

申込先 市政策企画課 ☎ 31-0112 FAX 23-2456

広告