



※広報掲載の市が行う各種事業については、予算確定後に実施決定となります。



お知らせ

協会けんぽ島根支部の令和6年度保険料率

全国健康保険協会（協会けんぽ）島根支部の健康保険料率および介護保険料率は3月分（4月納付分）より変更となります。

※任意継続被保険者の方は、4月分（4月納付分）から変更となります。

- 健康保険料率／9・92%（令和5年度：10・26%）
- 介護保険料率／1・60%（令和5年度：1・82%）

令和6年12月2日に保険証が廃止されます

協会けんぽでは、マイナンバーカードの健康保険証（マ

イナ保険証）の利用促進を図っています。

協会けんぽの加入者の皆さんも、医療機関を受診する際には、ぜひマイナ保険証を利用してみてください。

問 全国健康保険協会

島根支部

☎ 0852・59・5140

認可地縁団体の代表者変更等に関する手続き

認可を受けている団体で、次の変更があったときは、すみやかに変更届を提出してください。様式は市ホームページからダウンロードできます。詳しくは、市ホームページから「認可地縁団体」で検索してください。

- ①代表者の氏名および住所を変更したとき
- ②事務所の所在地を変更したとき
- ③区域を変更したとき
- ④規約を変更したとき

このほか、各団体の会計年度ごとに、財産目録および構成員名簿の作成および備付けを行なってください。

問 市総務管財課

☎ 31・0141



私たちのみち事業

―上手に活用、みんなで整備―
日常生活に必要な道路や排水路を、関係者（市民の皆さん）自ら整備を行う場合に、整備に要する経費の一部を補助します。

※予算に限りがあるため、申請多数の場合、対応できない場合があります。

※事業の概要については、市ホームページをご覧ください。くか、左記まで問い合わせください。

市ホームページ



問 市土木課 維持管理室

☎ 31・0629

市美都地域総務課

☎ 52・2315

市匹見地域総務課

☎ 56・0304

新小学1年生の保護者の皆さんへ

「児童医療費受給資格証」を郵送します

市内に住所がある新小学1年生のお子さんの保護者宛に、「児童医療費受給資格証」

を3月下旬に郵送します。4月以降にお子さんが医療機関等を受診する際に、健康保険証と一緒に提示してください。なお、健康保険証の変更などで「児童医療費受給資格証」の記載事項に変更があった場合には、届出が必要です。制度の内容等、詳しくは市ホームページをご確認ください。

市ホームページ



問 市保険課

☎ 31・0215

市美都地域総務課

☎ 24・0180

市匹見地域総務課

☎ 52・2312

市匹見地域総務課

☎ 56・0302

スポーツ安全保険に加入しましょう

2024年度の「スポーツ安全保険」の加入受付が始まりました。

この保険は、スポーツ活動、文化活動、レクリエーション活動、ボランティア活動、地域活動などの団体活動における事故を補償するものです。4名以上のアマチュアの団体が対象です。

【加入方法】

加入手続きはインターネットからのみ受け付けます。パソコンやスマートフォンから簡単に手続きできます。

【保険期間】

令和6年4月1日～令和7年3月31日

※資料の請求など詳しくは、スポーツ安全協会ホームページをご覧ください。

スポーツ安全協会ホームページ



問 公益財団法人スポーツ安全協会

☎ 03・5510・0033



募集

点訳・音訳ボランティア養成講習会受講生

点訳・音訳の知識や技術を習得して、視覚障がい者の方が利用する点字図書、録音図書を作るボランティアを養成する講習会を開催します。対象者

70歳未満の方で、簡単なパソコン操作ができ、講習会修了後、継続して活動ができる方。

★点訳ボランティア養成講習会
日 5月15日(水)～令和7年3月
(全22回・水曜日)
10:00～12:00
受講料 1,540円(テキスト
ト代)

★音訳ボランティア養成講習会
日 5月15日(水)～令和7年3月
(全22回・水曜日)
13:30～15:30
受講料 1,210円(テキスト
ト代)



【共通事項】
場 市立市民学習センター
申込締切 5月14日(火)
申問 島根県西部視聴覚障害
者情報センター

☎ 0855・24・9334
FAX 0855・24・9335
✉ sankaka@bd-iwami.org

**警察官採用試験
警察事務採用試験**

★警察官採用試験(大学卒)
申 4月12日(金)まで

第1次試験 5月12日(日)
第1次試験合格発表
5月24日(金)

第2次試験 6月上旬
最終合格発表 7月上旬

★警察事務採用試験(大学卒)
申 4月19日(金)～5月17日(金)

第1次試験 6月16日(日)
第1次試験合格発表
6月28日(金)

第2次試験 7月下旬
最終合格発表 8月下旬

【共通事項】

申込方法 インターネット
※しまね電子申請サービスに
アクセスし、画面上の注意
事項に従って申込んでくだ
さい。
試験に関する情報は、島根
県ホームページおよび島根県
警察ホームページに掲載して
います。

【問】

益田警察署でも受験に関す
る相談を受けていますので、
気軽に問い合わせください。
益田警察署
☎ 22・0110 (代表)
※または交番・各駐在所まで

**益田市手話奉仕員養成
講習会受講生**

聴覚障がい者を正しく理解
し、手話について一緒に学び
ましょう!

【日】

・入門課程
5月～令和7年3月



・基礎課程

令和7年4月～令和8年3
月(予定)

※5月16日(休)開講予定(月に
3回程度開催)

※詳細は後日通知します。

【場】 益田市総合福祉センター
受講料 無料

※ただし、教材費としてテキ
スト代(実技編・講義編)
4,290円、動画視聴シス
テム(2年間) 3,520円
が必要

受講資格

- ①市内在住・在勤で、平成21
年3月までに生まれた方
- ②初めて手話を学ぶ方、手話
に興味がある方
- ③ 16講座以上の出席があること
- ④ 講義は必修(欠席の場合は
レポートを提出)

・入門・基礎課程とも聴覚障
がい者協会の行事に1回以
上参加すること

定員 20名(先着順)

申込受付期間
4月1日(月)～26日(金)

【申問】 益田市障害者福祉セン
ターあゆみの里 手話通訳
事業(担当:藤井・登米)

☎ 31・5100
FAX 31・5102

住宅入居者

特定公共賃貸住宅

空き住宅・家賃

(2月14日現在)
① 須子住宅 (3LDK)
58,700円

② 諏訪住宅 (3LDK)
45,000円

匹見定住住宅

空き住宅・家賃

(2月14日現在)
① 山根下住宅 (2DK)
25,000円

島根県定住促進賃貸住宅

空き住宅・家賃

(2月14日現在)
① 梨の木ハイツ (1LDK)
30,000円
(オール電化、エアコン・
駐車場あり)

※別途

- ◎ 外灯・共同水栓等の共益費
- ◎ 浄化槽管理費
- ◎ TV共同受信費(須子住宅)
- * 諏訪・山根下・梨の木ハイツ
住宅はケーブルテレビへの
加入が必要です。
- ◎ 駐車場使用料(須子住宅)



広告

申込期間 随時入居申込み、順番待ち登録を受付けます。
その他 申込資格等、詳しくは問い合わせください。

相談・催し
益田住宅管理事務所
☎ 31・1530

現代短歌の歌人とめぐる万葉集の花と歌
大河ドラマやSNSの影響でブームになっている和歌や短歌。現代短歌の歌人と春の県立万葉公園をめぐる、万葉集や現代短歌にふれてみませんか。

日 4月21日(日)
13:00～16:00

場 県立万葉公園 やすらぎの家(和室)


講師 寺井 淳氏
(かりん所属)

参加費 1,000円
(お抹茶付)

定員 20名(先着順)

申問 県立万葉公園管理センター
☎ 22・2133

詳しくはこちら▼



令和6年度 地区別懇談会

これまで開催していた自治会長会議に替わり、広聴機会の充実を図るため、今年度から新たに「地区別懇談会」を開催します。

開催日	開催地区	会場	時間
4月18日(木)	中部地域 (益田、吉田、豊川、真砂)	市立地域活性化交流館 (真砂公民館)	14:00 ～ 15:30
4月25日(木)	美都地域 (東仙道、都茂、二川)	市立宿泊交流センター 「ぬくもりの里」	
5月1日(水)	匹見地域 (匹見上、匹見下、道川)	匹見タウンホール	
5月13日(月)	東部地域 (安田、鎌手、種、北仙道)	鎌手公民館	
5月29日(水)	西部地域 (高津、西益田、二条、美濃、小野、中西)	豊田公民館	

※開催日時・会場は変更になる場合があります。
開催地区以外にお住まいの方も、どなたでも参加いただけます。
【問い合わせ先】市秘書課 ☎ 31-0111

独身男女の縁結び

今月の開催

はぴこ交流サロン益田会場
では、毎月第2土曜日に独身男女の結婚相談を行なっています。

日 4月13日(土)
昼の部 10:00～12:00

・夜の部 19:00～20:00
市立保健センター2階
多目的室

申問 島根県公認団体 益田・吉賀・津和野はぴこ会
(事務局・金本)
☎ 090・7542・7554

※相談は、予約の方を優先させていただきます。

「もったいない市」開催のお知らせ

資源の有効活用とゴミの減量化を目的に、皆さんから提供していただいた「まだ使えるもの」を必要な人に譲る機会をつくるイベントです。

出品物はほとんどが再利用品です。品物をよく確認し、リスクを理解したうえでご利用ください。

- ★贈答品、洗剤などの提供も大歓迎です。
- ★当日の売り上げは、環境活動や環境団体に寄付します。

日 4月13日(土)、5月18日(土)、6月15日(土)、7月13日(土)
時 9:30～11:30 (持込可能時間は8:30～12:00)
場 市立市民学習センター 多目的ホール

《引き受けできないもの》
ビデオテープ、百科事典・辞書、漫画雑誌、週刊誌、新聞、個人出版の本、バーコード (ISBN) のない本、コンビニコミック

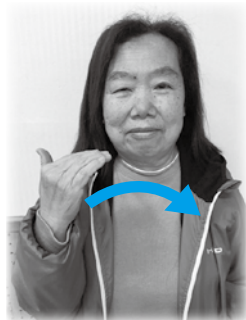
【問い合わせ先】NPO 法人コアラッチ
☎ 090-9704-6616 ✉ coaracchi@gmail.com

I LOVE YOU

「手話」をやってみよう!

【今月の手話】

平気・平然・事もなげ



手の指先を鼻に向けて、素早く反対方向へシュッと横切らせる。

【問い合わせ先】

市障がい者福祉課 ☎ 31-0251 FAX 31-8120