

【島根県芸術文化センター「グラントワ」】

2018年度 グラントワ 主な展覧会・イベントラインナップ

島根県立石見美術館

4月21日(土)～6月17日(日)

会場: 展示室D

企画展 モダン・アートに会う 5つの扉 — 和歌山県立近代美術館名品展



和歌山県立近代美術館のコレクションの中から、佐伯祐三や石垣栄太郎、川口軌外など、絵画作品を中心とした濃厚なモダン・アートの名品をご紹介します。

佐伯祐三《レ・ジュド・ノエル》1925年 和歌山県立近代美術館蔵

7月14日(土)～9月3日(月)

会場: 展示室D

企画展 ゆかた・浴衣・YUKATA



和装離れがすすむ現代においてもファンを増やし続けているゆかた。江戸から現代にいたるゆかたを中心に、型紙や反物、当時の風俗を描いた浮世絵などにより、その魅力を紹介します。

《日本三景模様浴衣》江戸時代・19世紀前半 松坂屋コレクション

9月15日(土)～11月12日(月)

会場: 展示室D・C

企画展 めがねと旅する美術展



めがね、それは見えないものを見るのぞき窓。望遠鏡、顕微鏡、のぞきからくり、だまし絵…。アートとテクノロジーは世界をどうとらえ、何をかせてきたのか? 浮世絵から現代アートまで幅広い作品でたどります。展覧会のための新作アニメの上映もあります。

塚原重義&やばみ
新作アニメ《押絵ト旅スル男》イメージイラスト
©「めがねと旅する美術展」実行委員会/トワフロ

12月1日(土)～2019年1月28日(月)

会場: 展示室D

企画展 追悼水木しげる ゲゲゲの人生展



2015年に亡くなった漫画家、水木しげるの回顧展。妖怪漫画の原画のほか、戦地で描いたスケッチ、世界中で収集した仮面などにより、水木しげるのひとと作品の魅力に迫ります。

水木しげるとその作品たち(1)
2010年頃
©水木プロダクション

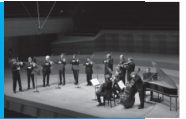
- 休館日 毎週火曜日(ただし5月1日、8月14日は開館) 年末年始(12/28～1/1)
- 観覧料 一般1,000円、大学生600円、小中高生300円
※観覧料は企画展のみの料金

島根県立いわみ芸術劇場

5月18日(金) 益田おやこ劇場連携
人形劇団むすび座
「アラビアンナイト
～魔法のランプと明日のヒカリ～」



6月3日(日) 山口・島根連携プロジェクト
ストラディヴァリウス
サミット・コンサート2018



7月6日(金) 東京バレエ団「白鳥の湖」(予定)



7月8日(日) 益田系操り人形
グラントワ定期公演



8月11日(土・祝) いわみダンスプロジェクト2018



8月21日(火) KAAT神奈川芸術劇場プロデュース
・22日(水) 「不思議の国のアリス」



9月24日(月・祝) 今井美樹コンサート(仮称・予定)



10月5日(金) 藤井フミヤ 35th Anniversary Tour 2018



11月3日(土・祝) 益田系操り人形
グラントワ定期公演



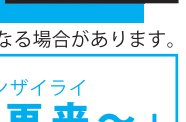
11月24日(土) 島根邦楽集団
第13回定期演奏会



2019年1月11日(金) グラントワ・カンタート2019
～13日(日)



2019年3月10日(日) グラントワ弦楽合奏団
第8回定期演奏会



2019年3月24日(日) 益田系操り人形
グラントワ定期公演

※掲載されている内容は変更となる場合があります。

グラントワシアター4月 ホーリージュンザイライ 「いつまた、君と ～何日君再来～」



出演: 尾野真千子、向井理 ほか
4月21日(土) グラントワ小ホール
①10:00～②14:00～③18:30～
一般 [前売]1,000円 [当日]1,200円(会員各200円引)
子ども500円 ※3歳～小学6年生以下(前売・当日同料金)

©2017「いつまた、君と何日君再来」製作委員会

「グラントワ・マルシェー5つの扉ー」 5月3日(木・祝)開催《詳しくは広報5月号に掲載!》

【歴史民俗資料館】

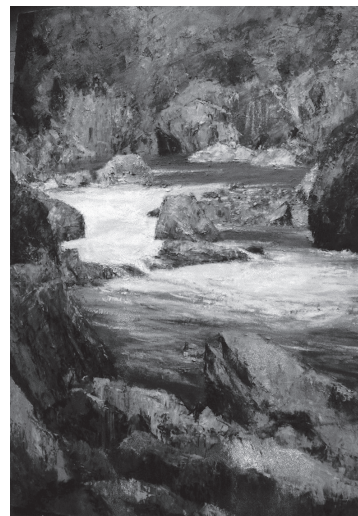
企画展 「ふるさと美術工芸展 I ～ドールハウス&風景画～」

益田市内で美術工芸を趣味とされている方や、益田市にゆかりのある方の作品を紹介する「ふるさと美術工芸展」を開催しています。今年度の第1弾は、ドールハウスと風景画です。木で作られた心躍るミニチュアの世界と、季節を感じる風景画をぜひご覧ください。

- 日 時 4月16日(月)～6月3日(日)
- 会 場 歴史民俗資料館
- 入館料 一般 200円(160円)、
高校生以下無料
※()内は20名以上団体料金
- 休館日 火・水曜日



狩野伊勢雄
「割り抜き-囲炉裏・井戸・水車小屋」



久保孝雄
「奥多摩清流」

◆ 歴史民俗資料館 本町 6-8 ☎ FAX 23-2635

【雪舟の郷記念館】

「益田兼堯像」春の特別公開

国重要文化財「益田兼堯像」を4月21日(土)から5月6日(日)まで公開します。雪舟作の国宝・国重要文化財 24点のうちの1点です。500年以上の時を経た現在も墨色豊かな逸品を、ぜひご覧ください。

- 日 時 4月21日(土)～5月6日(日)
- 会 場 雪舟の郷記念館
- 入館料 一般 500円(400円)、小中高 150円(120円)
※()内は20名以上団体料金
- 休館日 火・水曜日



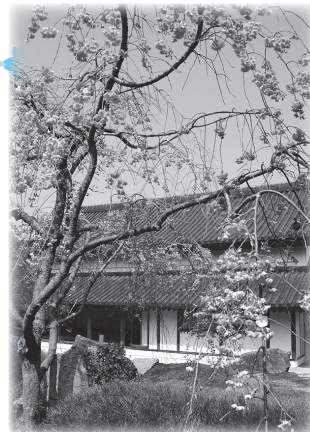
雪舟「益田兼堯像」(部分)

記念館周辺の桜情報

記念館本庭・八景園でお花見はいかがでしょうか。情緒ある枯山水の庭園と枝垂れ桜を鑑賞いただけます。さらに周辺の雪舟山水郷の小丸山古墳も、芝生やベンチなどが整備されていて、可憐な山桜のお花見が楽しめます。晴れた日には日本海や周辺の山々などが見渡せる清々しいスポットです。ご家族・ご友人と春のひと時をお過ごしください。



小丸山古墳の山桜



八景園の枝垂れ桜

◆ 雪舟の郷記念館 乙吉町イ 1149 ☎ FAX 24-0500