

新たな取組へ ～25周年の挑戦～

4月20日(金)、市立市民学習センターにおいて、益田市長が会長を務め、圏域自治体や民間団体が組織する萩・石見空港利用拡大促進協議会総会が開催されました。

東京線の平成29年度の搭乗実績は141,109席(目標142,000席)、大阪線は2,007席(目標2,150席)となり、いずれも目標達成にはわずかに届きませんでした。

平成30年度は、昨年度設立された島根県が事務局を担う「萩・石見空港東京線利用促進対策会議」、全日本空輸(株)や関係団体との連携を強化すること、今年7月2日に開港25周年を迎える萩・石見空港が圏域の地域振興に重要な役割を担っていることを再認識し、助成金に頼りすぎない政策課題への取組による基礎需要の創出を目指すことなどを確認し、各種事業が承認されました。



○主な強化事業、新規事業および目標席数

- ・交流促進事業(交流事業や定住活動での利用に対する助成、修学旅行への助成)【強化】
- ・企業利用促進事業(首都圏サポーター対象「サポーター2」、団体旅行助成)【強化】
- ・周遊経路、経済波及効果調査(効果的な事業実施のための基礎調査)【新規】

30年度目標	提供席数(1機)	目標席数	搭乗率	備考
東京線	166席 ※ 194席	147,000席	60.3%	※ 9/1～10/27の1103便、1104便
大阪線	74席	2,150席	80.7%	大阪線運航期間 8/4～8/21

※機材は変更となる場合があります。

東京線の安定的な2往復運航の継続、大阪線運航期間拡大、また空港による地域振興を実現するため市民の皆様のご利用、ご支援、ご協力をお願いいたします。

✈️ 萩・石見空港開港25周年記念ツアー



「感動の秘境 奥能登周遊と百万石の城下町金沢4日間」

出発日 6月19日(火) 2名1室利用 お一人様 110,800円
 憧れの「輪島温泉」「和倉温泉」などに宿泊。輪島朝市や金沢兼六園など見どころ満載。



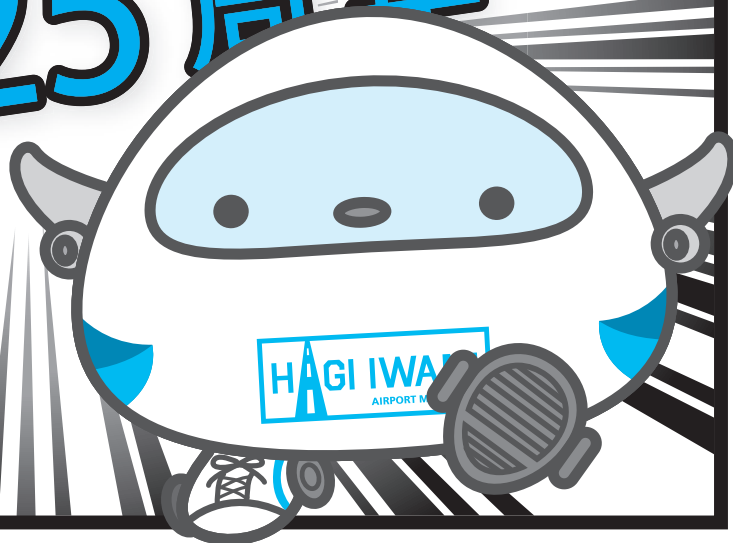
「知床半島遊覧・釧路湿原・野付半島と阿寒湖・摩周湖・硫黄山」

出発日 7月2日(月) 2名1室利用 お一人様 139,000円
 出発日 7月8日(日) 2名1室利用 お一人様 133,000円
 世界遺産の知床半島満喫。知床峠では北方領土眺望。ウトロ温泉、網走湖畔温泉などに宿泊。

※ 4/23現在の情報で掲載しています。募集締切は出発16日前までで、定員になり次第締め切ります。すでに募集を締切っている場合もありますのでご了承ください。

- ★7月2日までの出発分は、2名以上の申込みの場合、「開港記念助成」で一人あたり1万円の助成金が受けられます。
- ★上記以外にも各社より大変お得な開港25周年記念ツアーを発売中!! 詳しくはこちら <http://hagiiwami.jp/>

祝!!
開港 25周年



記念助成だ
ビュン!

対象期間

3月10日～7月2日

*3月で利用分は4月16日、4月以降ご利用分は7月17日が申請期限となります

2人以上で1人あたり

10,000円助成

*この助成は、益田市・浜田市・萩市・津和野町・吉賀町・阿武町にお住まいの方が対象となります。他にも助成がありますので詳しくは下記まで。

HAGI IWAMI
AIRPORT MARATHON

つづく

詳しくはこちら

萩・石見空港利用拡大促進協議会事務局

益田駅前ビル EAGA3 階 (市空港対策室内) ☎ 23-0990

萩石見空港 HP 検索

