

【島根県芸術文化センター「グラントワ」】

企画展 **モダン・アートに出会う 5つの扉**
—和歌山県立近代美術館名品展

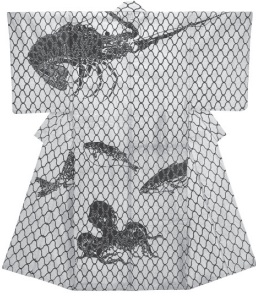
和歌山県立近代美術館のコレクションの中から、佐伯祐三や石垣栄太郎、川口軌外など、絵画作品を中心とした濃厚なモダン・アートの名品をご紹介します。



佐伯祐三《レ・ジュ・ド・ノエル》1925年
和歌山県立近代美術館蔵

- 会期 開催中～6月17日(日)
10:00～18:30 ※展示室への入場は18:00まで
- 休館日 火曜日
- 会場 島根県立石見美術館 展示室D
- 観覧料 一般1,000円、大学生600円、小中高生300円

次回企画展 **ゆかた 浴衣 YUKATA**



7月14日(土)～9月3日(月)
和装離れがすすむ現代においても、ファンを増やし続けているゆかた。江戸から現代にいたるゆかたを中心に、型紙や反物、当時の風俗を描いた浮世絵などにより、その魅力を紹介いたします。

《白木綿地網魚模様浴衣》
江戸時代 18世紀後半～19世紀前半
松坂屋コレクション J.フロントリテイリング史料館



毎月1回、映画を上映！ **グラントワシアター**
「あなた、そこにいてくれますか」



フランスの作家ギヨーム・ミュッソのベストセラー小説「時空を超えて」を韓国で実写映画化。
(2016年/韓国/111分)

©2016 LOTTE ENTERTAINMENT All Rights Reserved.

- 日時 6月9日(土) ①10:00～②14:00～③18:30～
- 会場 グラントワ小ホール ※開場は各30分前
- 料金 前売 一般1,000円(会員800円) ※当日各200円増
子ども500円(3歳以上小学6年生以下、当日同料金)

企画展「モダン・アートに出会う5つの扉」は6月17日(日)まで！

ストラディヴァリウス
サミット・コンサート2018

島根初公演！

世界最高の楽器×最高の名手たちの競演が作り出す、贅沢な時間をご堪能ください。



©満田聡

- 日時 6月3日(日) 14:30開場/15:00開演
- 会場 グラントワ 大ホール
- 料金 全席指定 一般S席7,000円、A席6,000円、B席5,000円
※学生(小学生以上高校生以下)は各半額
※会員各500円引 ※当日各500円増 ※未就学児入場不可

チケット好評発売中



文化庁委託事業「平成30年度戦略的芸術文化推進事業」
東京バレエ団

東京バレエ団「白鳥の湖」

主役：上野水香/柄本弾

日本を代表するバレエ・カンパニー東京バレエ団による「白鳥の湖」。気品溢れる豊かな表現とオーケストラの生演奏が織り成す優雅な世界観にご期待ください。

©Kiyonori Hasegawa

- 日時 7月6日(金) 18:00開場/18:30開演
- 会場 グラントワ 大ホール
- 料金 全席指定 S席7,500円(会員7,100円)、高校生以下4,000円
A席5,000円(会員4,700円)、高校生以下2,500円
※4歳以下のお子さまの入場不可

チケット好評発売中

島根県無形民俗文化財
益田糸操り人形
グラントワ定期公演



- 日時 7月8日(日) 13:00開場/13:30開演
- 会場 グラントワ 小ホール
- 料金 全席自由 一般500円(会員400円)
※前売・当日同料金 子ども(高校生以下)無料

チケット発売中

グラントワでボランティア活動をしてみませんか？

グラントワボランティア会は、「グラントワ」が行う文化事業を支援し、同時に会員個々が生きがいを得ることを目的として活動しています。自分ができる時間帯でのボランティア活動と一緒にしてみませんか？年齢・性別は問いません。まずは気軽に、体験参加も大歓迎です！

お友達同士での参加も大歓迎！



グラントワマスコットキャラクター「オロチくん」

- ◎ 映画グループ
- ◎ イベントグループ
- ◎ 劇場ワークショップグループ
- ◎ 美術館ワークショップグループ
- ◎ フロントグループ
- ◎ ギャラリートークグループ
- ◎ クリーンアップグループ
- ◎ 生花グループ
- ◎ 発送グループ
- ◎ 情報発信グループ
- ◎ 神楽衣装グループ
- ◎ 放送グループ

※各グループの詳しい活動内容は「グラントワ」までお問合せください。

ボランティア活動特典

活動数をポイントとして貯め、特典としてご利用いただけます。

お問合せ先

グラントワ TEL 0856-31-1860

【歴史民俗資料館】

益田市立歴史民俗資料館開館 35周年記念企画展「ふるさと写真展」

開館 35 周年を記念した企画展を開催します。当館が長年にわたり収集してきた明治の終わりから昭和にかけての写真パネル約 200 点を、前期と後期に分けて展示公開します。かつての益田の風景を切り取った懐かしい写真とともに思い出をたどってみませんか。

- 日 時 前期：6月11日(月)～7月30日(月) 後期：8月6日(月)～9月30日(日)
- 会 場 歴史民俗資料館
- 入館料 一般 200 円(160 円)・高校生以下無料 ※()内は20名以上団体料金
- 休館日 火・水曜日



益田町本町通り(昭和初期)

企画展「石州口の戦い」

多田町の扇原の関所は、1866年(慶応2年)6月16日、第二次幕長戦争(四境戦争)の火ぶたが切られた「石州口の戦い」の地です。地元では、浜田藩土岸静江国治が関守として一命を賭して戦い、戦死した場所として知られています。秋の特別展のプレ企画展として、歴史の転換点となった「石州口の戦い」についての解説パネルや、岸静江国治の形見の脇差などを展示公開します。 ☆会期中ご入館の方に、「やまぐち幕末ISHIN 祭トレーディングカード」を1枚プレゼント☆



扇原関門・領界石

イベント

第1回 街角ウォーク ～古地図を手に歩こう～

お待たせしました!今年も始まります!「街角ウォーク」は、益田の歴史に気軽に楽しく触れることができるプチ歴史ウォーキングとして、毎年6月～10月の最終土曜日に開催しています。自分のペースで歩きながら、ちょっぴり益田の歴史に詳しくなっちゃいましょう。大人から子どもまでどなたでも参加できます。第1弾は、古地図を片手に益田地区を歩きます。当日開始時間までに歴史民俗資料館前にお集まりください。事前の申込は不要です。 共催：益田公民館



昨年の様子

- 日 時 6月11日(月)～7月30日(月)
- 会 場 歴史民俗資料館
- 入館料 一般 200 円(160 円)・高校生以下無料 ※()内は20名以上団体料金
- 休館日 火・水曜日

- 日 時 6月30日(土) 9:00～11:00 (8:40 受付開始)
- 集合場所 歴史民俗資料館
- 参加料 100 円/小学生以下無料、パスポート会員無料
- 案 内 観光ガイド友の会

◆ 歴史民俗資料館 本町 6-8 ☎ FAX 23-2635

【雪舟の郷記念館】

企画展「花鳥画・彩」

花鳥画は草花や鳥など自然のモチーフを華麗に彩られたものというイメージが強いと思いますが、よく見ると水墨で描かれたモノクロームの世界の中にも色彩を感じることができます。それは想像の中で自由に楽しむことのできる“色”です。ぜひこの機会に、色彩豊かな花鳥画と、落ち着いた水墨による花鳥画を楽しんでみてはいかがでしょうか。



雲谷等宅「芍薬小禽」

- 日 時 開催中～6月24日(日)
- 会 場 雪舟の郷記念館
- 入館料 一般 300 円(240 円)・小中高 100 円(80 円) ※()内は20名以上団体料金
- 休館日 火・水曜日

イベント

石陽講座X第28回「人麿呂伝説」

伝承の人ともいわれている柿本人麿。その全体像は今も不明です。この講座では、柿本人麿の不詳な部分や空白の期間について、伝承や万葉集中の歌を勘案しながら、人麿像について矢富殿夫雪舟の郷記念館名誉館長が詳しく解説します。ご希望の方は、お早めに申込みください。



大島松溪「人麿御童子像」
(市指定・戸田柿本社)

- 日 時 6月8日(金) 10:00～11:30
- 会 場 大喜庵
- 講 師 雪舟の郷記念館名誉館長 矢富殿夫
- 参加料 500 円/雪舟さんパスポート会員：300 円
- 申込み 講座の一週間前までに当館までお電話ください。

先着
50名

◆ 雪舟の郷記念館 乙吉町イ 1149 ☎ FAX 24-0500