

# 10月イベント



## 第25回 雪舟さんまつり

10月7日(日)

★イベント会場 (イオン西側駐車場) 9:50~16:15

吹奏楽演奏・幼児から小学生の集団演技・石見神楽・よさこい演舞 他  
お楽しみ抽選会・チビッコ駅伝表彰式・餅まき等

★史跡会場 (大喜庵・雪舟の郷記念館・広場) 9:00~16:30

【雪舟の郷記念館】企画展無料開放

【広場】野点・雪舟なべ・雪舟さんまつりを"プチ盛り上げるプロジェクト"

【大喜庵】紙芝居・観光カルタ・邦楽・吟詠・洋楽・絵画展等

★小僧さん行列 (イベント会場から大喜庵へ) 13:10~13:40

★チビッコ駅伝 (雪舟さん SUN タウンふれあい通り) 15:15 スタート

【問い合わせ先】雪舟さんまつり実行委員会 (吉田公民館内) ☎ 31-0627



## 第29回 医師会まつり

10月28日(日) 9:00~14:00

場 所：益田地域医療センター医師会病院・くにさき苑

テーマ：～女性の健康～

★無料検査コーナー

大腸がん検査 (先着 100 名)、眼底検査 (先着 120 名)、血液検査 (先着 180 名)、身体測定 (身長・体重・握力・体脂肪等)、体力測定

★検査“体験”コーナー (※無料の検査体験です)

動脈硬化測定 (抽選 70 名※)、腹部エコー検査 (抽選 50 名※)、骨密度測定 (先着 70 名)

※動脈硬化測定と腹部エコー検査は、どちらか1つの検査をお選びいただき、希望者多数の場合は抽選とします。

抽選：1 回目 9:00 (半数)、2 回目 10:00 (半数)

★特設ステージ

保育園児の演技 (原浜・遠田・さくらんぼ)、消防音楽隊、東陽中学校吹奏楽部

★無料相談コーナー …日頃の不安や疑問に各分野の専門家がお答えします。お気軽にどうぞ!

医療相談、認知症相談 (松ヶ丘病院)、歯科相談 (歯科医師会)、お薬相談 (薬剤師会)

★無料体験コーナー

救急車乗車体験コーナー、白衣体験・撮影コーナー、キッズ薬剤師体験コーナー

★特設・特売、イベントコーナー

青果・植木・その他食べ物等の販売、バルーンアート、バザー、喫茶コーナー、スタンプラリー

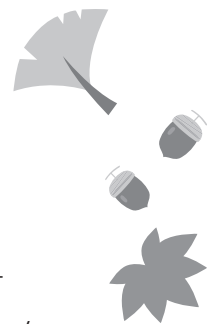
【問い合わせ先】益田市医師会 ☎ 31-0545 ホームページ <http://www.masuda-med.or.jp/>

※雨天の場合、特設ステージなど屋外の催しが中止となる場合があります。また、インフルエンザの流行等やむを得ない事情により、中止とさせていただきます場合があります。

市民公開講座 ～入場無料～

演題「女性の健康について(仮)」

講師：石見クリニック 大森 あさみ





# 秋のお祭り

## 第23回 和歌神の森フェスタ

10月14日(日) 10:00~14:40

場所：希望の里

★開祭式 10:00~

★ふれあいタイム (10:30~14:00) ダンス・神楽・演奏など

★フリーマーケット (10:30~14:00) やきそば・焼き鳥・パン・ドリンクなど

★ビンゴゲーム (14:00~14:30)

★閉祭式 14:30~

【問い合わせ先】

第23回和歌神の森フェスタ実行委員会  
(事務局：希望の里) ☎ 24-2223



### シャトルバス運行



・益田駅発 9:30

・会場発益田駅行 フェスタ終了後

※駐車場は万葉公園駐車場をご利用ください。

※会場へは無料シャトルバスをご利用ください。

## 福祉ゾーンふれあいまつり

10月28日(日)

横田町にある「あゆみの里」「のぞみの里」「益田養護学校」の3施設をあわせて「益田広域福祉ゾーン」と呼んでいます。

あゆみの里まつり 10:00~15:00

★ステージイベント (自閉症協会、神田保育園、ひょう助一座など)

★飲食コーナー (カレーライス、うどん、焼きそばなど)

のぞみの里収穫祭 10:00~15:00

★即売コーナー (花野菜苗物、野菜など)

★飲食コーナー (うどん、焼きそば、焼き鳥、から揚げ、焼きたてパン、プリンなど)

★ステージイベント (ローガンズ、横田保育園、若葉保育園、横田中学校吹奏楽部、ジャイアントポップコーン、左鐙神楽社中など)

ますようまつり

★学習発表 (高等部、小学部、中学部) ※ 9:30~11:20

★作業学習製品即売会

(花苗、野菜、ジャム、焼き菓子、陶器、木工製品など)

・中学部 (※ 12:10~13:00)  
・高等部 (※ 12:10~14:00) } ※学部により終了時刻が異なります。

★PTA模擬店 (フランクフルト、ぜんざい、うどん)  
※ 12:10~14:00

★児童生徒作品展



### 《駐車場》

あゆみの里、のぞみの里、清月の里隣接地 (砂利)  
※キヌヤ西益田店の駐車場は利用できません。

【問い合わせ先】

あゆみの里 ☎ 31-5100 FAX 31-5102  
のぞみの里 ☎ 25-1713 FAX 25-1753  
益田養護学校 ☎ 31-5111 FAX 31-5114