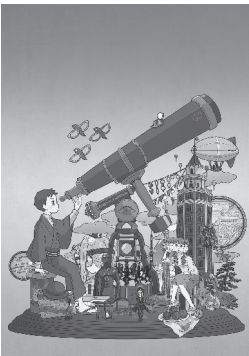


【島根県芸術文化センター「グラントワ」】

企画展 **めがねと旅する美術展**  
江戸時代から現代まで「みる」ことの探求



めがね、それは見えないものを見るのぞき窓。望遠鏡、顕微鏡、のぞきからくり、だまし絵…。アートとテクノロジーは世界をどう捉え、何をを見せてきたのか？浮世絵から現代アートまで幅広い作品でたどります。

- 会期 開催中～11月12日(月) 10:00～18:30 ※展示室への入場は18:00まで
- 休館日 火曜日
- 会場 島根県立石見美術館 展示室D・C
- 観覧料 一般1,000円、大学生600円、小中高生300円

企画展関連プログラム

スペシャルトーク「空から見る島根県」

島根県を上空から撮影した《JP-32》を、展覧会未出品作品も含めてスライドショーで公開。

- 日時 11月3日(土・祝) 14:00～15:30
- 出演 松江泰治(本展出品作家)
- 会場 多目的ギャラリー
- 料金 入場無料/当日先着80名

次回企画展

追悼水木しげる **ゲゲゲの人生展**  
2018年12月1日(土)～2019年1月28日(月)

☆☆☆☆☆☆ 冬の夜を彩る光の演出 ☆☆☆☆☆☆  
**グラナリエ 2018 in グラントワ**  
11/19(月)～12/24(月・振)開催!

[会場] 中庭広場 ほか ※11/27(火)、12/11(火)は除く。

“グラナリエ”の季節が今年もやってきました！美しく蘇った中庭、そして水盤に輝くイルミネーションをご覧に、是非グラントワへお越しください。

年の初めにいい合唱(うた)を聞くと  
幸せな1年になるらしいー  
益田の合唱の祭典  
**グラントワ・カンタート2019**

- 2019年
- 1月11日(金) まなぶ レクチャー 『日本語と合唱 ～その魅力をさぐる』
  - 1月12日(土) あゆむ 『美しき日本語のための日本語歌唱による合唱コンクール』
  - 1月13日(日) つなぐ 『フレンドシップ ヨーラスコンサート』

イベントの詳しい情報は、ホームページやFacebookでも公開中！



毎月1回、映画を上映！ **グラントワシアター**  
**「嘘八百」**



©2018「嘘八百」製作委員会

落ちぶれた陶芸家と空振り続きの古物商の「幻の利休の茶器」をめぐる騙し合いを軽妙に描いたコメディ。鑑定士に一杯食わされた2人の仕返しとは…？

出演：中井貴一、佐々木蔵之介 ほか (2018年/日本/126分)

- 日時 11月17日(土) ①10:00～②14:00～③18:30～
- 会場 グラントワ小ホール ※開場は各30分前
- 料金 前売 一般1,000円(会員800円) ※当日各200円増 子ども500円(3歳以上小学6年生以下、当日同料金)

島根県無形民俗文化財  
**益田糸操り人形**  
**グラントワ公演**



明治時代から脈々と受け継がれてきた熟練と伝統の技をご堪能ください。

公演終了後、体験コーナー開催!

- 日時 11月3日(土・祝) 13:00開場/13:30開演
- 会場 グラントワ 小ホール
- 料金 全席自由 一般500円(会員400円) ※前売・当日同料金 子ども(高校生以下)無料

チケット発売中



**藤木大地&福田進一**  
**デュオ**  
**リサイタル**

ウィーン国立歌劇場に日本人カウンターテナーとして初めてデビューし絶賛を浴びた藤木大地の極上の歌声を、



日本のクラシック・ギター界の父・福田進一のギターとともにご堪能ください。

- 日時 11月23日(金・祝) 14:30開場/15:00開演
- 会場 グラントワ 小ホール
- 料金 全席指定 一般3,500円(会員3,000円) 大学生以下1,500円(会員1,300円)

※当日各500円増 ※未就学児入場不可 ※車いす観劇エリア、赤外線補聴装置をご希望の方はチケット購入時にお申し出ください。



**島根邦楽集団**  
**第13回定期演奏会**

グラントワフランチャイズ団体「島根邦楽集団」とゲストたちが邦楽の魅力をつっぷりとお伝えします。

手前・代表 熊谷雅楽映/奥・ゲスト 鈴木福

- 日時 11月24日(土) 13:30開場/14:00開演
- 会場 グラントワ 大ホール
- 料金 全席自由・一般前売1,000円(会員800円) 一般当日1,300円(会員1,100円) 高校生以下500円 ※未就学児入場不可

チケット発売中

## 【雪舟の郷記念館】

### 企画展「雲谷派～等益が描いた雪舟流～」

桃山時代から江戸時代末期までの約300年間、毛利藩お抱え絵師として雪舟流を継承した雲谷派の作品を展示しています。11月中は雪舟筆「益田兼堯像」(重文)を公開します。あわせて「益田兼堯像」の赤外線写真パネルも展示していますので、雪舟の筆遣いをより鮮明に見ることができます。この機会にぜひご覧ください。

★来館者特典として、「期間限定オリジナルしおり」と「益田氏武将カード(益田兼堯像)」をプレゼントしています。

- 会期 開催中～11月30日(金)
- 会場 雪舟の郷記念館
- 入館料 一般500円(400円)・小中高150円(120円)  
※( )内は20名以上団体料金
- 休館日 火・水曜日



企画展ポスター

## イベント

### 雪舟旬遊イベント15 (益田観光ガイド友の会共催)

八景園の紅葉にあわせて雪舟旬遊イベントを開催します。庭園・雪舟小径のライトアップ、陶山勝さんらによる音楽演奏、ぜんざいの提供など、子どもから大人までお楽しみいただけるイベントです。皆さんお誘い合わせの上ぜひご来館ください。

- 日時 11月16日(金) 17:30～20:00
- 会場 雪舟の郷記念館 八景園・回廊

入場無料



八景園ライトアップ

◆雪舟の郷記念館 乙吉町イ1149 ☎FAX 24-0500

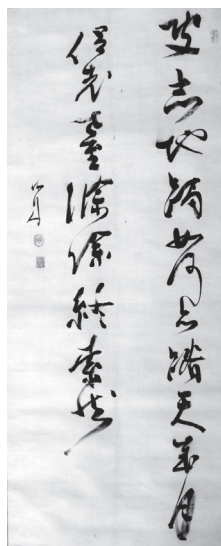
## 【歴史民俗資料館】

### 明治維新150年記念特別展

#### 「石州口の戦いから明治維新へ」

明治維新から150年を記念した特別展を開催しています。西郷隆盛や勝海舟など明治維新ゆかりの人物直筆の書から、多田町の扇原関門で戦いの火ぶたが切られた「石州口の戦い」についての解説パネルや、浜田藩士・岸静江国治の形見の脇差まで、一挙公開しています。

★会期中ご入館の方全員に、「益田の武将カード」と「やまぐち幕末ISHIN祭トレーディングカード」をプレゼント！



勝海舟直筆の書

- 会期 開催中～11月30日(金)
- 会場 歴史民俗資料館
- 入館料 一般300円(240円)・高校生以下無料  
※( )内は20名以上団体料金
- 休館日 火・水曜日

◆歴史民俗資料館 本町6-8 ☎FAX 23-2635

### 第9回 わが家の宝もの展 ★宝もの大募集★

市民の皆さんと一緒に作る展覧会「わが家の宝もの展」も今年で9回目を迎えました。毎年いろいろな種類の宝物が集まり、市内外の多くのお客様にお楽しみいただいています。ただいま第9回に展示する宝ものを募集中！あなたのお家に眠っている宝物を展示してみませんか？懐かしの品、自慢のコレクション、有名人グッズ、アニメグッズ、ハンドメイド作品(絵画・彫刻・手芸・工作など)も大歓迎です。詳しくは歴史民俗資料館または、雪舟の郷記念館までお問い合わせください。宝ものは先着順に受付け、展示スペースが全て埋まり次第締め切ります。

★資料館ホームページに第1回からの出品目録「お宝図鑑」を掲載中！  
<http://www.iwami.or.jp/rekimin/>



第8回の様子(資料館)

- 会期：12月8日(土)～平成31年2月3日(日)
- 会場：歴史民俗資料館・雪舟の郷記念館
- 出品料：無料