

ますだ健康ダイヤル24利用実績（令和7年度合計）

①利用者年齢別集計

年代	相談者				相談対象者(誰についての相談)			
	男性	女性	計	割合	男性	女性	計	割合
1歳未満	—	—	—	—	33	35	68	2.3%
1～5歳	—	—	—	—	79	105	184	6.2%
6～12歳	0	0	0	0.0%	76	56	132	4.4%
13～19歳	0	12	12	0.4%	69	132	201	6.7%
20～29歳	25	93	118	4.0%	26	81	107	3.6%
30～39歳	75	247	322	10.8%	46	61	107	3.6%
40～49歳	85	274	359	12.0%	44	97	141	4.7%
50～59歳	168	305	473	15.9%	178	145	323	10.8%
60～69歳	173	346	519	17.4%	169	272	441	14.8%
70～79歳	197	340	537	18.0%	218	307	525	17.6%
80歳～	138	503	641	21.5%	197	555	752	25.2%
合計	861	2120	2981	100.0%	1135	1846	2981	100.0%

相談件数

(4月～6月 784件)

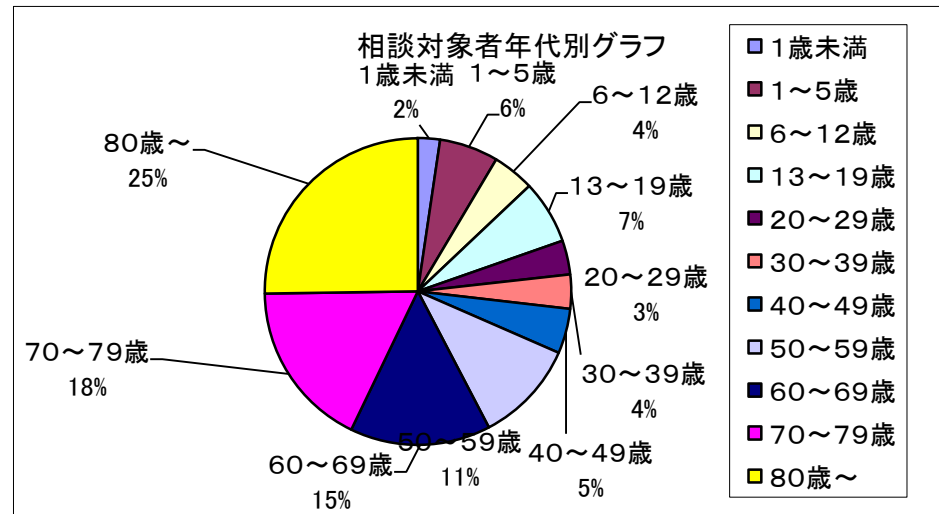
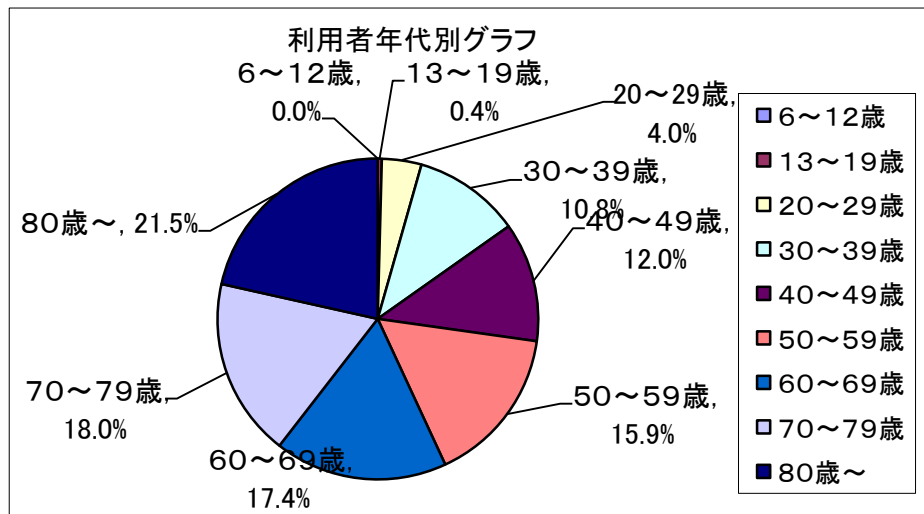
(7月～9月 775件)

(10月～12月 765件)

(1月～3月 657件)

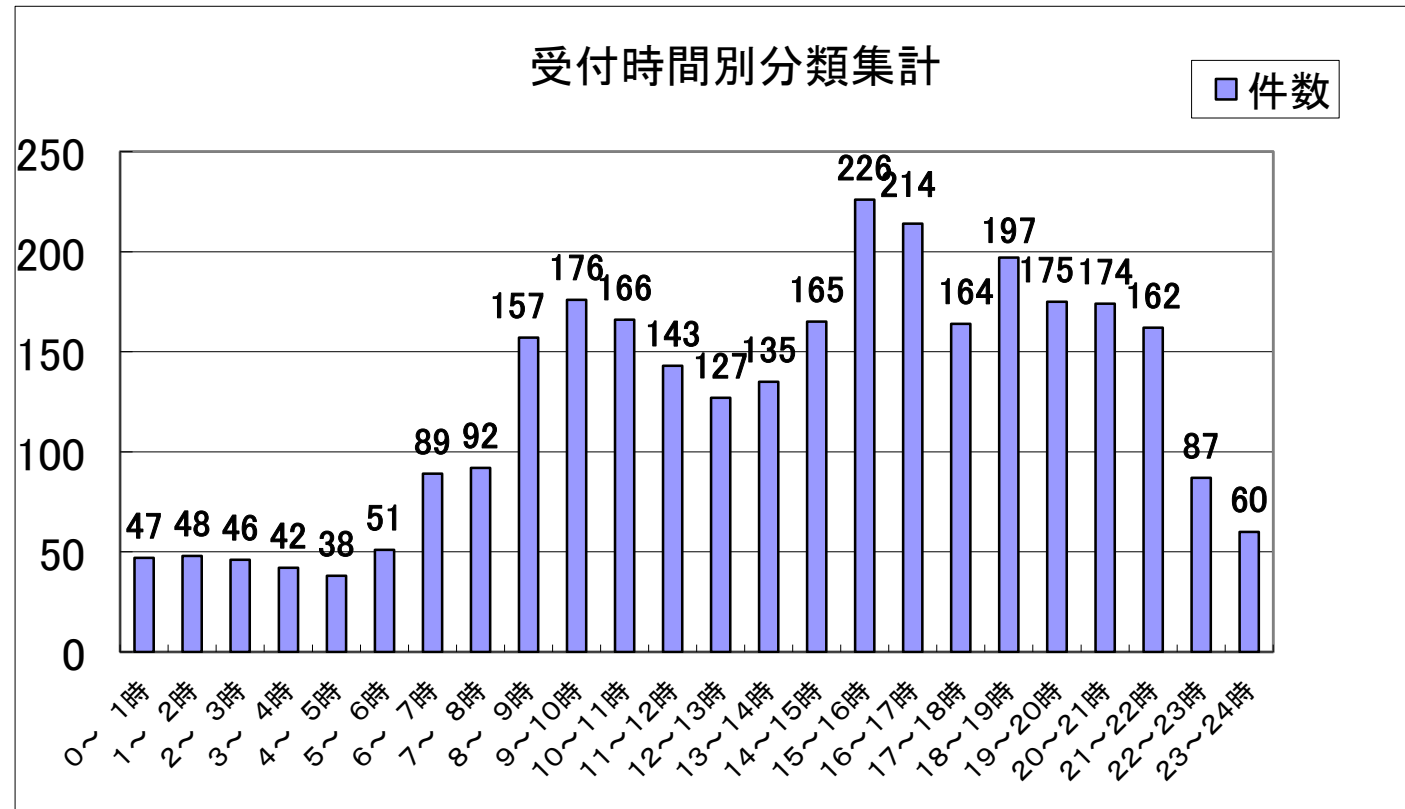
累計 2,981件

1日平均 8.2件



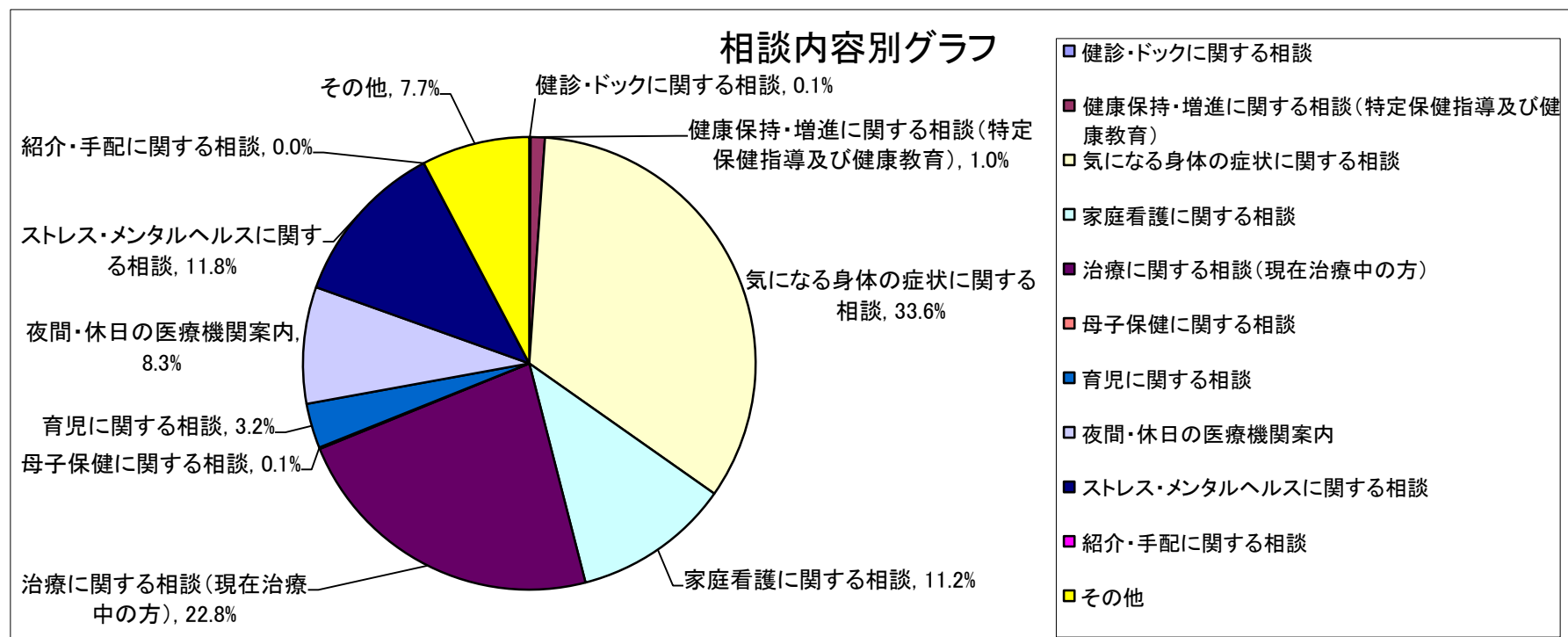
②受付時間別分類集計

時間	件数	割合
0～1時	47	1.6%
1～2時	48	1.6%
2～3時	46	1.5%
3～4時	42	1.4%
4～5時	38	1.3%
5～6時	51	1.7%
6～7時	89	3.0%
7～8時	92	3.1%
8～9時	157	5.3%
9～10時	176	5.9%
10～11時	166	5.6%
11～12時	143	4.8%
12～13時	127	4.3%
13～14時	135	4.5%
14～15時	165	5.5%
15～16時	226	7.6%
16～17時	214	7.2%
17～18時	164	5.5%
18～19時	197	6.6%
19～20時	175	5.9%
20～21時	174	5.8%
21～22時	162	5.4%
22～23時	87	2.9%
23～24時	60	2.0%
合計	2,981	100.0%



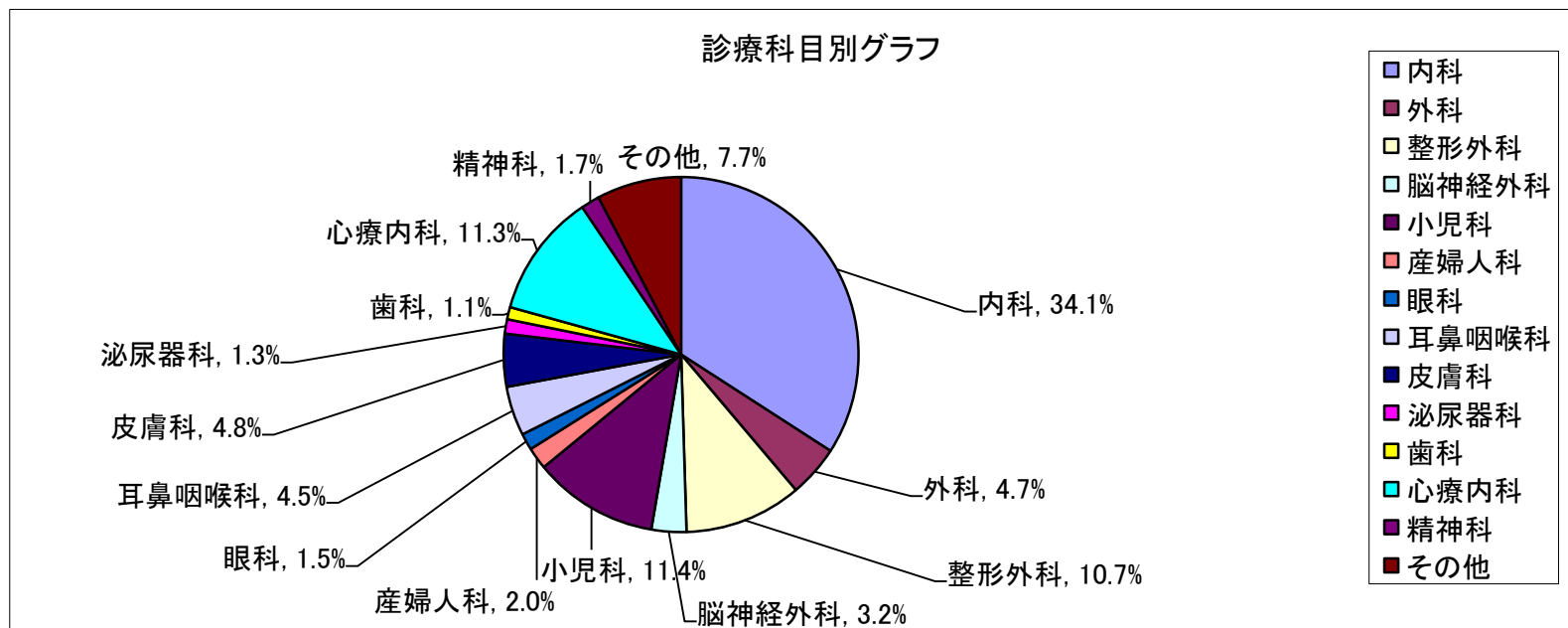
③相談内容別分類集計

内容	件数	割合
健診・ドックに関する相談	4	0.1%
健康保持・増進に関する相談(特定保健指導及び健康教育)	31	1.0%
気になる身体の症状に関する相談	1002	33.6%
家庭看護に関する相談	334	11.2%
治療に関する相談(現在治療中の方)	681	22.8%
母子保健に関する相談	4	0.1%
育児に関する相談	95	3.2%
夜間・休日の医療機関案内	248	8.3%
ストレス・メンタルヘルスに関する相談	351	11.8%
紹介・手配に関する相談	1	0.0%
その他	230	7.7%
合計	2,981	100.0%



④診療科目別分類集計

科目	件数	割合
内科	1018	34.1%
外科	140	4.7%
整形外科	319	10.7%
脳神経外科	94	3.2%
小児科	339	11.4%
産婦人科	60	2.0%
眼科	46	1.5%
耳鼻咽喉科	133	4.5%
皮膚科	143	4.8%
泌尿器科	38	1.3%
歯科	33	1.1%
心療内科	338	11.3%
精神科	50	1.7%
その他	230	7.7%
合計	2,981	100.0%



⑤医療費削減効果別分類集計

区分	家庭看護・応急措置（未受診）	平日一般外来へ（未受診）	適正科、病院案内（未受診）	その他（未受診）	病気・検査の理解（既受診）	平日、再診へ（既受診）	ドクターシヨッピング、重複検査の軽減（既受診）	その他（既受診）	健康診断、結果説明	健康診断、生活指導	合計
内科	120	33	145	182	146	17	3	237	1	0	884
外科	22	2	43	29	10	3	0	16	0	0	125
整形外科	37	14	46	46	52	8	0	71	0	0	274
脳神経外科	11	2	35	26	8	0	2	7	0	0	91
小児科	64	18	68	58	23	5	0	45	1	0	282
産婦人科	5	4	13	13	5	1	0	10	0	0	51
眼科	6	3	9	11	4	0	0	8	0	0	41
耳鼻咽喉科	17	7	26	35	12	2	0	22	0	0	121
皮膚科	26	9	43	24	9	2	0	11	0	0	124
泌尿器科	0	2	10	8	5	0	0	8	0	0	33
歯科	1	1	5	6	6	1	0	9	0	0	29
心療内科	7	1	4	26	13	2	0	33	0	0	86
精神科	0	1	2	6	7	1	0	10	0	0	27
その他	0	0	0	0	0	0	0	0	0	0	0
合計	316	97	449	470	300	42	5	487	2	0	2,168

※)相談件数のうち、医療関係のみを記載