

ますだ健康ダイヤル24利用実績（令和7年11月）

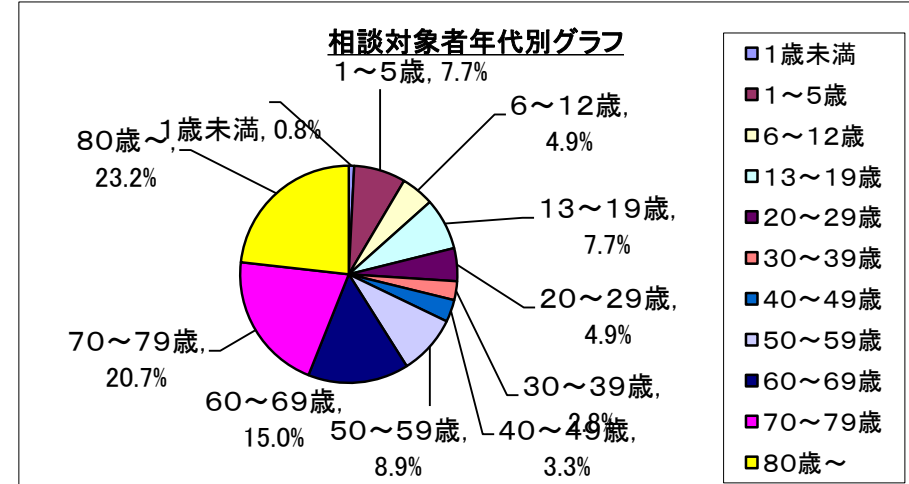
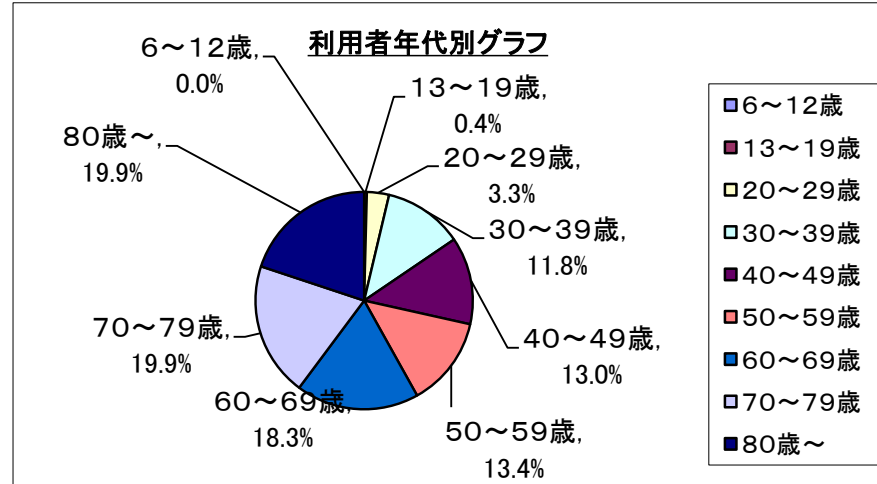
①利用者年齢別集計

年代	相談者				相談対象者（誰についての相談）			
	男性	女性	計	割合	男性	女性	計	割合
1歳未満	—	—	—	—	2	0	2	0.8%
1～5歳	—	—	—	—	7	12	19	7.7%
6～12歳	0	0	0	0.0%	2	10	12	4.9%
13～19歳	0	1	1	0.4%	13	6	19	7.7%
20～29歳	2	6	8	3.3%	0	12	12	4.9%
30～39歳	6	23	29	11.8%	4	3	7	2.8%
40～49歳	10	22	32	13.0%	6	2	8	3.3%
50～59歳	13	20	33	13.4%	12	10	22	8.9%
60～69歳	27	18	45	18.3%	23	14	37	15.0%
70～79歳	19	30	49	19.9%	19	32	51	20.7%
80歳～	17	32	49	19.9%	21	36	57	23.2%
合計	94	152	246	100.0%	109	137	246	100.0%

相談件数

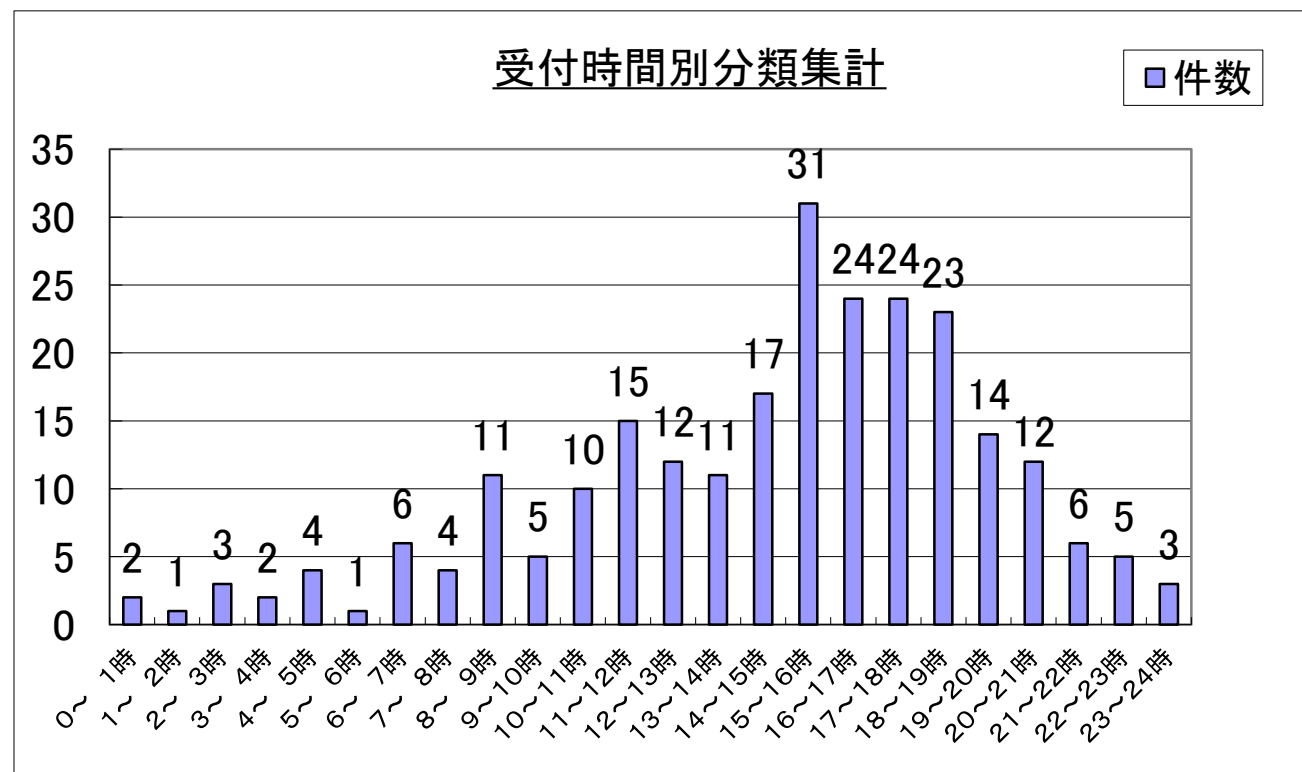
11月 246件
(10月 287件)

1日平均 8.2件
(10月 9.2件)



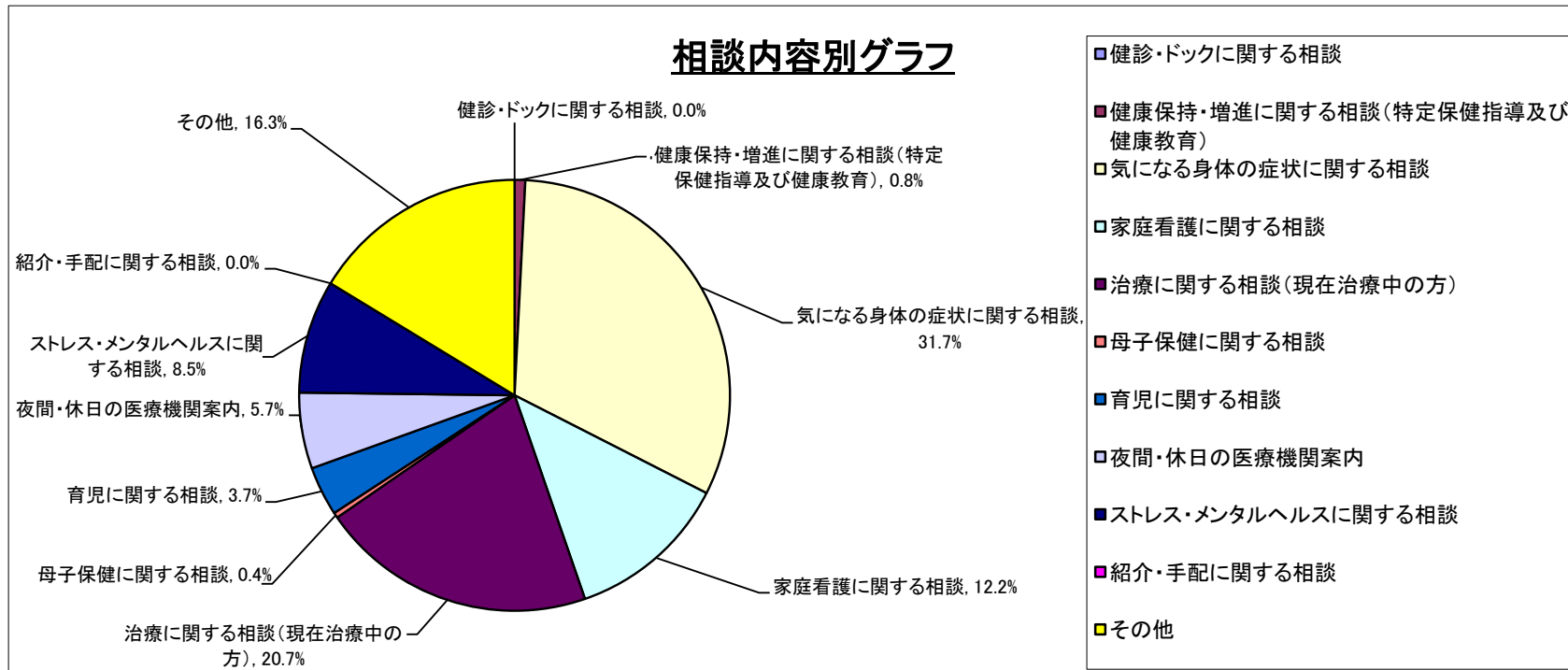
②受付時間別分類集計

時間	件数	割合
0～ 1時	2	0.8%
1～ 2時	1	0.4%
2～ 3時	3	1.2%
3～ 4時	2	0.8%
4～ 5時	4	1.6%
5～ 6時	1	0.4%
6～ 7時	6	2.4%
7～ 8時	4	1.6%
8～ 9時	11	4.5%
9～10時	5	2.0%
10～11時	10	4.1%
11～12時	15	6.1%
12～13時	12	4.9%
13～14時	11	4.5%
14～15時	17	6.9%
15～16時	31	12.6%
16～17時	24	9.8%
17～18時	24	9.8%
18～19時	23	9.3%
19～20時	14	5.7%
20～21時	12	4.9%
21～22時	6	2.4%
22～23時	5	2.0%
23～24時	3	1.2%
合計	246	100.0%



③相談内容別分類集計

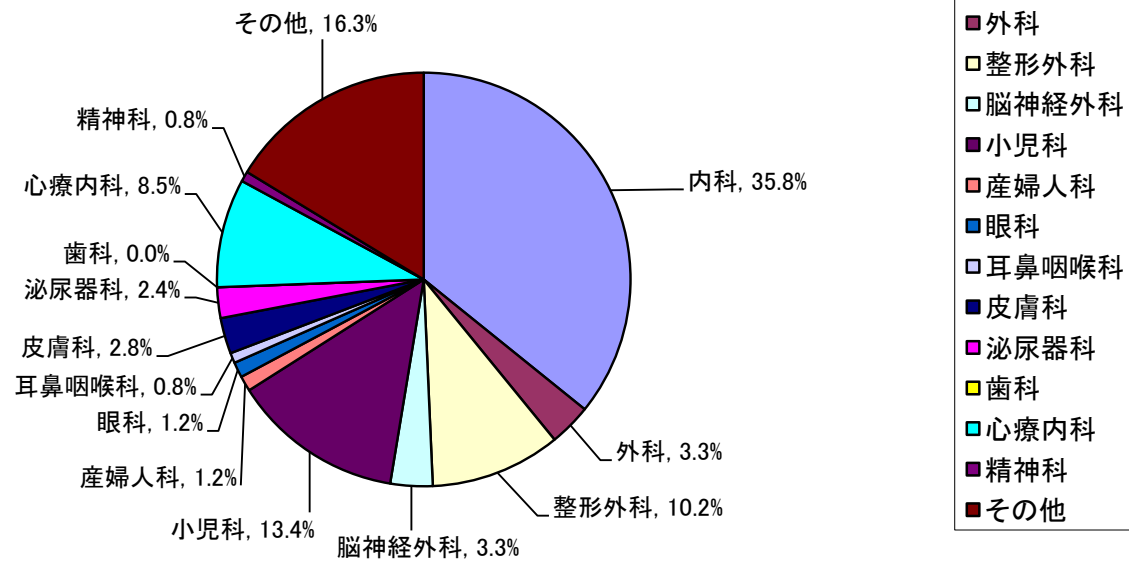
内容	件数	割合
健診・ドックに関する相談	0	0.0%
健康保持・増進に関する相談(特定保健指導及び健康教育)	2	0.8%
気になる身体の症状に関する相談	78	31.7%
家庭看護に関する相談	30	12.2%
治療に関する相談(現在治療中の方)	51	20.7%
母子保健に関する相談	1	0.4%
育児に関する相談	9	3.7%
夜間・休日の医療機関案内	14	5.7%
ストレス・メンタルヘルスに関する相談	21	8.5%
紹介・手配に関する相談	0	0.0%
その他	40	16.3%
合計	246	100.0%



④診療科目別分類集計

科目	件数	割合
内科	88	35.8%
外科	8	3.3%
整形外科	25	10.2%
脳神経外科	8	3.3%
小児科	33	13.4%
産婦人科	3	1.2%
眼科	3	1.2%
耳鼻咽喉科	2	0.8%
皮膚科	7	2.8%
泌尿器科	6	2.4%
歯科	0	0.0%
心療内科	21	8.5%
精神科	2	0.8%
その他	40	16.3%
合計	246	100.0%

診療科目別グラフ



⑤医療費削減効果別分類集計

区分	家庭看護・応急措置（未受診）	平日一般外来へ（未受診）	適正科、病院案内（未受診）	その他（未受診）	病気・検査の理解（既受診）	平日、再診へ（既受診）	ドクターショッピング、重複検査の軽減（既受診）	その他（既受診）	健康診断、結果説明	健康診断、生活指導	合計
内科	13	5	10	9	10	3	0	22	0	0	72
外科	0	0	3	3	1	0	0	1	0	0	8
整形外科	6	2	3	4	5	0	0	2	0	0	22
脳神経外科	1	0	3	2	2	0	0	0	0	0	8
小児科	8	2	2	8	3	0	0	4	0	0	27
産婦人科	0	0	1	1	0	0	0	1	0	0	3
眼科	0	0	0	0	2	0	0	1	0	0	3
耳鼻咽喉科	1	0	0	1	0	0	0	0	0	0	2
皮膚科	0	2	2	2	1	0	0	0	0	0	7
泌尿器科	0	0	1	1	1	0	0	1	0	0	4
歯科	0	0	0	0	0	0	0	0	0	0	0
心療内科	1	0	0	1	1	0	0	0	0	0	3
精神科	0	0	1	1	0	0	0	0	0	0	2
その他	0	0	0	0	0	0	0	0	0	0	0
合計	30	11	26	33	26	3	0	32	0	0	161

※）相談件数のうち、医療関係のみを記載