

## ますだ健康ダイヤル24利用実績（令和8年1月）

### ①利用者年齢別集計

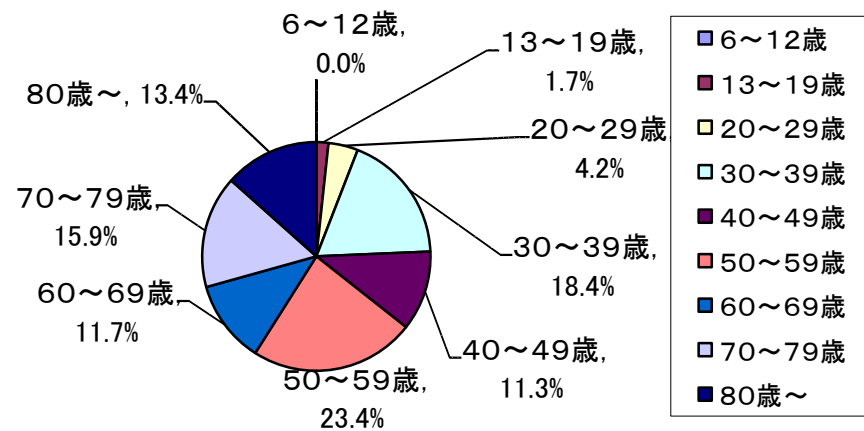
年代	相談者				相談対象者(誰についての相談)			
	男性	女性	計	割合	男性	女性	計	割合
1歳未満	-	-	-	-	0	5	5	2.1%
1～5歳	-	-	-	-	9	7	16	6.7%
6～12歳	0	0	0	0.0%	10	8	18	7.5%
13～19歳	0	4	4	1.7%	9	13	22	9.2%
20～29歳	1	9	10	4.2%	2	9	11	4.6%
30～39歳	8	36	44	18.4%	3	10	13	5.4%
40～49歳	4	23	27	11.3%	7	10	17	7.1%
50～59歳	16	40	56	23.4%	20	16	36	15.1%
60～69歳	7	21	28	11.7%	9	15	24	10.0%
70～79歳	11	27	38	15.9%	14	21	35	14.6%
80歳～	6	26	32	13.4%	15	27	42	17.6%
合計	53	186	239	100.0%	98	141	239	100.0%

### 相談件数

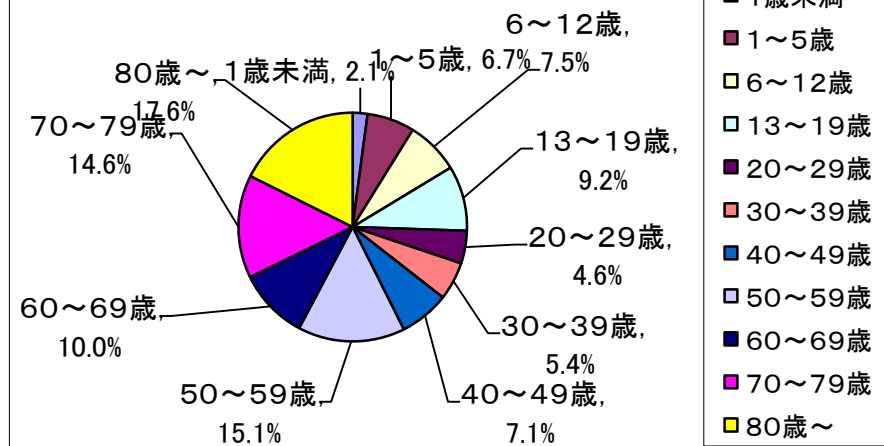
**1月 239件**  
(12月 232件)

**1日平均 7.7件**  
(12月 7.4件)

利用者年代別グラフ

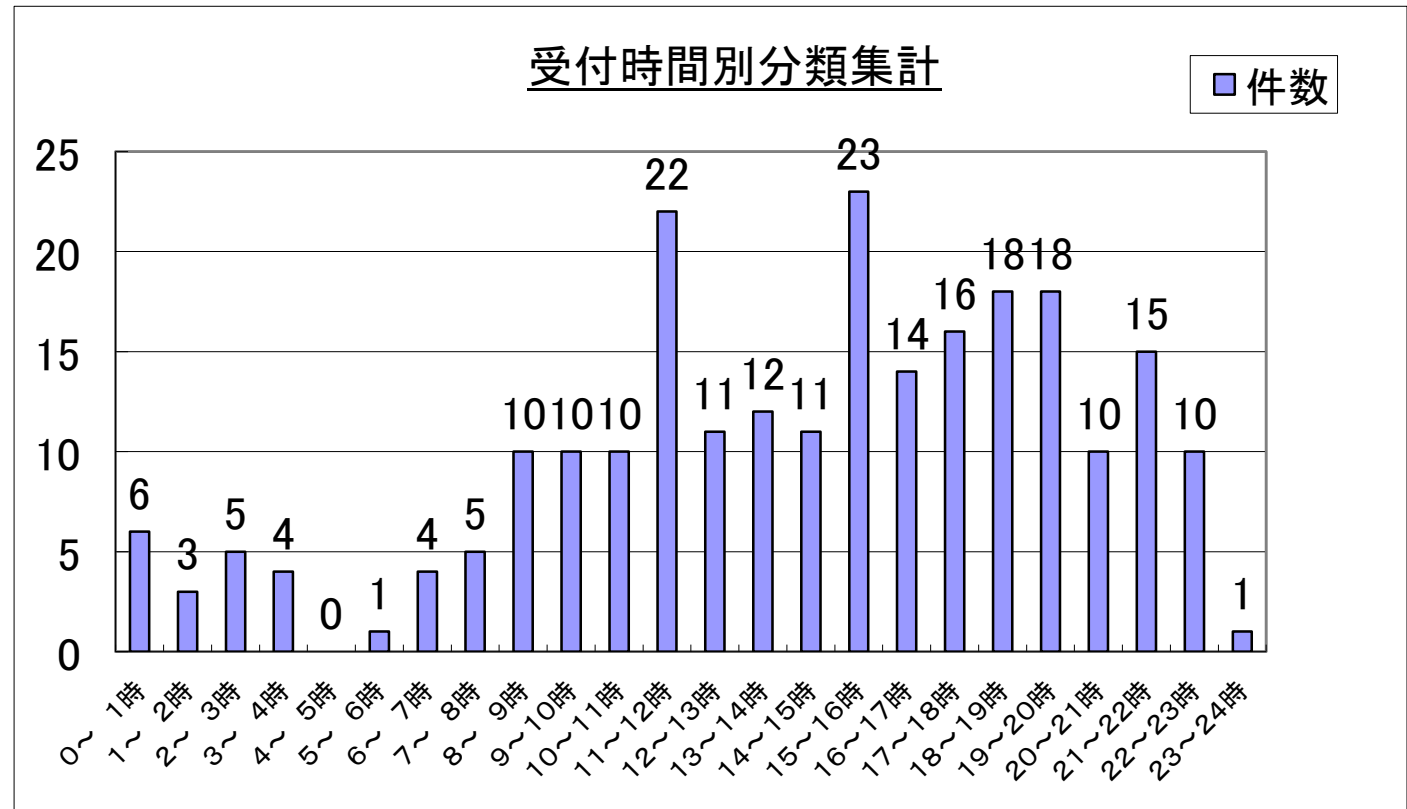


相談対象者年代別グラフ



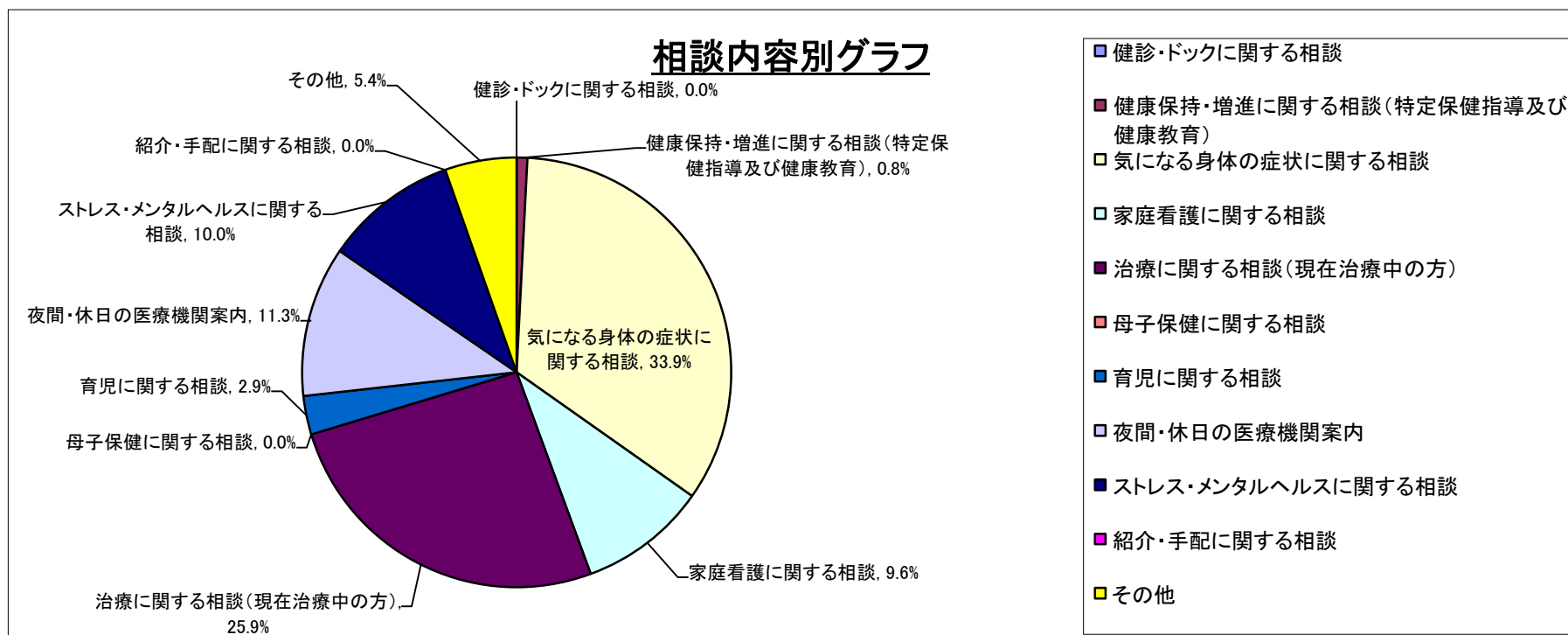
## ②受付時間別分類集計

時間	件数	割合
0～1時	6	2.5%
1～2時	3	1.3%
2～3時	5	2.1%
3～4時	4	1.7%
4～5時	0	0.0%
5～6時	1	0.4%
6～7時	4	1.7%
7～8時	5	2.1%
8～9時	10	4.2%
9～10時	10	4.2%
10～11時	10	4.2%
11～12時	22	9.2%
12～13時	11	4.6%
13～14時	12	5.0%
14～15時	11	4.6%
15～16時	23	9.6%
16～17時	14	5.9%
17～18時	16	6.7%
18～19時	18	7.5%
19～20時	18	7.5%
20～21時	10	4.2%
21～22時	15	6.3%
22～23時	10	4.2%
23～24時	1	0.4%
合計	239	100.0%



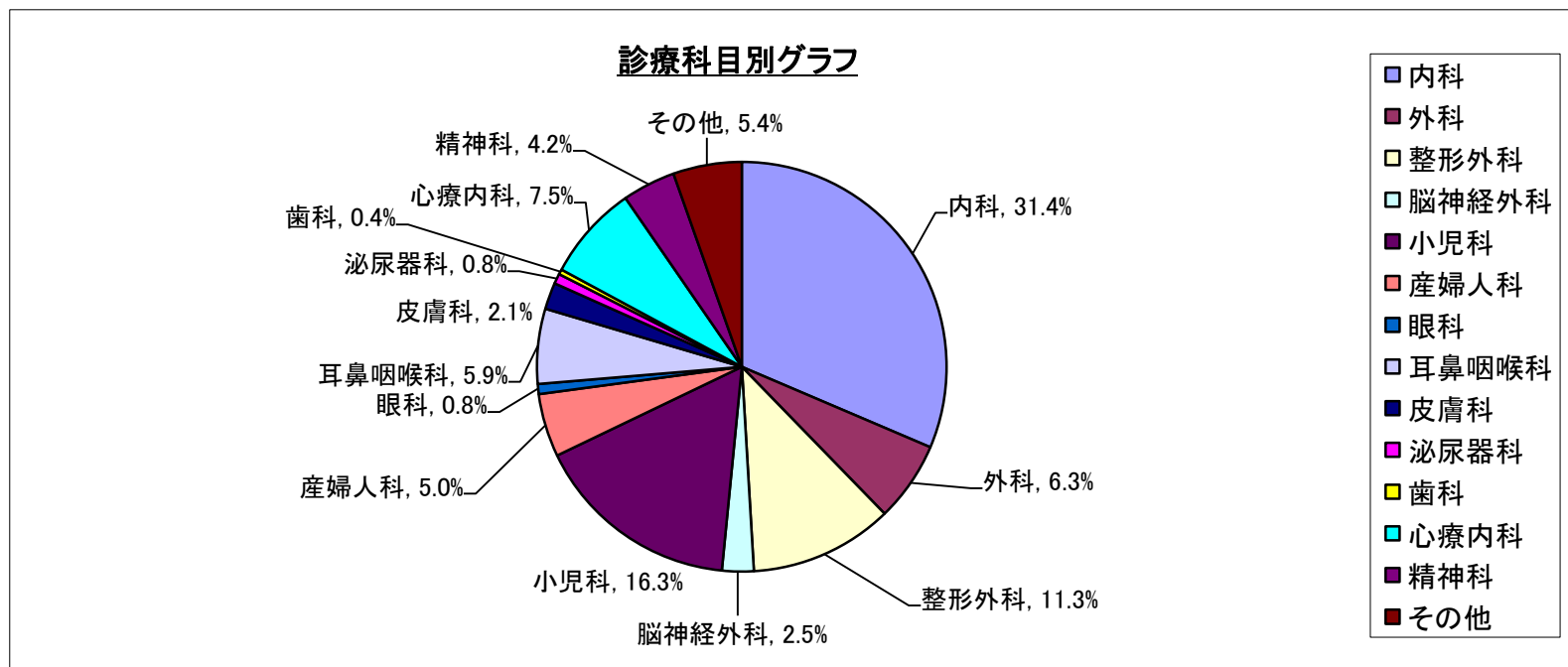
### ③相談内容別分類集計

内容	件数	割合
健診・ドックに関する相談	0	0.0%
健康保持・増進に関する相談(特定保健指導及び健康教育)	2	0.8%
気になる身体の症状に関する相談	81	33.9%
家庭看護に関する相談	23	9.6%
治療に関する相談(現在治療中の方)	62	25.9%
母子保健に関する相談	0	0.0%
育児に関する相談	7	2.9%
夜間・休日の医療機関案内	27	11.3%
ストレス・メンタルヘルスに関する相談	24	10.0%
紹介・手配に関する相談	0	0.0%
その他	13	5.4%
合計	239	100.0%



#### ④診療科目別分類集計

科目	件数	割合
内科	75	31.4%
外科	15	6.3%
整形外科	27	11.3%
脳神経外科	6	2.5%
小児科	39	16.3%
産婦人科	12	5.0%
眼科	2	0.8%
耳鼻咽喉科	14	5.9%
皮膚科	5	2.1%
泌尿器科	2	0.8%
歯科	1	0.4%
心療内科	18	7.5%
精神科	10	4.2%
その他	13	5.4%
合計	239	100.0%



⑤医療費削減効果別分類集計

区分	家庭看護・応急措置（未受診）	平日一般外来へ（未受診）	適正科、病院案内（未受診）	その他（未受診）	病気・検査の理解（既受診）	平日、再診へ（既受診）	ドクターショッピング、重複検査の軽減（既受診）	その他（既受診）	健康診断、結果説明	健康診断、生活指導	合計
内科	7	2	15	13	11	1	1	18	0	0	68
外科	2	0	5	2	2	1	0	2	0	0	14
整形外科	4	3	3	6	6	1	0	2	0	0	25
脳神経外科	0	0	3	2	0	0	0	1	0	0	6
小児科	9	3	5	4	3	0	0	8	0	0	32
産婦人科	2	1	3	2	0	0	0	1	0	0	9
眼科	0	1	0	1	0	0	0	0	0	0	2
耳鼻咽喉科	3	1	5	2	1	0	0	1	0	0	13
皮膚科	1	0	1	1	1	0	0	1	0	0	5
泌尿器科	0	0	0	0	1	0	0	1	0	0	2
歯科	0	0	0	1	0	0	0	0	0	0	1
心療内科	0	0	0	3	0	0	0	2	0	0	5
精神科	0	0	0	0	2	0	0	2	0	0	4
その他	0	0	0	0	0	0	0	0	0	0	0
合計	28	11	40	37	27	3	1	39	0	0	186

※)相談件数のうち、医療関係のみを記載

