

ますだ健康ダイヤル24利用実績（令和8年3月）

①利用者年齢別集計

年代	相談者				相談対象者(誰についての相談)			
	男性	女性	計	割合	男性	女性	計	割合
1歳未満	—	—	—	—	3	2	5	2.4%
1～5歳	—	—	—	—	6	16	22	10.7%
6～12歳	0	0	0	0.0%	6	6	12	5.9%
13～19歳	0	0	0	0.0%	2	2	4	2.0%
20～29歳	2	7	9	4.4%	2	4	6	2.9%
30～39歳	2	21	23	11.2%	0	5	5	2.4%
40～49歳	8	17	25	12.2%	2	7	9	4.4%
50～59歳	30	6	36	17.6%	21	6	27	13.2%
60～69歳	15	31	46	22.4%	15	20	35	17.1%
70～79歳	9	19	28	13.7%	10	18	28	13.7%
80歳～	8	30	38	18.5%	8	44	52	25.4%
合計	74	131	205	100.0%	75	130	205	100.0%

相談件数

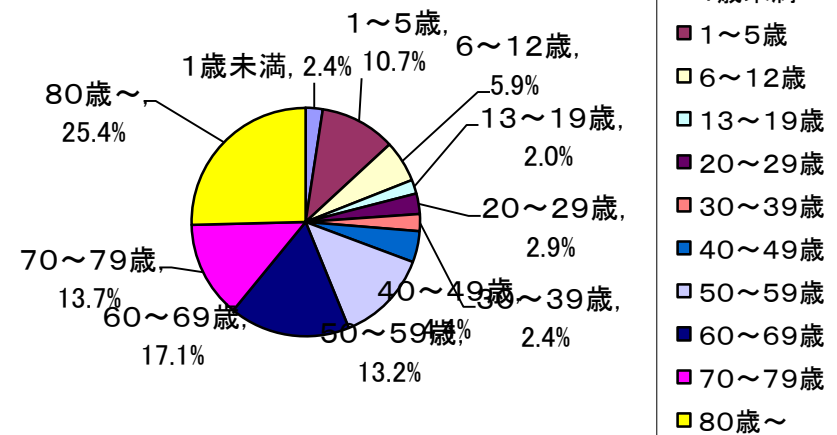
3月 205件
(2月 213件)

1日平均 6.6件
(2月 7.6件)

利用者年代別グラフ

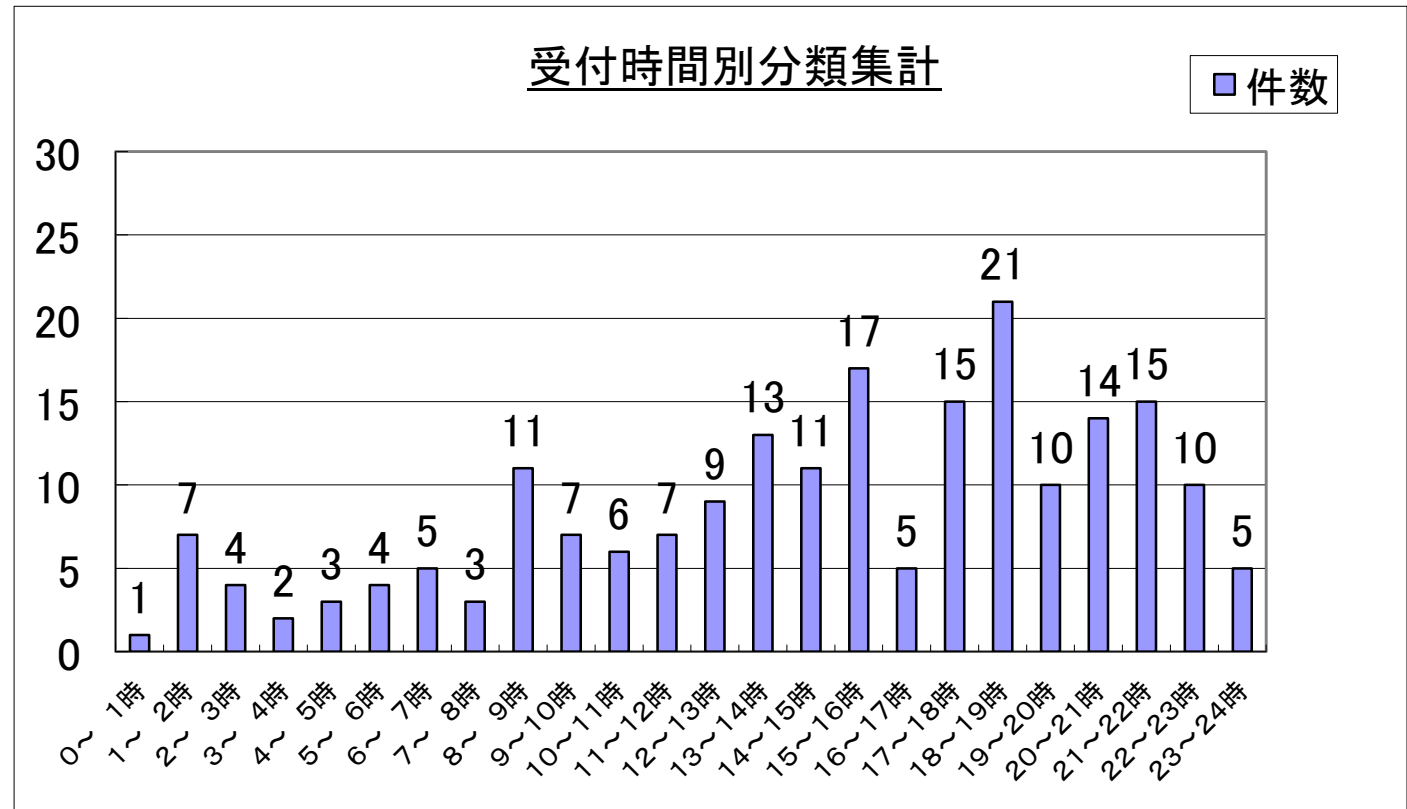


相談対象者年代別グラフ



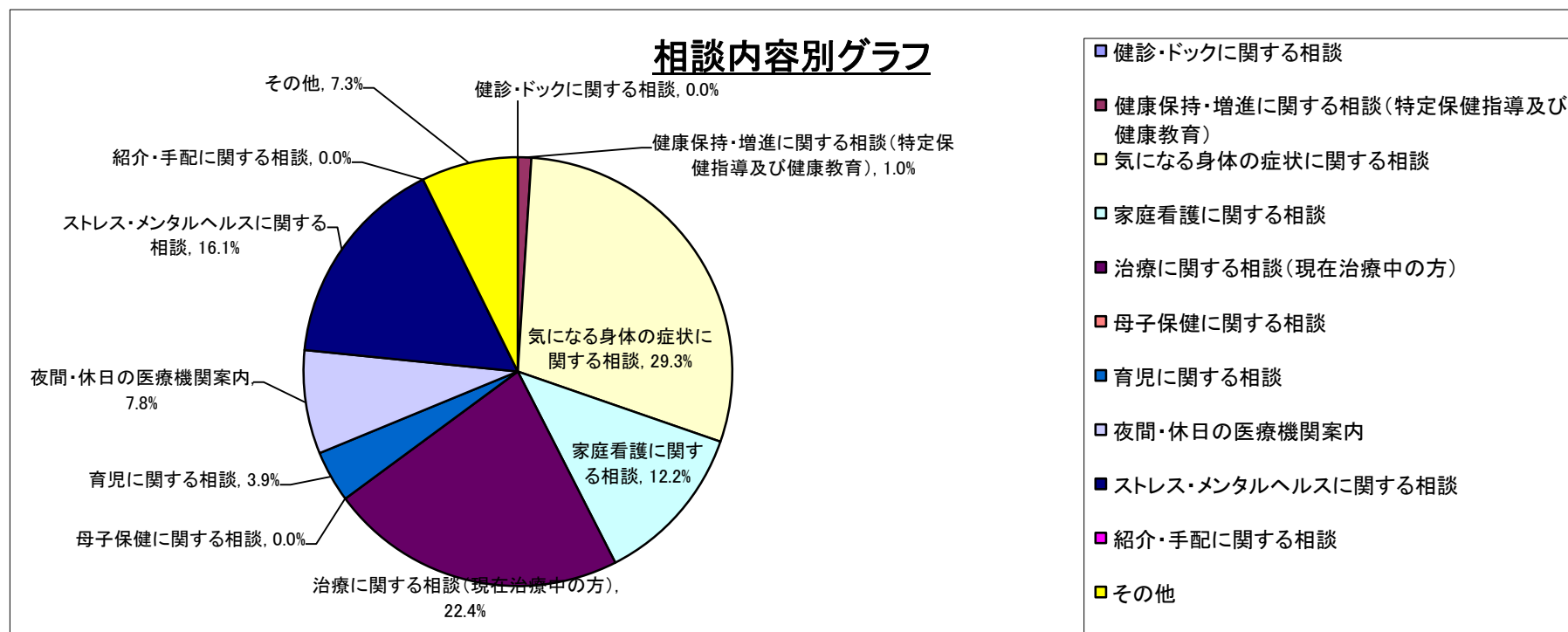
②受付時間別分類集計

時間	件数	割合
0～ 1時	1	0.5%
1～ 2時	7	3.4%
2～ 3時	4	2.0%
3～ 4時	2	1.0%
4～ 5時	3	1.5%
5～ 6時	4	2.0%
6～ 7時	5	2.4%
7～ 8時	3	1.5%
8～ 9時	11	5.4%
9～10時	7	3.4%
10～11時	6	2.9%
11～12時	7	3.4%
12～13時	9	4.4%
13～14時	13	6.3%
14～15時	11	5.4%
15～16時	17	8.3%
16～17時	5	2.4%
17～18時	15	7.3%
18～19時	21	10.2%
19～20時	10	4.9%
20～21時	14	6.8%
21～22時	15	7.3%
22～23時	10	4.9%
23～24時	5	2.4%
合計	205	100.0%



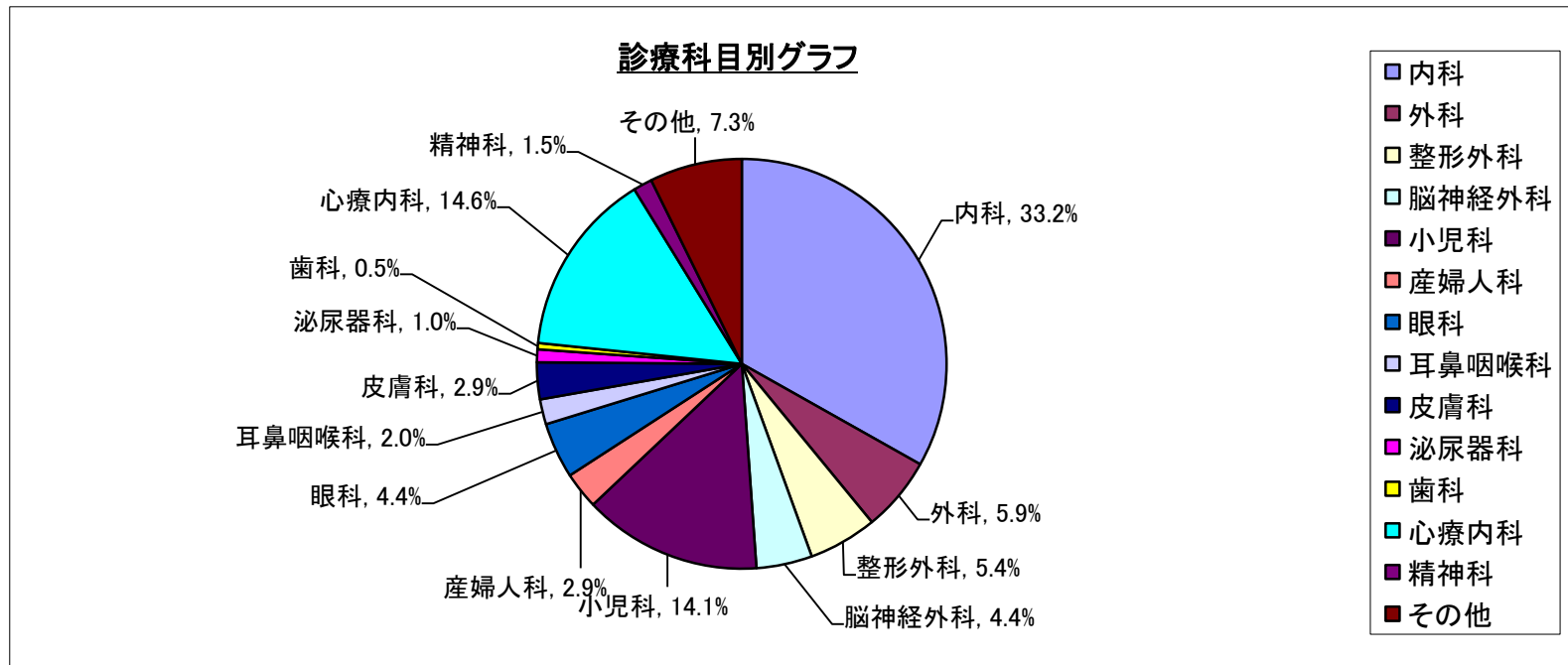
③相談内容別分類集計

内容	件数	割合
健診・ドックに関する相談	0	0.0%
健康保持・増進に関する相談(特定保健指導及び健康教育)	2	1.0%
気になる身体の症状に関する相談	60	29.3%
家庭看護に関する相談	25	12.2%
治療に関する相談(現在治療中の方)	46	22.4%
母子保健に関する相談	0	0.0%
育児に関する相談	8	3.9%
夜間・休日の医療機関案内	16	7.8%
ストレス・メンタルヘルスに関する相談	33	16.1%
紹介・手配に関する相談	0	0.0%
その他	15	7.3%
合計	205	100.0%



④診療科目別分類集計

科目	件数	割合
内科	68	33.2%
外科	12	5.9%
整形外科	11	5.4%
脳神経外科	9	4.4%
小児科	29	14.1%
産婦人科	6	2.9%
眼科	9	4.4%
耳鼻咽喉科	4	2.0%
皮膚科	6	2.9%
泌尿器科	2	1.0%
歯科	1	0.5%
心療内科	30	14.6%
精神科	3	1.5%
その他	15	7.3%
合計	205	100.0%



⑤医療費削減効果別分類集計

区分	家庭看護・応急措置（未受診）	平日一般外来へ（未受診）	適正科、病院案内（未受診）	その他（未受診）	病気・検査の理解（既受診）	平日、再診へ（既受診）	ドクターショッピング、重複検査の軽減（既受診）	その他（既受診）	健康診断、結果説明	健康診断、生活指導	合計
内科	9	2	8	11	11	0	0	19	0	0	60
外科	1	0	5	2	0	0	0	3	0	0	11
整形外科	1	0	2	1	1	0	0	2	0	0	7
脳神経外科	1	0	3	0	2	0	1	1	0	0	8
小児科	6	1	4	6	2	1	0	3	0	0	23
産婦人科	0	1	0	0	2	0	0	2	0	0	5
眼科	1	1	2	0	1	0	0	2	0	0	7
耳鼻咽喉科	0	0	3	1	0	0	0	0	0	0	4
皮膚科	3	0	1	2	0	0	0	0	0	0	6
泌尿器科	0	1	0	0	0	0	0	1	0	0	2
歯科	0	0	0	0	0	0	0	1	0	0	1
心療内科	0	0	0	1	2	0	0	2	0	0	5
精神科	0	0	0	0	1	0	0	1	0	0	2
その他	0	0	0	0	0	0	0	0	0	0	0
合計	22	6	28	24	22	1	1	37	0	0	141

※)相談件数のうち、医療関係のみを記載