

## ますだ健康ダイヤル24利用実績（令和4年度合計）

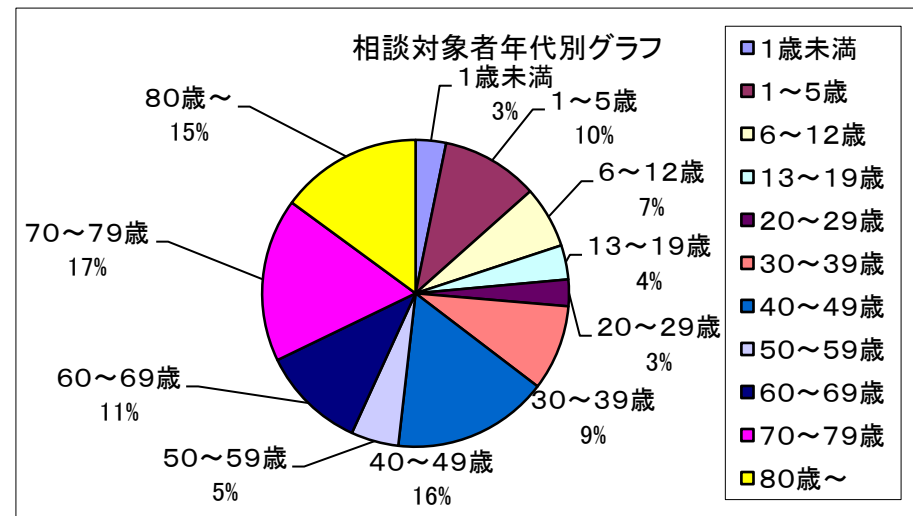
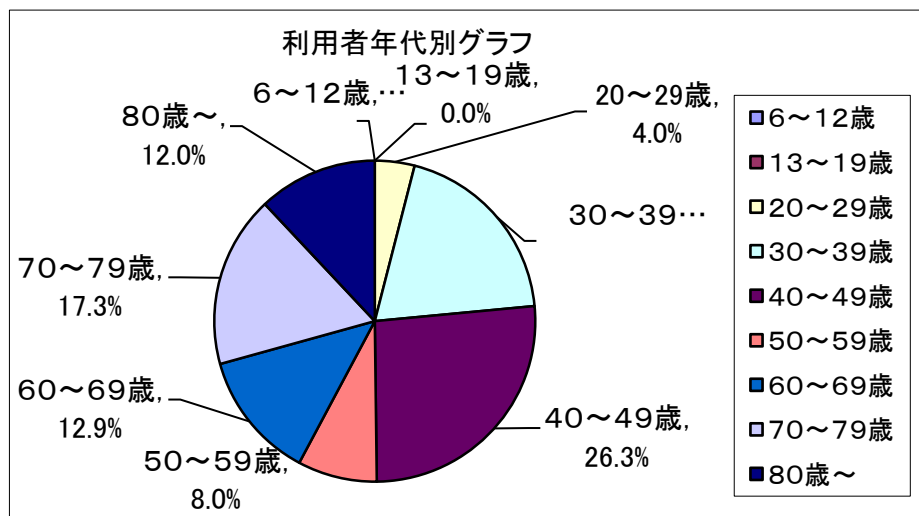
### ①利用者年齢別集計

年代	相談者				相談対象者(誰についての相談)			
	男性	女性	計	割合	男性	女性	計	割合
1歳未満	—	—	—	—	44	44	88	3.2%
1～5歳	—	—	—	—	166	111	277	10.2%
6～12歳	0	0	0	0.0%	100	75	175	6.5%
13～19歳	0	0	0	0.0%	46	53	99	3.6%
20～29歳	18	91	109	4.0%	27	50	77	2.8%
30～39歳	115	415	530	19.5%	102	143	245	9.0%
40～49歳	312	402	714	26.3%	288	158	446	16.4%
50～59歳	82	135	217	8.0%	73	63	136	5.0%
60～69歳	81	268	349	12.9%	79	220	299	11.0%
70～79歳	171	297	468	17.3%	189	278	467	17.2%
80歳～	55	271	326	12.0%	97	307	404	14.9%
合計	834	1,879	2,713	100.0%	1211	1,502	2,713	100.0%

### 相談件数

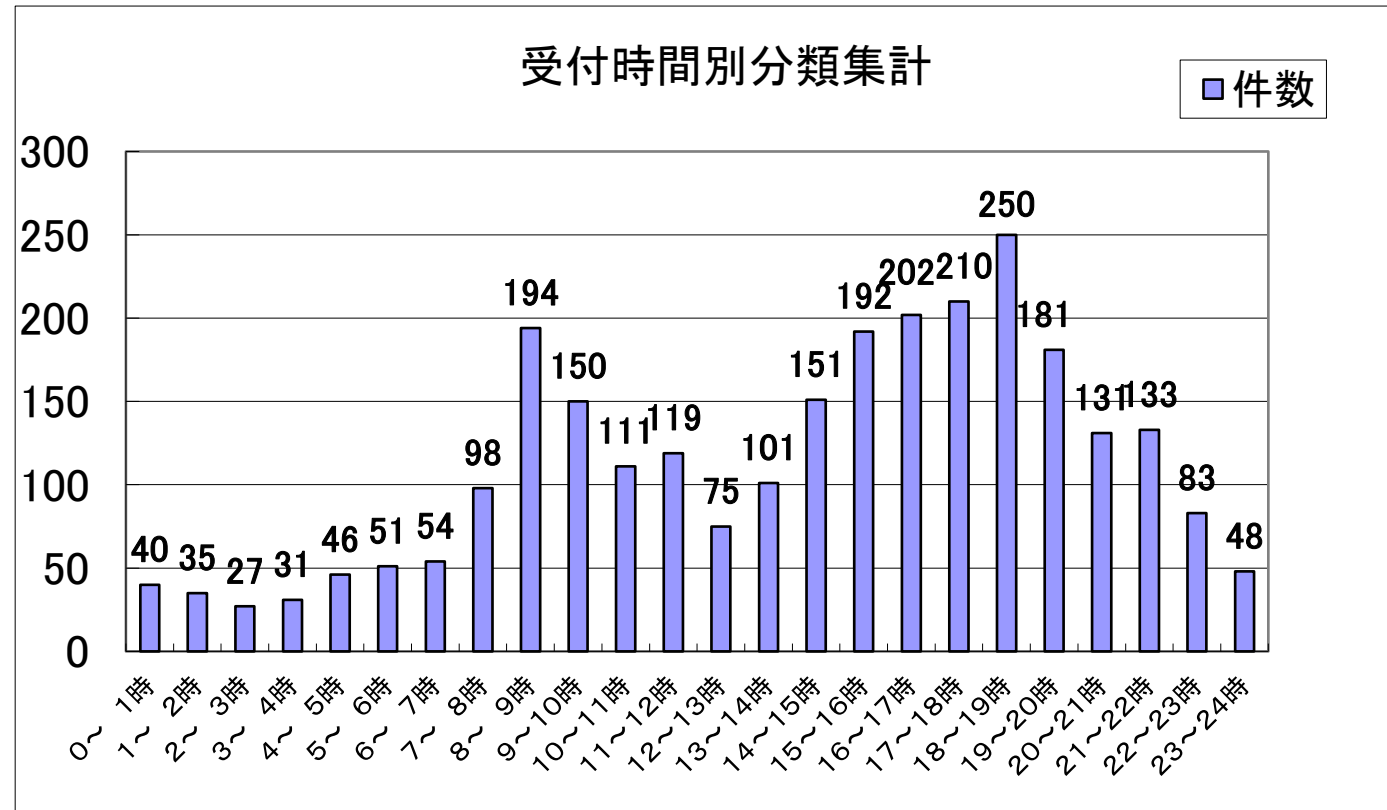
(4月～6月 620件)  
 (7月～9月 742件)  
 (10月～12月 711件)  
 (1月～3月 640件)  
**累計 2,713件**

**1日平均 7.4件**



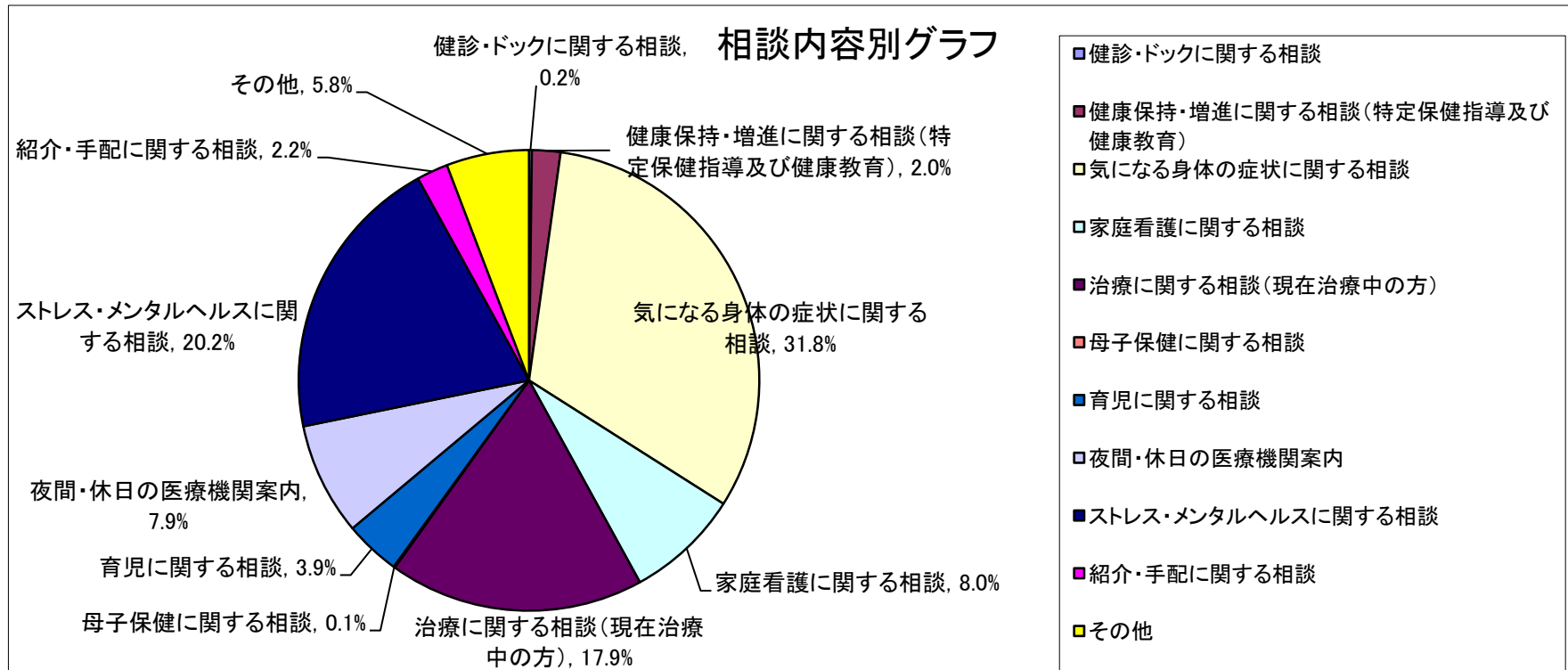
## ②受付時間別分類集計

時間	件数	割合
0～1時	40	1.5%
1～2時	35	1.3%
2～3時	27	1.0%
3～4時	31	1.1%
4～5時	46	1.7%
5～6時	51	1.9%
6～7時	54	2.0%
7～8時	98	3.6%
8～9時	194	7.2%
9～10時	150	5.5%
10～11時	111	4.1%
11～12時	119	4.4%
12～13時	75	2.8%
13～14時	101	3.7%
14～15時	151	5.6%
15～16時	192	7.1%
16～17時	202	7.4%
17～18時	210	7.7%
18～19時	250	9.2%
19～20時	181	6.7%
20～21時	131	4.8%
21～22時	133	4.9%
22～23時	83	3.1%
23～24時	48	1.8%
合計	2,713	100.0%



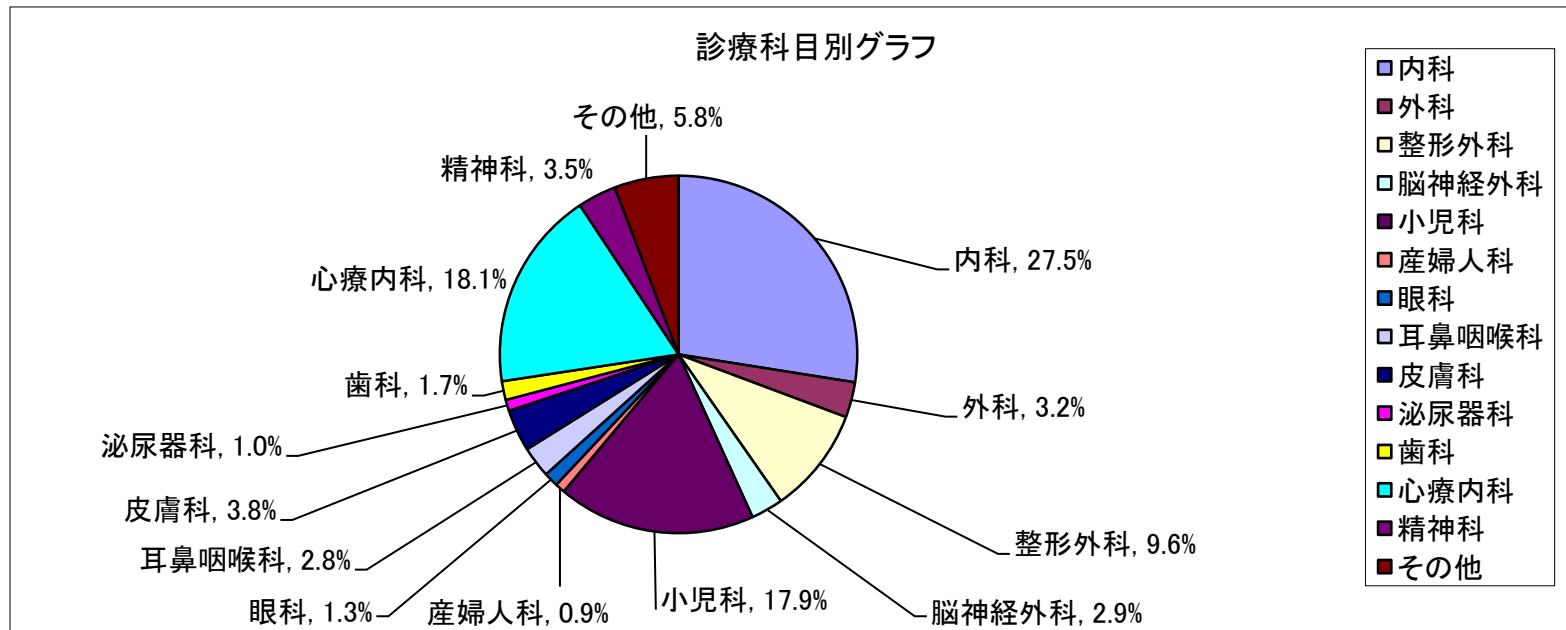
### ③相談内容別分類集計

内容	件数	割合
健診・ドックに関する相談	5	0.2%
健康保持・増進に関する相談(特定保健指導及び健康教育)	55	2.0%
<b>気になる身体の症状に関する相談</b>	<b>864</b>	<b>31.8%</b>
家庭看護に関する相談	218	8.0%
<b>治療に関する相談(現在治療中の方)</b>	<b>485</b>	<b>17.9%</b>
母子保健に関する相談	3	0.1%
育児に関する相談	106	3.9%
夜間・休日の医療機関案内	213	7.9%
<b>ストレス・メンタルヘルスに関する相談</b>	<b>547</b>	<b>20.2%</b>
紹介・手配に関する相談	60	2.2%
その他	157	5.8%
合計	2,713	100.0%



#### ④診療科目別分類集計

科目	件数	割合
<b>内科</b>	<b>747</b>	<b>27.5%</b>
外科	87	3.2%
整形外科	260	9.6%
脳神経外科	78	2.9%
<b>小児科</b>	<b>486</b>	<b>17.9%</b>
産婦人科	25	0.9%
眼科	36	1.3%
耳鼻咽喉科	77	2.8%
皮膚科	102	3.8%
泌尿器科	28	1.0%
歯科	45	1.7%
<b>心療内科</b>	<b>490</b>	<b>18.1%</b>
精神科	95	3.5%
その他	157	5.8%
合計	2,713	100.0%



### ⑤医療費削減効果別分類集計

区分	家庭看護・応急措置（未受診）	平日一般外来へ（未受診）	適正科、病院案内（未受診）	その他（未受診）	病気・検査の理解（既受診）	平日、再診へ（既受診）	ドクターショッピング、重複検査の軽減（既受診）	その他（既受診）	健康診断、結果説明	健康診断、生活指導	合計
内科	116	33	111	173	63	9	0	113	2	0	620
外科	8	5	31	13	6	0	0	7	0	0	70
整形外科	17	3	33	25	43	7	0	86	0	0	214
脳神経外科	5	5	34	10	7	3	0	6	0	0	70
小児科	83	22	114	110	27	7	0	35	0	0	398
産婦人科	0	1	6	3	4	4	0	1	0	0	19
眼科	1	1	4	6	8	0	0	9	0	0	29
耳鼻咽喉科	10	5	18	12	8	0	0	10	0	0	63
皮膚科	15	4	32	18	7	2	0	6	0	0	84
泌尿器科	3	2	5	4	4	1	0	5	0	0	24
歯科	2	2	5	6	7	1	2	10	0	0	35
心療内科	2	0	6	22	15	5	0	23	0	0	73
精神科	0	0	3	3	6	1	1	10	0	0	24
その他	0	0	0	0	0	0	0	0	0	0	0
合計	262	83	402	405	205	40	3	321	2	0	1,723

※)相談件数のうち、医療関係のみを記載