

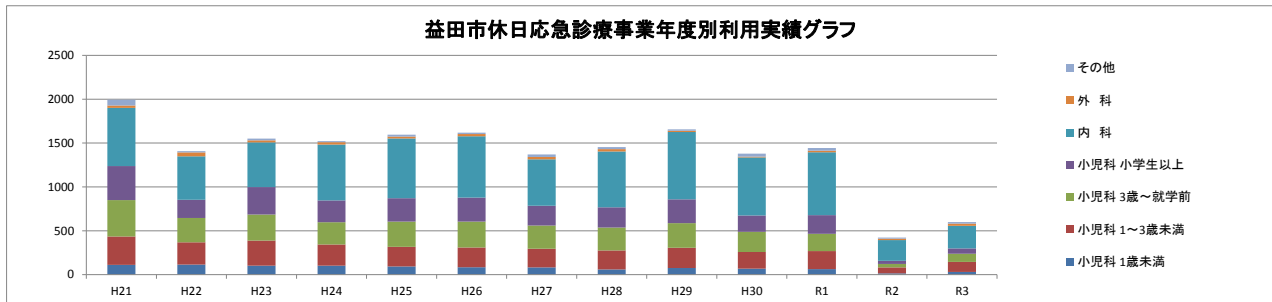
## 益田市休日応急診療事業利用実績(H21～R3)

◎休日応急診療事業の概要(実施要綱より)

- (事業内容) 休日等における急病患者に対する外来診療を行う休日診療施設を確保し、応急診療を行う。
- (実施日) 日曜日、祝日、12月31日～1月3日
- (受付時間) 午前9時～午後0時30分(ただし、対応時間は原則午後1時まで)
- (実施場所) 益田市立休日応急診療所及び当番医の診療所

○益田市休日応急診療事業年間患者数の推移(市立診療所＋在宅)

		H21	H22	H23	H24	H25	H26	H27	H28	H29	H30	R1	R2	R3	計	割合	(小児科のみ)
小児科	1歳未満	111	114	102	102	93	85	83	60	76	68	63	15	30	1,002	5.6%	55.0%
	1～3歳未満	324	255	287	241	223	225	212	215	230	190	205	67	116	2,790	15.5%	
	3歳～就学前	414	277	296	255	288	295	265	261	281	231	198	40	92	3,193	17.7%	
	小学生以上	388	207	313	248	268	274	226	231	272	185	212	35	61	2,920	16.2%	
	内科	665	495	510	637	680	698	529	638	767	663	717	236	258	7,493	41.6%	
外科	27	45	24	27	22	25	27	26	15	8	19	16	24	305	1.7%	100.0%	
その他	65	14	19	12	22	16	28	23	16	34	29	13	19	310	1.7%		
合計	1,994	1,407	1,551	1,522	1,596	1,618	1,370	1,454	1,657	1,379	1,443	422	600	18,013			
(診療日数)		70	69	69	71	70	70	70	70	70	72	75	70	70			
(一日平均受診者数)		28.5	20.4	22.5	21.4	22.8	23.1	19.6	20.8	23.7	19.2	19.2	6	8.6			



【参考】益田市立休日応急診療所(EAGA内)利用実績

		H21	H22	H23	H24	H25	H26	H27	H28	H29	H30	R1	R2	R3	計	割合	(小児科のみ)
小児科	1歳未満	61	62	56	50	54	43	43	23	27	35	14	4	7	479	5.7%	56.7%
	1～3歳未満	195	138	152	103	125	126	91	82	101	76	83	25	35	1,332	15.8%	
	3歳～就学前	261	142	139	114	139	161	114	115	131	93	92	14	33	1,548	18.4%	
	小学生以上	228	89	145	107	121	166	119	109	154	61	84	12	14	1,409	16.8%	
内科	392	263	261	268	312	369	252	288	369	245	326	98	86	3,529	42.0%	100.0%	
外科	14	27	9	1	1	2	0	1	1	0	1	1	1	59	0.7%		
その他	34	2	5	0	2	0	0	0	0	0	4	0	1	48	0.6%		
合計	1,185	723	767	643	754	867	619	618	783	510	604	154	177	8,404			
(診療日数)		45	40	38	37	38	38	40	35	36	35	37	38	34			