

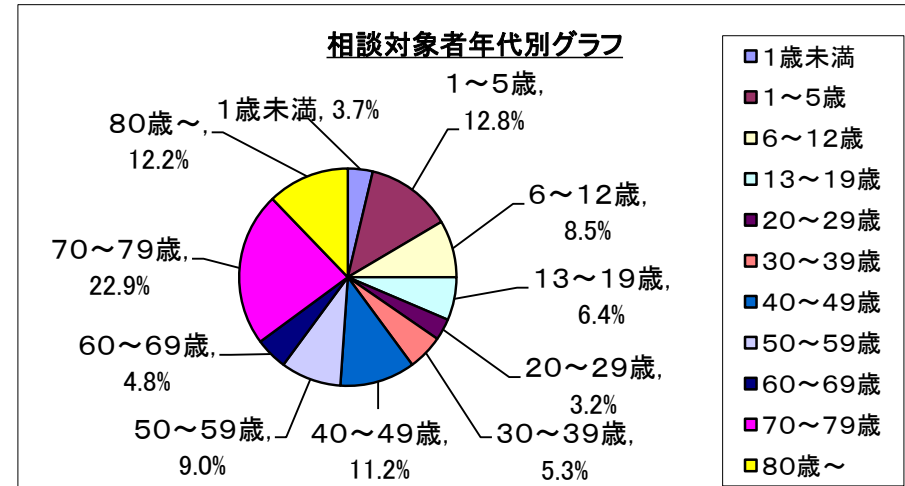
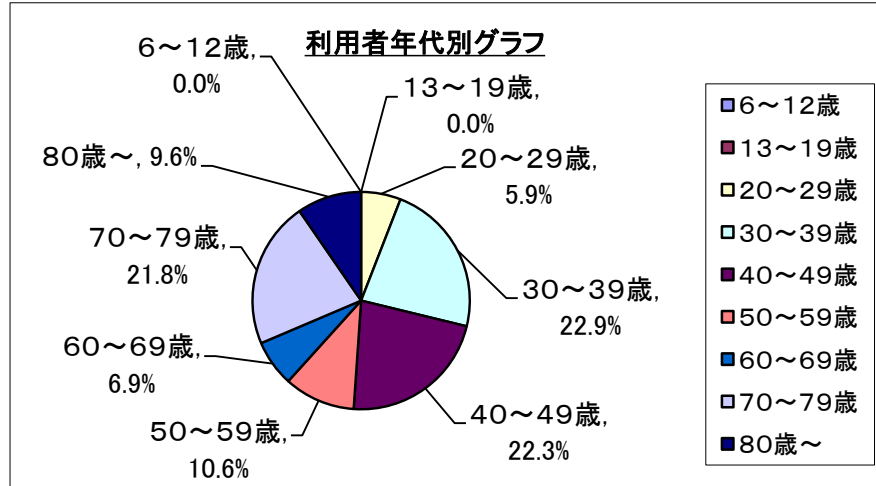
ますだ健康ダイヤル24利用実績（令和5年11月）

①利用者年齢別集計

年代	相談者				相談対象者(誰についての相談)			
	男性	女性	計	割合	男性	女性	計	割合
1歳未満	—	—	—	—	1	6	7	3.7%
1～5歳	—	—	—	—	18	6	24	12.8%
6～12歳	0	0	0	0.0%	16	0	16	8.5%
13～19歳	0	0	0	0.0%	2	10	12	6.4%
20～29歳	0	11	11	5.9%	4	2	6	3.2%
30～39歳	2	41	43	22.9%	0	10	10	5.3%
40～49歳	12	30	42	22.3%	8	13	21	11.2%
50～59歳	6	14	20	10.6%	5	12	17	9.0%
60～69歳	4	9	13	6.9%	3	6	9	4.8%
70～79歳	7	34	41	21.8%	7	36	43	22.9%
80歳～	3	15	18	9.6%	4	19	23	12.2%
合計	34	154	188	100.0%	68	120	188	100.0%

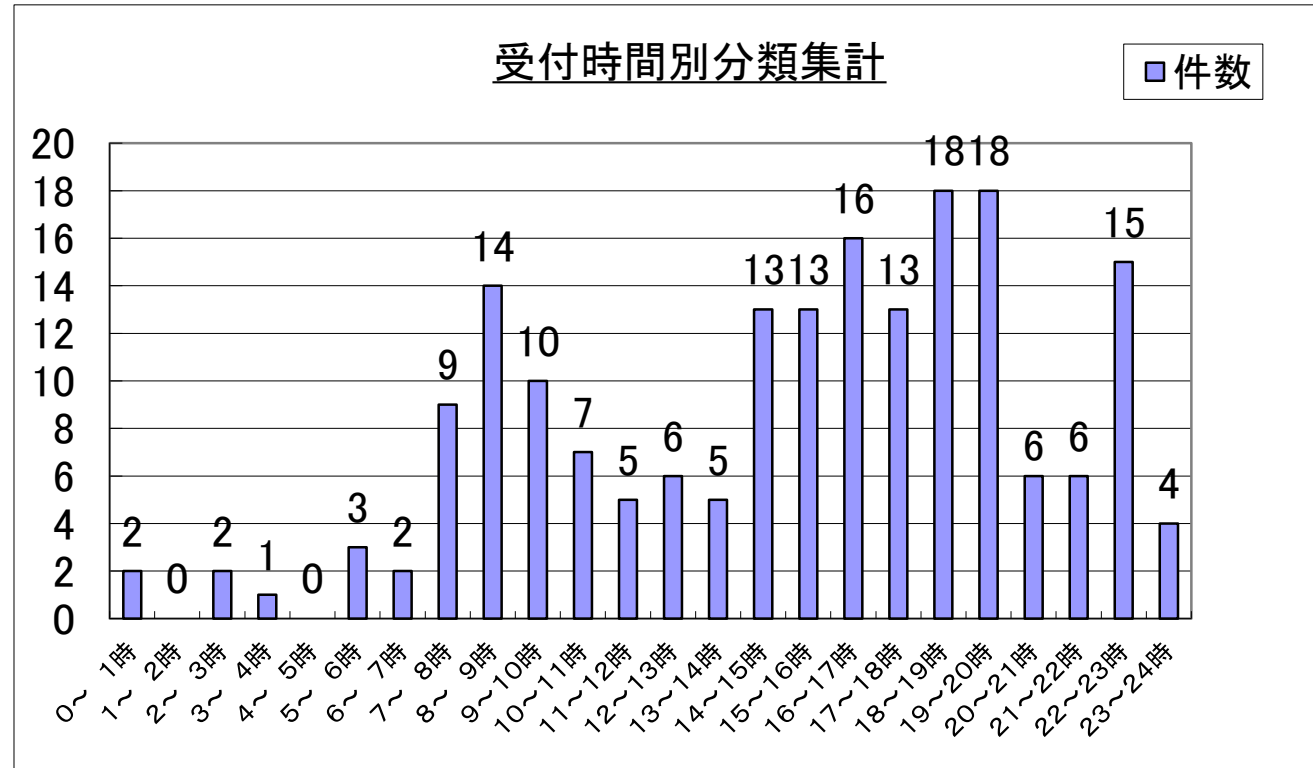
相談件数
11月 188件
(10月 193件)

1日平均 **6.3件**
(6.2件)



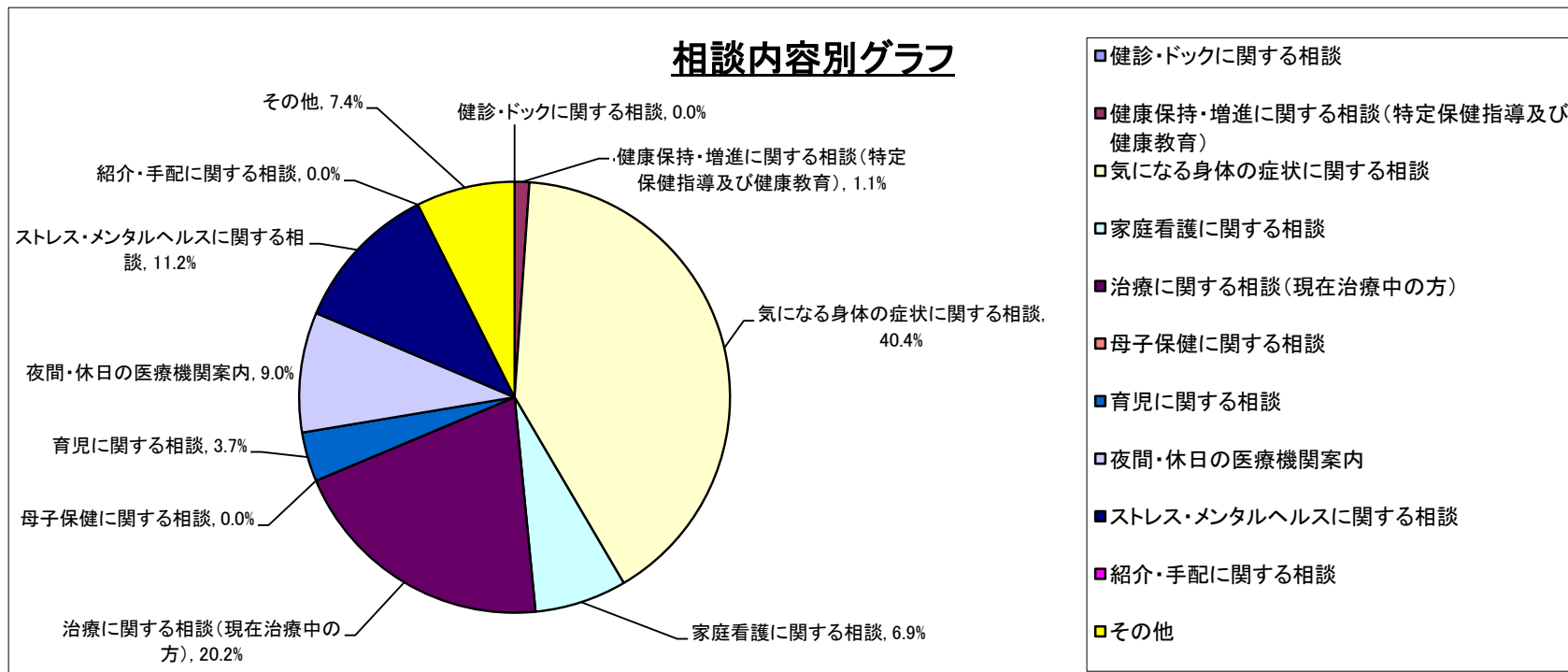
②受付時間別分類集計

時間	件数	割合
0～ 1時	2	1.1%
1～ 2時	0	0.0%
2～ 3時	2	1.1%
3～ 4時	1	0.5%
4～ 5時	0	0.0%
5～ 6時	3	1.6%
6～ 7時	2	1.1%
7～ 8時	9	4.8%
8～ 9時	14	7.4%
9～10時	10	5.3%
10～11時	7	3.7%
11～12時	5	2.7%
12～13時	6	3.2%
13～14時	5	2.7%
14～15時	13	6.9%
15～16時	13	6.9%
16～17時	16	8.5%
17～18時	13	6.9%
18～19時	18	9.6%
19～20時	18	9.6%
20～21時	6	3.2%
21～22時	6	3.2%
22～23時	15	8.0%
23～24時	4	2.1%
合計	188	100.0%



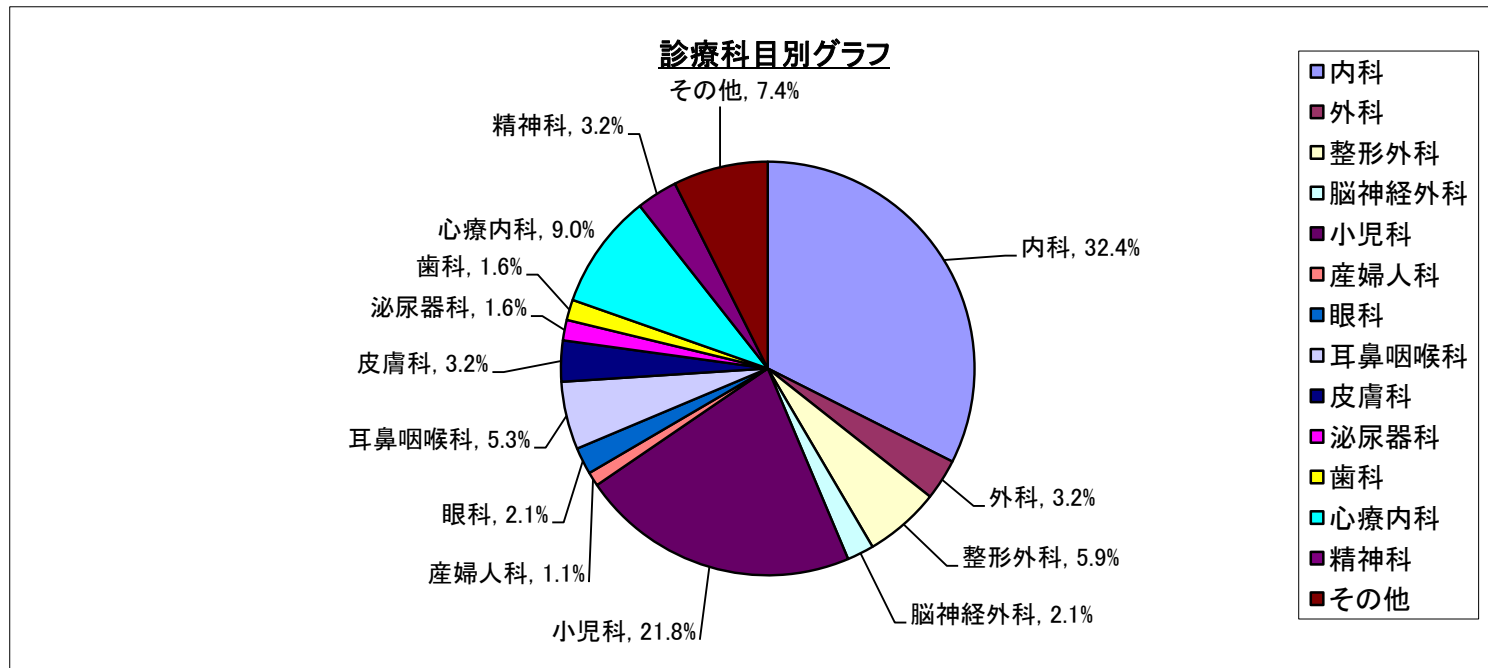
③相談内容別分類集計

内容	件数	割合
健診・ドックに関する相談	0	0.0%
健康保持・増進に関する相談(特定保健指導及び健康教育)	2	1.1%
気になる身体の症状に関する相談	76	40.4%
家庭看護に関する相談	13	6.9%
治療に関する相談(現在治療中の方)	38	20.2%
母子保健に関する相談	0	0.0%
育児に関する相談	7	3.7%
夜間・休日の医療機関案内	17	9.0%
ストレス・メンタルヘルスに関する相談	21	11.2%
紹介・手配に関する相談	0	0.0%
その他	14	7.4%
合計	188	100.0%



④診療科目別分類集計

科目	件数	割合
内科	61	32.4%
外科	6	3.2%
整形外科	11	5.9%
脳神経外科	4	2.1%
小児科	41	21.8%
産婦人科	2	1.1%
眼科	4	2.1%
耳鼻咽喉科	10	5.3%
皮膚科	6	3.2%
泌尿器科	3	1.6%
歯科	3	1.6%
心療内科	17	9.0%
精神科	6	3.2%
その他	14	7.4%
合計	188	100.0%



⑤医療費削減効果別分類集計

区分	家庭看護・応急措置（未受診）	平日一般外来へ（未受診）	適正科、病院案内（未受診）	その他（未受診）	病気・検査の理解（既受診）	平日、再診へ（既受診）	ドクターショッピング、重複検査の軽減（既受診）	その他（既受診）	健康診断、結果説明	健康診断、生活指導	合計
内科	9	2	7	15	8	0	1	9	0	0	51
外科	0	1	2	1	0	0	0	0	0	0	4
整形外科	2	1	0	0	1	1	0	5	0	0	10
脳神経外科	1	0	2	0	0	0	0	0	0	0	3
小児科	5	5	8	5	2	0	0	6	0	0	31
産婦人科	0	0	0	1	0	0	0	1	0	0	2
眼科	0	0	1	3	0	0	0	0	0	0	4
耳鼻咽喉科	0	0	3	1	2	2	0	2	0	0	10
皮膚科	0	1	1	1	1	0	0	0	0	0	4
泌尿器科	0	0	1	0	1	0	0	0	0	0	2
歯科	2	1	0	0	0	0	0	0	0	0	3
心療内科	1	0	1	1	1	0	0	1	0	0	5
精神科	0	0	0	0	0	1	0	2	0	0	3
その他	0	0	0	0	0	0	0	0	0	0	0
合計	20	11	26	28	16	4	1	26	0	0	132

※)相談件数のうち、医療関係のみを記載