

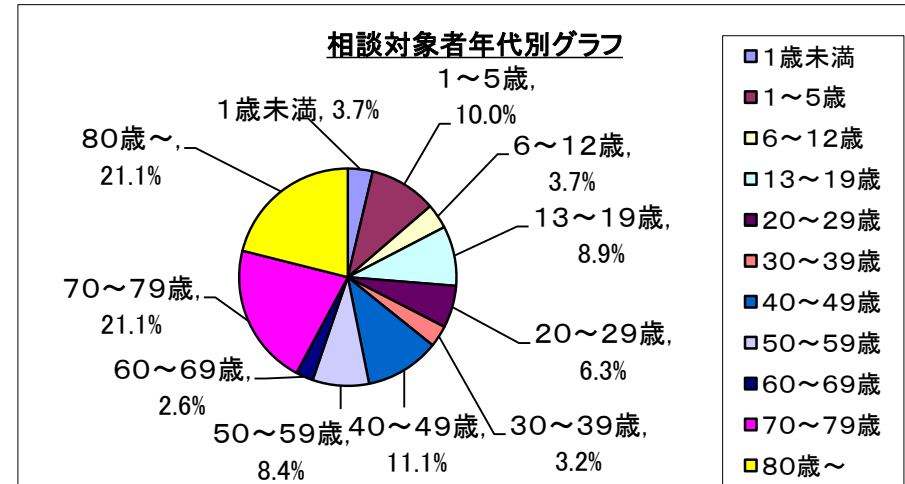
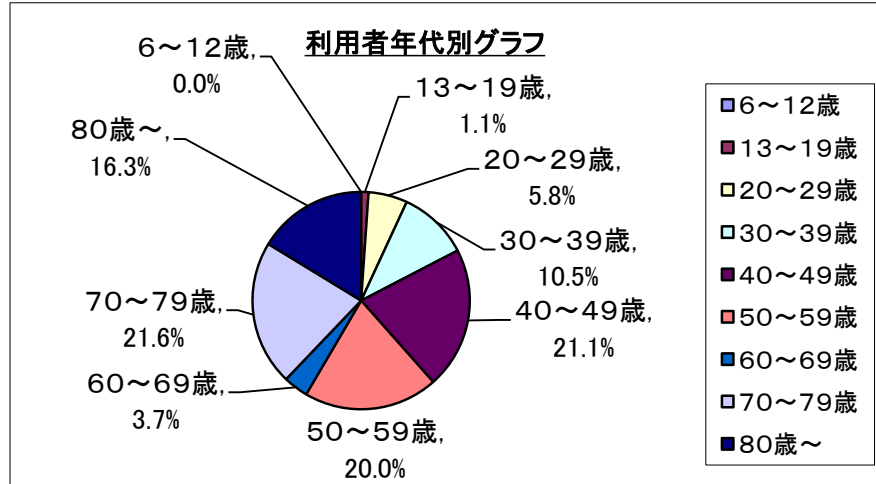
ますだ健康ダイヤル24利用実績（令和5年12月）

①利用者年齢別集計

年代	相談者				相談対象者(誰についての相談)			
	男性	女性	計	割合	男性	女性	計	割合
1歳未満	—	—	—	—	1	6	7	3.7%
1～5歳	—	—	—	—	11	8	19	10.0%
6～12歳	0	0	0	0.0%	2	5	7	3.7%
13～19歳	2	0	2	1.1%	9	8	17	8.9%
20～29歳	2	9	11	5.8%	4	8	12	6.3%
30～39歳	5	15	20	10.5%	1	5	6	3.2%
40～49歳	16	24	40	21.1%	11	10	21	11.1%
50～59歳	4	34	38	20.0%	1	15	16	8.4%
60～69歳	4	3	7	3.7%	2	3	5	2.6%
70～79歳	18	23	41	21.6%	17	23	40	21.1%
80歳～	7	24	31	16.3%	13	27	40	21.1%
合計	58	132	190	100.0%	72	118	190	100.0%

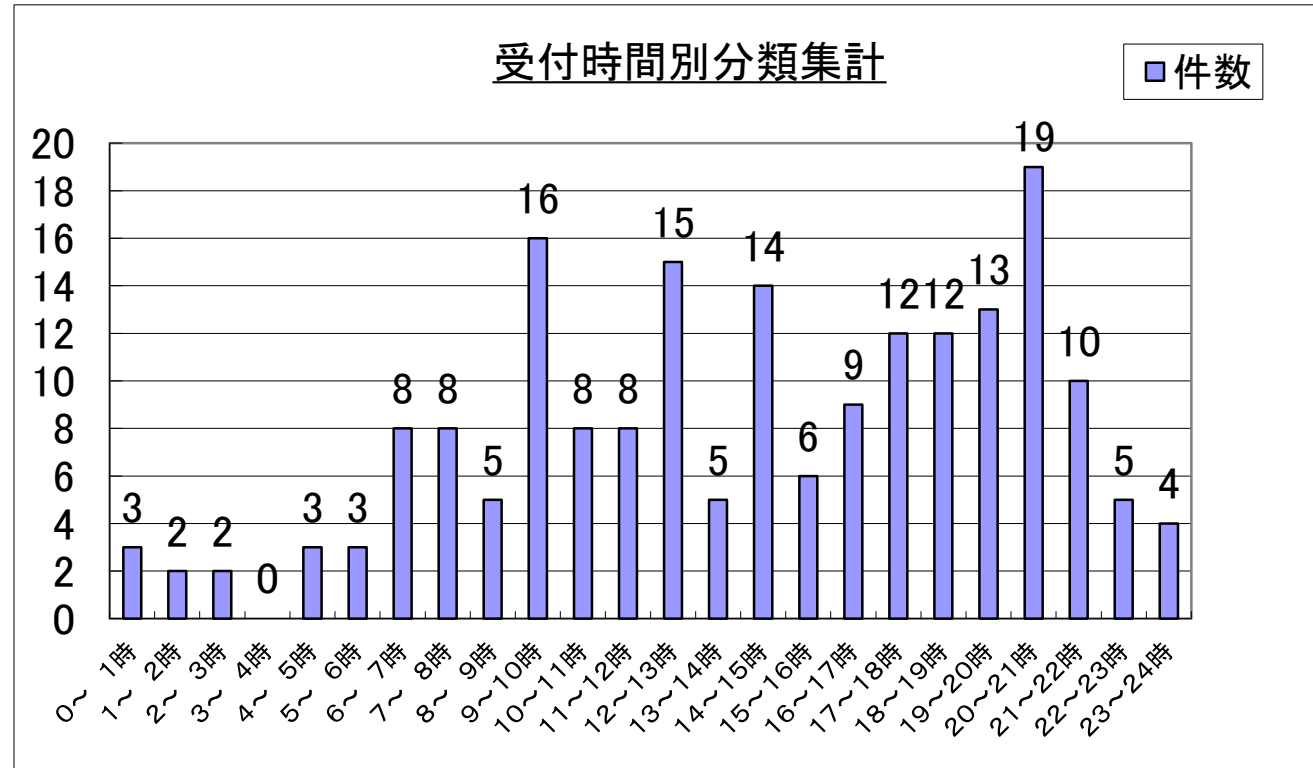
相談件数
12月 190件
(11月 188件)

1日平均 **6.1件**
(6.3件)



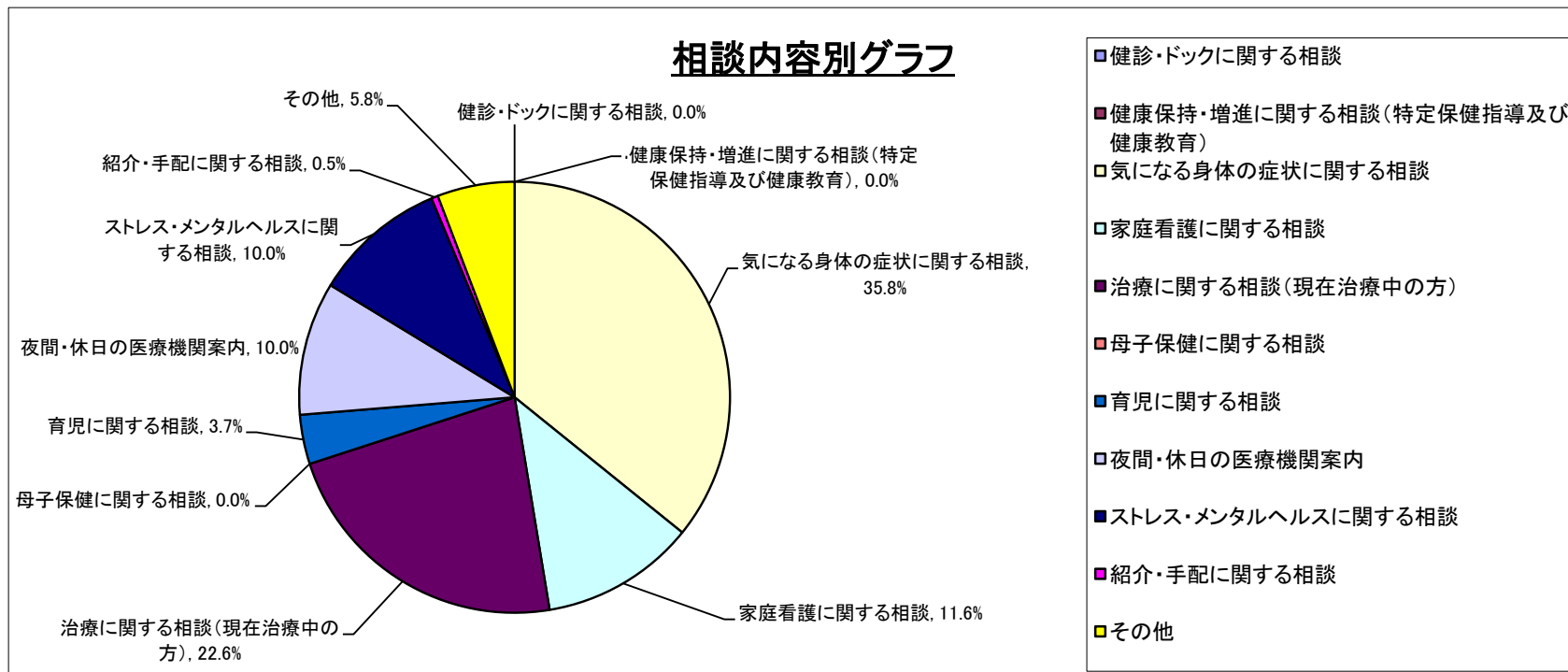
②受付時間別分類集計

時間	件数	割合
0～ 1時	3	1.6%
1～ 2時	2	1.1%
2～ 3時	2	1.1%
3～ 4時	0	0.0%
4～ 5時	3	1.6%
5～ 6時	3	1.6%
6～ 7時	8	4.2%
7～ 8時	8	4.2%
8～ 9時	5	2.6%
9～10時	16	8.4%
10～11時	8	4.2%
11～12時	8	4.2%
12～13時	15	7.9%
13～14時	5	2.6%
14～15時	14	7.4%
15～16時	6	3.2%
16～17時	9	4.7%
17～18時	12	6.3%
18～19時	12	6.3%
19～20時	13	6.8%
20～21時	19	10.0%
21～22時	10	5.3%
22～23時	5	2.6%
23～24時	4	2.1%
合計	190	100.0%



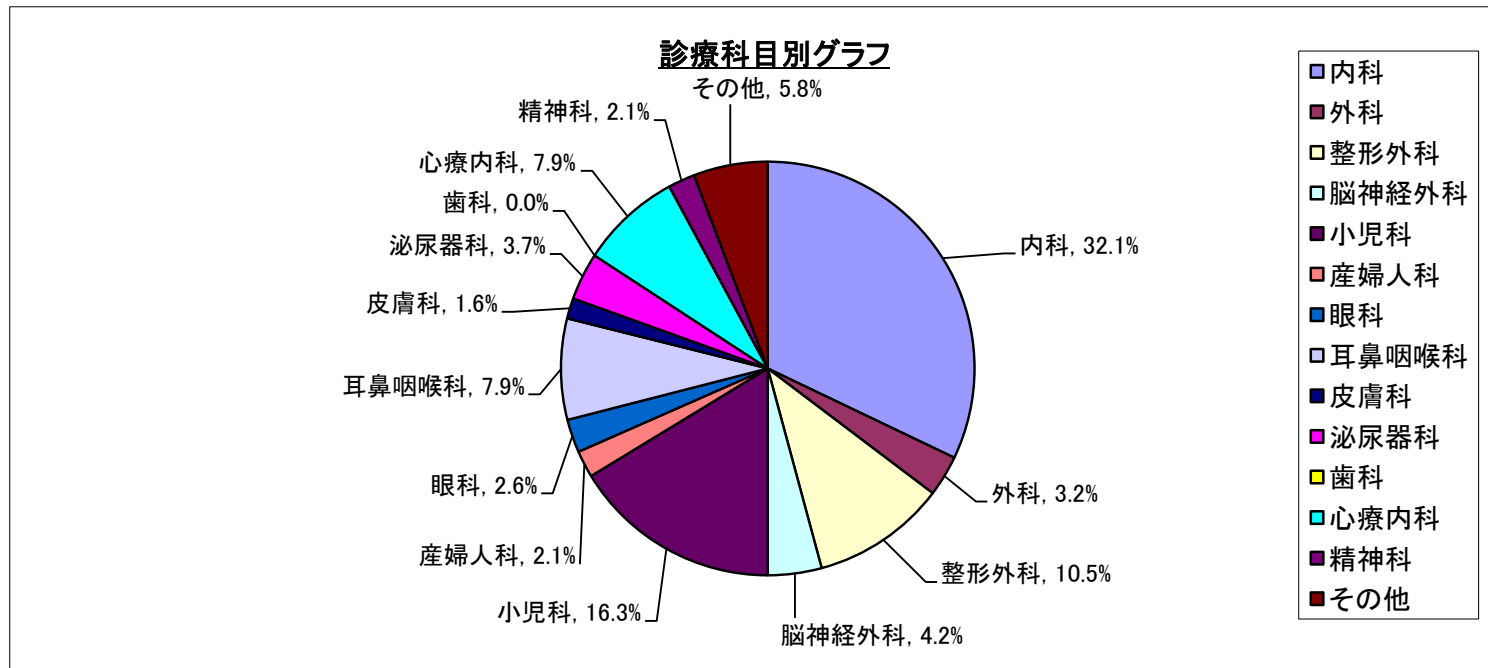
③相談内容別分類集計

内容	件数	割合
健診・ドックに関する相談	0	0.0%
健康保持・増進に関する相談(特定保健指導及び健康教育)	0	0.0%
気になる身体の症状に関する相談	68	35.8%
家庭看護に関する相談	22	11.6%
治療に関する相談(現在治療中の方)	43	22.6%
母子保健に関する相談	0	0.0%
育児に関する相談	7	3.7%
夜間・休日の医療機関案内	19	10.0%
ストレス・メンタルヘルスに関する相談	19	10.0%
紹介・手配に関する相談	1	0.5%
その他	11	5.8%
合計	190	100.0%



④診療科目別分類集計

科目	件数	割合
内科	61	32.1%
外科	6	3.2%
整形外科	20	10.5%
脳神経外科	8	4.2%
小児科	31	16.3%
産婦人科	4	2.1%
眼科	5	2.6%
耳鼻咽喉科	15	7.9%
皮膚科	3	1.6%
泌尿器科	7	3.7%
歯科	0	0.0%
心療内科	15	7.9%
精神科	4	2.1%
その他	11	5.8%
合計	190	100.0%



⑤医療費削減効果別分類集計

区分	家庭看護・応急措置（未受診）	平日一般外来へ（未受診）	適正科、病院案内（未受診）	その他（未受診）	病気・検査の理解（既受診）	平日、再診へ（既受診）	ドクターショッピング、重複検査の軽減（既受診）	その他（既受診）	健康診断、結果説明	健康診断、生活指導	合計
内科	10	6	13	8	6	1	0	9	0	0	53
外科	3	0	0	1	0	0	0	0	0	0	4
整形外科	1	0	2	3	4	0	0	8	0	0	18
脳神経外科	2	0	3	2	0	0	0	0	0	0	7
小児科	7	2	6	4	2	1	0	4	0	0	26
産婦人科	0	0	1	3	0	0	0	0	0	0	4
眼科	1	0	1	1	0	1	0	0	0	0	4
耳鼻咽喉科	0	0	2	3	3	1	0	3	0	0	12
皮膚科	0	0	1	0	0	0	0	1	0	0	2
泌尿器科	0	1	1	2	1	0	0	1	0	0	6
歯科	0	0	0	0	0	0	0	0	0	0	0
心療内科	0	0	0	0	2	0	0	2	0	0	4
精神科	0	0	0	0	2	0	0	0	0	0	2
その他	0	0	0	0	0	0	0	0	0	0	0
合計	24	9	30	27	20	4	0	28	0	0	142

※)相談件数のうち、医療関係のみを記載