

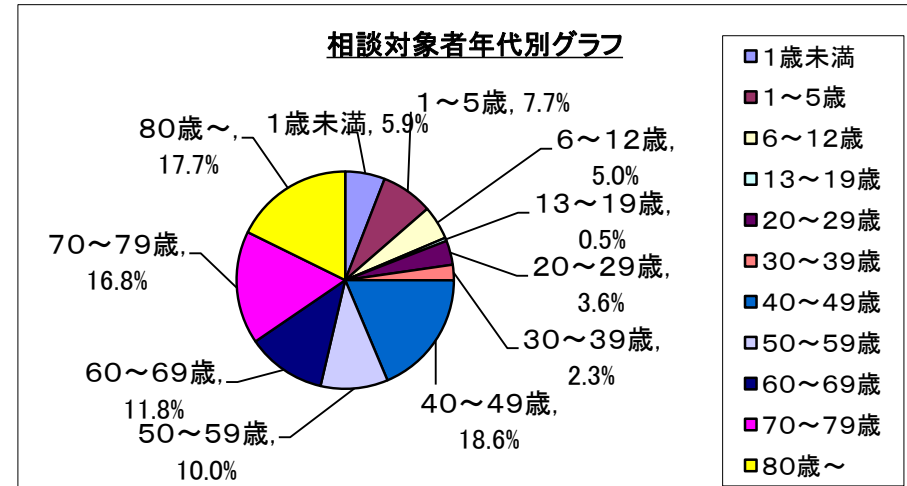
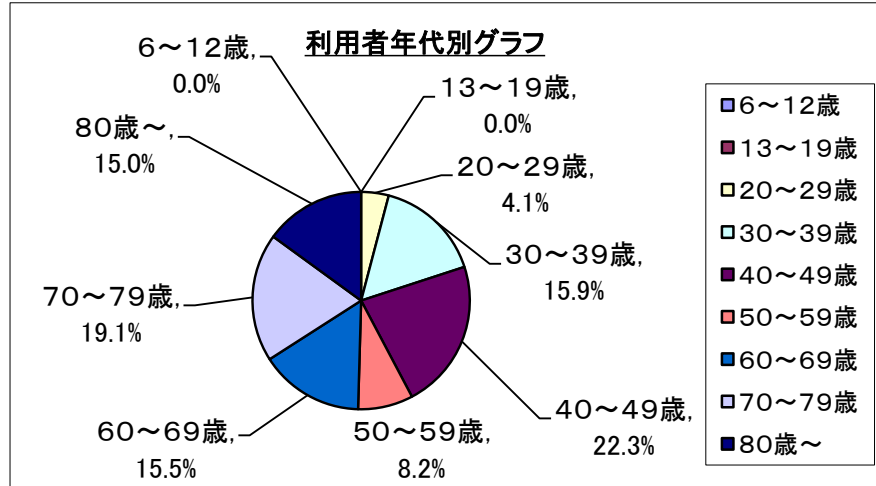
## ますだ健康ダイヤル24利用実績（令和5年4月）

### ①利用者年齢別集計

年代	相談者				相談対象者(誰についての相談)			
	男性	女性	計	割合	男性	女性	計	割合
1歳未満	—	—	—	—	7	6	13	5.9%
1～5歳	—	—	—	—	10	7	17	7.7%
6～12歳	0	0	0	0.0%	6	5	11	5.0%
13～19歳	0	0	0	0.0%	1	0	1	0.5%
20～29歳	3	6	9	4.1%	4	4	8	3.6%
30～39歳	2	33	35	15.9%	3	2	5	2.3%
40～49歳	29	20	49	22.3%	30	11	41	18.6%
50～59歳	8	10	18	8.2%	8	14	22	10.0%
60～69歳	10	24	34	15.5%	6	20	26	11.8%
70～79歳	11	31	42	19.1%	13	24	37	16.8%
80歳～	11	22	33	15.0%	15	24	39	17.7%
合計	74	146	220	100.0%	103	117	220	100.0%

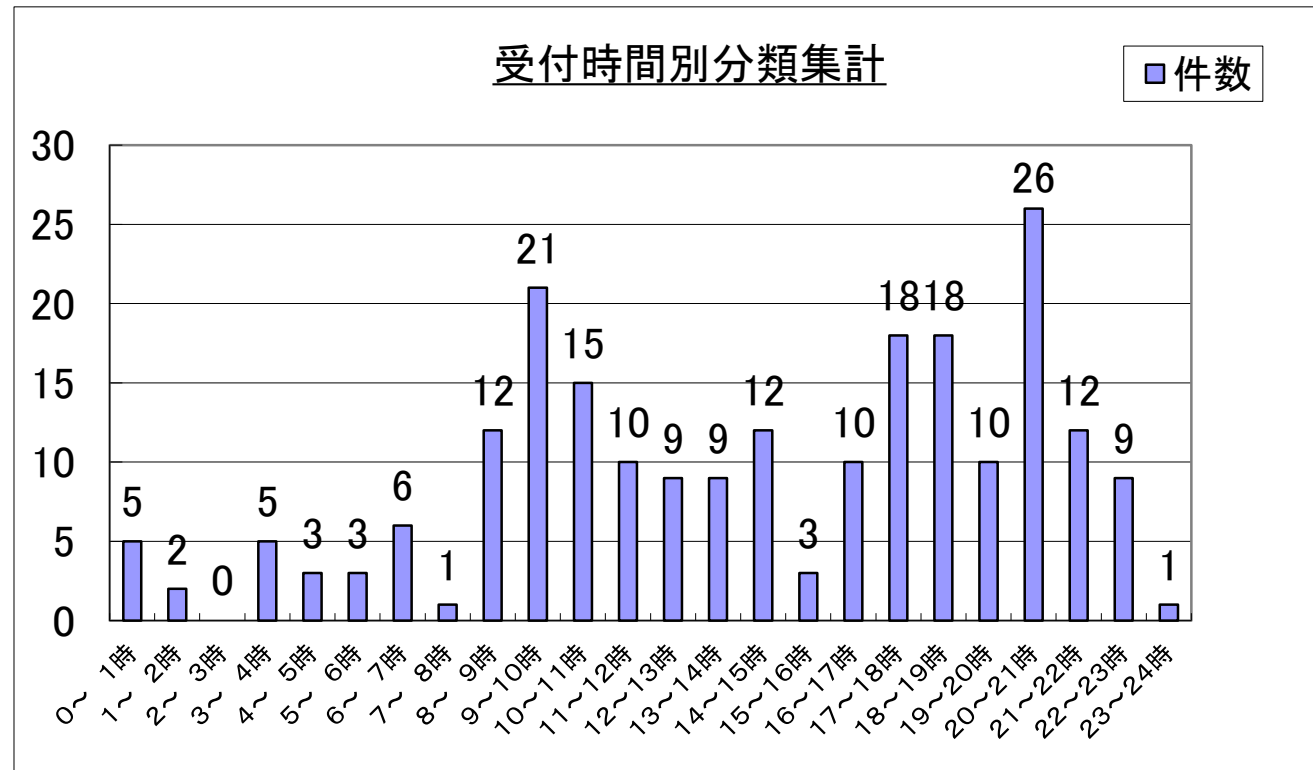
相談件数  
4月 220件

1日平均 7.3件



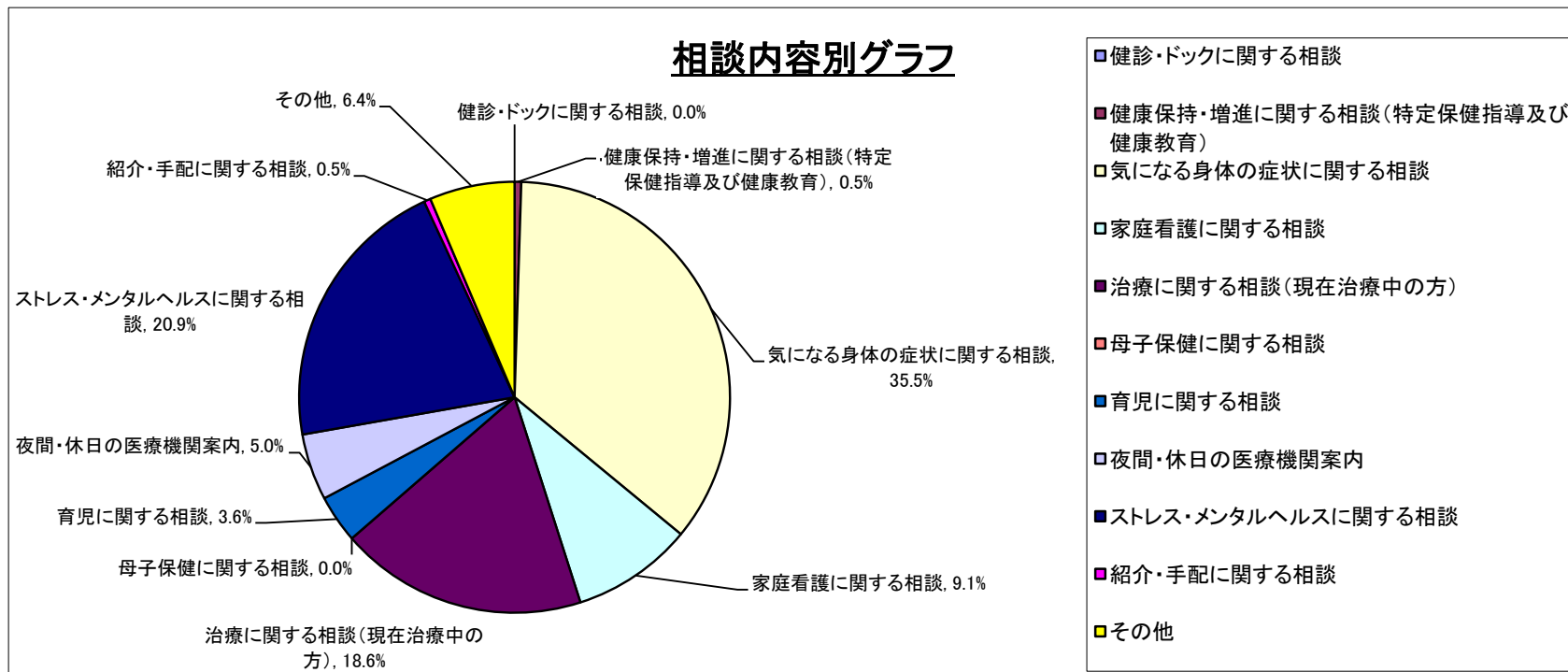
## ②受付時間別分類集計

時間	件数	割合
0～ 1時	5	2.3%
1～ 2時	2	0.9%
2～ 3時	0	0.0%
3～ 4時	5	2.3%
4～ 5時	3	1.4%
5～ 6時	3	1.4%
6～ 7時	6	2.7%
7～ 8時	1	0.5%
8～ 9時	12	5.5%
9～10時	21	<b>9.5%</b>
10～11時	15	6.8%
11～12時	10	4.5%
12～13時	9	4.1%
13～14時	9	4.1%
14～15時	12	5.5%
15～16時	3	1.4%
16～17時	10	4.5%
17～18時	18	<b>8.2%</b>
18～19時	18	<b>8.2%</b>
19～20時	10	4.5%
20～21時	26	<b>11.8%</b>
21～22時	12	5.5%
22～23時	9	4.1%
23～24時	1	0.5%
合計	220	100.0%



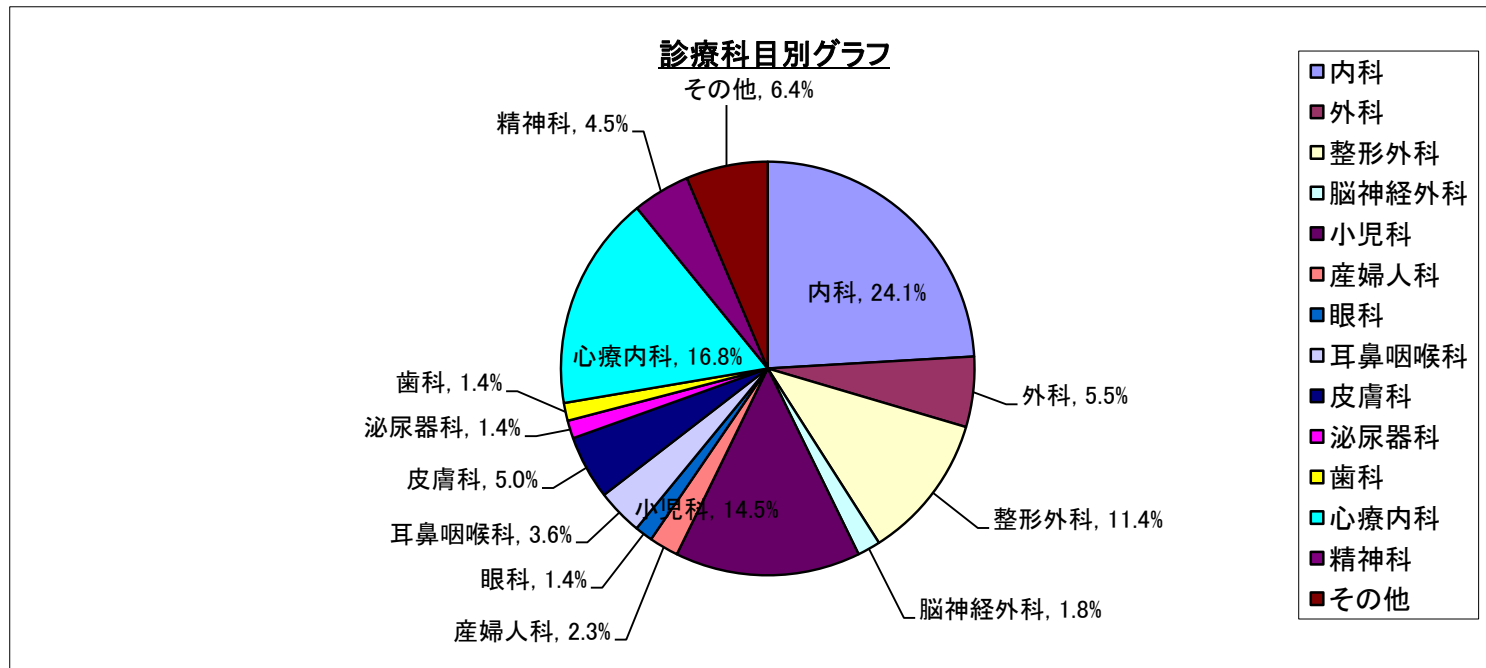
### ③相談内容別分類集計

内容	件数	割合
健診・ドックに関する相談	0	0.0%
健康保持・増進に関する相談(特定保健指導及び健康教育)	1	0.5%
気になる身体の症状に関する相談	78	35.5%
家庭看護に関する相談	20	9.1%
治療に関する相談(現在治療中の方)	41	18.6%
母子保健に関する相談	0	0.0%
育児に関する相談	8	3.6%
夜間・休日の医療機関案内	11	5.0%
ストレス・メンタルヘルスに関する相談	46	20.9%
紹介・手配に関する相談	1	0.5%
その他	14	6.4%
合計	220	100.0%



#### ④診療科目別分類集計

科目	件数	割合
内科	53	24.1%
外科	12	5.5%
整形外科	25	11.4%
脳神経外科	4	1.8%
小児科	32	14.5%
産婦人科	5	2.3%
眼科	3	1.4%
耳鼻咽喉科	8	3.6%
皮膚科	11	5.0%
泌尿器科	3	1.4%
歯科	3	1.4%
心療内科	37	16.8%
精神科	10	4.5%
その他	14	6.4%
合計	220	100.0%



⑤医療費削減効果別分類集計

区分	家庭看護・応急措置（未受診）	平日一般外来へ（未受診）	適正科、病院案内（未受診）	その他（未受診）	病気・検査の理解（既受診）	平日、再診へ（既受診）	ドクターショッピング、重複検査の軽減（既受診）	その他（既受診）	健康診断、結果説明	健康診断、生活指導	合計
内科	9	1	10	11	6	0	0	7	0	0	44
外科	0	1	3	3	0	0	0	3	0	0	10
整形外科	1	0	6	3	7	1	0	5	0	0	23
脳神経外科	1	0	3	0	0	0	0	0	0	0	4
小児科	7	1	5	6	3	0	0	1	0	0	23
産婦人科	1	0	1	1	1	0	0	0	0	0	4
眼科	0	1	0	0	0	0	0	0	0	0	1
耳鼻咽喉科	0	2	2	1	1	0	0	2	0	0	8
皮膚科	2	0	4	2	0	0	0	2	0	0	10
泌尿器科	1	0	0	0	1	0	0	0	0	0	2
歯科	0	0	0	0	0	0	0	0	0	0	0
心療内科	1	0	0	2	1	0	0	1	0	0	5
精神科	0	0	0	0	0	0	0	0	0	0	0
その他	0	0	0	0	0	0	0	0	0	0	0
合計	23	6	34	29	20	1	0	21	0	0	134

※)相談件数のうち、医療関係のみを記載