

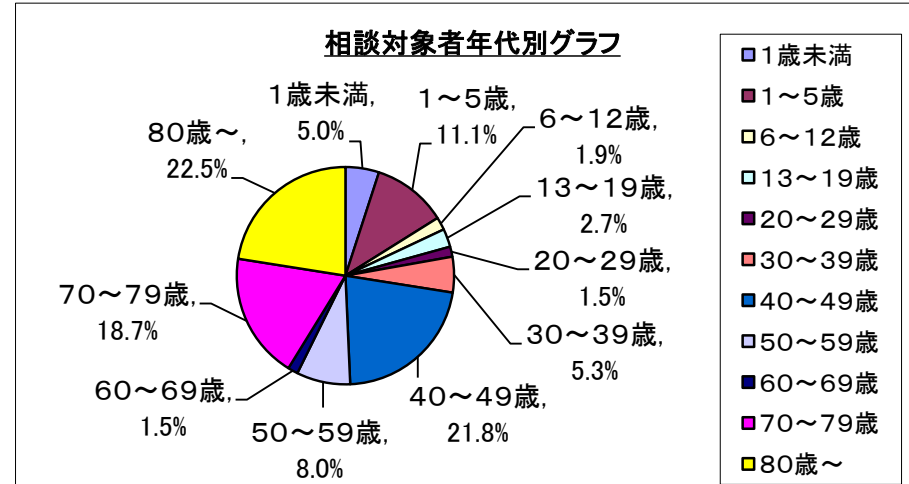
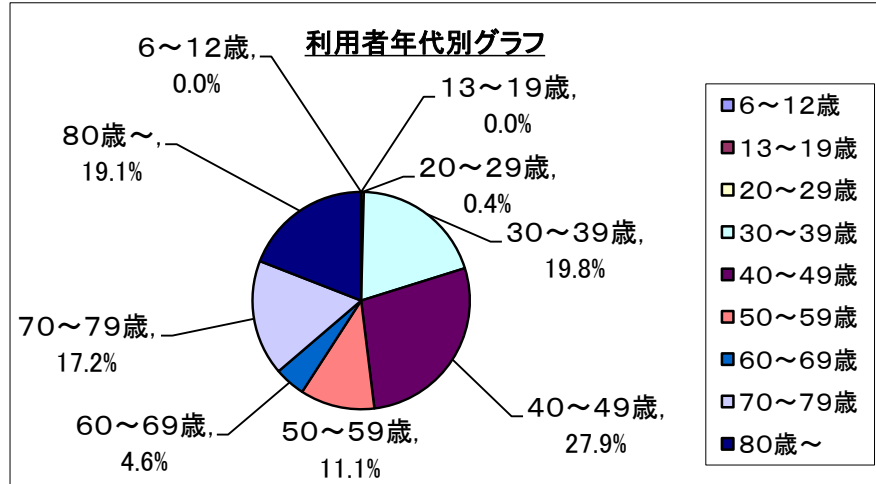
ますだ健康ダイヤル24利用実績（令和5年5月）

①利用者年齢別集計

年代	相談者				相談対象者(誰についての相談)			
	男性	女性	計	割合	男性	女性	計	割合
1歳未満	—	—	—	—	10	3	13	5.0%
1～5歳	—	—	—	—	18	11	29	11.1%
6～12歳	0	0	0	0.0%	3	2	5	1.9%
13～19歳	0	0	0	0.0%	5	2	7	2.7%
20～29歳	0	1	1	0.4%	0	4	4	1.5%
30～39歳	2	50	52	19.8%	0	14	14	5.3%
40～49歳	38	35	73	27.9%	38	19	57	21.8%
50～59歳	12	17	29	11.1%	11	10	21	8.0%
60～69歳	0	12	12	4.6%	1	3	4	1.5%
70～79歳	21	24	45	17.2%	29	20	49	18.7%
80歳～	24	26	50	19.1%	30	29	59	22.5%
合計	97	165	262	100.0%	145	117	262	100.0%

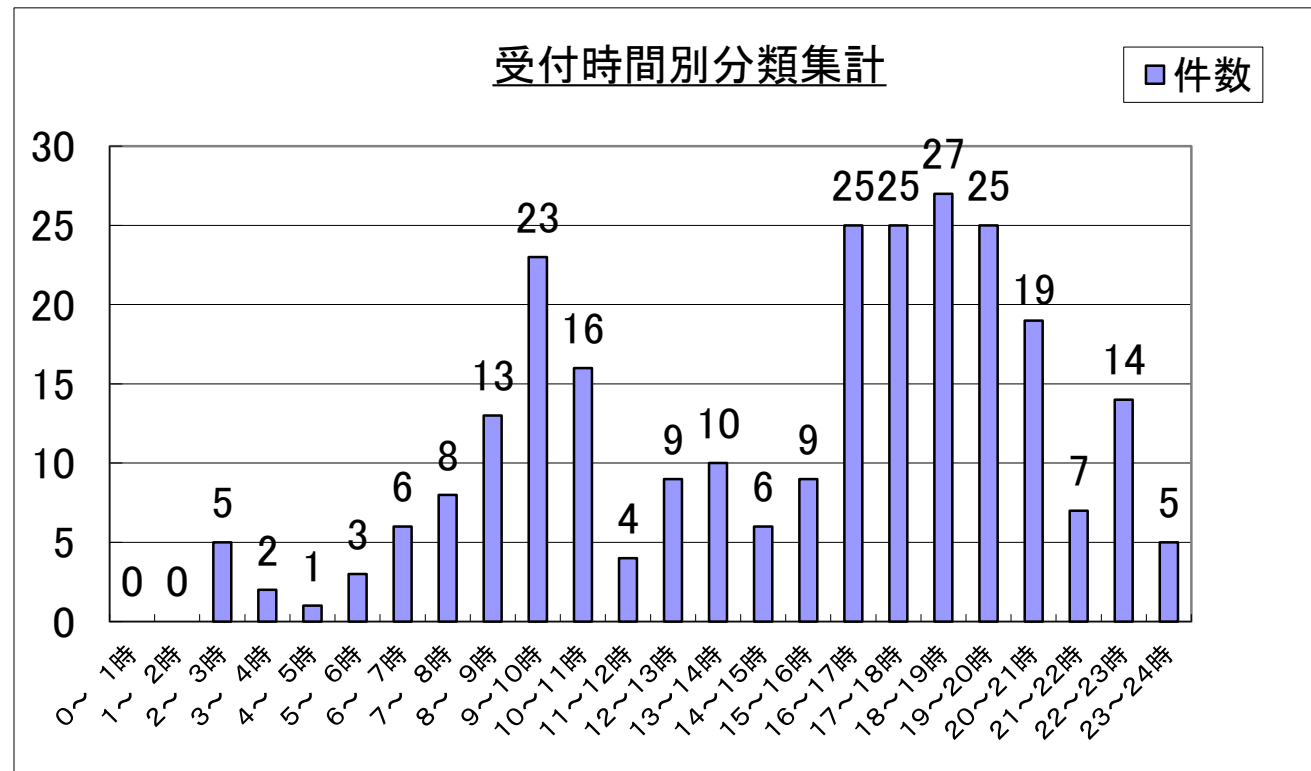
相談件数
5月 262件
(4月 220件)

1日平均 8.5件
(4月 7.3件)



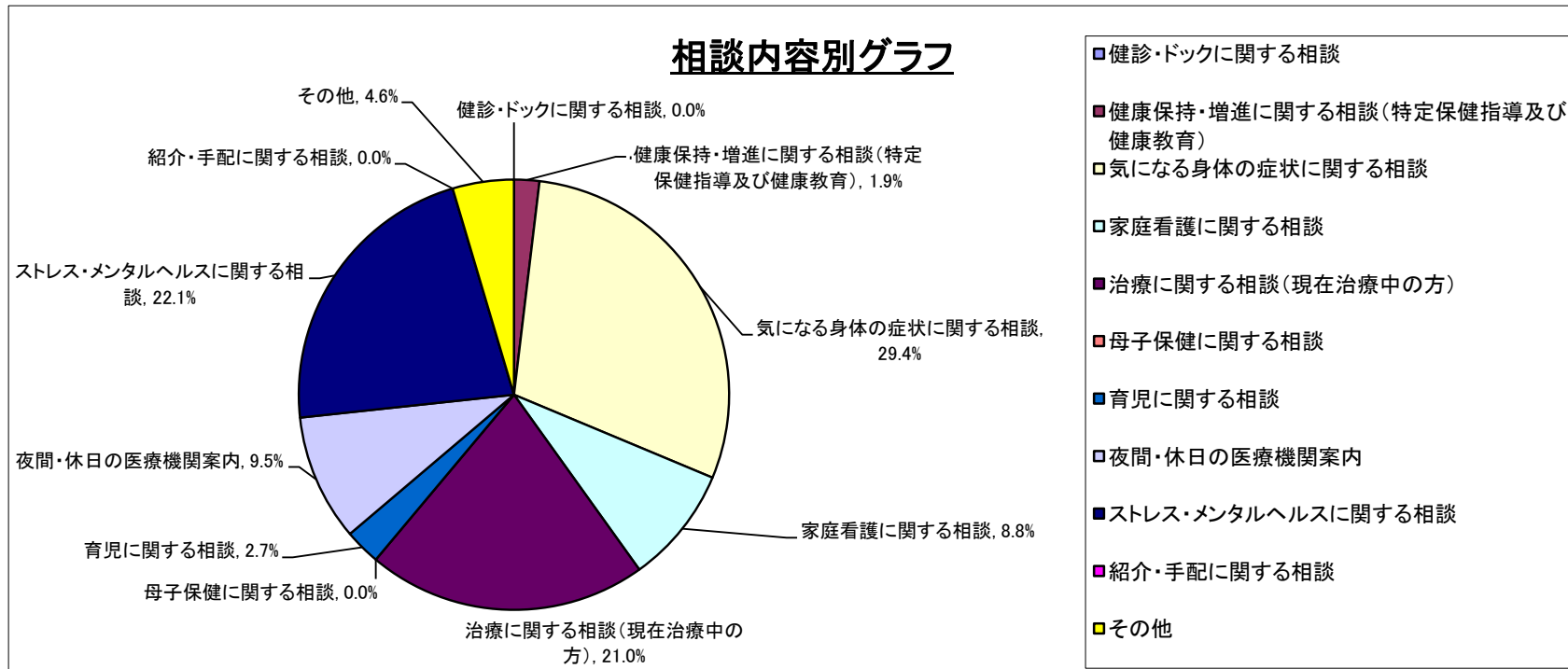
②受付時間別分類集計

時間	件数	割合
0～1時	0	0.0%
1～2時	0	0.0%
2～3時	5	1.9%
3～4時	2	0.8%
4～5時	1	0.4%
5～6時	3	1.1%
6～7時	6	2.3%
7～8時	8	3.1%
8～9時	13	5.0%
9～10時	23	8.8%
10～11時	16	6.1%
11～12時	4	1.5%
12～13時	9	3.4%
13～14時	10	3.8%
14～15時	6	2.3%
15～16時	9	3.4%
16～17時	25	9.5%
17～18時	25	9.5%
18～19時	27	10.3%
19～20時	25	9.5%
20～21時	19	7.3%
21～22時	7	2.7%
22～23時	14	5.3%
23～24時	5	1.9%
合計	262	100.0%



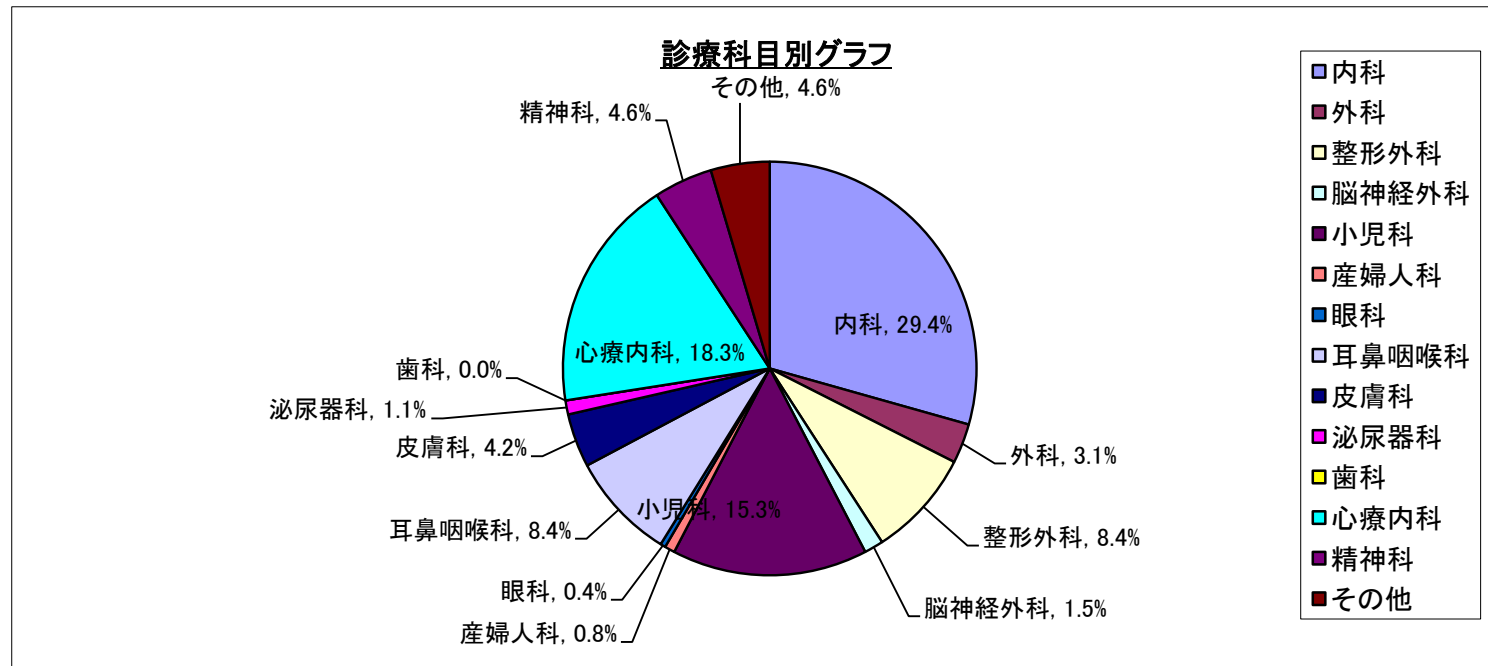
③相談内容別分類集計

内容	件数	割合
健診・ドックに関する相談	0	0.0%
健康保持・増進に関する相談(特定保健指導及び健康教育)	5	1.9%
気になる身体の症状に関する相談	77	29.4%
家庭看護に関する相談	23	8.8%
治療に関する相談(現在治療中の方)	55	21.0%
母子保健に関する相談	0	0.0%
育児に関する相談	7	2.7%
夜間・休日の医療機関案内	25	9.5%
ストレス・メンタルヘルスに関する相談	58	22.1%
紹介・手配に関する相談	0	0.0%
その他	12	4.6%
合計	262	100.0%



④診療科目別分類集計

科目	件数	割合
内科	77	29.4%
外科	8	3.1%
整形外科	22	8.4%
脳神経外科	4	1.5%
小児科	40	15.3%
産婦人科	2	0.8%
眼科	1	0.4%
耳鼻咽喉科	22	8.4%
皮膚科	11	4.2%
泌尿器科	3	1.1%
歯科	0	0.0%
心療内科	48	18.3%
精神科	12	4.6%
その他	12	4.6%
合計	262	100.0%



⑤医療費削減効果別分類集計

区分	家庭看護・応急措置（未受診）	平日一般外来へ（未受診）	適正科、病院案内（未受診）	その他（未受診）	病気・検査の理解（既受診）	平日、再診へ（既受診）	ドクターショッピング、重複検査の軽減（既受診）	その他（既受診）	健康診断、結果説明	健康診断、生活指導	合計
内科	8	2	16	17	11	1	0	12	0	0	67
外科	2	1	4	0	0	0	0	1	0	0	8
整形外科	1	0	1	0	6	0	1	5	0	0	14
脳神経外科	1	0	2	0	0	0	0	0	0	0	3
小児科	8	2	7	9	1	1	0	2	0	0	30
産婦人科	0	0	1	1	0	0	0	0	0	0	2
眼科	0	0	0	1	0	0	0	0	0	0	1
耳鼻咽喉科	0	1	3	3	4	0	0	8	0	0	19
皮膚科	4	1	2	0	1	0	0	2	0	0	10
泌尿器科	0	0	0	1	0	0	0	2	0	0	3
歯科	0	0	0	0	0	0	0	0	0	0	0
心療内科	0	0	0	3	2	1	0	2	0	0	8
精神科	0	0	0	0	1	0	0	1	0	0	2
その他	0	0	0	0	0	0	0	0	0	0	0
合計	24	7	36	35	26	3	1	35	0	0	167

※)相談件数のうち、医療関係のみを記載