

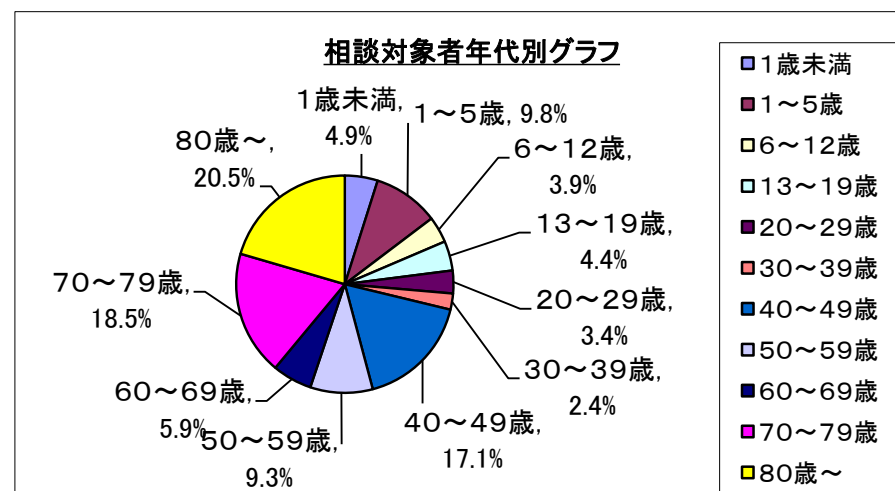
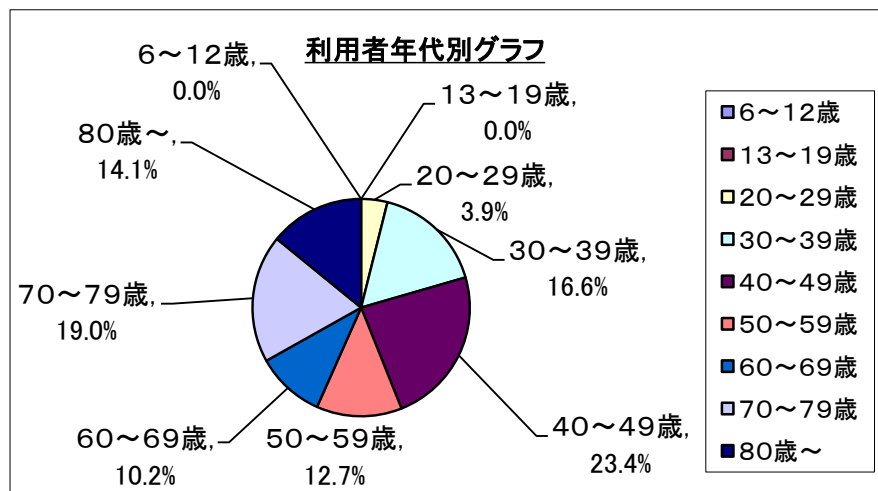
ますだ健康ダイヤル24利用実績（令和5年6月）

①利用者年齢別集計

年代	相談者				相談対象者(誰についての相談)			
	男性	女性	計	割合	男性	女性	計	割合
1歳未満	—	—	—	—	6	4	10	4.9%
1～5歳	—	—	—	—	7	13	20	9.8%
6～12歳	0	0	0	0.0%	4	4	8	3.9%
13～19歳	0	0	0	0.0%	2	7	9	4.4%
20～29歳	3	5	8	3.9%	3	4	7	3.4%
30～39歳	3	31	34	16.6%	1	4	5	2.4%
40～49歳	22	26	48	23.4%	19	16	35	17.1%
50～59歳	14	12	26	12.7%	14	5	19	9.3%
60～69歳	4	17	21	10.2%	4	8	12	5.9%
70～79歳	17	22	39	19.0%	14	24	38	18.5%
80歳～	12	17	29	14.1%	18	24	42	20.5%
合計	75	130	205	100.0%	92	113	205	100.0%

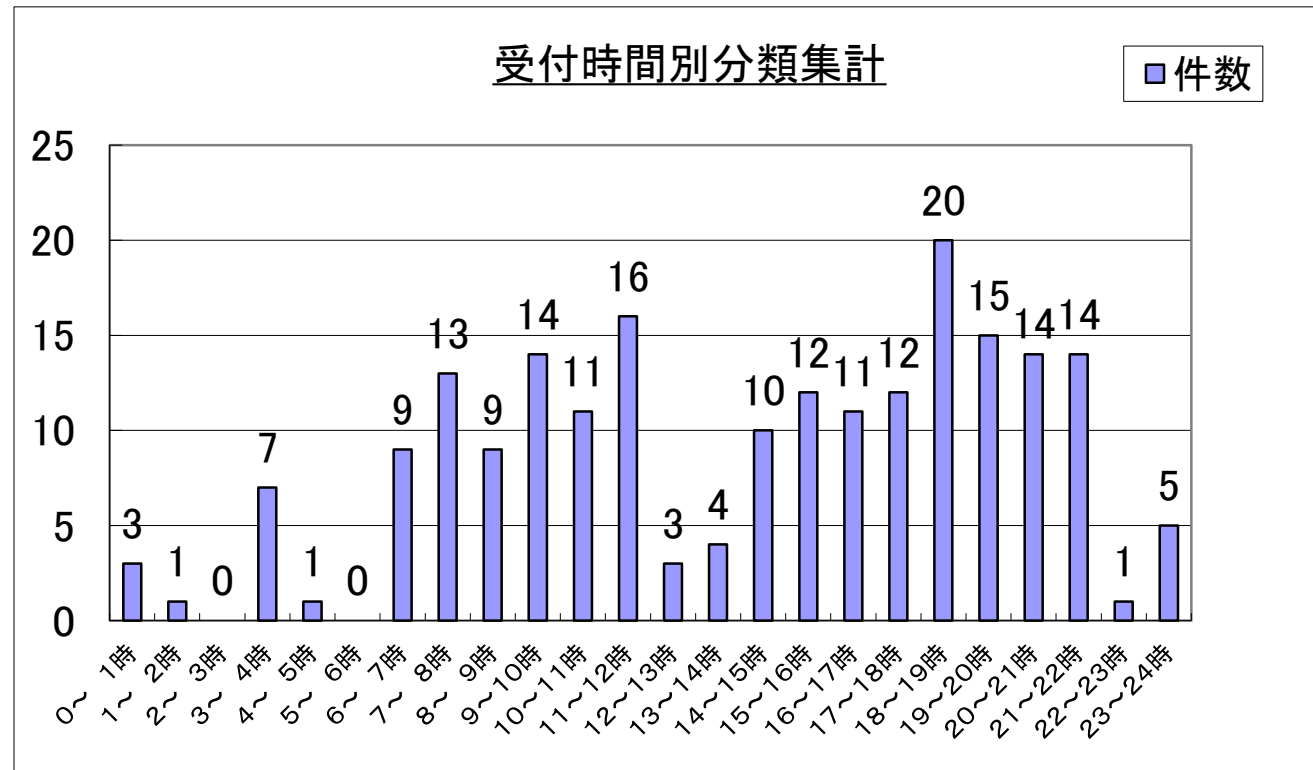
相談件数
6月 **205件**
(5月 **262件)**

1日平均
(5月 **8.7件)**
6月 **6.8件)**



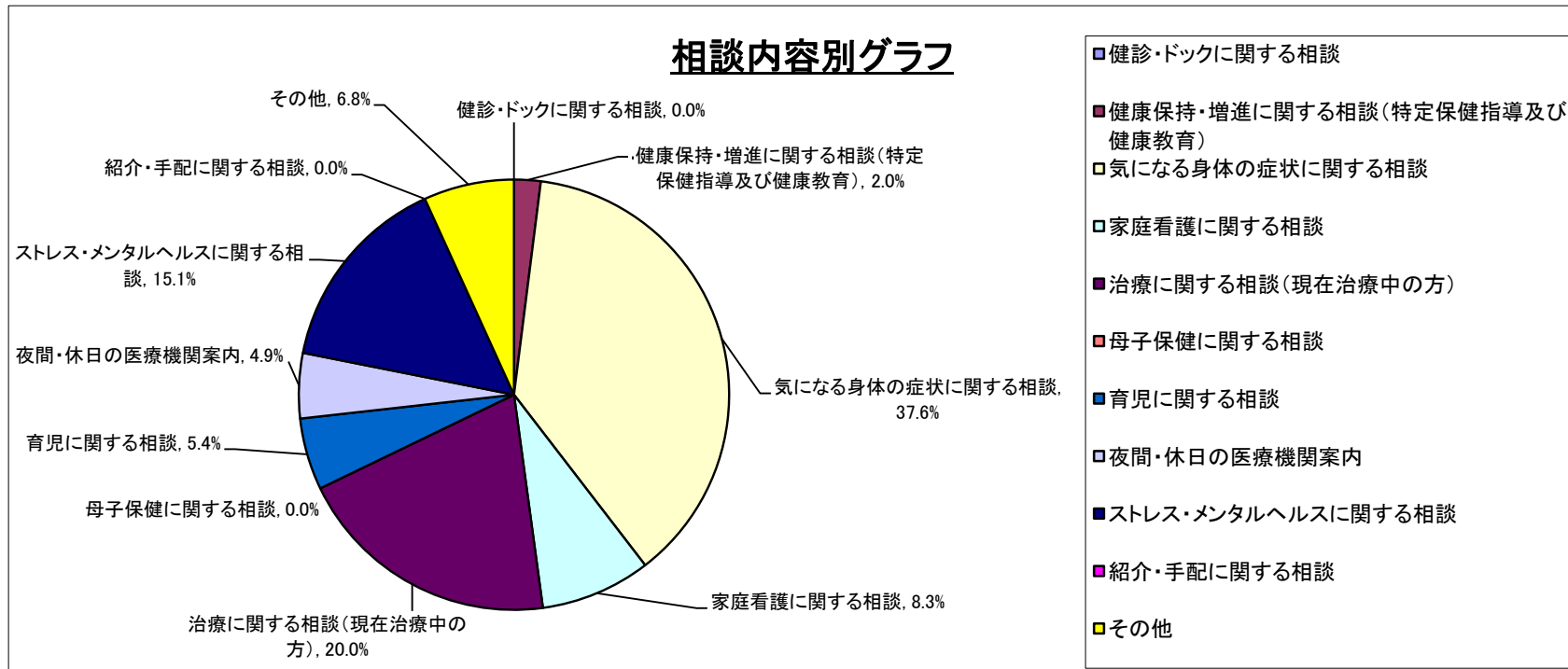
②受付時間別分類集計

時間	件数	割合
0～ 1時	3	1.5%
1～ 2時	1	0.5%
2～ 3時	0	0.0%
3～ 4時	7	3.4%
4～ 5時	1	0.5%
5～ 6時	0	0.0%
6～ 7時	9	4.4%
7～ 8時	13	6.3%
8～ 9時	9	4.4%
9～10時	14	6.8%
10～11時	11	5.4%
11～12時	16	7.8%
12～13時	3	1.5%
13～14時	4	2.0%
14～15時	10	4.9%
15～16時	12	5.9%
16～17時	11	5.4%
17～18時	12	5.9%
18～19時	20	9.8%
19～20時	15	7.3%
20～21時	14	6.8%
21～22時	14	6.8%
22～23時	1	0.5%
23～24時	5	2.4%
合計	205	100.0%



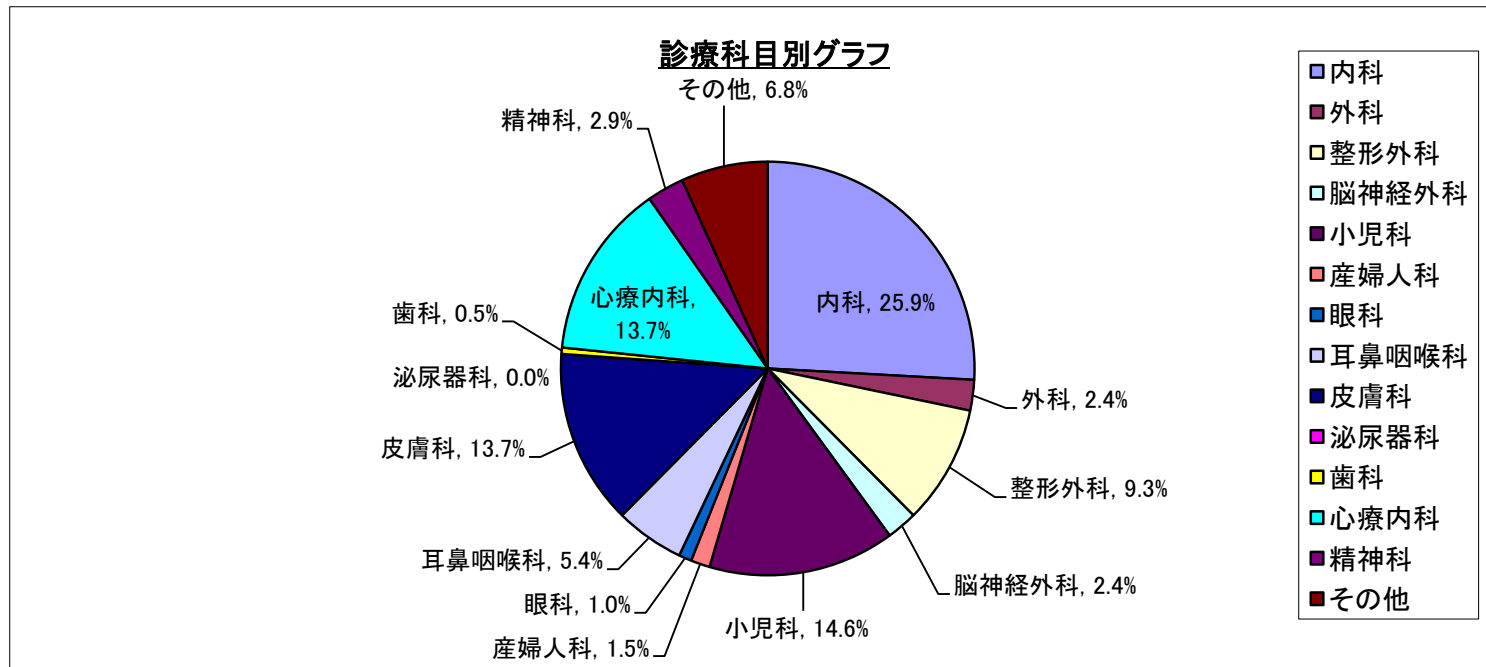
③相談内容別分類集計

内容	件数	割合
健診・ドックに関する相談	0	0.0%
健康保持・増進に関する相談(特定保健指導及び健康教育)	4	2.0%
気になる身体の症状に関する相談	77	37.6%
家庭看護に関する相談	17	8.3%
治療に関する相談(現在治療中の方)	41	20.0%
母子保健に関する相談	0	0.0%
育児に関する相談	11	5.4%
夜間・休日の医療機関案内	10	4.9%
ストレス・メンタルヘルスに関する相談	31	15.1%
紹介・手配に関する相談	0	0.0%
その他	14	6.8%
合計	205	100.0%



④診療科目別分類集計

科目	件数	割合
内科	53	25.9%
外科	5	2.4%
整形外科	19	9.3%
脳神経外科	5	2.4%
小児科	30	14.6%
産婦人科	3	1.5%
眼科	2	1.0%
耳鼻咽喉科	11	5.4%
皮膚科	28	13.7%
泌尿器科	0	0.0%
歯科	1	0.5%
心療内科	28	13.7%
精神科	6	2.9%
その他	14	6.8%
合計	205	100.0%



⑤医療費削減効果別分類集計

区分	家庭看護・応急措置（未受診）	平日一般外来へ（未受診）	適正科、病院案内（未受診）	その他（未受診）	病気・検査の理解（既受診）	平日、再診へ（既受診）	ドクターショッピング、重複検査の軽減（既受診）	その他（既受診）	健康診断、結果説明	健康診断、生活指導	合計
内科	10	1	8	19	3	1	0	4	0	0	46
外科	0	0	2	1	1	0	0	0	0	0	4
整形外科	1	1	2	2	5	2	0	5	0	0	18
脳神経外科	1	0	1	0	1	0	0	1	0	0	4
小児科	3	0	7	12	2	0	0	0	0	0	24
産婦人科	1	0	1	1	0	0	0	0	0	0	3
眼科	0	0	0	0	1	0	0	0	0	0	1
耳鼻咽喉科	5	0	1	0	2	0	0	1	0	0	9
皮膚科	3	1	8	7	0	1	0	5	0	0	25
泌尿器科	0	0	0	0	0	0	0	0	0	0	0
歯科	0	0	1	0	0	0	0	0	0	0	1
心療内科	0	0	1	4	1	0	0	4	0	0	10
精神科	0	0	1	0	1	0	0	1	0	0	3
その他	0	0	0	0	0	0	0	0	0	0	0
合計	24	3	33	46	17	4	0	21	0	0	148

※)相談件数のうち、医療関係のみを記載