

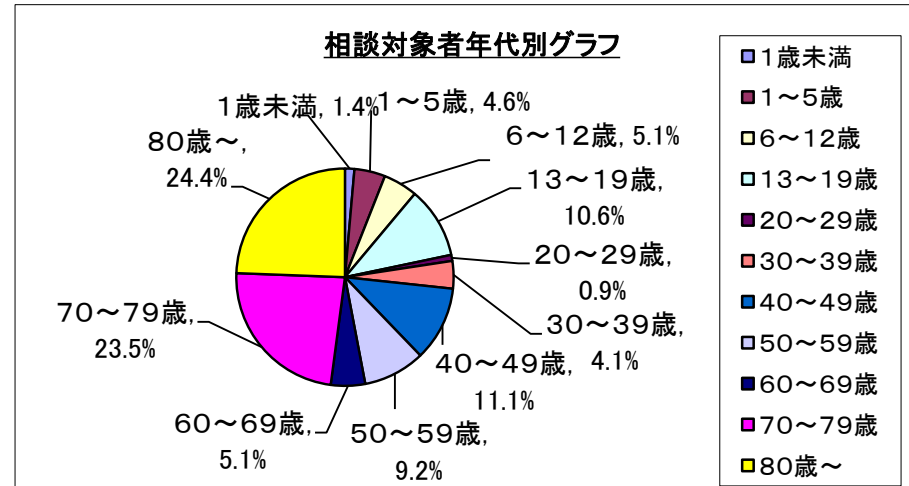
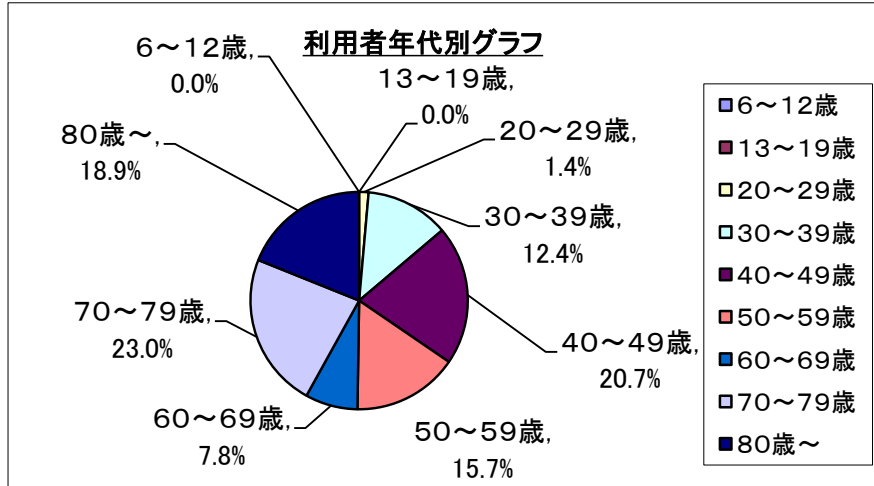
## ますだ健康ダイヤル24利用実績（令和5年9月）

### ①利用者年齢別集計

年代	相談者				相談対象者(誰についての相談)			
	男性	女性	計	割合	男性	女性	計	割合
1歳未満	—	—	—	—	3	0	3	1.4%
1～5歳	—	—	—	—	6	4	10	4.6%
6～12歳	0	0	0	0.0%	7	4	11	5.1%
13～19歳	0	0	0	0.0%	5	18	23	10.6%
20～29歳	1	2	3	1.4%	1	1	2	0.9%
30～39歳	8	19	27	12.4%	7	2	9	4.1%
40～49歳	10	35	45	20.7%	10	14	24	11.1%
50～59歳	7	27	34	15.7%	3	17	20	9.2%
60～69歳	10	7	17	7.8%	8	3	11	5.1%
70～79歳	19	31	50	23.0%	16	35	51	23.5%
80歳～	4	37	41	18.9%	14	39	53	24.4%
合計	59	158	217	100.0%	80	137	217	100.0%

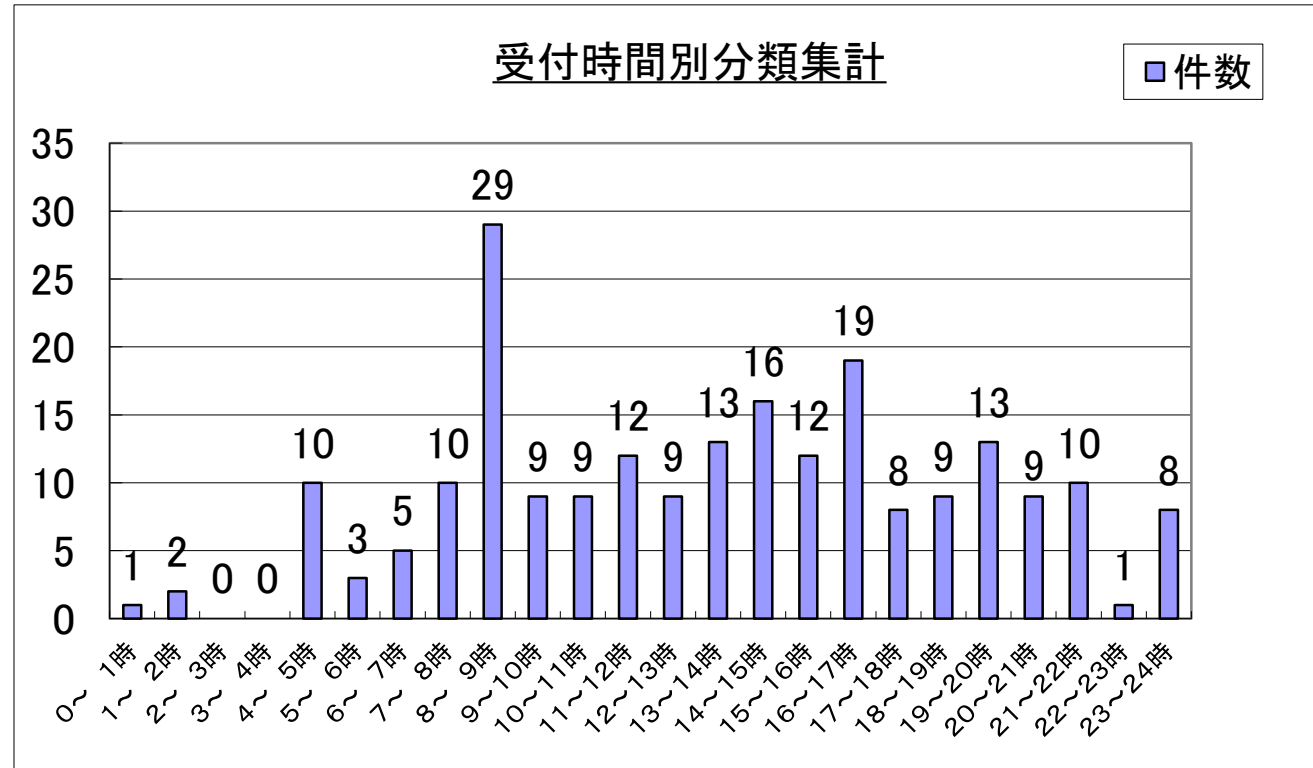
相談件数  
**9月 217件**  
**(8月 290件)**

1日平均 **7.2件**  
**(9.4件)**



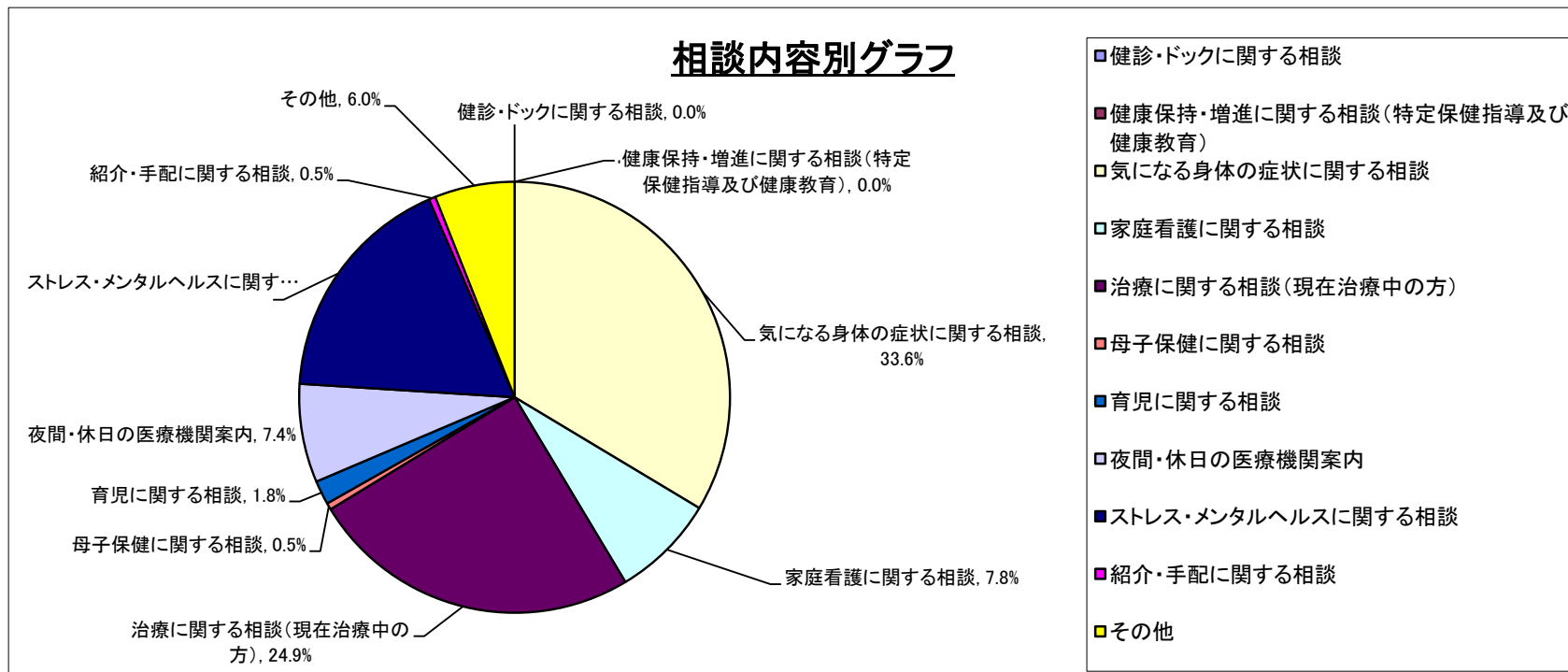
## ②受付時間別分類集計

時間	件数	割合
0～ 1時	1	0.5%
1～ 2時	2	0.9%
2～ 3時	0	0.0%
3～ 4時	0	0.0%
4～ 5時	10	4.6%
5～ 6時	3	1.4%
6～ 7時	5	2.3%
7～ 8時	10	4.6%
8～ 9時	29	13.4%
9～10時	9	4.1%
10～11時	9	4.1%
11～12時	12	5.5%
12～13時	9	4.1%
13～14時	13	6.0%
14～15時	16	7.4%
15～16時	12	5.5%
16～17時	19	8.8%
17～18時	8	3.7%
18～19時	9	4.1%
19～20時	13	6.0%
20～21時	9	4.1%
21～22時	10	4.6%
22～23時	1	0.5%
23～24時	8	3.7%
合計	217	100.0%



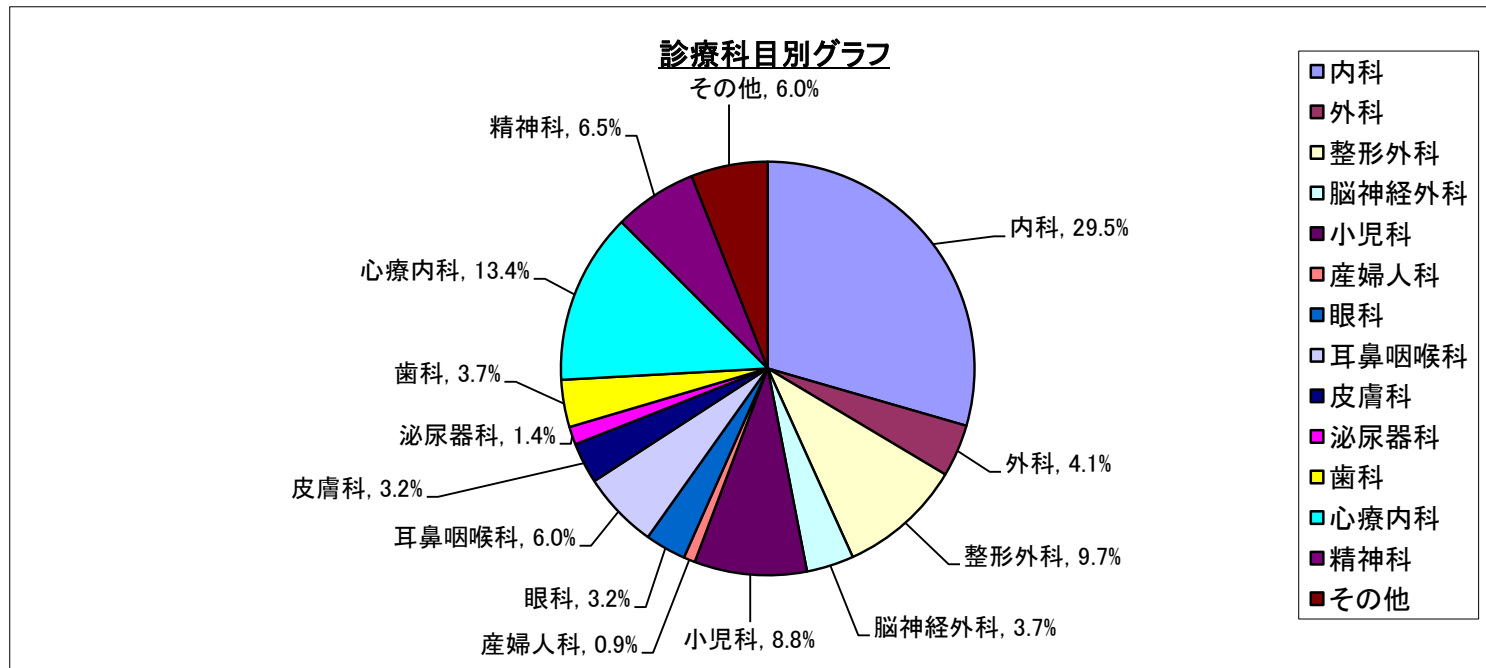
### ③相談内容別分類集計

内容	件数	割合
健診・ドックに関する相談	0	0.0%
健康保持・増進に関する相談(特定保健指導及び健康教育)	0	0.0%
気になる身体の症状に関する相談	73	33.6%
家庭看護に関する相談	17	7.8%
治療に関する相談(現在治療中の方)	54	24.9%
母子保健に関する相談	1	0.5%
育児に関する相談	4	1.8%
夜間・休日の医療機関案内	16	7.4%
ストレス・メンタルヘルスに関する相談	38	17.5%
紹介・手配に関する相談	1	0.5%
その他	13	6.0%
合計	217	100.0%



#### ④診療科目別分類集計

科目	件数	割合
内科	64	29.5%
外科	9	4.1%
整形外科	21	9.7%
脳神経外科	8	3.7%
小児科	19	8.8%
産婦人科	2	0.9%
眼科	7	3.2%
耳鼻咽喉科	13	6.0%
皮膚科	7	3.2%
泌尿器科	3	1.4%
歯科	8	3.7%
心療内科	29	13.4%
精神科	14	6.5%
その他	13	6.0%
合計	217	100.0%



⑤医療費削減効果別分類集計

区分	家庭看護・応急措置（未受診）	平日一般外来へ（未受診）	適正科、病院案内（未受診）	その他（未受診）	病気・検査の理解（既受診）	平日、再診へ（既受診）	ドクターショッピング、重複検査の軽減（既受診）	その他（既受診）	健康診断、結果説明	健康診断、生活指導	合計
内科	5	4	11	13	11	2	0	10	0	0	56
外科	3	0	3	1	0	0	0	0	0	0	7
整形外科	2	0	4	3	5	0	0	5	0	0	19
脳神経外科	0	0	3	3	0	0	0	1	0	0	7
小児科	0	2	4	4	0	0	0	2	0	0	12
産婦人科	0	0	1	0	0	0	0	1	0	0	2
眼科	0	0	2	0	2	0	0	2	0	0	6
耳鼻咽喉科	0	1	3	3	1	0	0	4	0	0	12
皮膚科	1	0	2	2	0	0	1	0	0	0	6
泌尿器科	0	0	1	2	0	0	0	0	0	0	3
歯科	0	0	1	2	2	0	0	1	0	0	6
心療内科	1	0	0	3	2	1	1	3	0	0	11
精神科	0	0	0	0	2	0	0	7	0	0	9
その他	0	0	0	0	0	0	0	0	0	0	0
合計	12	7	35	36	25	3	2	36	0	0	156

※)相談件数のうち、医療関係のみを記載