

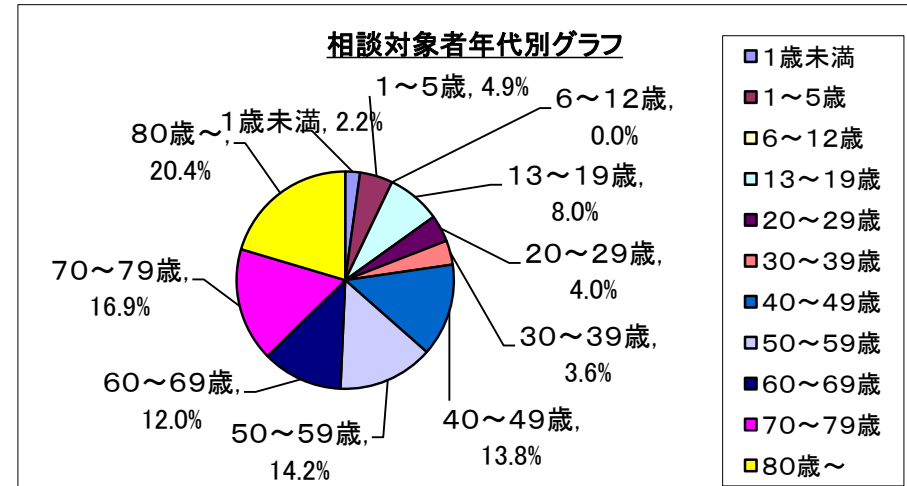
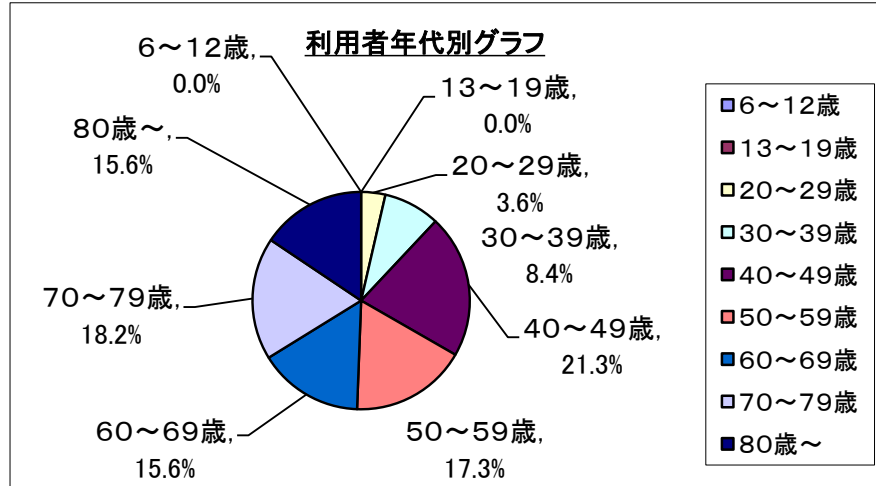
ますだ健康ダイヤル24利用実績（令和6年4月）

①利用者年齢別集計

年代	相談者				相談対象者(誰についての相談)			
	男性	女性	計	割合	男性	女性	計	割合
1歳未満	—	—	—	—	2	3	5	2.2%
1～5歳	—	—	—	—	8	3	11	4.9%
6～12歳	0	0	0	0.0%	0	0	0	0.0%
13～19歳	0	0	0	0.0%	7	11	18	8.0%
20～29歳	4	4	8	3.6%	6	3	9	4.0%
30～39歳	8	11	19	8.4%	6	2	8	3.6%
40～49歳	10	38	48	21.3%	10	21	31	13.8%
50～59歳	15	24	39	17.3%	14	18	32	14.2%
60～69歳	13	22	35	15.6%	9	18	27	12.0%
70～79歳	12	29	41	18.2%	12	26	38	16.9%
80歳～	5	30	35	15.6%	8	38	46	20.4%
合計	67	158	225	100.0%	82	143	225	100.0%

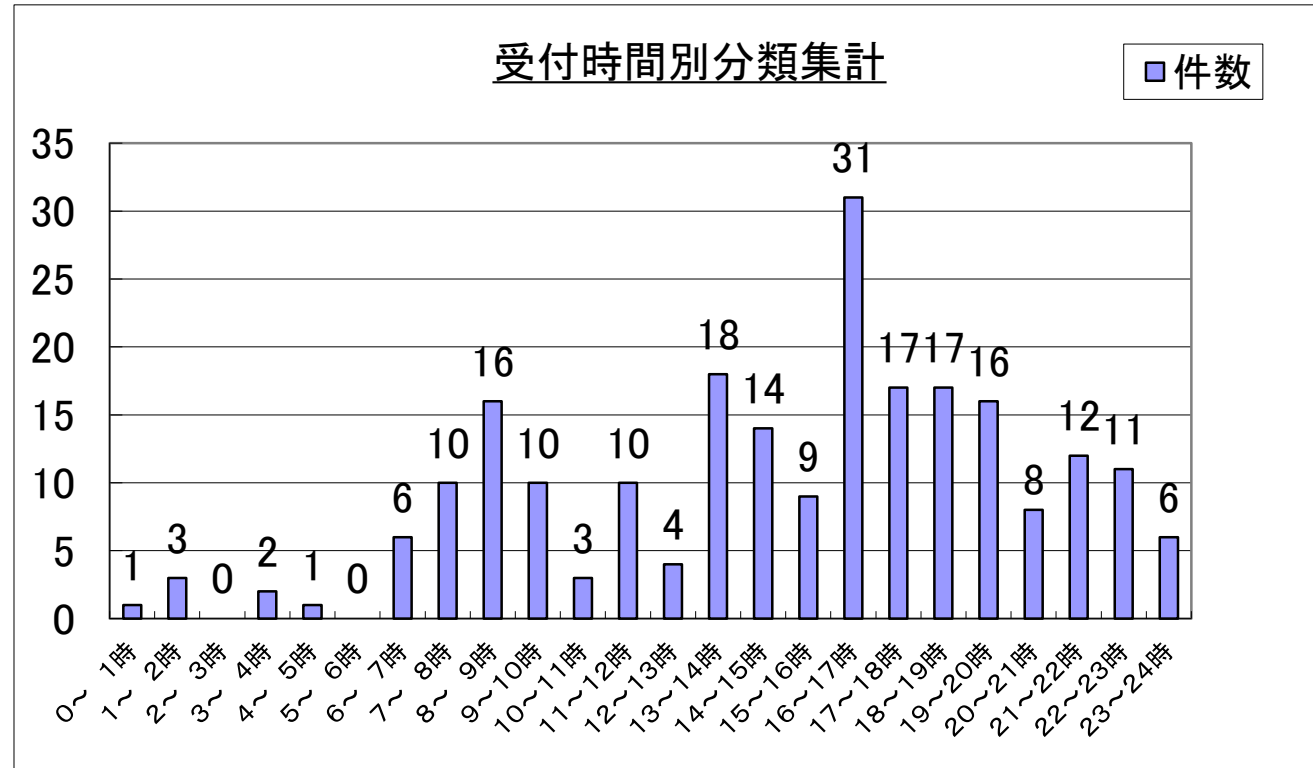
相談件数
4月 **225件**

1日平均 **7.5件**



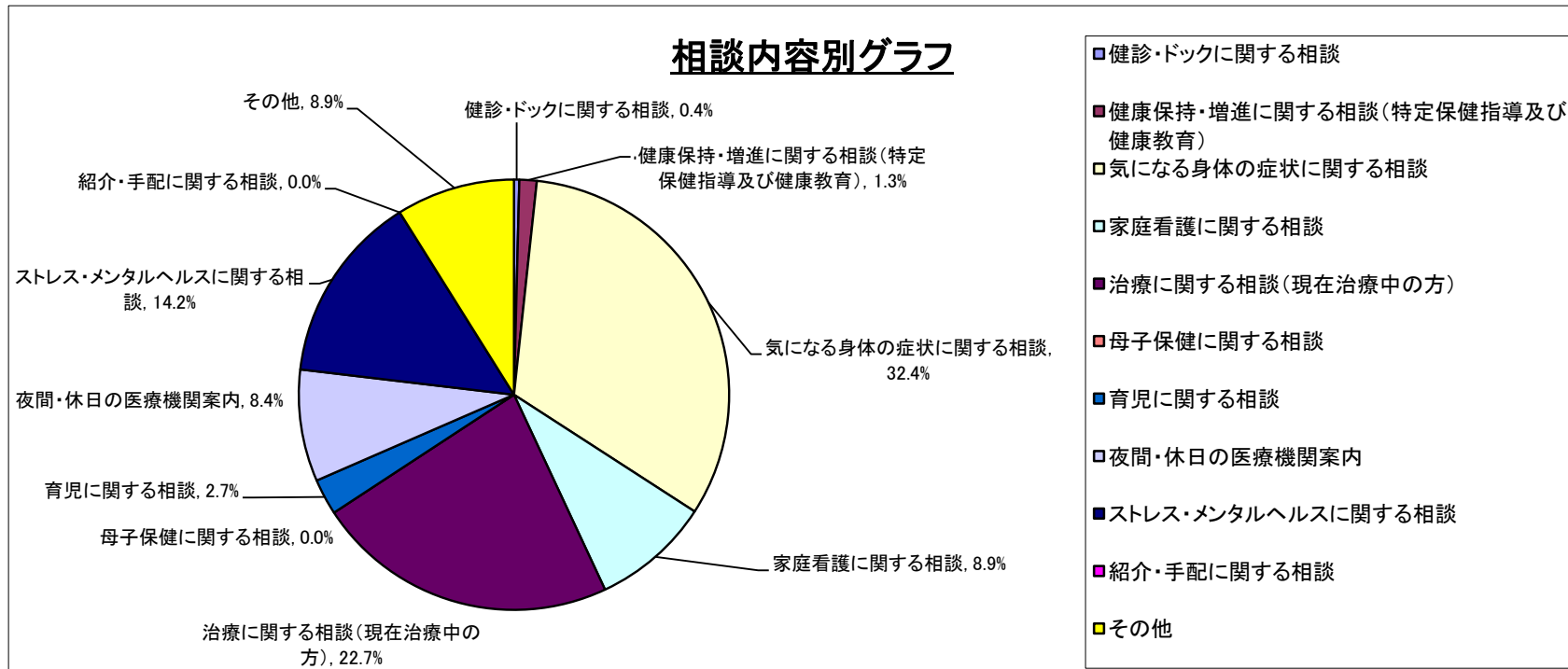
②受付時間別分類集計

時間	件数	割合
0～1時	1	0.4%
1～2時	3	1.3%
2～3時	0	0.0%
3～4時	2	0.9%
4～5時	1	0.4%
5～6時	0	0.0%
6～7時	6	2.7%
7～8時	10	4.4%
8～9時	16	7.1%
9～10時	10	4.4%
10～11時	3	1.3%
11～12時	10	4.4%
12～13時	4	1.8%
13～14時	18	8.0%
14～15時	14	6.2%
15～16時	9	4.0%
16～17時	31	13.8%
17～18時	17	7.6%
18～19時	17	7.6%
19～20時	16	7.1%
20～21時	8	3.6%
21～22時	12	5.3%
22～23時	11	4.9%
23～24時	6	2.7%
合計	225	100.0%



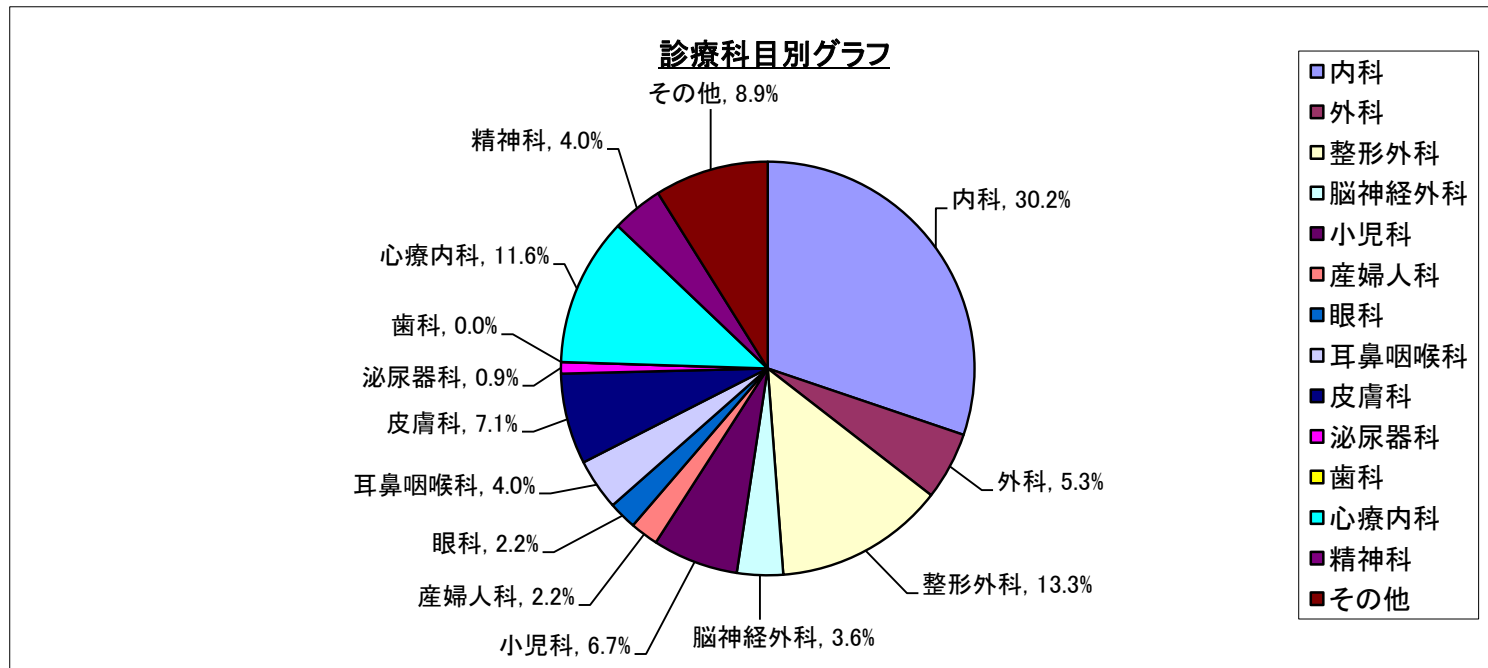
③相談内容別分類集計

内容	件数	割合
健診・ドックに関する相談	1	0.4%
健康保持・増進に関する相談(特定保健指導及び健康教育)	3	1.3%
気になる身体の症状に関する相談	73	32.4%
家庭看護に関する相談	20	8.9%
治療に関する相談(現在治療中の方)	51	22.7%
母子保健に関する相談	0	0.0%
育児に関する相談	6	2.7%
夜間・休日の医療機関案内	19	8.4%
ストレス・メンタルヘルスに関する相談	32	14.2%
紹介・手配に関する相談	0	0.0%
その他	20	8.9%
合計	225	100.0%



④診療科目別分類集計

科目	件数	割合
内科	68	30.2%
外科	12	5.3%
整形外科	30	13.3%
脳神経外科	8	3.6%
小児科	15	6.7%
産婦人科	5	2.2%
眼科	5	2.2%
耳鼻咽喉科	9	4.0%
皮膚科	16	7.1%
泌尿器科	2	0.9%
歯科	0	0.0%
心療内科	26	11.6%
精神科	9	4.0%
その他	20	8.9%
合計	225	100.0%



⑤医療費削減効果別分類集計

区分	家庭看護・応急措置（未受診）	平日一般外来へ（未受診）	適正科、病院案内（未受診）	その他（未受診）	病気・検査の理解（既受診）	平日、再診へ（既受診）	ドクターショッピング、重複検査の軽減（既受診）	その他（既受診）	健康診断、結果説明	健康診断、生活指導	合計
内科	8	6	11	14	5	2	0	9	0	0	55
外科	1	1	7	2	1	0	0	0	0	0	12
整形外科	1	1	2	3	10	0	1	9	0	0	27
脳神経外科	1	0	2	1	1	0	0	1	0	0	6
小児科	4	0	4	5	1	0	0	0	0	0	14
産婦人科	0	0	0	1	2	0	0	1	0	0	4
眼科	1	0	1	2	0	0	0	1	0	0	5
耳鼻咽喉科	2	1	1	1	2	1	0	1	0	0	9
皮膚科	4	1	5	2	0	1	0	1	0	0	14
泌尿器科	0	1	0	0	0	0	0	0	0	0	1
歯科	0	0	0	0	0	0	0	0	0	0	0
心療内科	0	0	0	0	0	0	0	1	0	0	1
精神科	0	0	0	1	0	0	0	2	0	0	3
その他	0	0	0	0	0	0	0	0	0	0	0
合計	22	11	33	32	22	4	1	26	0	0	151

※)相談件数のうち、医療関係のみを記載