

ますだ健康ダイヤル24利用実績（令和6年5月）

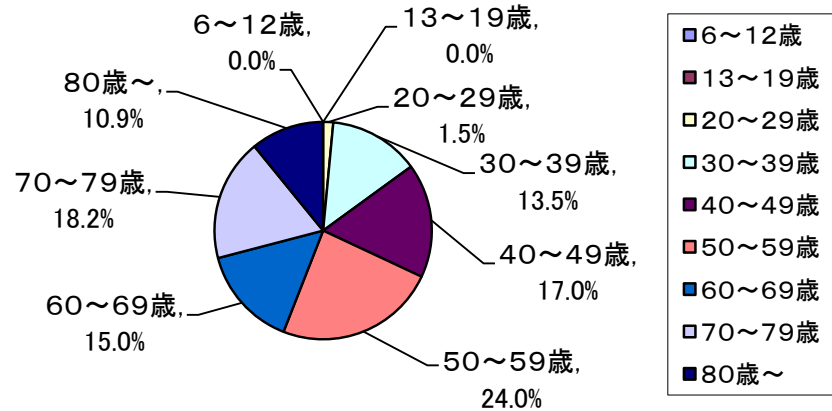
①利用者年齢別集計

年代	相談者				相談対象者(誰についての相談)			
	男性	女性	計	割合	男性	女性	計	割合
1歳未満	—	—	—	—	6	2	8	2.3%
1～5歳	—	—	—	—	19	13	32	9.4%
6～12歳	0	0	0	0.0%	1	4	5	1.5%
13～19歳	0	0	0	0.0%	8	13	21	6.2%
20～29歳	4	1	5	1.5%	2	5	7	2.1%
30～39歳	11	35	46	13.5%	0	9	9	2.6%
40～49歳	9	49	58	17.0%	10	15	25	7.3%
50～59歳	30	52	82	24.0%	37	29	66	19.4%
60～69歳	13	38	51	15.0%	11	33	44	12.9%
70～79歳	19	43	62	18.2%	22	42	64	18.8%
80歳～	2	35	37	10.9%	7	53	60	17.6%
合計	88	253	341	100.0%	123	218	341	100.0%

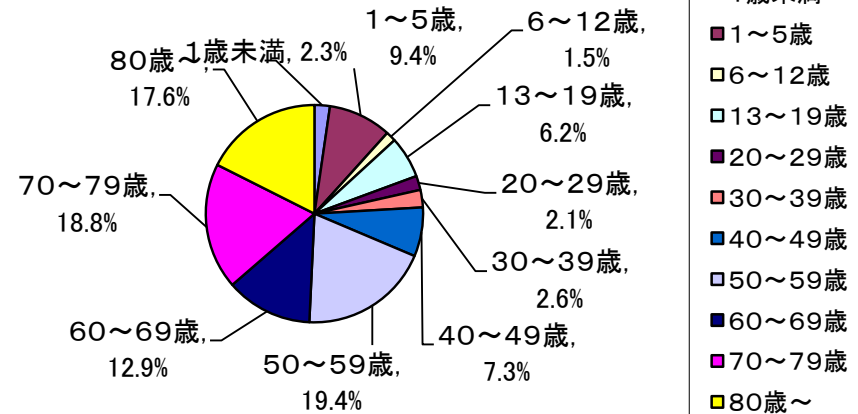
相談件数
5月 341件
(4月 225件)

1日平均 11件
(4月 7.5件)

利用者年代別グラフ

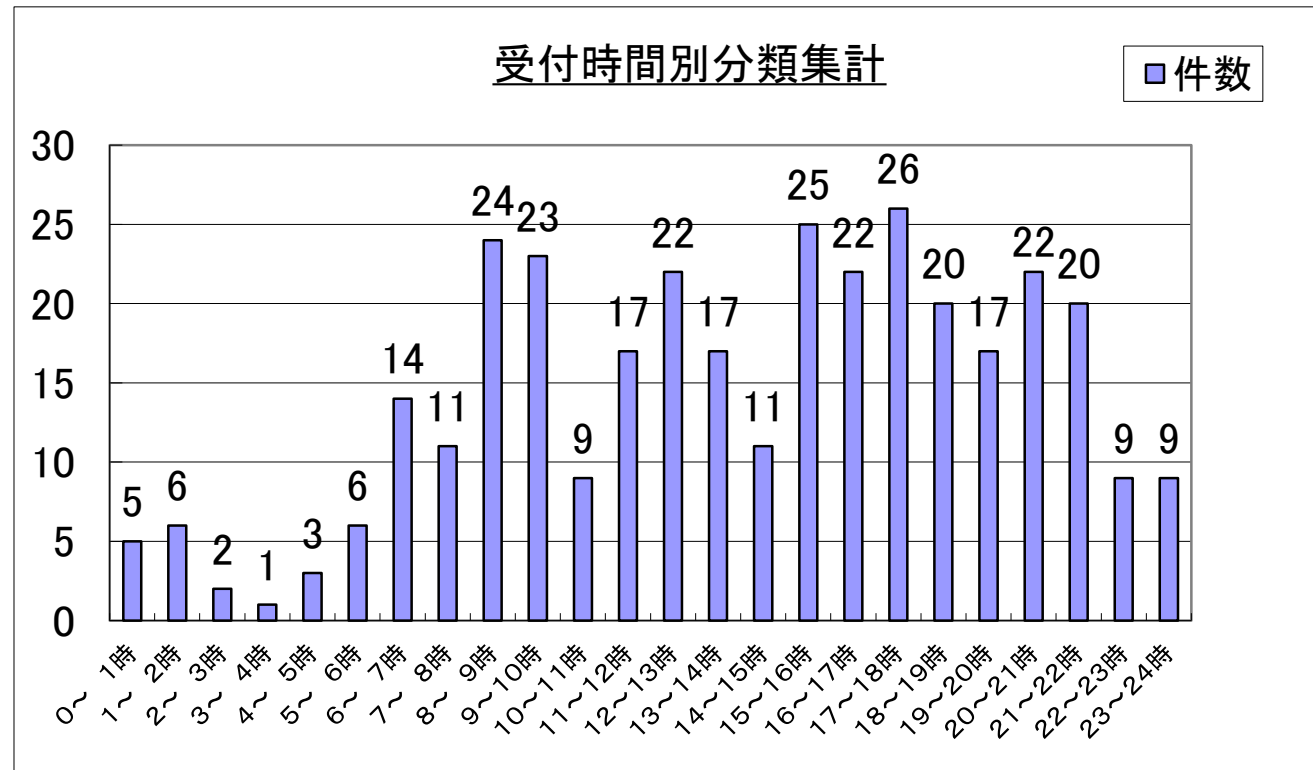


相談対象者年代別グラフ



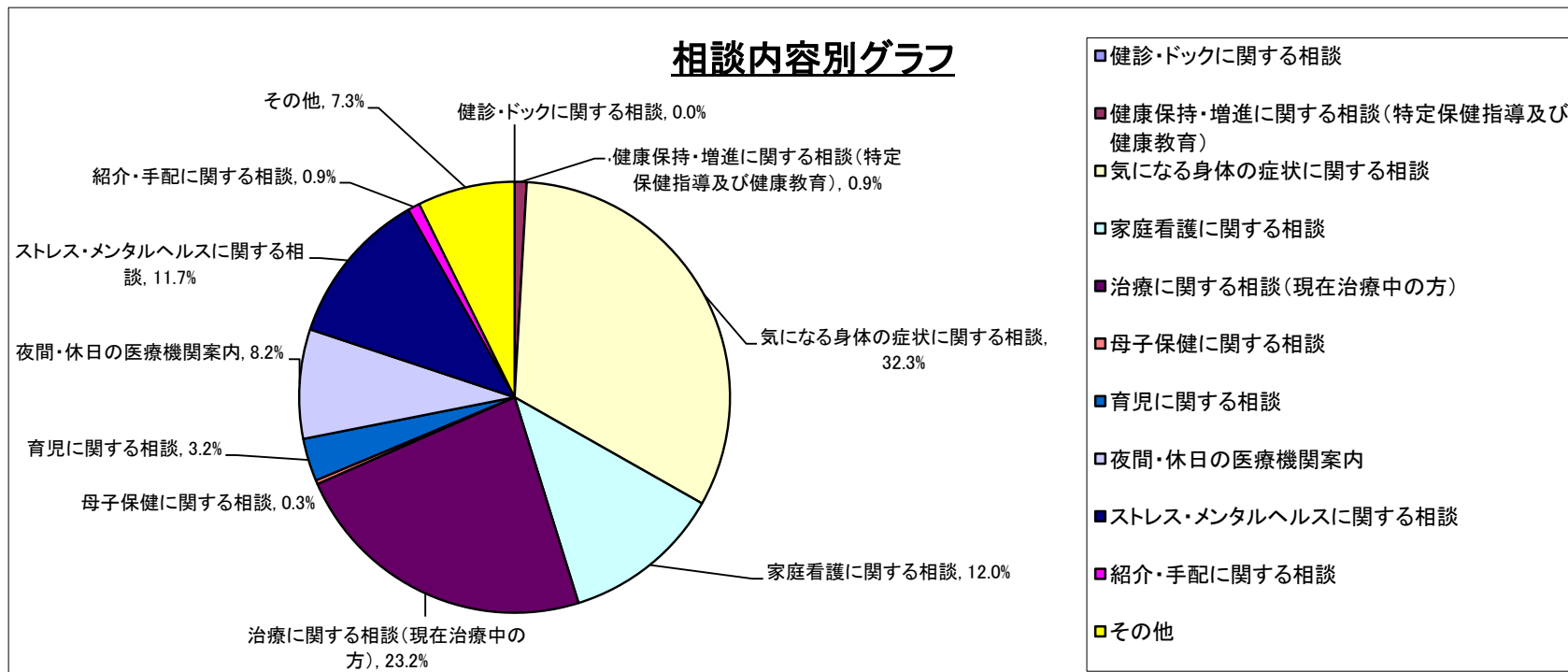
②受付時間別分類集計

時間	件数	割合
0～ 1時	5	1.5%
1～ 2時	6	1.8%
2～ 3時	2	0.6%
3～ 4時	1	0.3%
4～ 5時	3	0.9%
5～ 6時	6	1.8%
6～ 7時	14	4.1%
7～ 8時	11	3.2%
8～ 9時	24	7.0%
9～10時	23	6.7%
10～11時	9	2.6%
11～12時	17	5.0%
12～13時	22	6.5%
13～14時	17	5.0%
14～15時	11	3.2%
15～16時	25	7.3%
16～17時	22	6.5%
17～18時	26	7.6%
18～19時	20	5.9%
19～20時	17	5.0%
20～21時	22	6.5%
21～22時	20	5.9%
22～23時	9	2.6%
23～24時	9	2.6%
合計	341	100.0%



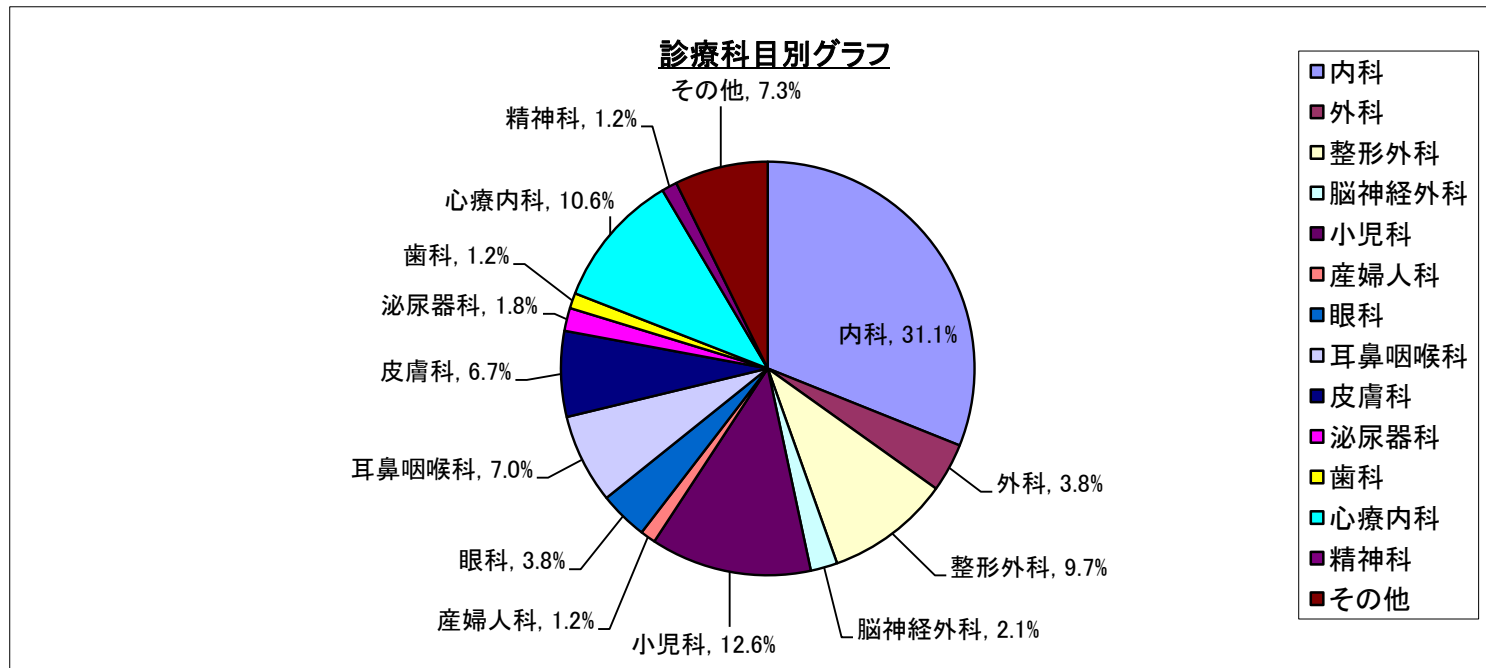
③相談内容別分類集計

内容	件数	割合
健診・ドックに関する相談	0	0.0%
健康保持・増進に関する相談(特定保健指導及び健康教育)	3	0.9%
気になる身体の症状に関する相談	110	32.3%
家庭看護に関する相談	41	12.0%
治療に関する相談(現在治療中の方)	79	23.2%
母子保健に関する相談	1	0.3%
育児に関する相談	11	3.2%
夜間・休日の医療機関案内	28	8.2%
ストレス・メンタルヘルスに関する相談	40	11.7%
紹介・手配に関する相談	3	0.9%
その他	25	7.3%
合計	341	100.0%



④診療科目別分類集計

科目	件数	割合
内科	106	31.1%
外科	13	3.8%
整形外科	33	9.7%
脳神経外科	7	2.1%
小児科	43	12.6%
産婦人科	4	1.2%
眼科	13	3.8%
耳鼻咽喉科	24	7.0%
皮膚科	23	6.7%
泌尿器科	6	1.8%
歯科	4	1.2%
心療内科	36	10.6%
精神科	4	1.2%
その他	25	7.3%
合計	341	100.0%



⑤医療費削減効果別分類集計

区分	家庭看護・応急措置（未受診）	平日一般外来へ（未受診）	適正科、病院案内（未受診）	その他（未受診）	病気・検査の理解（既受診）	平日、再診へ（既受診）	ドクターショッピング、重複検査の軽減（既受診）	その他（既受診）	健康診断、結果説明	健康診断、生活指導	合計
内科	10	2	19	24	14	4	1	18	0	1	93
外科	1	1	2	1	2	1	0	4	0	0	12
整形外科	1	2	2	3	8	0	0	10	0	0	26
脳神経外科	0	0	2	1	0	0	0	1	0	0	4
小児科	9	0	12	6	2	1	0	3	0	0	33
産婦人科	0	0	1	2	0	0	0	1	0	0	4
眼科	3	1	1	3	0	0	0	0	0	0	8
耳鼻咽喉科	4	1	4	6	3	1	0	3	0	0	22
皮膚科	3	1	8	2	1	0	0	3	0	0	18
泌尿器科	0	0	1	1	1	1	0	1	0	0	5
歯科	1	0	0	1	0	1	0	0	0	0	3
心療内科	1	0	0	2	0	0	0	0	0	0	3
精神科	0	0	0	0	0	0	0	1	0	0	1
その他	0	0	0	0	0	0	0	0	0	0	0
合計	33	8	52	52	31	9	1	45	0	1	232

※)相談件数のうち、医療関係のみを記載