

ますだ健康ダイヤル24利用実績（令和6年6月）

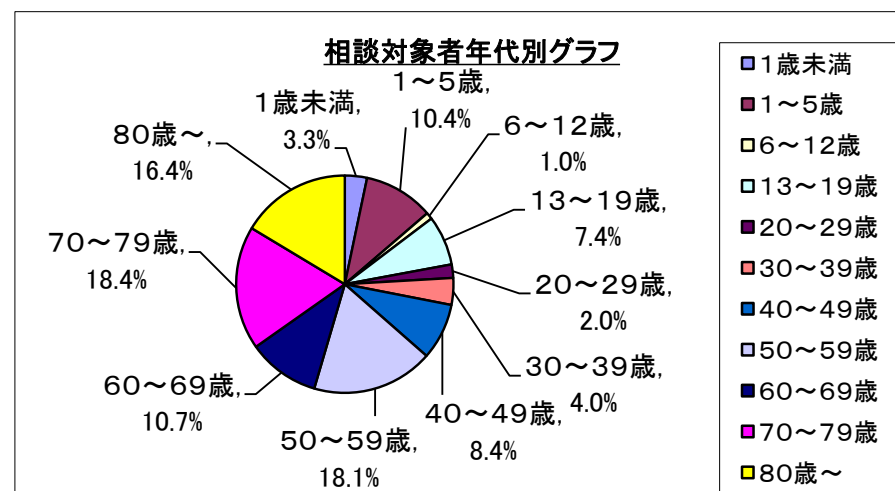
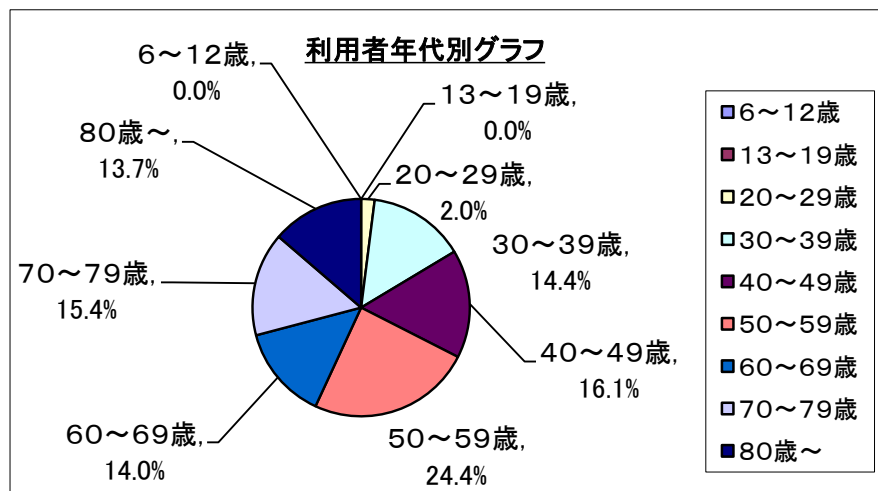
①利用者年齢別集計

年代	相談者				相談対象者(誰についての相談)			
	男性	女性	計	割合	男性	女性	計	割合
1歳未満	—	—	—	—	5	5	10	3.3%
1～5歳	—	—	—	—	25	6	31	10.4%
6～12歳	0	0	0	0.0%	1	2	3	1.0%
13～19歳	0	0	0	0.0%	2	20	22	7.4%
20～29歳	2	4	6	2.0%	2	4	6	2.0%
30～39歳	7	36	43	14.4%	5	7	12	4.0%
40～49歳	8	40	48	16.1%	6	19	25	8.4%
50～59歳	29	44	73	24.4%	29	25	54	18.1%
60～69歳	12	30	42	14.0%	9	23	32	10.7%
70～79歳	8	38	46	15.4%	18	37	55	18.4%
80歳～	9	32	41	13.7%	14	35	49	16.4%
合計	75	224	299	100.0%	116	183	299	100.0%

相談件数

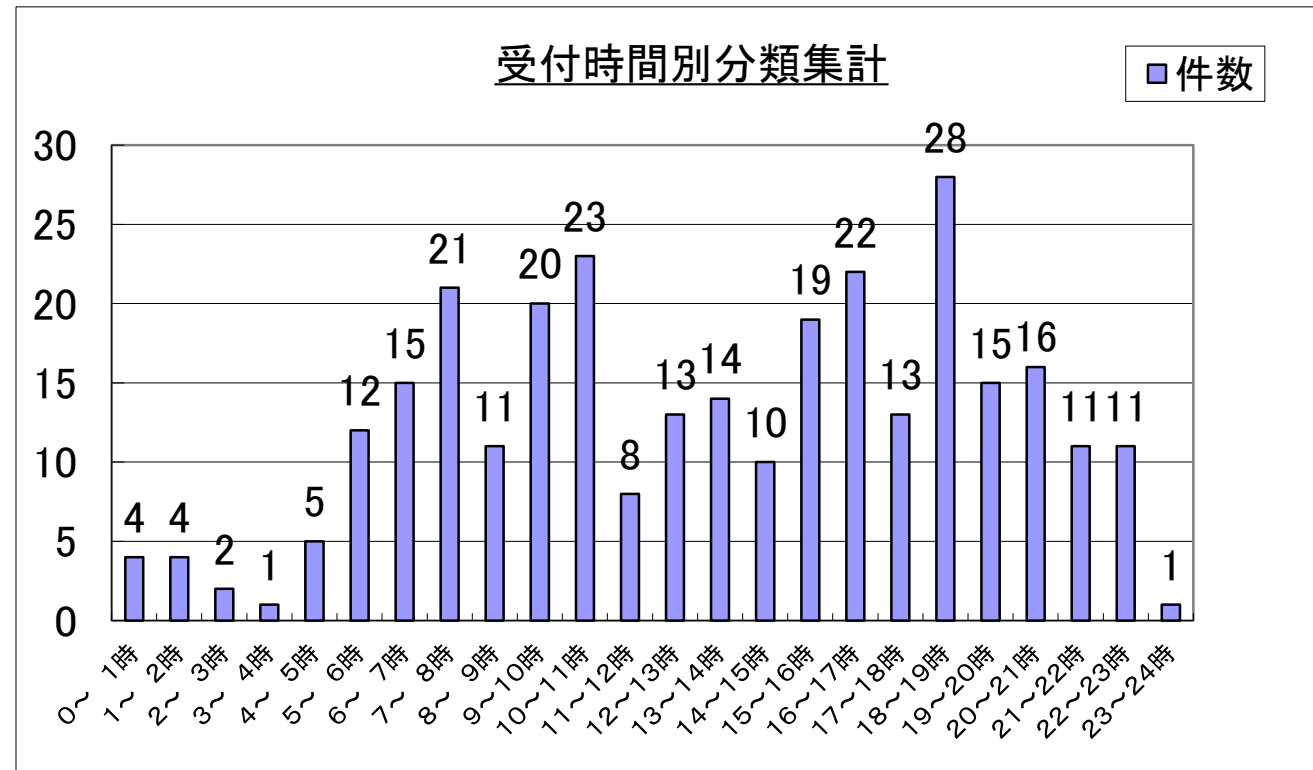
6月 299件
(5月 341件)

1日平均 10件
(5月 11件)



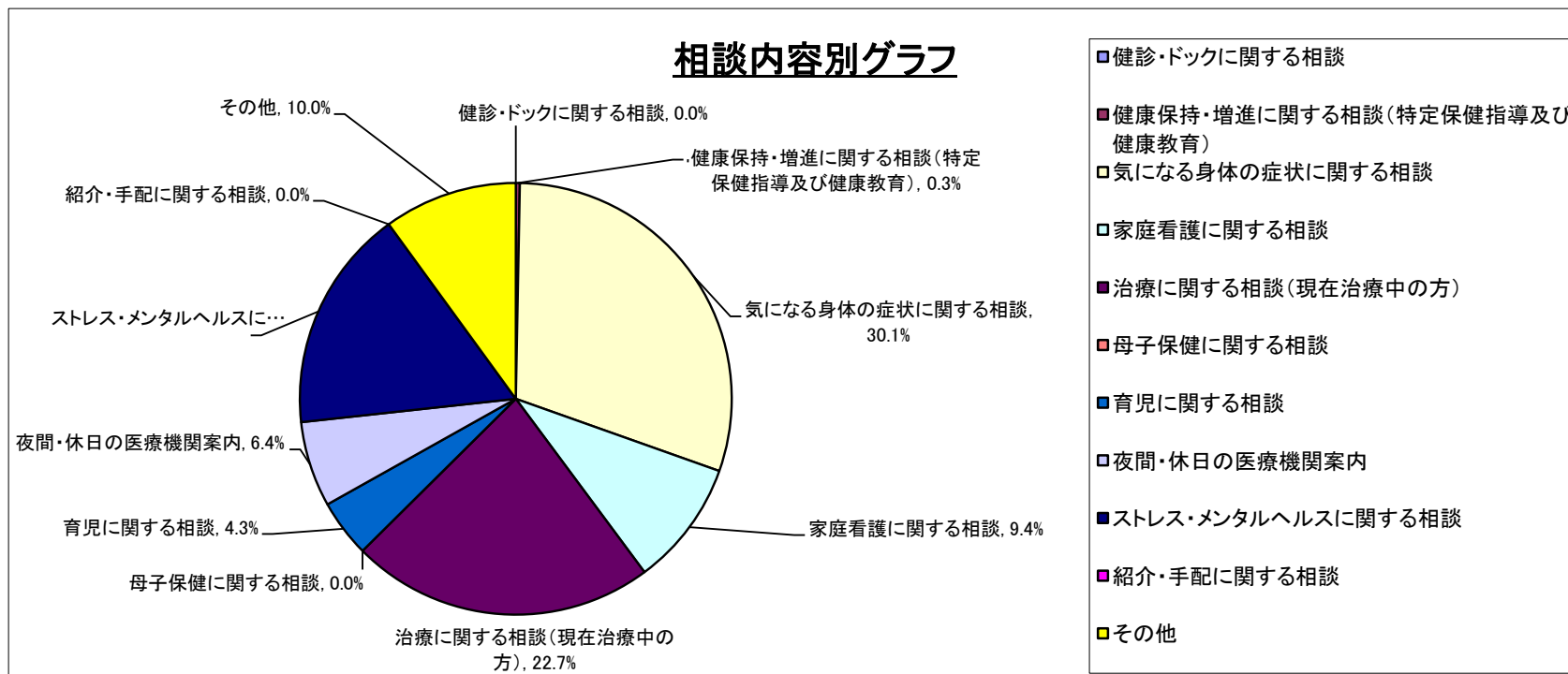
②受付時間別分類集計

時間	件数	割合
0～ 1時	4	1.3%
1～ 2時	4	1.3%
2～ 3時	2	0.7%
3～ 4時	1	0.3%
4～ 5時	5	1.7%
5～ 6時	12	4.0%
6～ 7時	15	5.0%
7～ 8時	21	7.0%
8～ 9時	11	3.7%
9～10時	20	6.7%
10～11時	23	7.7%
11～12時	8	2.7%
12～13時	13	4.3%
13～14時	14	4.7%
14～15時	10	3.3%
15～16時	19	6.4%
16～17時	22	7.4%
17～18時	13	4.3%
18～19時	28	9.4%
19～20時	15	5.0%
20～21時	16	5.4%
21～22時	11	3.7%
22～23時	11	3.7%
23～24時	1	0.3%
合計	299	100.0%



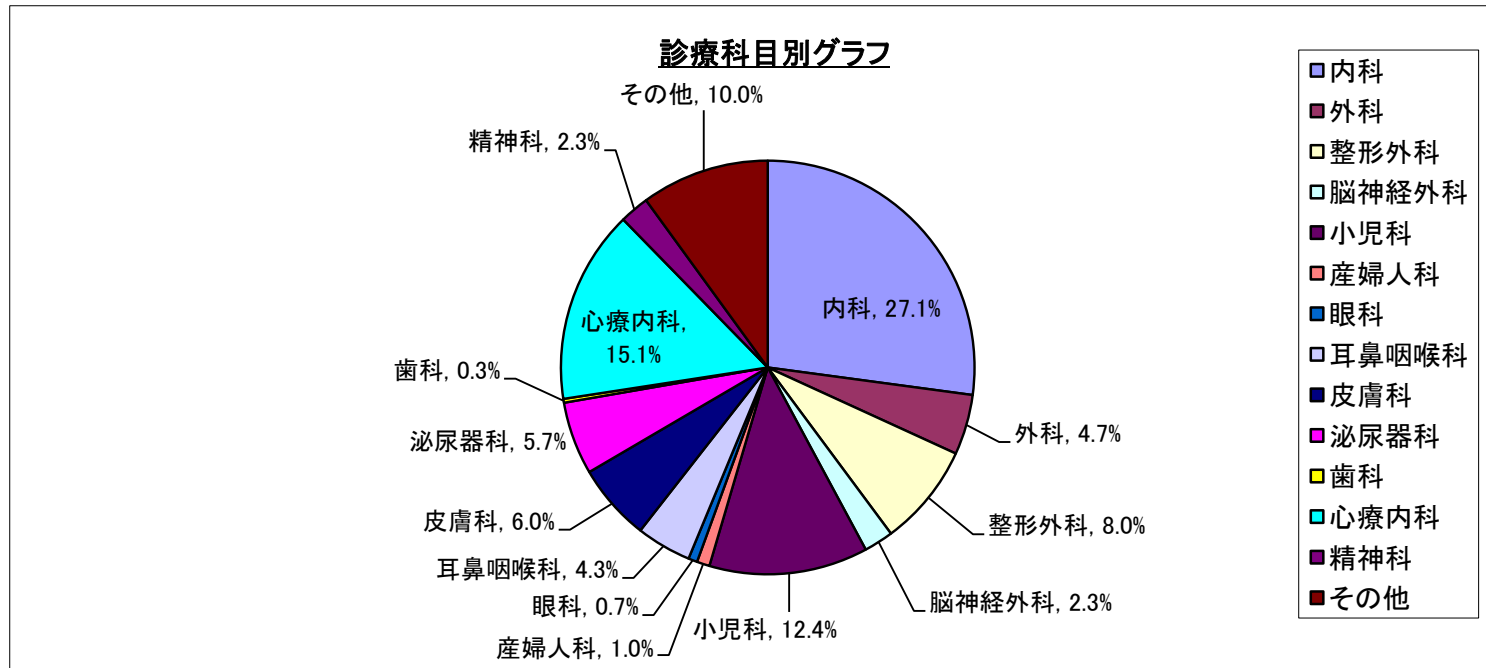
③相談内容別分類集計

内容	件数	割合
健診・ドックに関する相談	0	0.0%
健康保持・増進に関する相談(特定保健指導及び健康教育)	1	0.3%
気になる身体の症状に関する相談	90	30.1%
家庭看護に関する相談	28	9.4%
治療に関する相談(現在治療中の方)	68	22.7%
母子保健に関する相談	0	0.0%
育児に関する相談	13	4.3%
夜間・休日の医療機関案内	19	6.4%
ストレス・メンタルヘルスに関する相談	50	16.7%
紹介・手配に関する相談	0	0.0%
その他	30	10.0%
合計	299	100.0%



④診療科目別分類集計

科目	件数	割合
内科	81	27.1%
外科	14	4.7%
整形外科	24	8.0%
脳神経外科	7	2.3%
小児科	37	12.4%
産婦人科	3	1.0%
眼科	2	0.7%
耳鼻咽喉科	13	4.3%
皮膚科	18	6.0%
泌尿器科	17	5.7%
歯科	1	0.3%
心療内科	45	15.1%
精神科	7	2.3%
その他	30	10.0%
合計	299	100.0%



⑤医療費削減効果別分類集計

区分	家庭看護・応急措置（未受診）	平日一般外来へ（未受診）	適正科、病院案内（未受診）	その他（未受診）	病気・検査の理解（既受診）	平日、再診へ（既受診）	ドクターショッピング、重複検査の軽減（既受診）	その他（既受診）	健康診断、結果説明	健康診断、生活指導	合計
内科	14	3	14	17	11	1	0	13	0	0	73
外科	4	0	2	3	2	1	0	1	0	0	13
整形外科	1	0	1	3	5	1	0	10	1	0	22
脳神経外科	0	0	4	1	0	0	0	2	0	0	7
小児科	7	1	10	9	5	0	0	1	0	0	33
産婦人科	0	0	1	0	0	0	0	2	0	0	3
眼科	1	0	0	1	0	0	0	0	0	0	2
耳鼻咽喉科	2	0	2	5	2	0	0	2	0	0	13
皮膚科	4	0	5	5	1	0	0	2	0	0	17
泌尿器科	0	1	2	1	4	1	0	5	0	0	14
歯科	0	0	0	0	0	0	0	1	0	0	1
心療内科	1	1	0	2	1	0	0	5	0	0	10
精神科	0	0	0	0	0	0	0	1	0	0	1
その他	0	0	0	0	0	0	0	0	0	0	0
合計	34	6	41	47	31	4	0	45	1	0	209

※)相談件数のうち、医療関係のみを記載