

ますだ健康ダイヤル24利用実績（令和6年8月）

①利用者年齢別集計

年代	相談者				相談対象者(誰についての相談)			
	男性	女性	計	割合	男性	女性	計	割合
1歳未満	—	—	—	—	4	2	6	1.6%
1～5歳	—	—	—	—	4	12	16	4.3%
6～12歳	0	0	0	0.0%	9	8	17	4.6%
13～19歳	0	0	0	0.0%	7	3	10	2.7%
20～29歳	4	6	10	2.7%	9	3	12	3.3%
30～39歳	7	36	43	11.7%	5	14	19	5.2%
40～49歳	10	31	41	11.1%	13	18	31	8.4%
50～59歳	26	42	68	18.5%	30	19	49	13.3%
60～69歳	9	68	77	20.9%	10	53	63	17.1%
70～79歳	20	46	66	17.9%	26	40	66	17.9%
80歳～	39	24	63	17.1%	47	32	79	21.5%
合計	115	253	368	100.0%	164	204	368	100.0%

相談件数

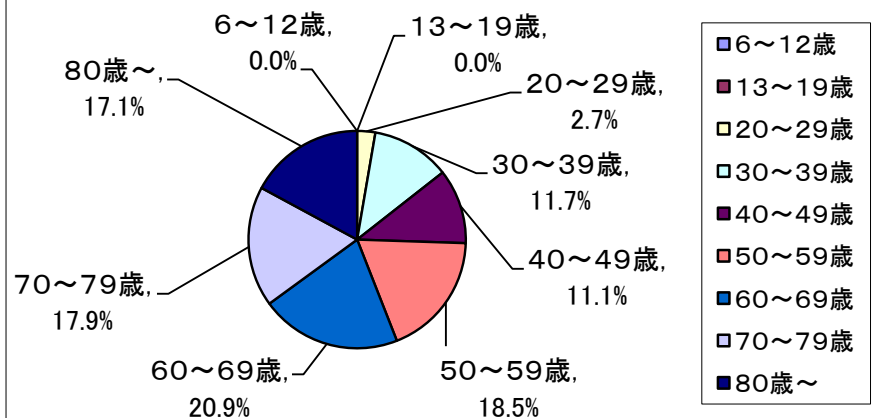
8月 368件

(7月 338件)

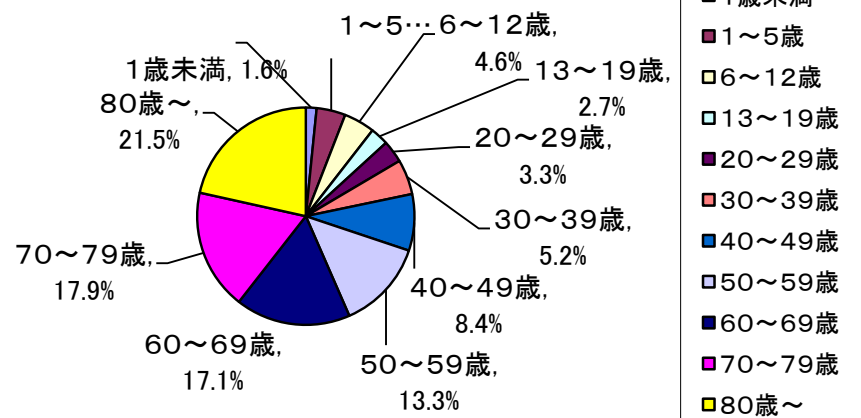
1日平均 11.9件

(10.9件)

利用者年代別グラフ

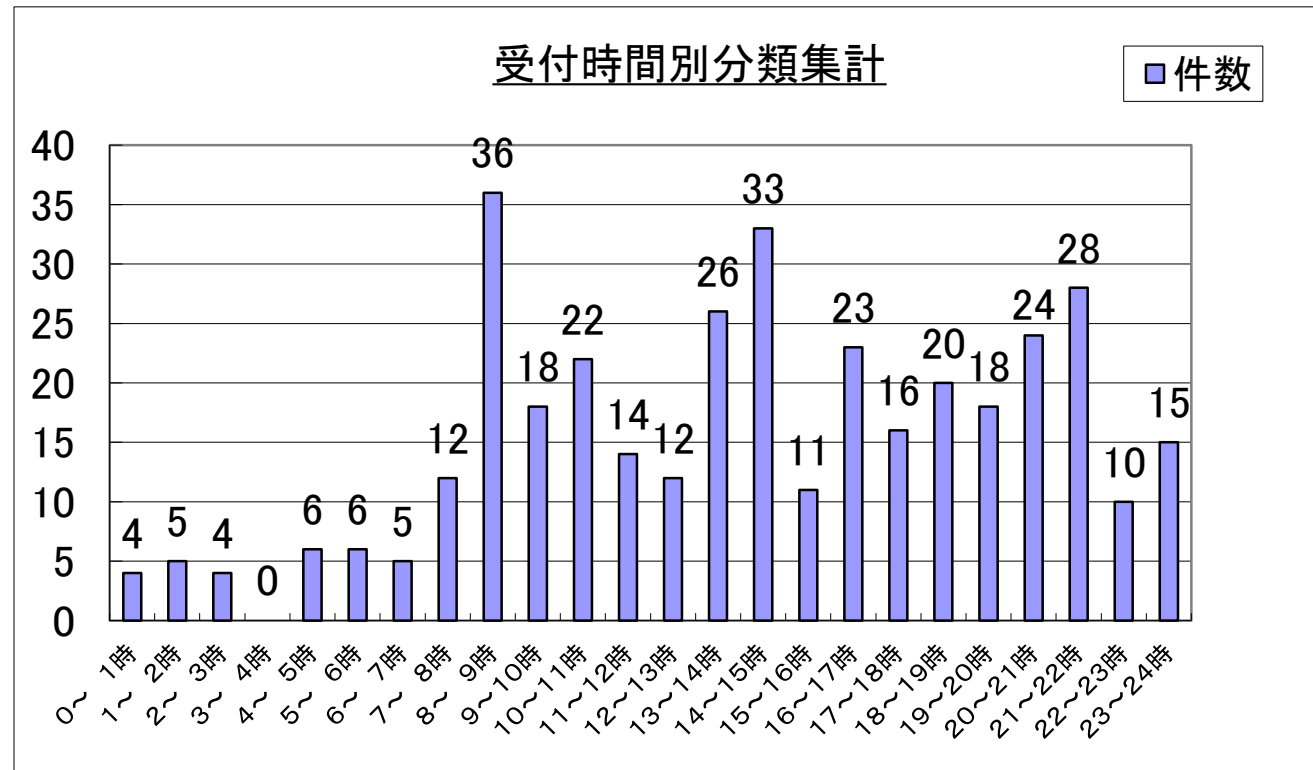


相談対象者年代別グラフ



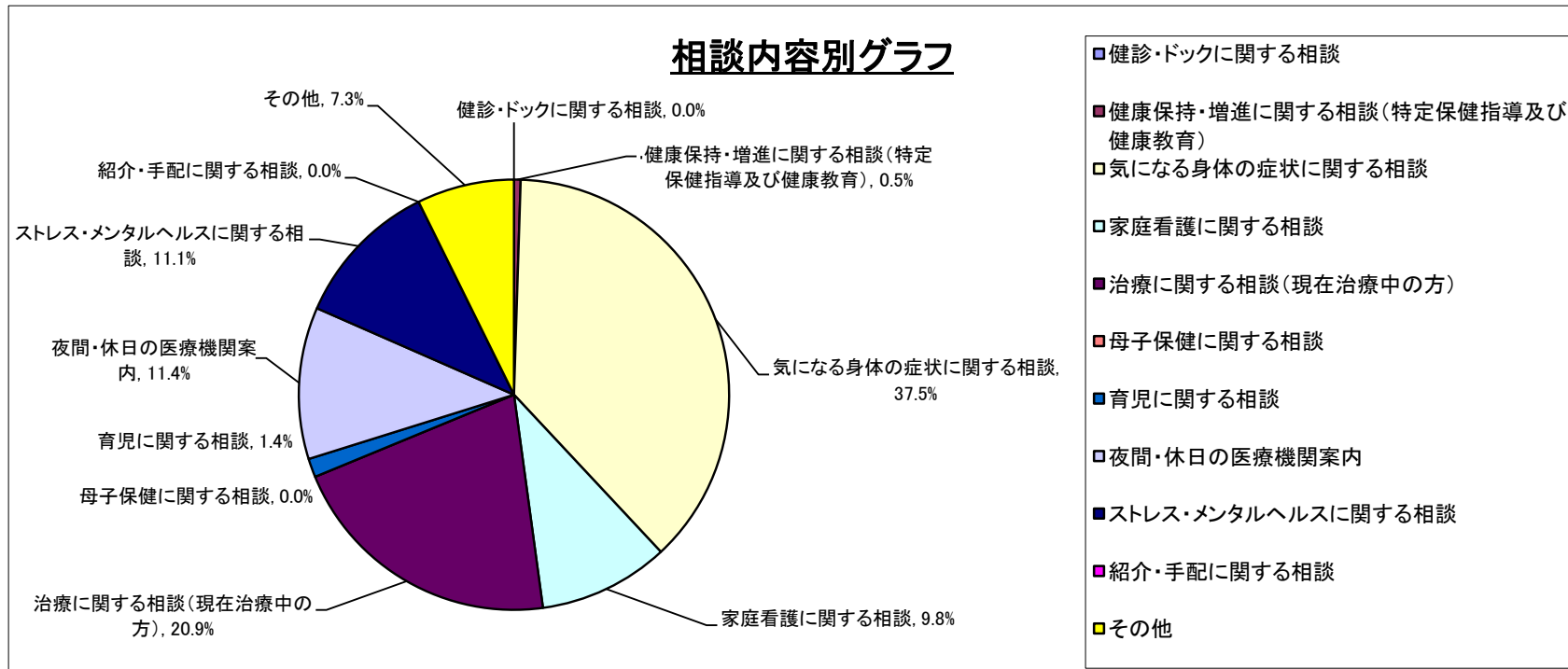
②受付時間別分類集計

時間	件数	割合
0～ 1時	4	1.1%
1～ 2時	5	1.4%
2～ 3時	4	1.1%
3～ 4時	0	0.0%
4～ 5時	6	1.6%
5～ 6時	6	1.6%
6～ 7時	5	1.4%
7～ 8時	12	3.3%
8～ 9時	36	9.8%
9～10時	18	4.9%
10～11時	22	6.0%
11～12時	14	3.8%
12～13時	12	3.3%
13～14時	26	7.1%
14～15時	33	9.0%
15～16時	11	3.0%
16～17時	23	6.3%
17～18時	16	4.3%
18～19時	20	5.4%
19～20時	18	4.9%
20～21時	24	6.5%
21～22時	28	7.6%
22～23時	10	2.7%
23～24時	15	4.1%
合計	368	100.0%



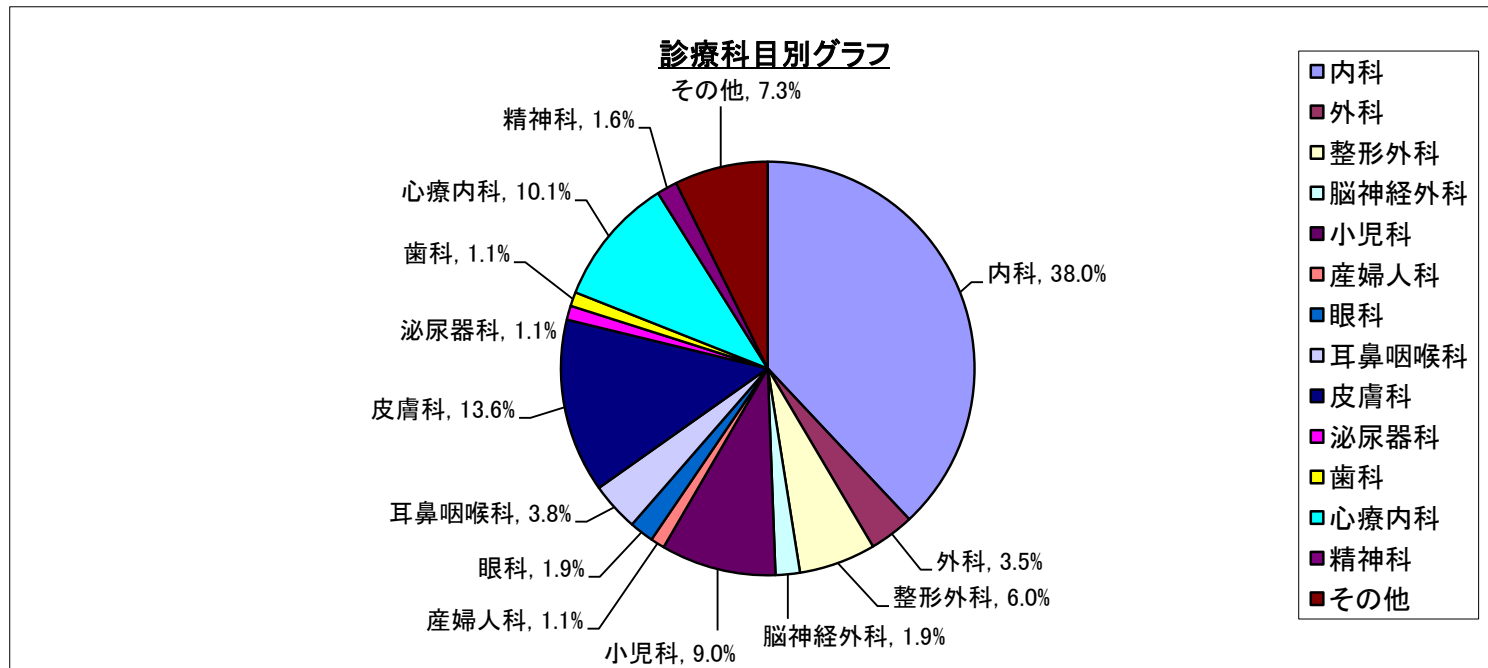
③相談内容別分類集計

内容	件数	割合
健診・ドックに関する相談	0	0.0%
健康保持・増進に関する相談(特定保健指導及び健康教育)	2	0.5%
気になる身体の症状に関する相談	138	37.5%
家庭看護に関する相談	36	9.8%
治療に関する相談(現在治療中の方)	77	20.9%
母子保健に関する相談	0	0.0%
育児に関する相談	5	1.4%
夜間・休日の医療機関案内	42	11.4%
ストレス・メンタルヘルスに関する相談	41	11.1%
紹介・手配に関する相談	0	0.0%
その他	27	7.3%
合計	368	100.0%



④診療科目別分類集計

科目	件数	割合
内科	140	38.0%
外科	13	3.5%
整形外科	22	6.0%
脳神経外科	7	1.9%
小児科	33	9.0%
産婦人科	4	1.1%
眼科	7	1.9%
耳鼻咽喉科	14	3.8%
皮膚科	50	13.6%
泌尿器科	4	1.1%
歯科	4	1.1%
心療内科	37	10.1%
精神科	6	1.6%
その他	27	7.3%
合計	368	100.0%



⑤医療費削減効果別分類集計

区分	家庭看護・応急措置（未受診）	平日一般外来へ（未受診）	適正科、病院案内（未受診）	その他（未受診）	病気・検査の理解（既受診）	平日、再診へ（既受診）	ドクターショッピング、重複検査の軽減（既受診）	その他（既受診）	健康診断、結果説明	健康診断、生活指導	合計
内科	11	7	37	20	17	3	0	30	0	0	125
外科	0	0	6	3	0	0	0	1	0	0	10
整形外科	4	0	3	5	3	1	0	3	0	0	19
脳神経外科	1	0	3	1	1	0	0	0	0	0	6
小児科	5	2	9	10	1	0	0	4	0	0	31
産婦人科	1	0	0	0	0	0	0	2	0	0	3
眼科	0	0	2	1	1	1	0	2	0	0	7
耳鼻咽喉科	3	0	4	3	1	0	0	2	0	0	13
皮膚科	5	3	10	6	6	0	0	9	0	0	39
泌尿器科	0	0	1	1	0	0	0	1	0	0	3
歯科	0	0	1	1	0	0	0	1	0	0	3
心療内科	1	0	0	4	2	0	0	3	0	0	10
精神科	0	0	1	0	0	0	0	0	0	0	1
その他	0	0	0	0	0	0	0	0	0	0	0
合計	31	12	77	55	32	5	0	58	0	0	270

※)相談件数のうち、医療関係のみを記載