

2 介護保険のサービス



【居宅介護支援】

介護支援専門員（ケアマネジャー）が要介護認定の申請の代行や、居宅サービス計画の作成、サービス事業所との連絡・調整などを行っています。

	事業所・施設の名称 法人名称	郵便番号 所在地	TEL	FAX
1	有限会社 椋木商会 有限会社 椋木商会	〒698-0021 幸町4番63号	22-0374	22-0378
2	すてっぴ居宅介護支援事業所 特定非営利活動法人 すてっぴ	〒698-0024 駅前町17番1号	32-0700	32-0707
3	益田市社会福祉協議会 指定居宅介護支援事業所 社会福祉法人 益田市社会福祉協議会	〒698-0036 須子町3番1号	22-7256	23-4177
4	万葉苑 社会福祉法人 梅寿会	〒698-0041 高津四丁目6番40号	22-2023	22-2024
5	デイサービスセンター 共楽苑 社会福祉法人 わかくさ福祉会	〒698-2254 桂平町107番地3	29-0080	29-0072
6	からおと苑 社会福祉法人 鎌手福祉会	〒699-3506 西平原町671番地1	31-7070	31-7071
7	ひれふり苑居宅介護支援事業所 社会福祉法人 益田東部福祉会	〒699-3674 大草町1088番地10	31-1666	22-7349
8	益田市医師会居宅介護支援事業所 公益社団法人 益田市医師会	〒699-3676 遠田町3721番地12	22-5635	22-6560
9	居宅介護支援事業所ひなたぼっこ 株式会社 ひょうま	〒698-0042 中吉田町508番地4	23-2670	31-4559
10	美都町居宅介護支援事業所 社会福祉法人 益田市社会福祉協議会	〒698-0203 美都町都茂1195番地	52-7070	52-2236
11	匹見指定居宅介護支援事業所 社会福祉法人 益田市社会福祉協議会	〒698-1211 匹見町匹見イ1208番地	56-0539	56-0701
12	ケアプランニング「すみよし」 医療法人 永瀬脳外科内科	〒698-0005 本町3番19号	23-6717	23-6718
13	居宅介護支援事業所いわみ ケアサポートいわみ 株式会社	〒698-0011 染羽町1番27号	25-7191	25-7192

	事業所・施設の名称 法人名称	郵便番号 所在地	TEL	FAX
14	益田居宅介護支援事業所 さくらんぼ 益田市訪問看護・介護ステーション 株式会社さくらんぼ	〒698-0024 駅前町3番19号	23-3408	23-3408
15	居宅介護支援事業所 たかつ 医療法人 金島胃腸科外科	〒698-0041 高津一丁目7番2号	32-3270	32-3271
16	居宅介護支援おいでんさい 合同会社 おいでんさい	〒698-0007 昭和町24番24号	24-1630	32-0028
17	居宅介護支援事業所 すまいる 株式会社 原商	〒698-0025 あけぼの西町14番地7	23-1070	22-0959
18	まとい居宅介護支援事業所 社会福祉法人 暁ほほえみ福祉会	〒698-0041 高津町イ2559番地1	25-7357	25-7352
19	ミツマル居宅介護支援事業所 合同会社ミツマル福祉事務所	〒698-0032 水分町7番13号	32-9773	32-9774

【介護予防支援】

要介護状態が軽く、生活機能が改善する可能性の高い人の介護予防サービス計画の作成、サービス事業所との連絡・調整などを行っています。

	事業所・施設の名称 法人名称	郵便番号 所在地	TEL	FAX
1	益田市東部地域包括支援センター 公益社団法人 益田市医師会	〒699-3676 遠田町1917番地2 (益田市医師会内)	31-1010	31-1021
2	益田市中部地域包括支援センター 公益社団法人 益田市医師会	〒698-0024 駅前町17番1号 (益田駅前ビルEAGA1階)	32-3025	32-3035
3	益田市西部地域包括支援センター 社会福祉法人 梅寿会	〒698-0041 高津四丁目6番40号 (梅寿会「ますだ」ハイツ内)	22-2028	22-2029
4	益田市美都地域包括支援センター 社会福祉法人 益田市社会福祉協議会	〒698-0203 美都町都茂1803番地1 (益田市美都分庁舎内)	52-3335	52-2716
5	益田市匹見地域包括支援センター 社会福祉法人 益田市社会福祉協議会	〒698-1211 匹見町匹見イ1208番地 (特別養護老人ホームもみじの里内)	56-0539	56-0701

【通所して利用するサービス】

◆通所介護(デイサービス) ※定員19人以上

要介護1～5の人：デイサービスセンター（日帰り介護施設）などで、食事、入浴などの日常生活上の支援や、生活行為向上ための支援を日帰りで行います。

	事業所・施設の名称 法人名称	郵便番号 所在地	TEL	FAX
1	くしろデイサービスセンター 社会福祉法人 梅寿会	〒698-0001 久城町 531 番地	31-2345	31-2348
2	七尾苑 社会福祉法人 七尾福社会	〒698-0007 昭和町 11 番 20 号	24-0264	24-0322
3	万葉苑 社会福祉法人 梅寿会	〒698-0041 高津四丁目 6 番 40 号	22-2023	22-2024
4	からおと苑 社会福祉法人 鎌手福社会	〒699-3506 西平原町 671 番地 1	31-7070	31-7071
5	デイサービスセンターひれふり苑 社会福祉法人 益田東部福社会	〒699-3674 大草町 1088 番地 10	31-1666	22-7349
6	デイサービスセンター もやいの家うのはな 医療法人社団 水澄み会	〒699-3676 遠田町 179 番地 2	31-7345	31-7346
7	社会福祉法人西益田福社会 清流苑 通所介護事業所 社会福祉法人 西益田福社会	〒699-5133 神田町イ 197 番地 2	31-5037	31-5038
8	デイサービス たかつ 医療法人 金島胃腸科外科	〒698-0041 高津一丁目 7 番 11 号	32-9889	31-1306
9	デイサービス「すみよし」 医療法人 永瀬脳外科内科	〒698-0005 本町 3 番 19 号	23-6717	23-6718
10	デイサービス いわみ ケアサポートいわみ 株式会社	〒698-0011 染羽町 1 番 27 号	25-7164	25-7165
11	デイサービスセンターつむぎ 社会福祉法人 暁ほほえみ福社会	〒698-0041 高津町イ 2559 番地 1	25-7300	25-7301



◆第1号通所事業（通所介護型サービス）

要支援1・2の人、事業対象者：日常生活上の支援を行う共通的服务と、その人の目標に合わせた選択的サービス（運動器の機能向上、栄養改善、口腔機能の向上、生活機能向上グループ活動）を提供します。

※要支援の方は選択的サービスとして、利用者の目標に応じて単独、複数を組み合わせて利用します。

	事業所・施設の名称 法人名称	郵便番号 所在地	TEL	FAX
1	くしろデイサービスセンター 社会福祉法人 梅寿会	〒698-0001 久城町 531 番地	31-2345	31-2348
2	七尾苑 社会福祉法人 七尾福祉会	〒698-0007 昭和町 11 番 20 号	24-0264	24-0322
3	指定通所介護事業所 陽だまり 特定非営利活動法人 陽だまり	〒698-0034 赤城町 11 番 40 号	22-0526	22-0526
4	万葉苑 社会福祉法人 梅寿会	〒698-0041 高津四丁目 6 番 40 号	22-2023	22-2024
5	デイサービスセンター 中吉田・しずかさんの家 株式会社 ひょうま	〒698-0042 中吉田町 508 番地 4	31-4534	31-4559
6	デイサービスセンターひぐらし苑 社会福祉法人 暁ほほえみ福祉会	〒698-0411 波田町イ 584 番地 1	26-0044	26-0050
7	からおと苑 社会福祉法人 鎌手福祉会	〒699-3506 西平原町 671 番地 1	31-7070	31-7071
8	デイサービスセンターひれふり苑 社会福祉法人 益田東部福祉会	〒699-3674 大草町 1088 番地 10	31-1666	22-7349
9	デイサービスセンター もやいの家うのはな 医療法人社団 水澄み会	〒699-3676 遠田町 179 番地 2	31-7345	31-7346
10	社会福祉法人西益田福祉会 清流苑 通所介護事業所 社会福祉法人 西益田福祉会	〒699-5133 神田町イ 197 番地 2	31-5037	31-5038
11	デイサービスセンター共楽苑 社会福祉法人 わかくさ福祉会	〒698-2254 桂平町 107 番地 3	29-0085	29-0072
12	益田市立美都デイサービスセンター 社会福祉法人 益田市社会福祉協議会	〒698-0203 美都町都茂 1195 番地	52-2870	52-2236
13	匹見指定通所介護事業所 社会福祉法人 益田市社会福祉協議会	〒698-1221 匹見町澄川イ 277 番地 1	56-0398	56-0383

14	匹見指定もみじ通所介護事業所 社会福祉法人 益田市社会福祉協議会	〒698-1211 匹見町匹見イ 1208 番地	56-0397	56-0383
15	すこデイサービスとねりこ 社会福祉法人 須子福祉会	〒698-0036 須子町 27 番 16 号	23-0107	23-1748
16	デイサービス たかつ 医療法人 金島胃腸科外科	〒698-0041 高津一丁目 7 番 11 号	32-9889	31-1306
17	デイサービス「すみよし」 医療法人 永瀬脳外科内科	〒698-0005 本町 3 番 19 号	23-6717	23-6718
18	デイサービス どんちっち またか鍼灸整骨院有限会社	〒698-0036 須子町 15 番 16 号	25-7765	25-7765
19	すこデイサービス第2とねりこ 社会福祉法人 須子福祉会	〒698-0036 須子町イ 334 番地 9	23-0107	23-1748
20	デイサービス いわみ ケアサポートいわみ 株式会社	〒698-0011 染羽町 1 番 27 号	25-7164	25-7165
21	デイサービス なごみ ワンスクリエイト株式会社	〒698-0003 乙吉町イ 322 番地 7 101 号 A	22-7530	22-7537
22	デイサービス「まほろば」 医療法人 永瀬脳外科内科	〒698-0041 高津一丁目 36 番 7 号	25-7480	25-7481
23	益田市デイサービスセンター湖水園 社会福祉法人西中国キリスト教社会事業団	〒698-0041 高津六丁目 18 番 25 号	23-7622	24-0966
24	デイサービスセンターおりがみ 社会福祉法人 暁ほほえみ福祉会	〒698-0041 高津町イ 2559 番地 7	32-9590	32-9591
25	えびす NPO 法人 益田自立支援センター	〒699-3762 小浜町 468 番地 7	28-0022	28-0022
26	デイサービスらくまち ワンスクリエイト株式会社	〒698-0041 高津七丁目 21 番 12 号 ゆめタウン益田 2 階	22-5030	32-3166

◆通所型サービスC（短期集中予防サービス）

要支援1・2の人、事業対象者：生活機能を改善するための運動器機能・認知機能向上等のプログラムを、短期集中で提供します。（概ね3カ月間）

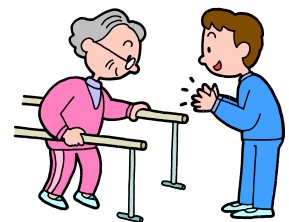
	事業所・施設の名称 法人名称	郵便番号 所在地	TEL	FAX
1	太陽フィットネスクラブ石見 株式会社 太陽コミュニケーションズ	〒698-0024 駅前町 37 番 13 号	23-5581	23-5561
2	あすトレ益田	〒698-0003 乙吉町イ 332 番地 19	090-3633-8203	—

◆通所リハビリテーション(デイケア)

要介護1～5の人：老人保健施設や医療機関などで、入浴などの日常生活上の支援や、生活行為向上のためのリハビリテーションを日帰りで行います。

要支援1・2の人：老人保健施設や医療機関などで共通的サービスとして日常生活上の支援やリハビリを行うほかその人の目標に合わせた選択的サービス（運動器の機能向上、栄養改善、口腔機能の向上）を提供します。

	事業所・施設の名称 法人名称	郵便番号 所在地	TEL	FAX
1	あすか デイケアセンター 医療法人 あすか	〒698-0003 乙吉町口 33 番地	23-3331	23-3347
2	益田市立介護老人保健施設 くにさき苑 公益社団法人 益田市医師会	〒699-3676 遠田町 1956 番地 8	22-1150	22-1237
3	通所リハビリたかつ 医療法人 金島胃腸科外科	〒698-0041 高津一丁目 9 番 4 号	32-3388	32-9030



【訪問を受けて利用するサービス】

◆訪問介護(ホームヘルプ)、

◆第 1 号訪問事業 (訪問介護型サービス)

要介護1～5の人：ホームヘルパーが居宅を訪問し、食事や掃除、洗濯、買い物などの生活援助や、身体介護をします。

要支援1・2の人、事業対象者：利用者が自力では困難な行為について、同居家族の支援や地域の支え合い・支援サービスなどが受けられない場合には、ホームヘルパーによるサービスが提供されます。

○主なサービス内容

身体介護の例 ●食事・入浴介助 ●オムツの交換・排泄の介助 ●衣類着脱の介助

●洗髪・身体の清拭 など

生活援助の例 ●食事の準備や調理 ●衣類の洗濯や補修 ●掃除や整理整頓

●生活必需品の買い物 ●薬の受け取り など

	事業所・施設の名称 法人名称	郵便番号 所在地	TEL	FAX
1	益田市社会福祉協議会 指定訪問介護事業所 社会福祉法人 益田市社会福祉協議会	〒698-0036 須子町3番1号	22-7256	23-4177
2	万葉苑 社会福祉法人 梅寿会	〒698-0041 高津四丁目6番40号	22-2023	22-2024
3	社会福祉法人西益田福祉会 清流苑 訪問介護事業所 社会福祉法人 西益田福祉会	〒699-5133 神田町イ197番地2	25-1666	31-5038
4	ヘルパーステーションにじヶ丘 社会福祉法人 いわうみ会	〒698-0003 乙吉町イ758番地4	32-0610	22-8690
5	美都町ホームヘルパーステーション 社会福祉法人 益田市社会福祉協議会	〒698-0203 美都町都茂1871番地9	52-3203	52-3201
6	匹見指定訪問介護事業所 社会福祉法人 益田市社会福祉協議会	〒698-1121 匹見町匹見イ1208番地	56-7031	56-7031
7	あすかヘルパーステーション 医療法人 あすか	〒698-0043 中島町イ1454番地1	25-7780	31-4520
8	益田ヘルパーステーション さくらんぼ 益田市訪問看護・介護ステーション 株式会社 さくらんぼ	〒698-0024 駅前町3番19号	23-3408	23-3408
9	ヘルパーステーションいわみ ケアサポートいわみ 株式会社	〒698-0011 染羽町1番27号	25-7190	25-7192
10	訪問介護むすび 株式会社ソーシャルプランニングネットワーク	〒698-0003 乙吉町イ342番地1	32-3000	32-3001

◆第1号訪問事業（訪問介護基準緩和型サービス）

要支援1・2の人、事業対象者：ホームヘルパーが居宅を訪問し、買い物、掃除等の家事の援助を中心としたサービスを提供します。

	事業所・施設の名称 法人名称	郵便番号 所在地	TEL	FAX
1	訪問介護むすび 株式会社ソーシャルプランニングネットワーク	〒698-0003 乙吉町イ 342 番地 1	32-3000	32-3001

◆訪問型サービスC（短期集中予防サービス）

要支援1・2の人、事業対象者：保健・医療専門職が居宅を訪問し、生活機能を改善するための運動器機能・認知機能向上等のプログラムを、短期集中で提供します。（概ね3ヵ月間）

	事業所・施設の名称 法人名称	郵便番号 所在地	TEL	FAX
1	益田地域医療センター 医師会病院 公益社団法人 益田市医師会	〒699-3676 遠田町 1917 番地 2	22-3611	22-0407

◆訪問型サービスD（移送支援）

要支援1・2の人、事業対象者：通所型サービスへの送迎や、通院の場合の送迎前後の付き添い支援を行います。

	事業所・施設の名称 法人名称	郵便番号 所在地	TEL	FAX
1	種地区高齢者子ども支援部会 生活輸送委員会	〒699-3503 下種町 1179 番地 1	090-7134- 0628	—
2	NPO 法人益田自立支援センター	〒699-3763 戸田町イ 170 番 1	28-0022	28-0022

◆訪問入浴介護

要介護1～5の人：看護師等が家庭を訪問し、移動入浴車などで入浴介護をします。

要支援1・2の人：家庭に浴室がない場合や、感染症などの理由でその他の施設での入浴が困難な場合などに限定して訪問による入浴介護が提供されます。

	事業所・施設の名称 法人名称	郵便番号 所在地	TEL	FAX
1	益田市社会福祉協議会 指定訪問入浴介護事業所 社会福祉法人 益田市社会福祉協議会	〒698-0036 須子町 3 番 1 号	22-7256	23-4177

◆訪問リハビリテーション

要介護1～5の人：居宅での生活行為を向上させるために、理学療法士や、作業療法士、言語聴覚士が訪問によるリハビリテーションを行います。

要支援1・2の人：居宅での生活行為を向上させる訓練が必要な場合に、理学療法士や作業療法士、言語聴覚士が訪問により短期集中的なリハビリを行います。

	事業所・施設の名称 法人名称	郵便番号 所在地	TEL	FAX
1	医療法人 あすか 医療法人 あすか	〒698-0003 乙吉町口33番地	23-3320	23-3824
2	益田地域医療センター 医師会病院 公益社団法人 益田市医師会	〒699-3676 遠田町1917番地2	22-3611	22-0407
3	益田市立介護老人保健施設 くにさき苑 公益社団法人 益田市医師会	〒699-3676 遠田町1956番地8	22-1150	22-1237
4	医療法人 石見クリニック 医療法人 石見クリニック	〒698-0024 駅前町7番1号	23-2370	23-2371

◆訪問看護

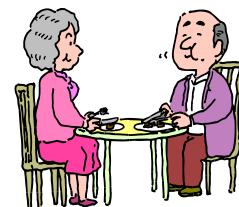
要介護1～5の人：疾患などを抱えている人について、看護師等が居宅を訪問して、療養上の世話や診療の補助を行います。

要支援1・2の人：疾患などを抱えている人について、看護師等が居宅を訪問して、介護予防を目的とした療養上の世話や診療の補助を行います。

	事業所・施設の名称 法人名称	郵便番号 所在地	TEL	FAX
1	益田市医師会訪問看護ステーション 公益社団法人 益田市医師会	〒699-3676 遠田町3721番地12	22-8540	22-6560
2	益田市国民健康保険診療施設 匹見澄川診療所 益田市	〒698-1221 匹見町澄川イ266番地6	56-0136	56-0136
3	益田市国民健康保険診療施設 匹見道川診療所 益田市	〒698-1201 匹見町道川イ134番地1	58-0007	58-0007
4	訪問看護ステーション 患風 株式会社 患風	〒698-0002 下本郷町221番地20	25-7571	25-7579
5	メディカル乙吉 訪問看護ステーション 合同会社 メディカル乙吉	〒698-0003 乙吉町イ695番地1	22-6308	22-6308
6	訪問ステーション 秋桜 株式会社 shizuka	〒699-5132 横田町2019番地	25-1605	25-1607
7	合同会社訪問看護ステーション 花 hana 合同会社訪問看護ステーション 花 hana	〒699-5132 横田町285番地8	31-5150	31-5160
8	訪問看護 ハレルヤ 株式会社ソウケン	〒698-0003 乙吉町イ334番地2	32-3011	32-3012

【短期間施設に入所して利用するサービス】

◆短期入所生活介護(ショートステイ)



要介護1～5の人：福祉施設に短期間（1～2週間）入所して、日常生活上の支援（食事、入浴、排泄等）などが受けられます。

要支援1・2の人：福祉施設に短期間入所して、介護予防を目的とした日常生活上の支援などが受けられます。

	事業所・施設の名称 法人名称	郵便番号 所在地	TEL	FAX
1	くしろ宝寿苑 社会福祉法人 梅寿会	〒698-0001 久城町 531 番地	31-2345	31-2348
2	特別養護老人ホーム 雪舟園 社会福祉法人 島根県社会福祉事業団	〒698-0045 かもしま北町 7 番地 3	22-5200	22-5307
3	万葉苑 社会福祉法人 梅寿会	〒698-0041 高津四丁目 6 番 40 号	22-8588	22-5070
4	益田市立特別養護老人ホーム美寿苑 社会福祉法人 益田市社会福祉協議会	〒698-0203 美都町都茂 1871 番地 9	52-3200	52-3201
5	匹見指定短期入所生活介護事業所 社会福祉法人 益田市社会福祉協議会	〒698-1211 匹見町匹見イ 1208 番地	56-7030	56-7033
6	ショートステイ たかつ 医療法人 金島胃腸科外科	〒698-0041 高津一丁目 7 番 11 号	31-1322	31-1306
7	介護複合施設 まとい 社会福祉法人 暁ほほえみ福祉会	〒698-0041 高津町イ 2559 番地 1	25-7350	25-7352

◆短期入所療養介護

要介護1～5の人：老人保健施設や医療施設に短期間（1～2週間）入所して医療上のケアを含む日常生活の支援や機能訓練、医師の診療などが受けられます。

要支援1・2の人：老人保健施設や医療施設に短期間入所して、介護予防を目的とした日常生活上の支援や機能訓練などが受けられます。

	事業所・施設の名称 法人名称	郵便番号 所在地	TEL	FAX
1	益田市立介護老人保健施設 くにさき苑 公益社団法人 益田市医師会	〒699-3676 遠田町 1956 番地 8	22-1150	22-1237
2	益田市医師会介護医療院 ふたば 公益社団法人 益田市医師会	〒699-3676 遠田町 1917 番地 2	22-3611	22-0407

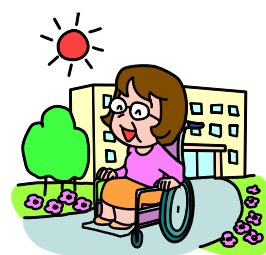
【在宅に近い暮らしをする】

◆特定施設入居者生活介護

要介護1～5の人：有料老人ホームなどに入居している高齢者に、日常生活上の支援や介護を提供します。

要支援1・2の人：有料老人ホームなどに入居している高齢者に介護予防を目的とした日常生活上の支援や介護を提供します。

	事業所・施設の名称 法人名称	郵便番号 所在地	TEL	FAX
1	あじさい本館 特定非営利活動法人 あじさい	〒698-0021 幸町3番5号	32-3030	32-0070
2	特定施設入居者生活介護 あじさい1号館 特定非営利活動法人 あじさい	〒699-3671 津田町1149番地6	31-7051	31-7052
3	清月の里 特定施設入居者生活介護事業所 社会福祉法人 希望の里福祉会	〒699-5132 横田町1751番地5	25-2408	25-2413
4	益田市立老人ホーム春日荘 社会福祉法人 益田市社会福祉協議会	〒698-0203 美都町都茂1871番地2	52-2338	52-2370
5	特定ケアハウス たかつ 医療法人 金島胃腸科外科	〒698-0041 高津一丁目7番11号	31-1322	31-1306
6	軽費老人ホームコーポ「ますだ」 社会福祉法人 梅寿会	〒698-0041 高津四丁目27番7号	23-1660	23-3505



【施設に入所する】

◆介護老人福祉施設(特別養護老人ホーム)

※要介護3～5の人が利用できます。(特例の方は要介護1・2でも利用可能)
寝たきりや認知症で、日常生活において常時介護が必要で、自宅では介護が困難な人が入所します。食事、入浴、排せつなどの日常生活介護や、療養上の世話が受けられます。

	事業所・施設の名称 法人名称	郵便番号 所在地	TEL	FAX
1	特別養護老人ホーム くしろ宝寿苑 社会福祉法人 梅寿会	〒698-0001 久城町531番地	31-2345	31-2348
2	特別養護老人ホーム 雪舟園 社会福祉法人 島根県社会福祉事業団	〒698-0045 かもしま北町7番地3	22-5200	22-5307
3	特別養護老人ホーム「ますだ」ハイツ 社会福祉法人 梅寿会	〒698-0041 高津四丁目6番40号	22-8588	22-5070
4	益田市立特別養護老人ホーム 美寿苑 社会福祉法人 益田市社会福祉協議会	〒698-0203 美都町都茂1871番地9	52-3200	52-3201
5	益田市立特別養護老人ホーム もみじの里 社会福祉法人 益田市社会福祉協議会	〒698-1211 匹見町匹見イ1208番地	56-7030	56-7033

◆介護老人保健施設(老人保健施設)

症状が安定している人に対し、医学的管理のもとで看護、介護、リハビリを行う施設です。医療上のケアやリハビリ、日常的介護を一体的に提供し、家庭への復帰を支援します。

	事業所・施設の名称 法人名称	郵便番号 所在地	TEL	FAX
1	益田市立介護老人保健施設 くにさき苑 公益社団法人 益田市医師会	〒699-3676 遠田町1956番地8	22-1150	22-1237

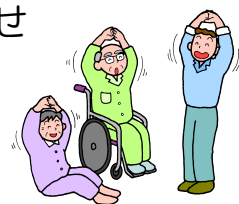
◆介護医療院

長期療養を必要とする人のための施設で、医療のほか、日常生活上の介護が一体的に受けられます。

	事業所・施設の名称 法人名称	郵便番号 所在地	TEL	FAX
1	益田市医師会介護医療院 ふたば 公益社団法人 益田市医師会	〒699-3676 遠田町1917番地2	22-3611	22-0407

【地域密着型サービス】 ※原則として他市町村のサービスは利用できません。

高齢者が住み慣れた地域での生活を続けるためには、身近な日常生活圏域ごとにサービスの拠点をづくり、支援していく必要があります。益田市の現状に合わせて整備する『地域密着型サービス』があります。



◆地域密着型通所介護（デイサービス） ※定員18人以下

要介護1～5：デイサービスセンター（日帰り介護施設）などで、食事、入浴などの日常生活上の支援や、生活行為向上ための支援を日帰りで行います。

	事業所・施設の名称 法人名称	郵便番号 所在地	TEL	FAX
1	デイサービスセンター共楽苑 社会福祉法人 わかくさ福祉会	〒698-2254 桂平町 107 番地 3	29-0085	29-0072
2	指定通所介護事業所 陽だまり 特定非営利活動法人 陽だまり	〒698-0034 赤城町 11 番 40 号	22-0526	22-0526
3	匹見指定通所介護事業所 社会福祉法人 益田市社会福祉協議会	〒698-1221 匹見町澄川イ 277 番地 1	56-0398	56-0383
4	デイサービスセンター 中吉田・しずかさんの家 株式会社 ひょうま	〒698-0042 中吉田町 508 番地 4	31-4534	31-4559
5	匹見指定もみじ通所介護事業所 社会福祉法人 益田市社会福祉協議会	〒698-1211 匹見町匹見イ 1208 番地	56-0397	56-0383
6	すこデイサービスとねりこ 社会福祉法人 須子福祉会	〒698-0036 須子町 27 番 16 号	23-0107	23-1748
7	デイサービス どんちっち またか鍼灸整骨院有限会社	〒698-0036 須子町 15 番 16 号	25-7765	25-7765
8	すこデイサービス第2とねりこ 社会福祉法人 須子福祉会	〒698-0036 須子町イ 334 番地 9	23-0107	23-1748
9	茶話本舗花のある家中吉田邸 株式会社 サンフラワーズ	〒698-0042 中吉田町 953 番地 3	25-7327	25-7328
10	デイサービスセンターひぐらし苑 社会福祉法人 暁ほほえみ福祉会	〒698-0411 波田町イ 584 番地 1	26-0044	26-0050
11	デイサービス なごみ ワンスクリエイト株式会社	〒698-0003 乙吉町イ 322 番地 7	22-7530	22-7537
12	益田市デイサービスセンター 湖水園 社会福祉法人西中国キリスト教社会事業団	〒698-0041 高津六丁目 18 番 25 号	23-7622	24-0966
13	デイサービス「まほろば」 医療法人 永瀬脳外科内科	〒698-0041 高津一丁目 36 番 7 号	25-7480	25-7481

14	益田市立美都デイサービスセンター 社会福祉法人 益田市社会福祉協議会	〒698-0203 美都町都茂 1195 番地	52-2870	52-2236
15	デイサービスセンターおりがみ 社会福祉法人 暁ほほえみ福祉会	〒698-0041 高津町イ 2559 番地 7	32-9590	32-9591
16	えびす NPO 法人 益田自立支援センター	〒699-3762 小浜町 468 番地 7	28-0022	28-0022

◆地域密着型介護老人福祉施設入所者生活介護

※要介護 3～5 の人が利用できます。（特例の方は要介護 1・2 でも利用可能）

定員が 30 人未満の小規模な特別養護老人ホームに入所する利用者が、食事、入浴、排せつなどの日常生活介護や、療養上の世話が受けられます。

	事業所・施設の名称 法人名称	郵便番号 所在地	TEL	FAX
1	特別養護老人ホーム 本郷園 社会福祉法人 芳清会	〒698-0002 下本郷町 440 番地	25-7100	25-7105
2	介護複合施設 まとい 社会福祉法人 暁ほほえみ福祉会	〒698-0041 高津町イ 2559 番地 1	25-7350	25-7352

◆地域密着型特定施設入居者生活介護

要介護 1～5 の人：定員が 30 人未満の小規模な介護専用の有料老人ホームなどに入居している高齢者に、日常生活上の支援や介護を提供します。

	事業所・施設の名称 法人名称	郵便番号 所在地	TEL	FAX
1	あすかケアホーム 医療法人 あすか	〒698-0043 中島町イ 1454 番地 1	25-7777	31-4520

◆看護小規模多機能型居宅介護

要介護 1～5 の人：小規模多機能型居宅介護と訪問看護を組み合わせ、通い・訪問・短期間の宿泊で介護や医療・看護のサービスを受けられます。

	事業所・施設の名称 法人名称	郵便番号 所在地	TEL	FAX
1	輝ららのさんぼ道 看護小規模多機能ホーム 有限会社 高村	〒699-3676 遠田町 2291 番地	24-1221	24-1222

◆小規模多機能型居宅介護：要介護1～5

(介護予防小規模多機能型居宅介護：要支援1・2の人)

通所を中心に、利用者の選択に応じて訪問系のサービスや泊まりのサービスを組み合わせ、多機能なサービスを受けられます。

	事業所・施設の名称 法人名称	郵便番号 所在地	TEL	FAX
1	小規模多機能ホーム ホリデイ・市原 堀 建設 株式会社	〒698-2142 市原町イ 434 番地 1	31-4455	31-4460
2	小規模多機能ホームにじヶ丘 社会福祉法人 いわうみ会	〒698-0003 乙吉町イ 758 番地 4	32-0620	22-8690
3	小規模多機能ホーム「すみよし」 医療法人 永瀬脳外科内科	〒698-0005 本町 3 番 19 号	23-6717	23-6718
4	小規模多機能ホームあんず 益美コンサルタント株式会社	〒698-0212 美都町仙道 681 番地 9	52-2340	52-2340
5	小規模多機能ホーム「まほろば」 医療法人 永瀬脳外科内科	〒698-0041 高津一丁目 36 番 7 号	25-7480	25-7481

◆定期巡回・随時対応型訪問介護看護：要介護1～5

日中と夜間を通じた複数回の定期訪問と随時の対応で、介護と看護を一体的に提供します。

	事業所・施設の名称 法人名称	郵便番号 所在地	TEL	FAX
1	定期巡回・随時対応型訪問介護・看護 ステーションつむぎ 社会福祉法人 暁ほほえみ福祉会	〒698-0041 高津町イ 2559 番地 1	25-7300	25-7301

◆認知症対応型共同生活介護：要介護1～5

(介護予防認知症対応型共同生活介護：要支援2の人)

※要支援1の人は利用できません。

認知症高齢者が、共同生活をする住宅で、スタッフの介護を受けながら、食事・入浴などの介護や支援、機能訓練を受けられます。

	事業所・施設の名称 法人名称	郵便番号 所在地	TEL	FAX
1	グループホーム ひなたぼっこ・えびすヶ丘 株式会社 ひょうま	〒698-0002 下本郷町 705 番地 29	31-1250	31-1248
2	グループホーム あじさい 特定非営利活動法人 あじさい	〒698-0021 幸町 2 番 37 号	31-0206	31-0178
3	グループホーム ひなたぼっこ 特定非営利活動法人 ひなたぼっこ	〒698-0041 高津四丁目 11 番 16 号	高津1 23-7777 高津2 32-0121	23-5557
4	グループホーム もやいの家うのはな 医療法人社団 水澄み会	〒699-3676 遠田町 179 番地 2	31-7355	31-7346
5	グループホームこもれびの郷 社会福祉法人 こもれび福祉会	〒699-5132 横田町 710 番地	25-2515	31-5202
6	グループホーム ひなたぼっこ・向横田 株式会社 ひょうま	〒699-5134 向横田町イ 805 番地 1	25-1722	25-1723
7	グループホーム ひなたぼっこ・美都 株式会社 ひょうま	〒698-0204 美都町山本イ 2 番地 3	1階 52-7081 2階 52-7355	52-7082
8	益美コンサルタント株式会社：介護 事業部 グループホーム あんず 益美コンサルタント 株式会社	〒698-0212 美都町仙道 681 番地 2	52-7171	52-7171
9	グループホーム 悠心彩・中西 堀 建設 株式会社	〒698-2142 市原町イ 434 番地 1	31-4455	31-4460
10	すいせんの郷 株式会社 芳清	〒699-3506 西平原町 534 番地 6	27-0610	27-0628
11	グループホーム さくら 社会医療法人 正光会	〒698-0041 高津四丁目 26 番 29 号	25-7811	22-8766
12	輝ららのさんぼ道 グループホーム 有限会社 高村	〒699-3676 遠田町 2291 番地	24-1221	24-1222
13	グループホームさくら 2号館 社会医療法人 正光会	〒698-0041 高津四丁目 26 番 29 号	25-7811	22-8766

【在宅での暮らしを支える】

◆福祉用具貸与

要介護1～5の人：日常生活の自立を助けるための、福祉用具（下記の品目）をレンタルするサービスです。

要支援1・2の人：福祉用具のうち介護予防に役立つものについて貸与します。

サービス費用のめやす ※利用者負担は費用の原則1割～3割になります。

※利用できる上限内で、実際に貸与に要した費用に応じて異なります。

<要支援1・2、要介護1～5までの全ての人利用できるもの>

- ①手すり（工事をとみなわないもの）②スロープ（工事をとみなわないもの）③歩行器
④歩行補助つえ

<原則として要介護2～5の人のみ利用できるもの>

（原則として要支援1・2、要介護1の人は利用できません。）

- ①車いす②車いす付属品（電動補助装置など）③特殊寝台④特殊寝台付属品（サイドレール・マットレスなど）⑤床ずれ防止用具（エアーマットなど）⑥体位変換器（起き上がり補助装置含む）⑦認知症老人徘徊感知機器（離床センサー含む）⑧移動用リフト（つり具除く）立ち上がり椅子、入浴用リフト、段差解消機階段移動用リフトなども該当します。

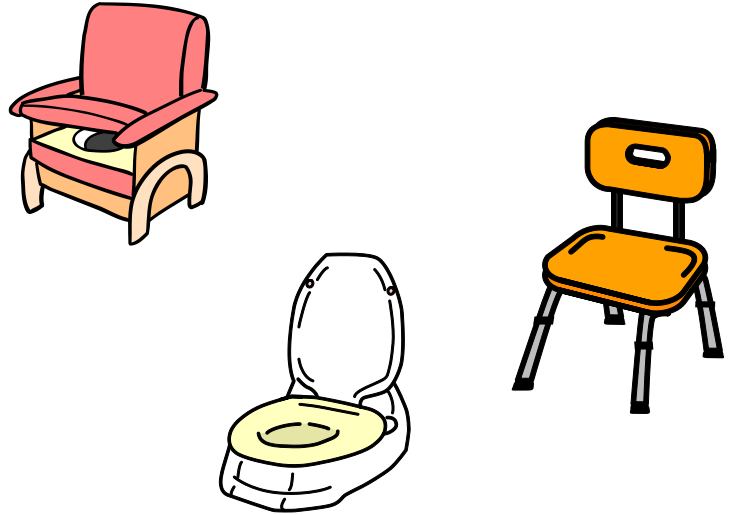
	事業所・施設の名称 法人名称	郵便番号 所在地	TEL	FAX
1	有限会社 椋木商会 有限会社 椋木商会	〒698-0021 幸町4番63号	22-0374	22-0378
2	(株)ハーツ ハートケア事業部 株式会社 ハーツ	〒698-0046 かもしま東町4番地15	32-3083	32-3084
3	ダスキンヘルスレント 島根西ステーション 株式会社 ひょうま	〒698-2142 市原町イ597番地2	32-0080	32-0081
4	株式会社 三浦溶材 株式会社 三浦溶材	〒698-0041 高津五丁目27番11号	22-7191	23-6990
5	益田福祉用具事業所 さくらんぼ 益田市訪問看護・介護ステーション 株式会社 さくらんぼ	〒698-0024 駅前町3番19号	23-3408	23-3408
6	株式会社 原商 益田事業所 株式会社 原商	〒699-3676 遠田町2680番地	27-1239	27-0122

◆特定福祉用具販売（福祉用具購入費の支給）

要介護1～5の人、要支援1・2の人：入浴や排泄などに使用する福祉用具を購入した場合、年間10万円を限度として福祉用具購入費を原則7割～9割分支給します。

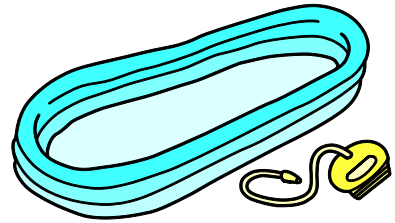
※申請が必要です。

- 腰掛便座
- 入浴補助用具
- 自動排泄処理装置の交換可能部品
- 排泄予測支援機器
- 簡易浴槽
- 移動用リフトのつり具



【貸与と販売の選択制の対象となる福祉用具】

- 固定用スロープ
- 歩行器（歩行車を除く）
- 単点杖（松葉づえを除く）
- 多点杖



◆住宅改修費支給

要介護1～5の人、要支援1・2の人：手すりの取り付けや段差解消などの住宅改修をした際、20万円を上限に原則7割～9割分費用を支給します。

※事前の申請が必要になります。事後では支給されません。

