

# 事業基礎情報（公表用）



主たる申請団体	島根県益田市	総人口	632,228人	総事業費	284,691千円
従たる申請団体	島根県、島根県津和野町、島根県吉賀町				
概要	行政サービスにおけるデジタル化は進んでいるが、データが統一されておらず、更には、各市町における限定的な利活用に留まっており、市町間の連携が進んでいない状況にある。この度、益田市、津和野町、吉賀町では、生活圏を共にする1市2町が統一した設計にてデータ連携基盤を導入し、圏域内のデータ流通、連携を促進することで、圏域住民が参画する地域振興が活性化することを目的としている。将来的には県内に拡大することで県民のWell-Beingの向上を推進する。				

背景・対応方針

益田市、津和野町、吉賀町の1市2町で構成される益田地区広域市町村圏は、高津川を核とした流域振興に取り組んでおり、流域資源を次世代に継承することが求められる。

一方で、林業や防災、道路管理等の分野ではデジタル化が十分に進んでおらず、情報や手続きが自治体・部局ごとに分散して管理されている。このため、林業従事者は施業や搬出の検討に多くの確認作業や現地対応を要し、森林所有者（住民）も境界確認等で立会や来庁の負担を抱えている。こうした負担の増大が、圏域振興の妨げとなっている。

課題

圏域内の流域資源データのデータ化と、市町を超えたデータ利活用ができる仕組みを構築することが必要。

解決方法

データ連携基盤を導入し、各サービスを相互利用することで圏域内のデータ利活用を促進し、林業を中心とした山間部の地域産業を高度化し、防災・生活の安全性はもとより地域活性化を図る。



- ・防災活動の活性化と効率化
- ・林業事業者の負担軽減、林業の活性化
- ・圏域内での円滑な道路データの利活用

**圏域住民のWell-Beingの向上、将来的には、県民のWell-Beingの向上を目指す。**

主たる申請団体	島根県益田市	総人口	632,228人	総事業費	284,691千円
従たる申請団体	島根県、島根県津和野町、島根県吉賀町				
概要	益田市、津和野町、吉賀町の1市2町で構成される益田地区広域市町村圏は、高津川を核とした流域振興に取り組んでおり、流域資源を次世代に継承することが求められている。一方で、デジタル化が遅れており、手続きが煩雑化しており、林業事業者や住民負担が大きい。その観点から、森林・道路・防災等の空間情報を統合したデータ連携基盤を整備し、広く圏域の住民にサービスを提供することで、林業を中心とした山間部の地域産業を高度化し、防災・生活の安全性はもとより地域活性化を図る。				

**高津川流域**

益田地区広域市町村圏事務局は、益田地区広域振興事業計画に基づき、高津川を核とし流域資源を最大限に活用し次世代に継ぐべき効果的な諸政策を推進している。  
 その中で、高津川流域活性化推進地域協議会においては、益田市・津和野町・吉賀町・島根県の行政のみならず、農林漁業団体・商工会議所・商工会・NPO法人・民間企業が参加し圏域振興を進めている。また、各事業においては、圏域内外の住民が参画し実施している。

**圏域の問題**

その際に、上流側流域で主となる林業事業者より、森林資源データにおいて、津和野町は先行して導入しているが、益田市・吉賀町は未導入でありデジタル化されていない。更には、林業事業者が施業する山林は行政境を跨ぐことが多く、1市2町での統一されたデータ提供を強く求められている。  
 高津川流域では、圏域住民は同じ生活圏にて居住しているにも関わらず、行政境による道路管理により、道路情報が自治体単位の限られたものとなっている。そのため、それぞれの道路情報・交通情報を確認する必要があり、圏域住民の負担が大きく、防災や流域振興の妨げとなっている。

**高津川流域における問題と課題の整理**

- ・市町単位での情報発信となっており、統一されたデータサービスでないことから圏域住民には不便
- ・市町ごとに、デジタル化されているものと、されていないものがありサービスが異なる
- ・道路台帳、森林資源データの連携がなく、林業事業者における事業管理がデジタル化されない

**高津川流域データ連携基盤**

県内19市町村に拡大を検討している。  
 高津川流域でデータ連携基盤を導入し、公開型GIS及び市民投稿サービスと連携する。更には、セットするデータの高度化を図り、圏域住民と圏域事業者により多くの情報を提供する。結果、圏域振興を加速させ、持続可能な圏域住民の生活を保持出来る。

サービス名	安全情報サービス	事業費	16,184千円
ターゲット	災害対応に関わる関係者（消防団、公民館職員等）、一般住民、観光客		

サービス内容	
--------	--

### 問題・課題

- 避難所、道路規制、気象情報、有害鳥獣の出没情報が、自治体ごと・媒体ごとに個別に発信されており、住民が必要な情報を一度に把握できない状況が続いている。
- 生活圏が市町を越えて広がっているにもかかわらず、住民は複数の情報源を自ら探し、内容を照らし合わせて判断しなければならない。このことが、災害時や有害鳥獣出没時における判断の遅れや、不安感の増大につながっている。
- 住民が「今、自分の周辺で何が起きているのか」を直感的に把握できるよう、防災と生活安全に関する情報を生活圏単位で整理・提供する必要がある。
- 情報を単に発信するだけでなく、住民が日常的に確認し、行動判断に活用できる形で提供する仕組みを構築することが求められる。

### 利便性

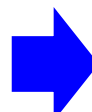
- 情報源を探し回る必要がなくなる
- 自宅周辺や移動経路の安全状況を即座に確認できる
- 災害時・出没時に判断に迷わなくなる
- 日常的に安全確認ができ、不安が軽減される

### 裨益効果

- 避難行動や注意行動が早まり、人的被害の抑制につながる
- 生活安全に対する住民の安心感が向上し、防災意識が日常的に高まり、被害軽減につながる
- 多くの住民が同じ情報を共有でき、情報格差の軽減につながる
- 住民の意見を反映して改善し使いやすいサービスが維持される

### 解決方法

- 防災情報（避難所、道路規制、気象情報）と有害鳥獣出没情報を統合
- 生活圏単位で空間データとして地図上に可視化
- 市町を越えた情報を同一画面で確認可能
- スマートフォン等から住民が平常時・災害時に利用可能
- 自治会や地域自治組織を通じて、デジタル機器が不慣れた住民の声も収集し、提供方法や表示内容の改善



☑ 上記サービスの実装にあたり、国による他の補助金等の対象となる可能性のある事業は、当該補助金等を利用することについて確認した

サービス名	森林情報サービス	事業費	136,395千円
ターゲット	林業事業者、森林施業・森林所有者（住民）に関わる人		
サービス内容			

### 問題・課題

- 高津川流域の林業分野では、森林資源、林道、地形、施業履歴等の情報が分散して管理されており、林業事業者は施業や搬出の判断を、現地確認や経験に依存して行っている。
- 森林所有者（住民）にとっても、自らの森林や境界の位置を把握しづらく、施業や境界確認のたびに立会や現地対応を求められる状況が続いている。
- 林業事業者や森林所有者が、必要な情報を空間データとして容易に把握し、現地に行かずとも施業・搬出の検討ができる環境を整備する必要がある。
- 担い手不足が進む中でも、少ない人手で効率的に森林管理を継続できる仕組みを構築することが求められている。

### 利便性

- 現地確認や移動回数が減る
- 施業・搬出計画を短時間で検討できる
- 経験や勘に頼らない判断が可能になる
- 住民の立会や確認作業の負担が軽減される

### 裨益効果

- 林業施業の効率化が進む
- 林業経営の収益性・継続性が向上する
- 担い手不足下でも事業継続がしやすくなる
- 適切な森林管理が進み、災害予防にも寄与する

### 解決方法

- 森林資源、地形、林道、施業履歴をデータ連携基盤に集約
- 公開型GISを通じて事業者・住民が空間データとして利用
- 施業計画・搬出計画の検討をデータ上で実施(時間の短縮)
- 境界や森林位置を可視化し共有



任意の範囲を選択



範囲内の予測収量を算出し、表に出力

林道名	林道ID	林道長	林道幅	林道高	林道傾	林道曲	林道面	林道積	林道容	林道積	林道容
林道1	001	100	10	10	10	10	1000	1000	1000	1000	1000
林道2	002	150	15	15	15	15	1500	1500	1500	1500	1500
林道3	003	200	20	20	20	20	2000	2000	2000	2000	2000
林道4	004	250	25	25	25	25	2500	2500	2500	2500	2500
林道5	005	300	30	30	30	30	3000	3000	3000	3000	3000
林道6	006	350	35	35	35	35	3500	3500	3500	3500	3500
林道7	007	400	40	40	40	40	4000	4000	4000	4000	4000
林道8	008	450	45	45	45	45	4500	4500	4500	4500	4500
林道9	009	500	50	50	50	50	5000	5000	5000	5000	5000
林道10	010	550	55	55	55	55	5500	5500	5500	5500	5500
林道11	011	600	60	60	60	60	6000	6000	6000	6000	6000
林道12	012	650	65	65	65	65	6500	6500	6500	6500	6500
林道13	013	700	70	70	70	70	7000	7000	7000	7000	7000
林道14	014	750	75	75	75	75	7500	7500	7500	7500	7500
林道15	015	800	80	80	80	80	8000	8000	8000	8000	8000
林道16	016	850	85	85	85	85	8500	8500	8500	8500	8500
林道17	017	900	90	90	90	90	9000	9000	9000	9000	9000
林道18	018	950	95	95	95	95	9500	9500	9500	9500	9500
林道19	019	1000	100	100	100	100	10000	10000	10000	10000	10000
林道20	020	1050	105	105	105	105	10500	10500	10500	10500	10500
林道21	021	1100	110	110	110	110	11000	11000	11000	11000	11000
林道22	022	1150	115	115	115	115	11500	11500	11500	11500	11500
林道23	023	1200	120	120	120	120	12000	12000	12000	12000	12000
林道24	024	1250	125	125	125	125	12500	12500	12500	12500	12500
林道25	025	1300	130	130	130	130	13000	13000	13000	13000	13000
林道26	026	1350	135	135	135	135	13500	13500	13500	13500	13500
林道27	027	1400	140	140	140	140	14000	14000	14000	14000	14000
林道28	028	1450	145	145	145	145	14500	14500	14500	14500	14500
林道29	029	1500	150	150	150	150	15000	15000	15000	15000	15000
林道30	030	1550	155	155	155	155	15500	15500	15500	15500	15500
林道31	031	1600	160	160	160	160	16000	16000	16000	16000	16000
林道32	032	1650	165	165	165	165	16500	16500	16500	16500	16500
林道33	033	1700	170	170	170	170	17000	17000	17000	17000	17000
林道34	034	1750	175	175	175	175	17500	17500	17500	17500	17500
林道35	035	1800	180	180	180	180	18000	18000	18000	18000	18000
林道36	036	1850	185	185	185	185	18500	18500	18500	18500	18500
林道37	037	1900	190	190	190	190	19000	19000	19000	19000	19000
林道38	038	1950	195	195	195	195	19500	19500	19500	19500	19500
林道39	039	2000	200	200	200	200	20000	20000	20000	20000	20000
林道40	040	2050	205	205	205	205	20500	20500	20500	20500	20500
林道41	041	2100	210	210	210	210	21000	21000	21000	21000	21000
林道42	042	2150	215	215	215	215	21500	21500	21500	21500	21500
林道43	043	2200	220	220	220	220	22000	22000	22000	22000	22000
林道44	044	2250	225	225	225	225	22500	22500	22500	22500	22500
林道45	045	2300	230	230	230	230	23000	23000	23000	23000	23000
林道46	046	2350	235	235	235	235	23500	23500	23500	23500	23500
林道47	047	2400	240	240	240	240	24000	24000	24000	24000	24000
林道48	048	2450	245	245	245	245	24500	24500	24500	24500	24500
林道49	049	2500	250	250	250	250	25000	25000	25000	25000	25000
林道50	050	2550	255	255	255	255	25500	25500	25500	25500	25500
林道51	051	2600	260	260	260	260	26000	26000	26000	26000	26000
林道52	052	2650	265	265	265	265	26500	26500	26500	26500	26500
林道53	053	2700	270	270	270	270	27000	27000	27000	27000	27000
林道54	054	2750	275	275	275	275	27500	27500	27500	27500	27500
林道55	055	2800	280	280	280	280	28000	28000	28000	28000	28000
林道56	056	2850	285	285	285	285	28500	28500	28500	28500	28500
林道57	057	2900	290	290	290	290	29000	29000	29000	29000	29000
林道58	058	2950	295	295	295	295	29500	29500	29500	29500	29500
林道59	059	3000	300	300	300	300	30000	30000	30000	30000	30000
林道60	060	3050	305	305	305	305	30500	30500	30500	30500	30500
林道61	061	3100	310	310	310	310	31000	31000	31000	31000	31000
林道62	062	3150	315	315	315	315	31500	31500	31500	31500	31500
林道63	063	3200	320	320	320	320	32000	32000	32000	32000	32000
林道64	064	3250	325	325	325	325	32500	32500	32500	32500	32500
林道65	065	3300	330	330	330	330	33000	33000	33000	33000	33000
林道66	066	3350	335	335	335	335	33500	33500	33500	33500	33500
林道67	067	3400	340	340	340	340	34000	34000	34000	34000	34000
林道68	068	3450	345	345	345	345	34500	34500	34500	34500	34500
林道69	069	3500	350	350	350	350	35000	35000	35000	35000	35000
林道70	070	3550	355	355	355	355	35500	35500	35500	35500	35500
林道71	071	3600	360	360	360	360	36000	36000	36000	36000	36000
林道72	072	3650	365	365	365	365	36500	36500	36500	36500	36500
林道73	073	3700	370	370	370	370	37000	37000	37000	37000	37000
林道74	074	3750	375	375	375	375	37500	37500	37500	37500	37500
林道75	075	3800	380	380	380	380	38000	38000	38000	38000	38000
林道76	076	3850	385	385	385	385	38500	38500	38500	38500	38500
林道77	077	3900	390	390	390	390	39000	39000	39000	39000	39000
林道78	078	3950	395	395	395	395	39500	39500	39500	39500	39500
林道79	079	4000	400	400	400	400	40000	40000	40000	40000	40000
林道80	080	4050	405	405	405	405	40500	40500	40500	40500	40500
林道81	081	4100	410	410	410	410	41000	41000	41000	41000	41000
林道82	082	4150	415	415	415	415	41500	41500	41500	41500	41500
林道83	083	4200	420	420	420	420	42000	42000	42000	42000	42000
林道84	084	4250	425	425	425	425	42500	42500	42500	42500	42500
林道85	085	4300	430	430	430	430	43000	43000	43000	43000	43000
林道86	086	4350	435	435	435	435	43500	43500	43500	43500	43500
林道87	087	4400	440	440	440	440	44000	44000	44000	44000	44000
林道88	088	4450	445	445	445	445	44500	44500	44500	44500	44500
林道89	089	4500	450	450	450	450					

サービス名	道路情報サービス	事業費	95,336千円
ターゲット	住民、生活安全担当職員		
サービス内容			

### 問題・課題

- 林道や市道、作業道の通行可否や損傷状況について、現状では平常時の状態を示す基準データが十分に整理されておらず、災害後や異常時に「どこが、どの程度変化したか」を判断しづらい状況がある。
- 道路の被災状況や損傷の有無について、現地確認に頼らざるを得ず、判断や対応に時間を要しており、結果として、通行判断の遅れ等が発生している。
- 平常時の道路状態を示す基準データを整備・蓄積し、災害後や異常時の状況と比較できる環境を構築する必要がある。
- 住民や林業事業者が、「今、通れるのか」「どのルートが安全か」を現地に行かずに判断できる仕組みを整備することが求められている。
- 林道や市道、作業道の通行可否や損傷状況について、情報が整理されておらず、実際に現地へ行かなければ状況が分からない。

### 利便性

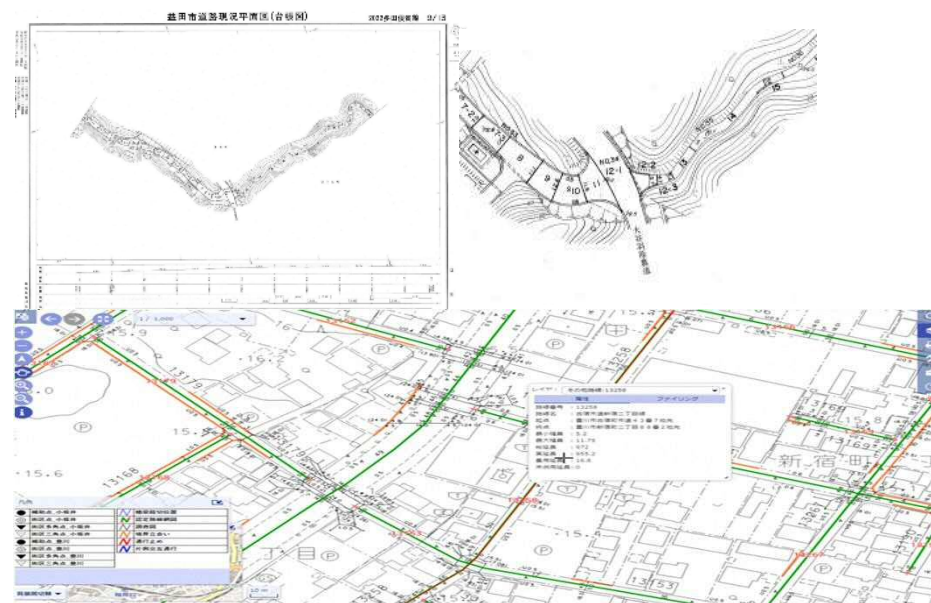
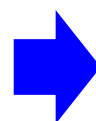
- 行く前に通行可否を確認できる
- 引き返しや遠回りが減る
- 安全なルートを事前に選択できる
- 移動や作業の計画が立てやすくなる

### 裨益効果

- 災害時の初動対応や復旧判断が円滑に行える
- 事故や危険な通行の回避につながる
- 林業等の作業効率が向上する
- 住民生活と産業活動の安全性が高まる

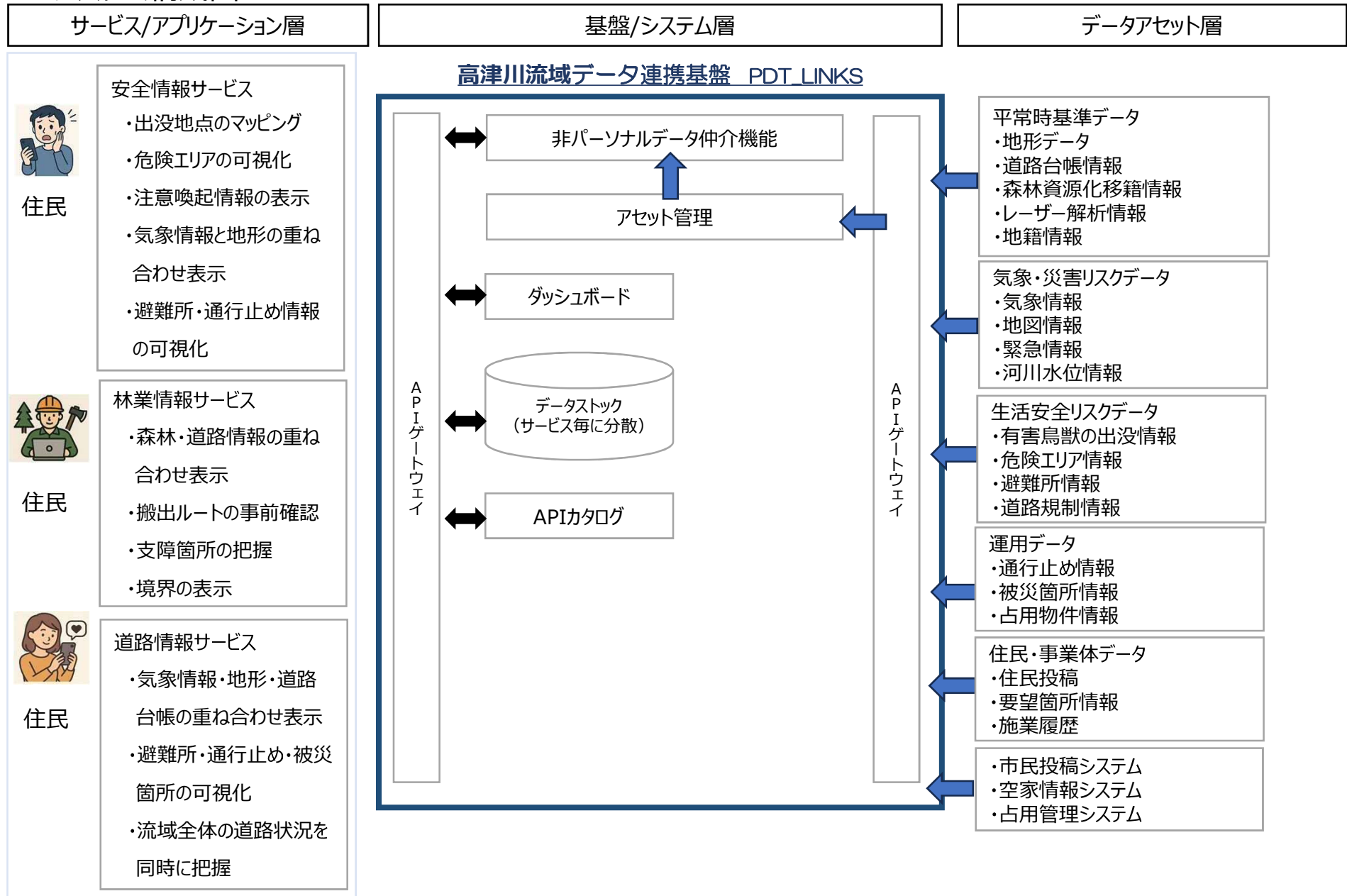
### 解決方法

- 道路台帳、通行規制、損傷情報をデータ連携基盤で統合
- 現在の通行状況を地図上で可視化
- 林道・市道・作業道を横断的に確認可能
- 最新情報を随時反映し共有
- 災害後や異常時には、最新の道路情報を重ね合わせることで、被災前後の状態を比較し、変化箇所を把握できる環境の提供。



☑ 上記サービスの実装にあたり、国による他の補助金等の対象となる可能性のある事業は、当該補助金等を利用することについて確認した

## ■ システム構成図



概要

益田市、津和野町、吉賀町の1市2町でデジタル連携基盤（非パーソナル）を導入し、公開型GISを整理する。また、セットするデータを更新し圏域住民への情報発信サービスの充実を図る。その際には、島根県データ連携基盤ビジョンに準拠する。将来的には、島根県が導入するデータ連携基盤（パーソナル・非パーソナル）と調整し、テナント環境の拡張・相互接続することにより、圏域住民へのサービスを拡大、また、利用者を島根県内全域に拡大させていく。

高津川流域データ連携基盤（非パーソナル）

※本申請は、既存システム・将来計画を除く  
但し、既存システムとのAPIは含む

【将来計画】

利用者

サービス利用者（圏域住民・事業者・行政）

サービス利用者  
（県民・県及び19市町村の行政）

サービス

安全情報サービス

森林情報サービス

道路情報サービス

既存サービス

防災アプリ・児童支援・オンライン手続き・  
高齢者フレイル予約サービス・電子申請 等

API

API

API

API

API

データ連携基盤

データ連携基盤（非パーソナル） PDT\_LINKS

サービス連携・認証・マネジメント・外部データ連携・アセットマネジメント  
セキュリティ

テナント機能・相互接続

パーソナル・非パーソナル

共通ID

データブローカー

データアセット

API

API

API

API

API

API

防災データ  
益田市・津和野町  
・吉賀町

ALANDIS+  
森林資源  
データ  
益田市・津和野町  
・吉賀町

道路台帳  
データ  
益田市・津和野町  
・吉賀町

【既存システム】  
ALANDIS+  
道路情報管理  
GIS  
路線網図・占用物件・  
都市計画図・ハザード  
マップ等

市民投稿  
サービス

自治体データ・民間データ

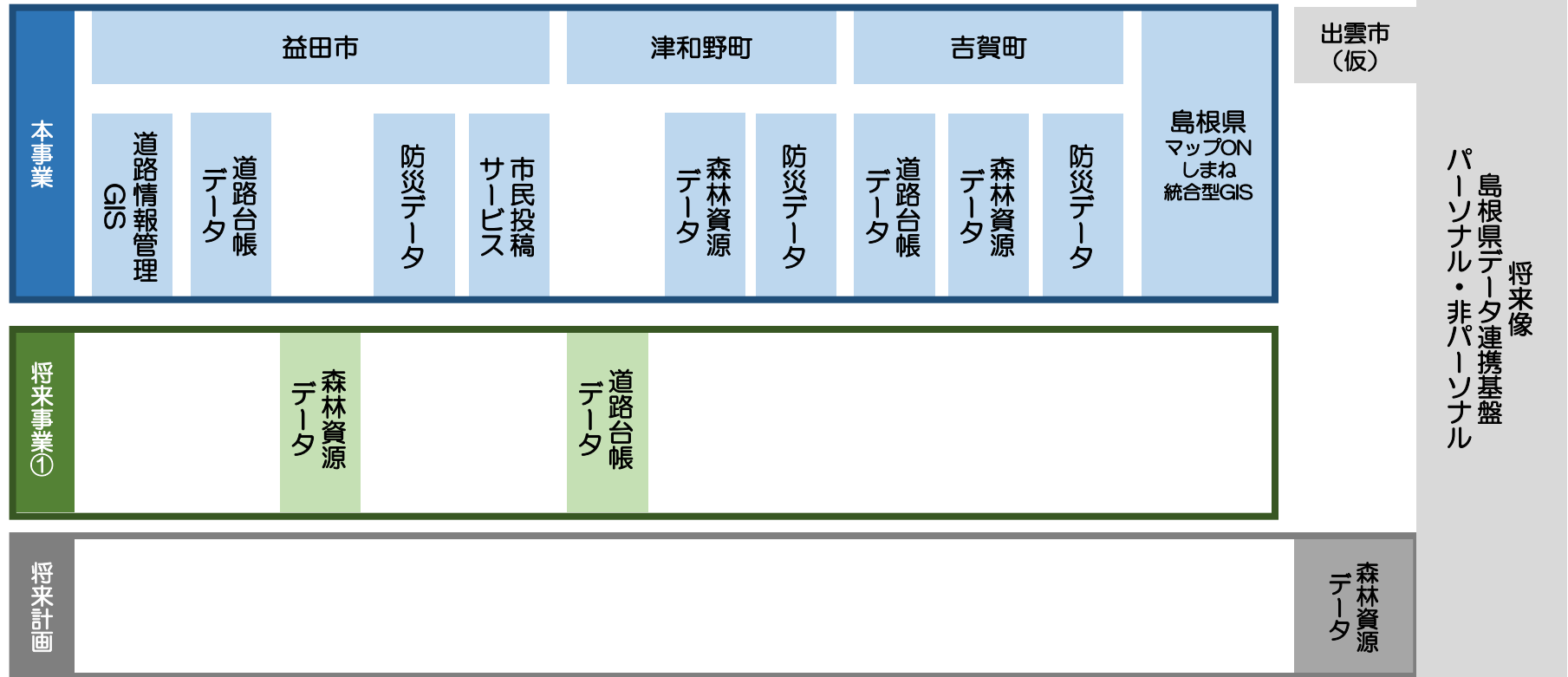
概要

益田市、津和野町、吉賀町にて、高津川流域 データ連携基盤（非パーソナル）を導入及び基盤データとなる圏域内地整データを生成しセットする。1市2町の防災データ、吉賀町の道路・森林データを先行してアセットする。あわせて、島根県の統合型GISのデータをセットする。次に、益田市・津和野町・吉賀町の道路・森林データを先行してアセットする。将来的には、出雲市の森林データをセットし、島根県内全域に拡大していく。

データアセット計画

サービス利用者（圏域住民・事業者・行政）

データ連携基盤（非パーソナル） PDT\_LINKS



概要

益田市、津和野町、吉賀町にて、高津川流域データ連携基盤（非パーソナル）を導入及び基盤データとなる圏域内地整データを生成しセットする。1市2町の防災データ、吉賀町の道路・森林データを先行してアセットする。あわせて、島根県の統合型GISのデータをセットする。次に、益田市・津和野町・吉賀町の道路・森林データを先行してアセットする。将来的には、出雲市の森林データをセットし、島根県内全域に拡大していく。

データアセット計画

