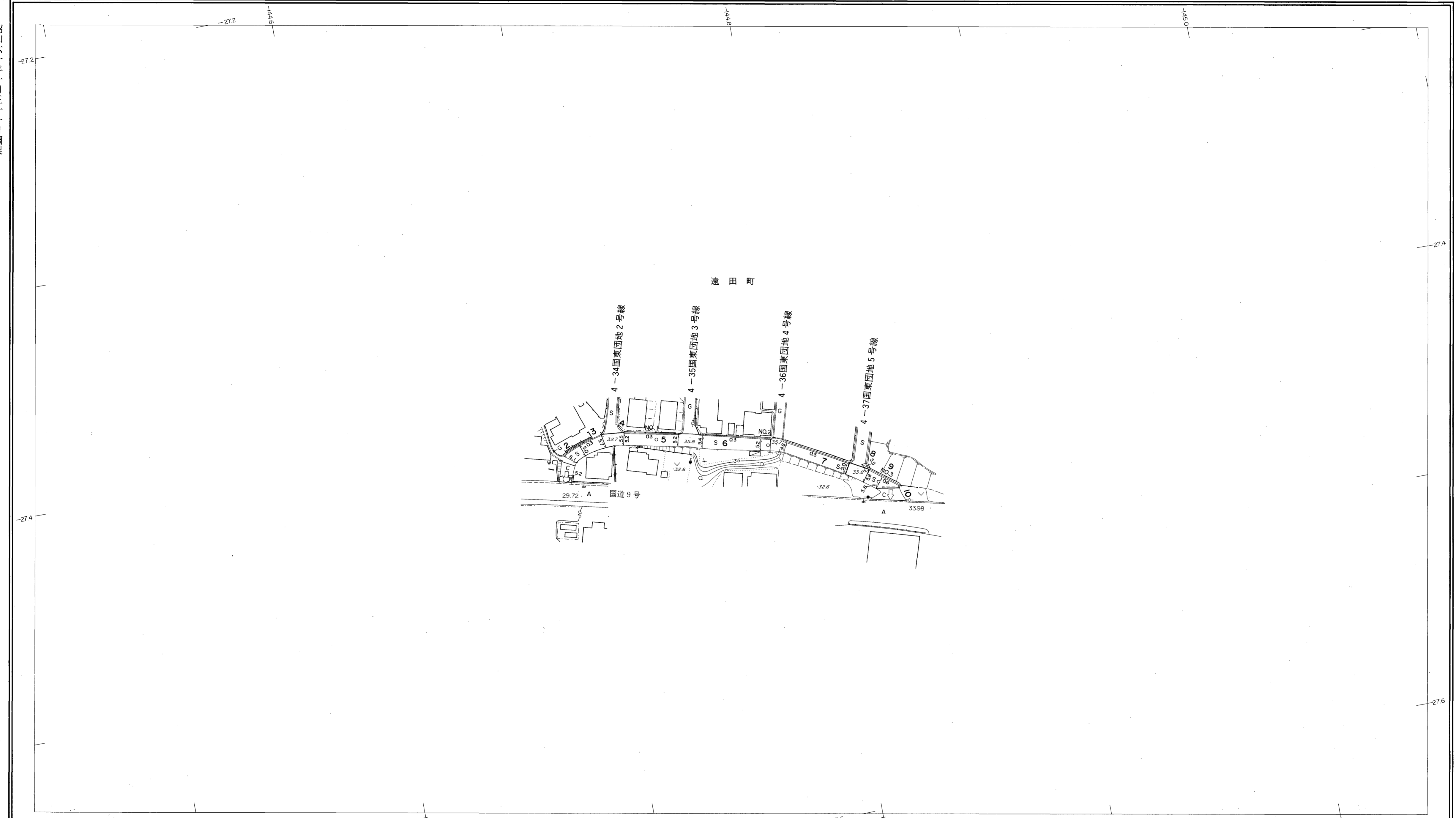
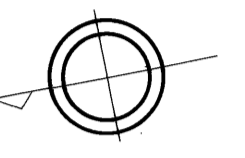


# 益田市道路現況平面図(台帳図)

4-33国東団地1号線 1/1

昭和六十年十月三十一日調製  
昭和六十一年三月三十一日調製

行政区画  
島根県  
益田市



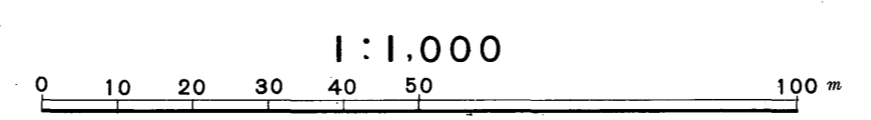
勾配	100%	1.8%	4.2%	0.2%
幅員	5.2	5.2	5.2	5.8
距離	0.0	50.0	100.0	150.0
曲線	R=10			R=5
路面	C	S		C

株式会社バスコ調製

益田市

撮影 昭和59年5月  
測図 昭和60年10月オートグラフA7, ステレオプロッターA8  
修正 昭和61年4月

座標系 第三系  
等高線間隔 1m



この地図は、建設省国土地理院長の承認を得て、同院所管の測量標及び測量成果(基準点)を使用して調製したものである。  
(承認番号) 昭58. 中公第 83 号