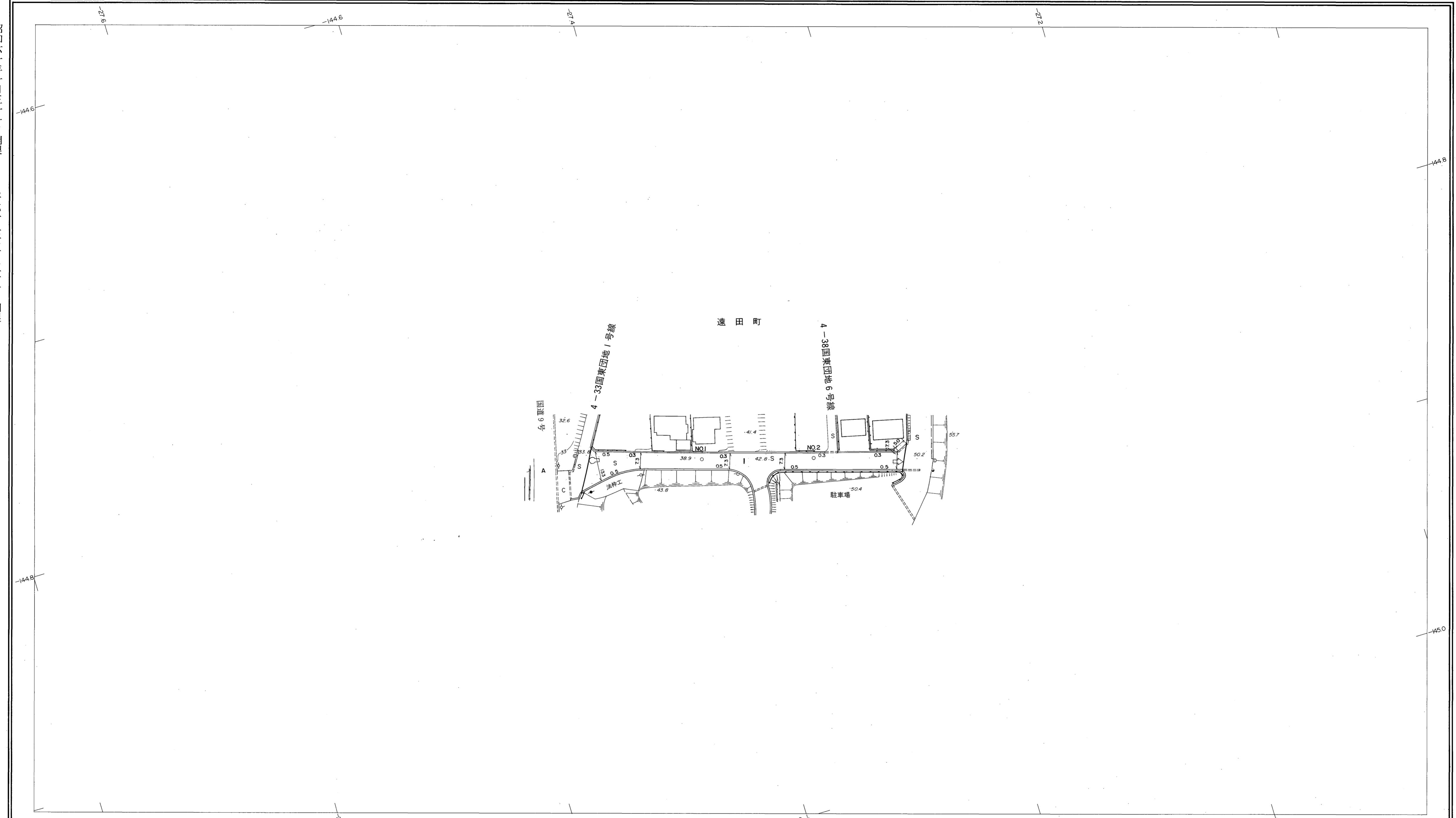
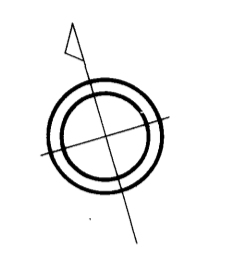


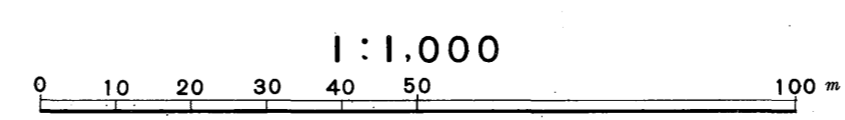
益田市道路現況平面図(台帳図)

4-37国東団地5号線 1/1

行政区画
島根県
益田市



勾配	11.0% 11.4% 11.2%			
幅員	19.7	7.3	7.3	7.3
距離	0.0	5.00	10.00	14.33
曲線	—			
路面	S			



昭和六十年十月三十一日調製
昭和六十一年三月三十一日調製
平成二年三月三十一日調製
平成九年三月三十一日調製

平成十二年三月三十一日調製

株式会社バスコ調製

撮影 昭和59年5月
測図 昭和60年10月オートグラフA7, ステレオプロッターA8
修正 昭和61年4月
修正 平成2年3月
修正 平成9年3月
修正 平成12年3月

座標系 第三系
等高線間隔 1m

この地図は、建設省国土地理院長の承認を得て、同院所管の測量標及び測量成果(基準点)を使用して調製したものである。
(承認番号) 昭58. 中公第 83 号

益
田
市