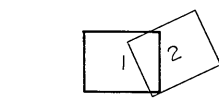


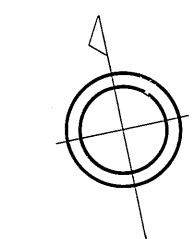
益田市道路現況平面図(台帳図)

2003西平原線 1/4

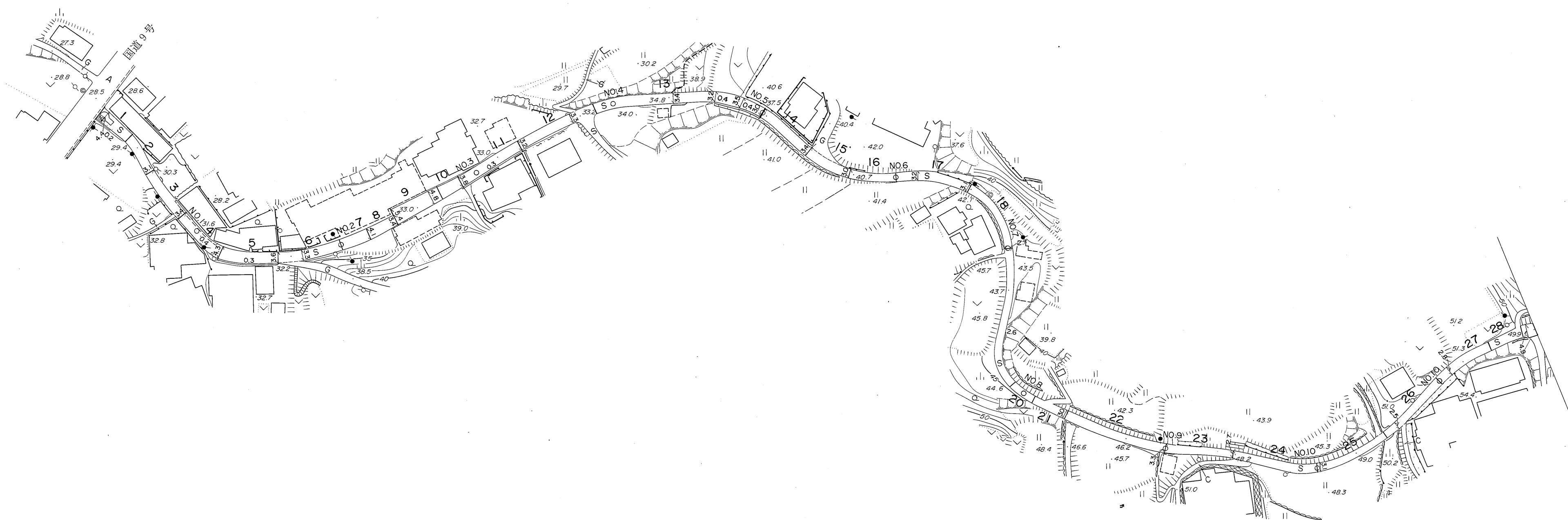


行政区画

島根県
益田市



西平原町



勾配	6.2%		1.8%		1.0%		1.0%		8.0%		8.6%		2.8%		3.2%		4.0%		3.4%		5.6%		2.8%	
幅員	4.4	3.4	3.6	3.4	3.4	3.0	3.0	2.7	2.4	3.3	3.1	3.0	4.2											
距離	0.0	50.0	100.0	150.0	200.0	250.0	300.0	350.0	400.0	450.0	500.0	550.0	596.0											
曲線			R=20						R=15															
路面	S																							

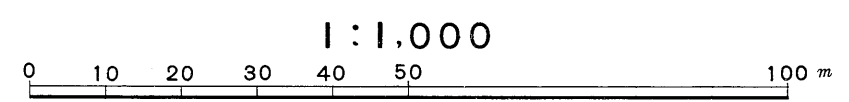
益
田
市

昭和六十一年十月三十一日調製
平成六年三月三十一日調製
平成二十年三月三十一日調製
平成三十一年三月三十一日調製

株式会社パスコ調製

撮影 昭和 59 年 5 月
測図 昭和 60 年 10 月オートグラフA7, ステレオプロッターA8
修正 平成 20 年 3 月
修正 平成 31 年 3 月

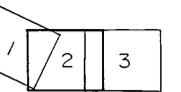
座標系 第III系
等高線間隔 1m



この地図は、建設省国土地理院長の承認を得て、同院所管の測量標及び測量成果(基準点)を使用して調製したものである。
(承認番号) 昭58. 中公第 83 号

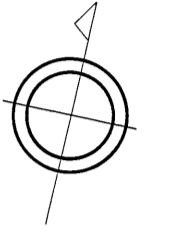
益田市道路現況平面図(台帳図)

昭和六十年十月三十一日調製
平成六年三月三十一日調製
平成三十年三月三十一日調製

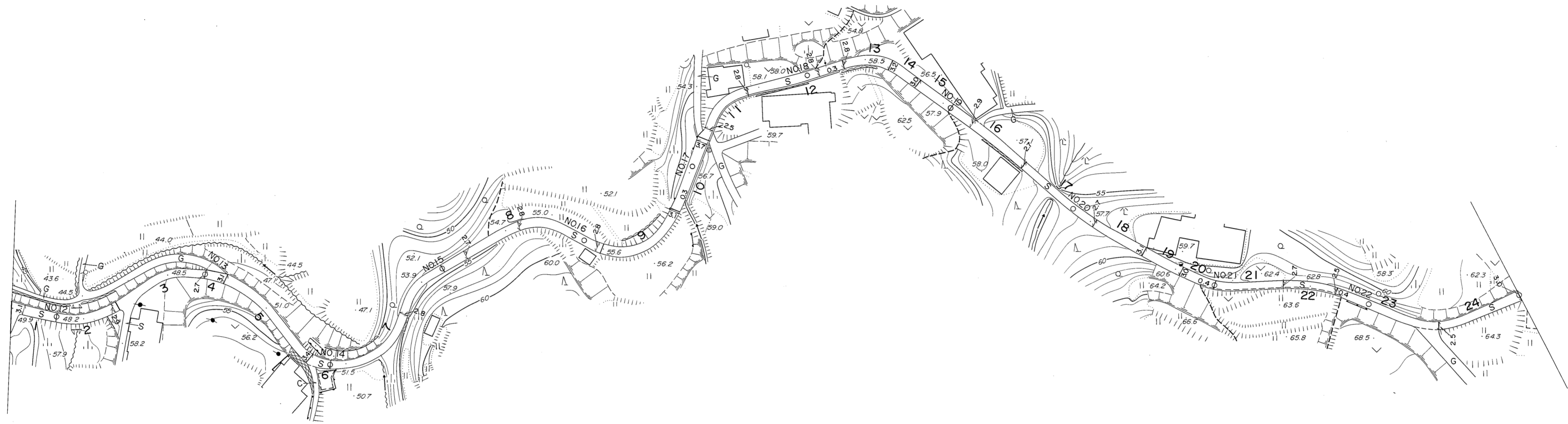


行政区画

島根県
益田市



西平原町

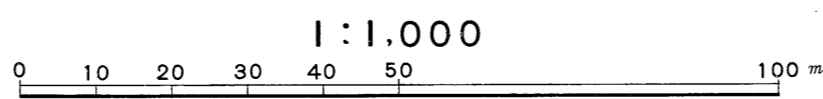


勾配	3.4%		2.6%		4.0%		5.4%		2.6%		2.4%		3.2%		0.8%		2.2%		9.4%		4.6%		4.0%	
幅員	4.2	2.8	2.7	2.6	2.7	2.8	3.4	2.8	3.0	2.6	3.0	2.6	3.0	2.6	3.0	2.6	3.0	2.6	3.0	2.6	3.0	2.6	3.0	
距離	986.0	600.0	650.0	700.0	750.0	800.0	850.0	900.0	950.0	1000.0	1050.0	1100.0	1150.0											
曲線	R=25		R=20		R=25		R=15		R=15		R=20		R=20								R=25			
路面	S																							
	12	13	14	15	16	17	18	19	20	21	22													

株式会社パスコ調製

撮影 昭和59年5月
測図 昭和60年10月オートグラフA7, ステレオプロッターA8
修正 平成30年3月

座標系 第三系
等高線間隔 1m



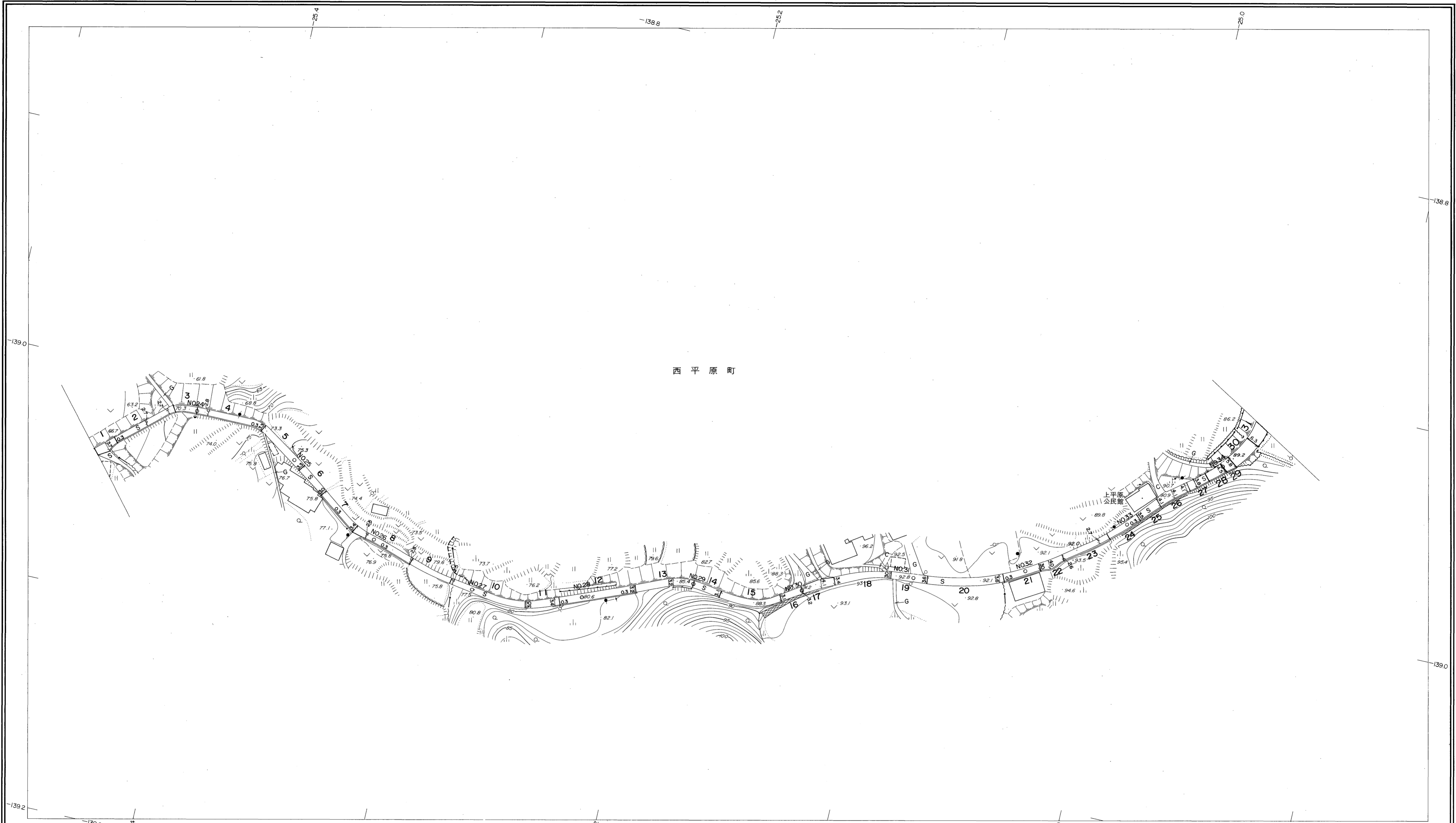
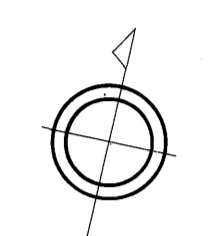
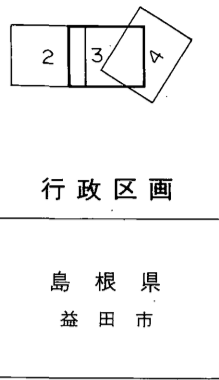
この地図は、建設省国土地理院長の承認を得て、同院所管の測量標及び測量成果(基準点)を使用して調製したものである。
(承認番号) 昭58. 中公第 83 号

益
田
市

益田市道路現況平面図(台帳図)

2003西平原線 3/4

昭和六十一年十月三十一日調製
平成十一年三月三十一日調製
平成十二年三月三十一日調製



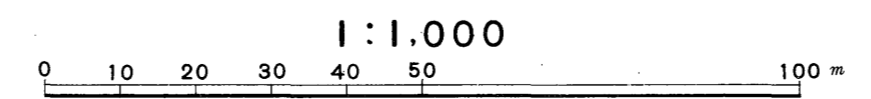
勾配	9.4%														8.6%		1.8%		3.4%		6.2%		10.8%		9.0%		4.0%		1.4%		1.2%		4.6%		3.3%	
幅員	3.0		2.8		3.3		2.5		2.6		3.4		3.2		3.2		3.5		3.0		3.2		4.5		6.4											
距離	11500		12000		12500		13000		13500		14000		14500		15000		15500		16000		16500		17000		17256.6											
曲線			R=25		R=25																															
路面	S																																			
	24		25		26		27		28		29		30		31		32		33		34															

株式会社パスコ調製

益田市

撮影 昭和59年5月
測図 昭和60年10月オートグラフA7, ステレオプロッターA8
修正 平成11年3月
修正 平成12年3月

座標系 第三系
等高線間隔 1m

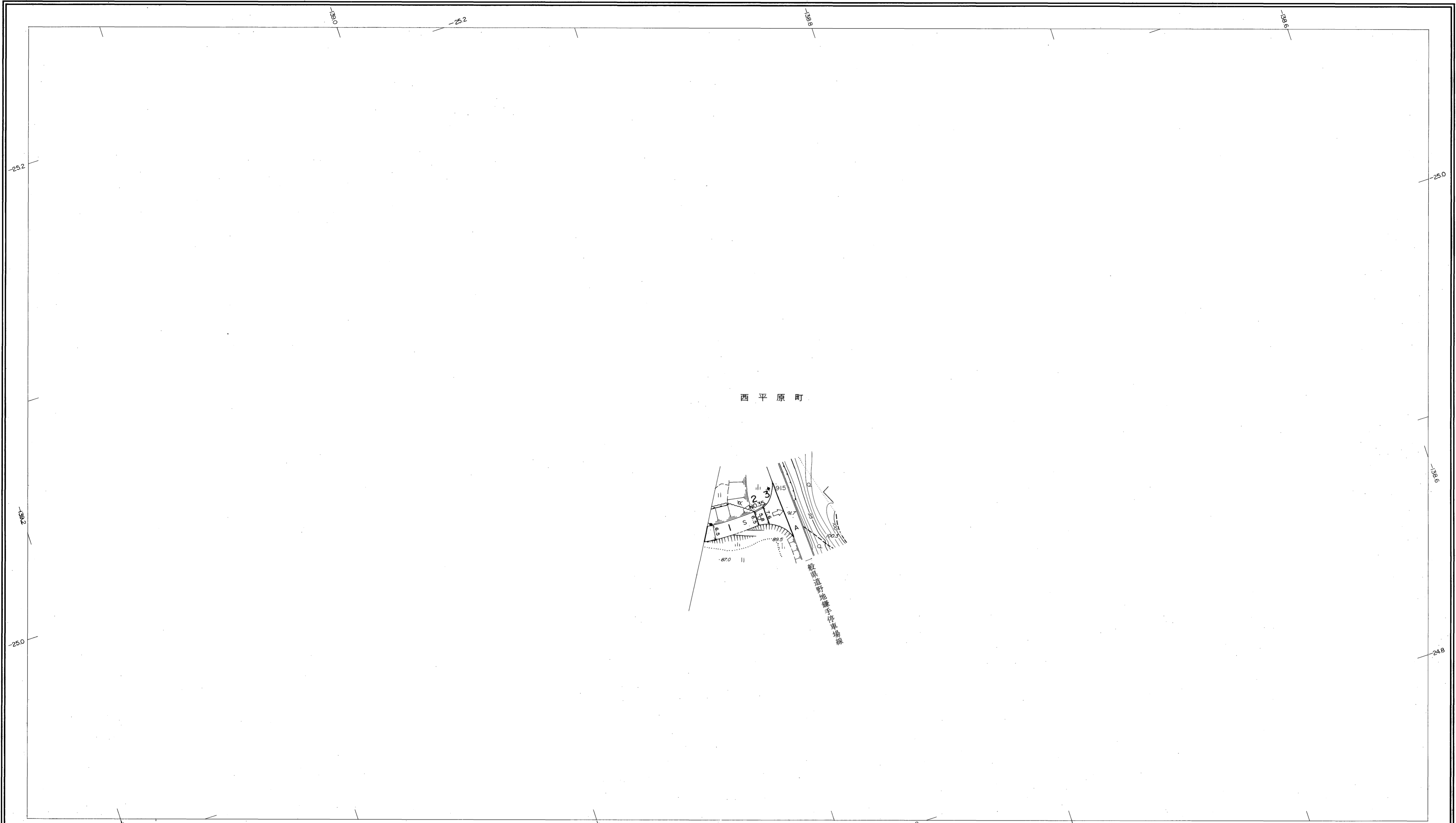
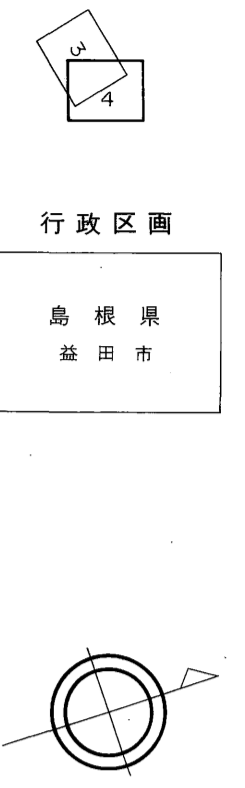


この地図は、建設省国土地理院長の承認を得て、同院所管の測量標及び測量成果(基準点)を使用して調製したものである。
(承認番号) 昭58. 中公第 83 号

益田市道路現況平面図(台帳図)

2003西平原線 4/4

昭和六十一年十月三十一日調製
平成十一年三月三十一日調製
平成十二年三月三十一日調製



西平原町

益田市西平原町地籍事務所

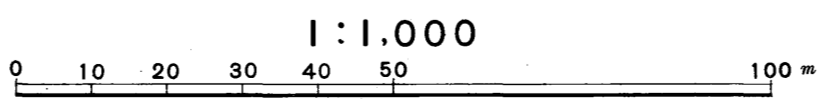
勾配	3.3%	3.3%
幅員	3.0	
距離	1725.0	1750.0
曲線		
路面	S	35

株式会社バスコ調製

益田市

撮影 昭和59年5月
測図 昭和60年10月オートグラフA7, ステレオプロッターA8
修正 平成11年3月
修正 平成12年3月

座標系 第三系
等高線間隔 1m



この地図は、建設省国土地理院長の承認を得て、同院所管の測量標及び測量成果(基準点)を使用して調製したものである。
(承認番号) 昭58. 中公第 83 号