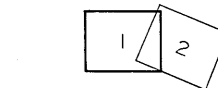
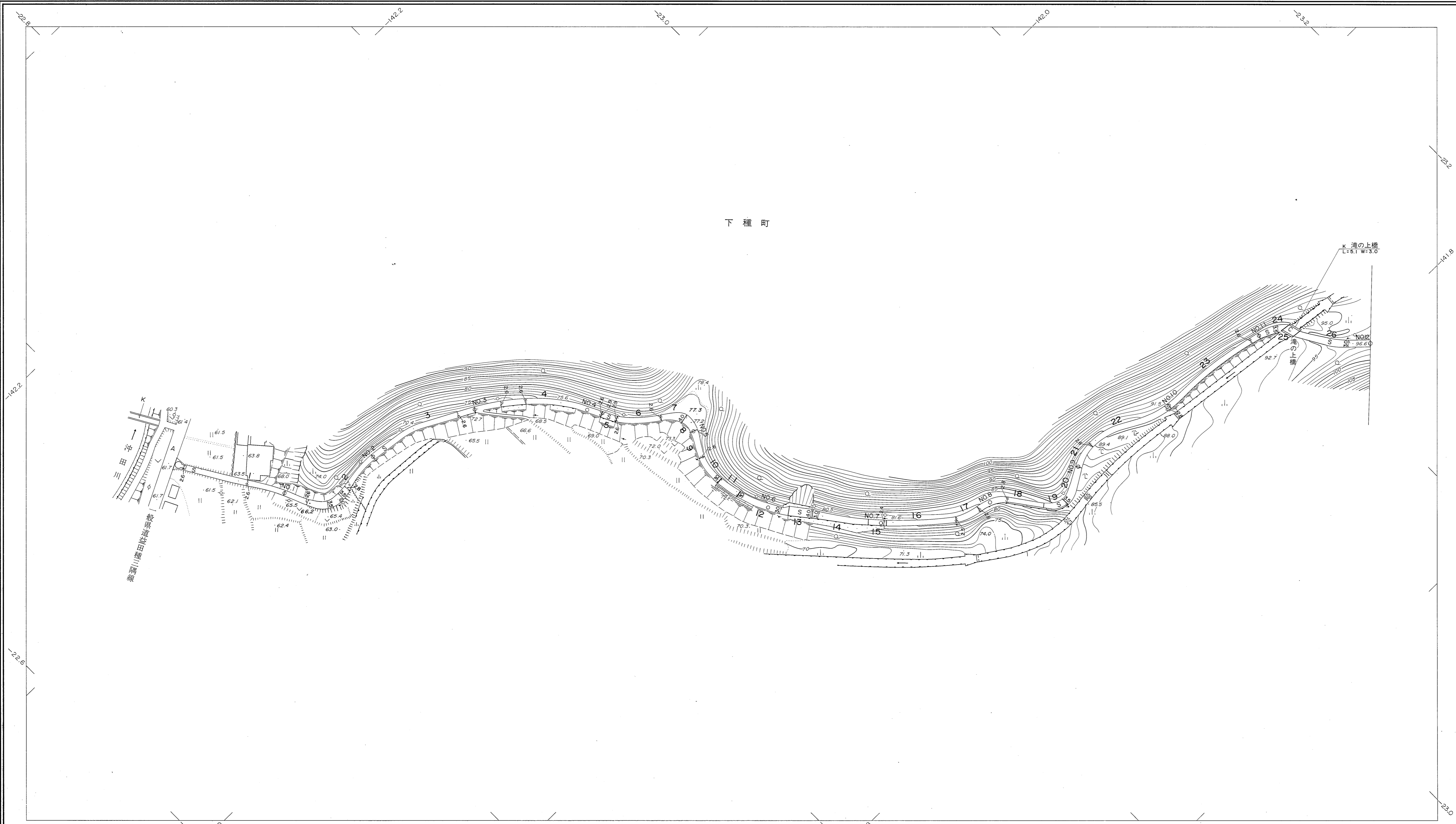
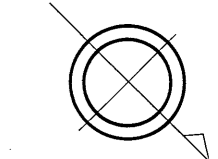


# 益田市道路現況平面図(台帳図)

2005種岩崎線 1/3



行政区画  
島根県  
益田市



勾配	7.6%												
幅員	2.6	2.6	2.6	2.6	3.4	3.0	2.4	2.4	2.8	3.2	2.8	3.0	
距離	0.0	50.0	100.0	150.0	200.0	250.0	300.0	350.0	400.0	450.0	500.0	550.0	600.0
曲線			R=15			R=10			R=20	R=10	R=25		R=20
路面							S					C	S

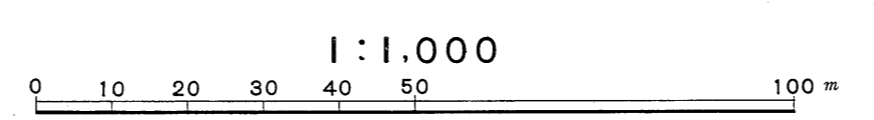
益  
田  
市

昭和六十年十月三十一日調製  
昭和六十二年三月三十一日調製  
平成二十三年三月三十一日調製  
平成三十一年三月三十一日調製

株式会社バスコ調製

撮影 昭和 59 年 5 月  
測図 昭和 60 年 10 月 オートグラフ A7, ステレオプロッター A8  
修正 昭和 62 年 3 月  
修正 平成 23 年 3 月  
修正 平成 31 年 3 月

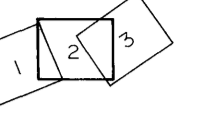
座標系 第三系  
等高線間隔 1m



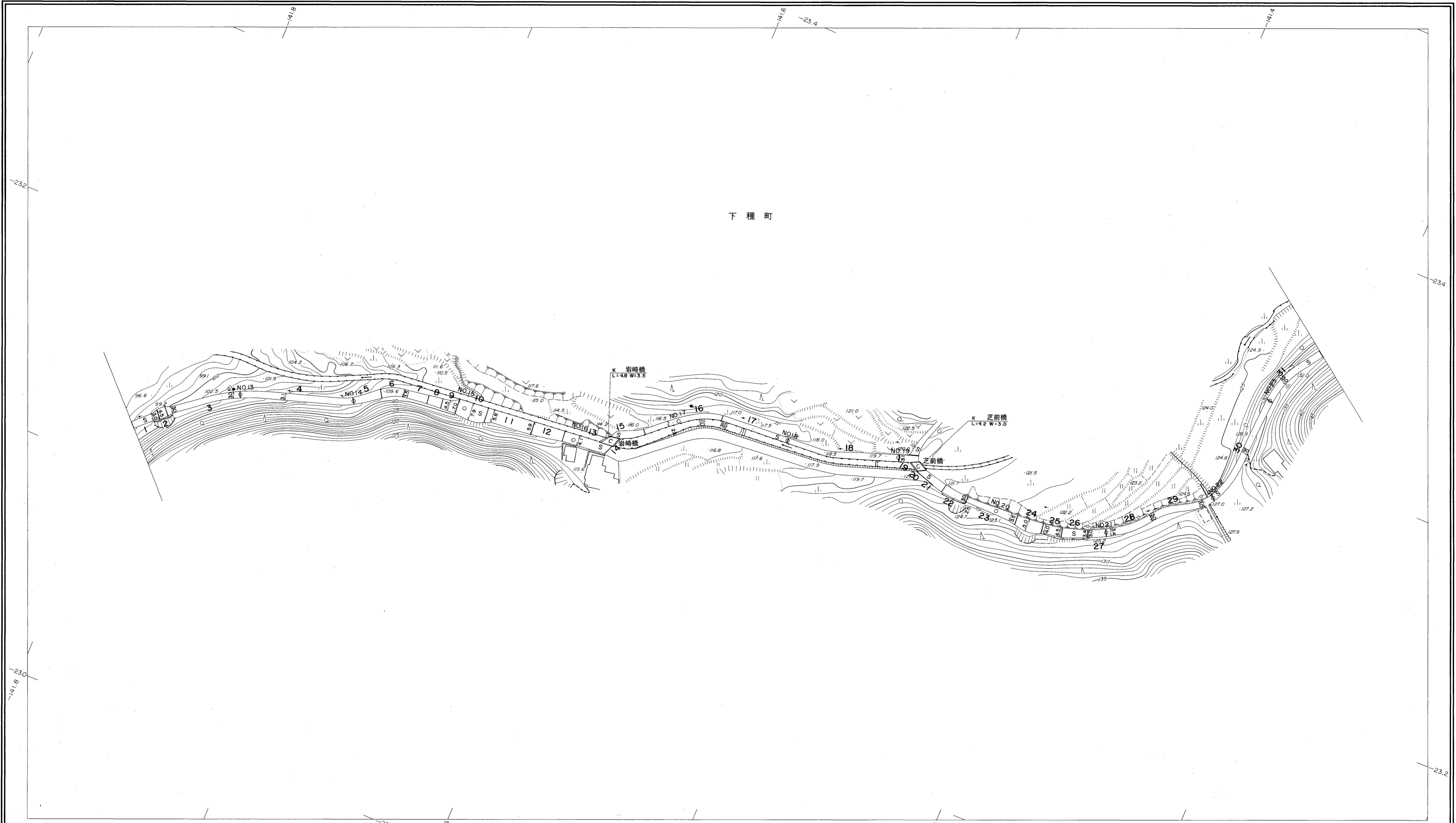
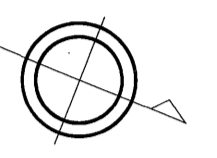
この地図は、建設省国土地理院長の承認を得て、同院所管の測量標及び測量成果(基準点)を使用して調製したものである。  
(承認番号) 昭58. 中公第 83 号

# 益田市道路現況平面図(台帳図)

昭和六十年十月三十一日調製  
昭和六十二年三月三十一日調製



行政区画  
島根県  
益田市



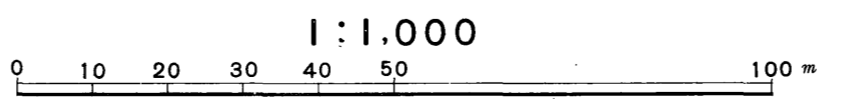
勾配	1.0%		9.4%		7.0%		8.8%		4.2%		3.2%		4.2%		5.6%		5.0%		3.4%		6.6%		7.2%	
幅員	3.0	3.0	3.1	7.0	4.1	2.6	2.2	3.1	3.0	3.4	3.0	3.0	3.0	3.0	3.0	3.0	3.0	3.0	3.0	3.0	3.0	3.0	3.0	3.0
距離	600.0	650.0	700.0	750.0	800.0	850.0	900.0	950.0	1000.0	1050.0	1100.0	1150.0	1182.0	1182.0	1182.0	1182.0	1182.0	1182.0	1182.0	1182.0	1182.0	1182.0	1182.0	1182.0
曲線			R=25				R=10				R=15													
路面	S		S		C		S		C		S		S		S		S		S		S		S	
	13	14	15	16	17	18	19	20	21	22	23	24	25	26	27	28	29	30	31	32	33	34	35	36

株式会社バスコ調製

益田市

撮影 昭和59年5月  
測図 昭和60年10月オートグラフA7, ステレオプロッターA8  
修正 昭和62年3月

座標系 第三系  
等高線間隔 1m

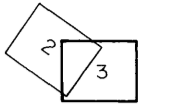


この地図は、建設省国土地理院長の承認を得て、同院所管の測量標及び測量成果(基準点)を使用して調製したものである。  
(承認番号) 昭58. 中公第 83 号

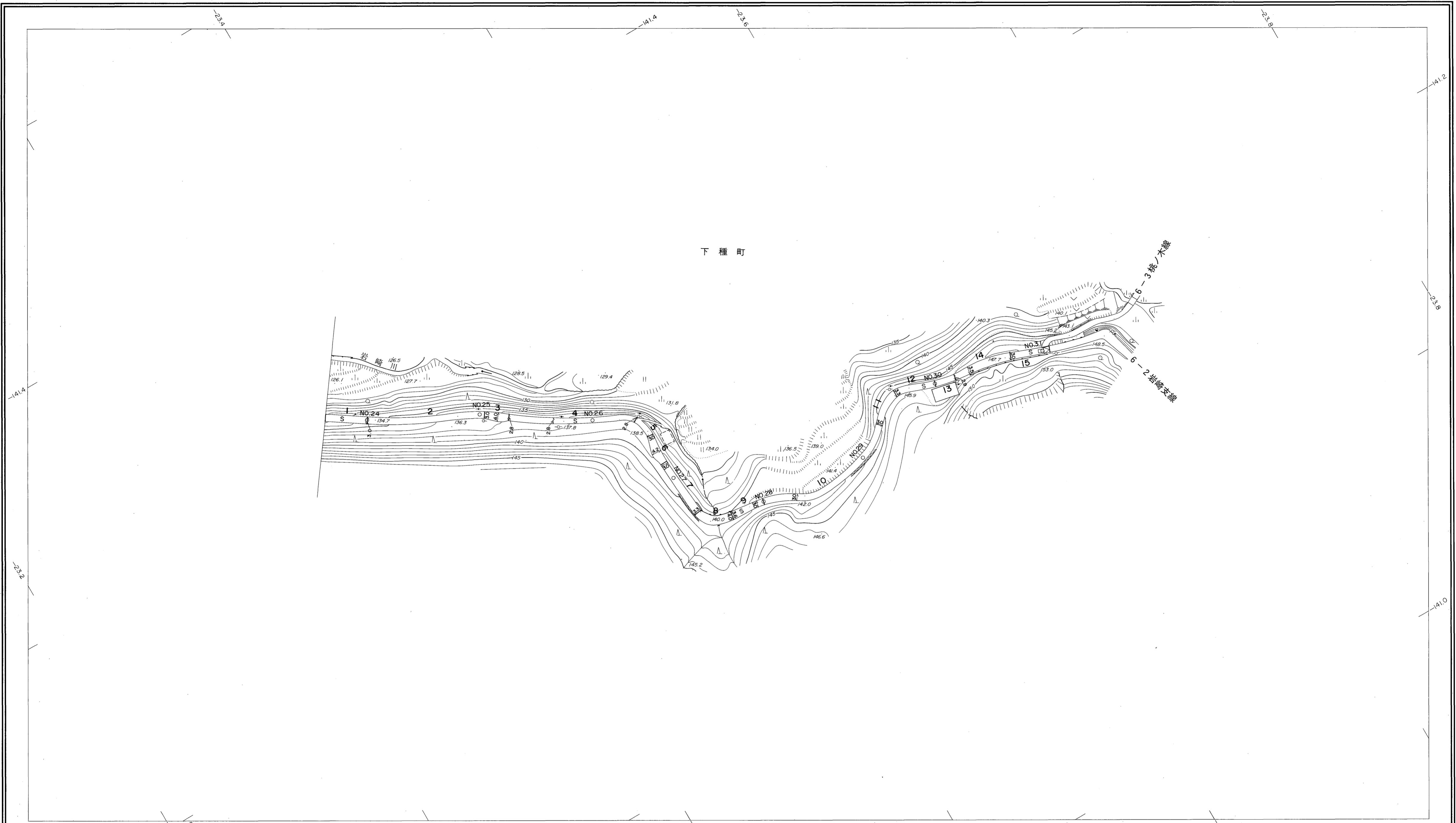
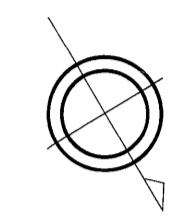
# 益田市道路現況平面図(台帳図)

2005種岩崎線 3/3

昭和六十一年十月三十一日調製



行政区画  
島根県  
益田市



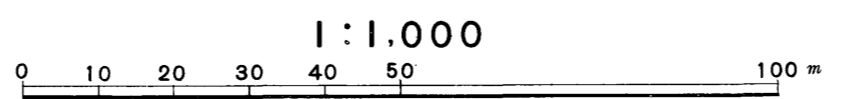
勾配	9.4%											4.2%											3.2%											2.6%											3.6%											4.4%											6.0%											3.4%											3.0%										
幅員	3.0		3.0		3.0		2.8		3.1		3.0		3.0		2.9		3.0		3.0																																																																																
距離	1182.0		1200.0		1250.0		1300.0		1350.0		1400.0		1450.0		1500.0		1550.0		1553.0																																																																																
曲線	R=15																																																																																																		
路面	S																																																																																																		
	24		25		26		27		28		29		30		31																																																																																				

株式会社パスコ調製

益田市

撮影 昭和59年5月  
測図 昭和60年10月オートグラフA7, ステレオプロッターA8

座標系 第三系  
等高線間隔 1m



この地図は、建設省国土地理院長の承認を得て、同院所管の測量標及び測量成果(基準点)を使用して調製したものである。  
(承認番号) 昭58. 中公第 83 号