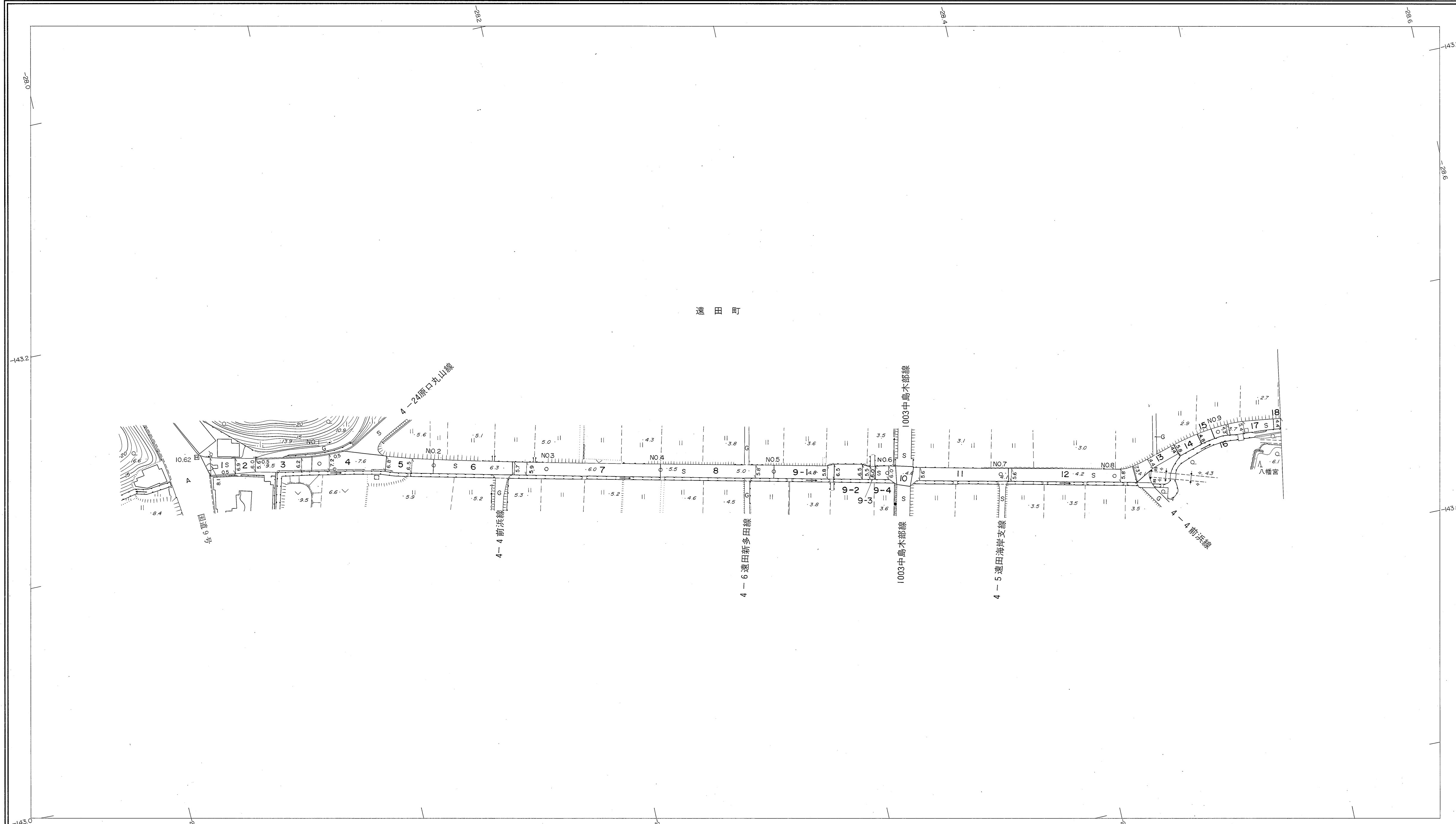
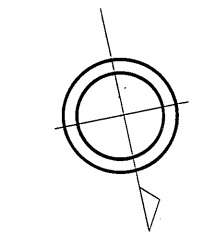
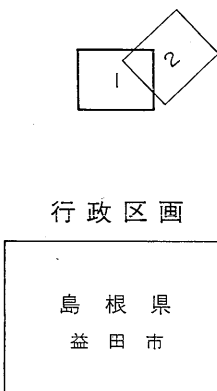


# 益田市道路現況平面図(台帳図)

2013遠田海岸線 1/4



勾配	4.0%	3.2%	1.2%	1.4%	1.2%	0.6%	1.0%	0.0%	0.8%	1.1%	
幅員	8.1	6.8	6.5	5.7	5.7	5.8	4.6	5.6	5.8	4.3	4.4
距離	0.0	50.0	100.0	150.0	200.0	250.0	300.0	350.0	400.0	450.0	478.0
曲線									R=13		
路面					S						

昭和六十年十月三十一日調製  
平成二年三月三十一日調製  
平成八年三月三十一日調製  
平成十七年三月三十一日調製

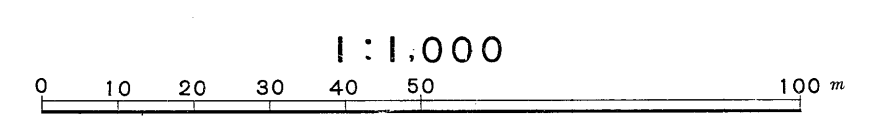
平成十八年三月三十一日調製  
平成二十三年三月三十一日調製  
平成二十八年三月三十一日調製  
平成三十二年三月三十一日調製

株式会社バスコ調製

益田市

撮影 昭和 59 年 5 月  
測図 昭和 60 年 10 月オートグラフ A7、ステレオプロッター A8  
修正 平成 2 年 3 月 修正 平成 23 年 3 月  
修正 平成 8 年 3 月 修正 平成 28 年 3 月  
修正 平成 17 年 3 月 修正 平成 31 年 3 月  
修正 平成 18 年 3 月

座標系 第三系  
等高線間隔 1 m

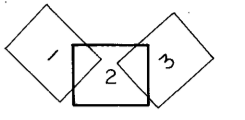


この地図は、建設省国土院院長の承認を得て、同院所管の測量標及び測量成果(基準点)を使用して調製したものである。  
(承認番号)昭58、中公第 83 号

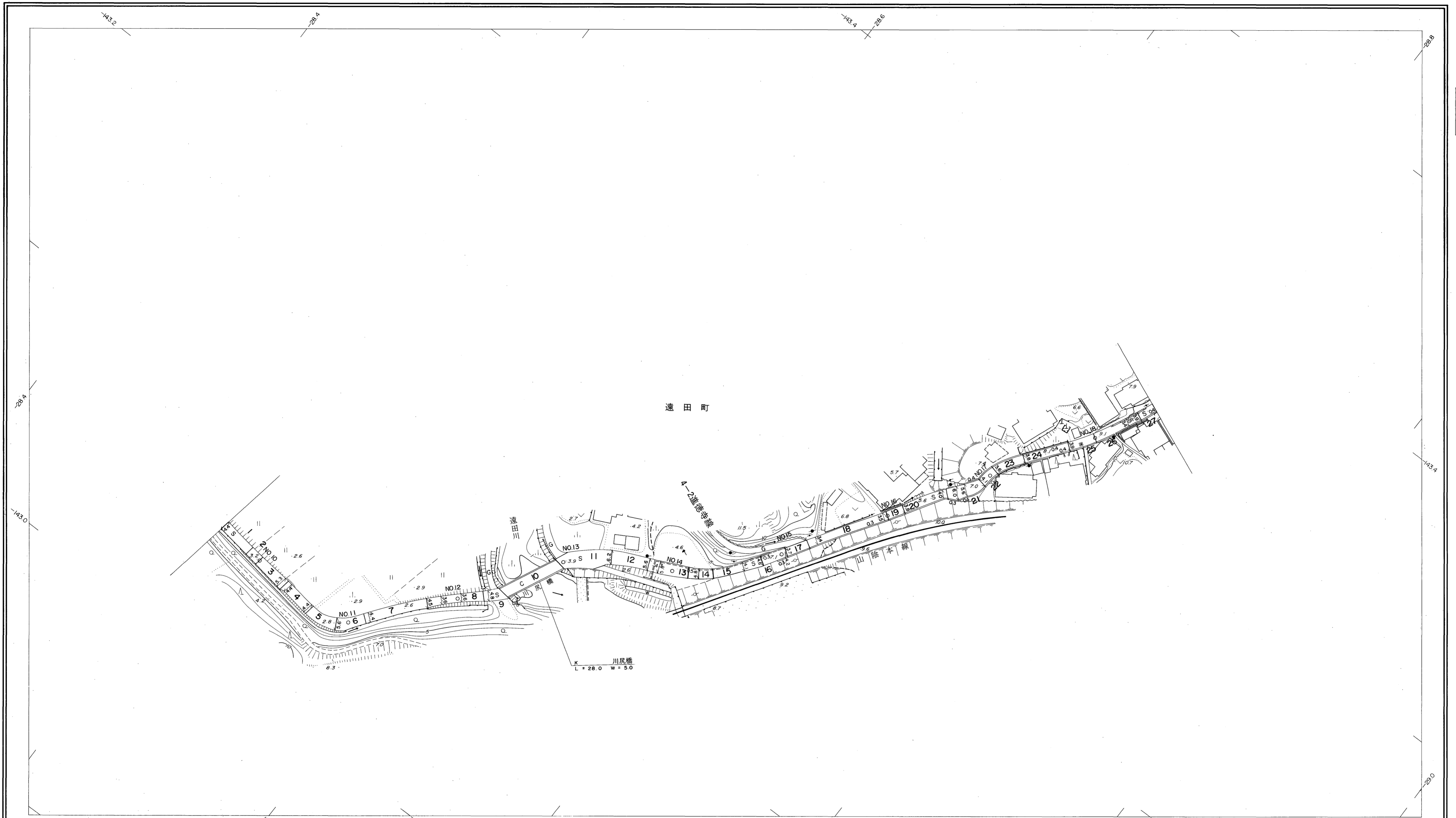
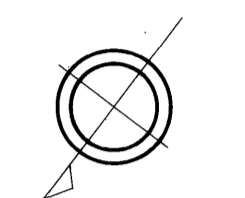
# 益田市道路現況平面図(台帳図)

2013遠田海岸線 2/4

昭和六十年十月三十一日調製  
平成三年三月三十一日調製



行政区画  
島根県  
益田市



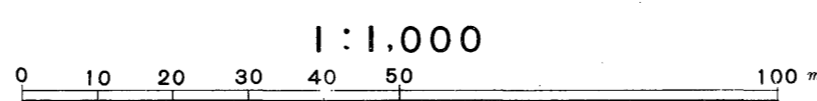
勾配	0.9%		0.8%		0.2%		2.0%		1.2%		5.2%		1.8%		2.0%		3.8%		3.2%	
幅員	4.4	4.9	5.0	3.6	5.6	5.6	4.2	3.5	3.6	3.6	3.6	3.8								
距離	478.0	500.0	550.0	600.0	650.0	700.0	750.0	800.0	850.0	900.0	930.0									
曲線			R=25 R=15		R=20		R=20		R=40 R=20											
路面	S		S		C		S		S		S									
	10	11	12	13	14	15	16	17	18											

株式会社バスコ調製

益田市

撮影 昭和59年5月  
測図 昭和60年10月オートグラフA7, ステレオプロッターA8  
修正 平成3年3月

座標系 第三系  
等高線間隔 1m

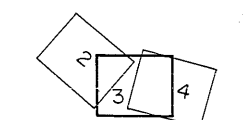


この地図は、建設省国土地理院長の承認を得て、同院所管の測量標及び測量成果(基準点)を使用して調製したものである。  
(承認番号)昭58.中公第 83 号

# 益田市道路現況平面図(台帳図)

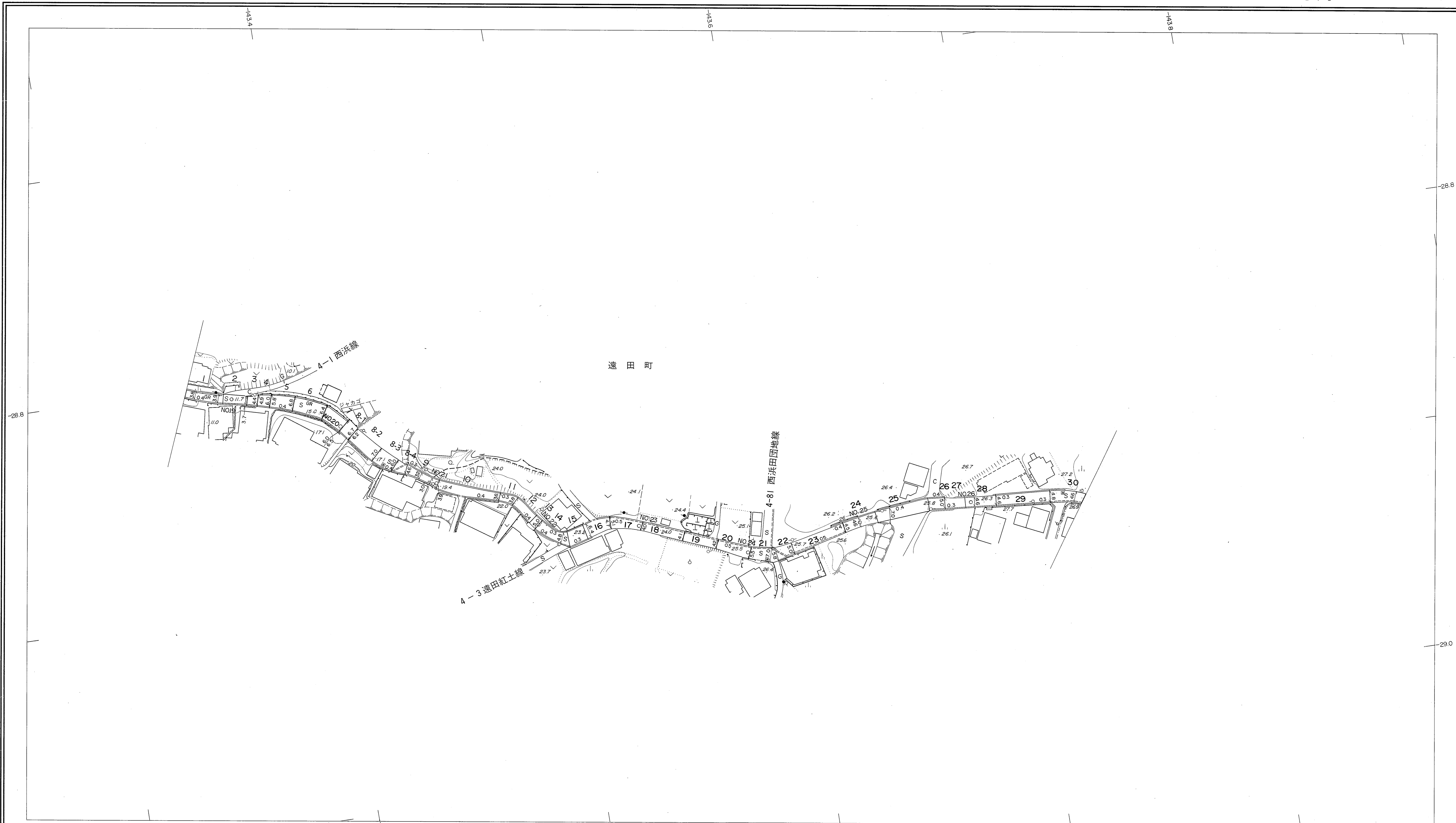
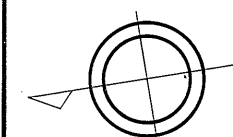
昭和六十年十月三十一日調製  
平成九年三月三十一日調製  
平成十四年三月三十一日調製

平成二十九年三月三十一日調製



行政区画

島根県  
益田市



勾配	13.0%		8.6%		6.8%		6.4%		2.6%		3.4%		0.0%		14%		1.2%	
幅員	3.8		3.9		6.0		3.9		5.0		4.0		5.5		4.6		4.6	
距離	930.0		950.0		1000.0		1050.0		1100.0		1150.0		1200.0		1250.0		1300.0	
曲線							R=13		R=13		R=25		R=25					
路面							S		S		S		S		S		S	
	19		20		21		22		23		24		25		26			

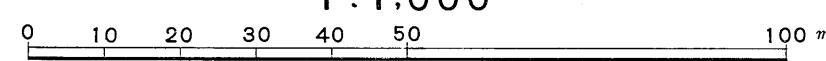
株式会社バスコ調製

益田市

撮影 昭和59年5月  
測図 昭和60年10月  
修正 平成9年3月  
修正 平成14年3月  
修正 平成29年3月

座標系 第三系  
等高線間隔 1m

1:1,000



この地図は、建設省国土地理院長の承認を得て、同院所管の測量標及び測量成果(基準点)を使用して調製したものである。  
(承認番号) 昭58. 中公第 83 号

# 益田市道路現況平面図(台帳図)

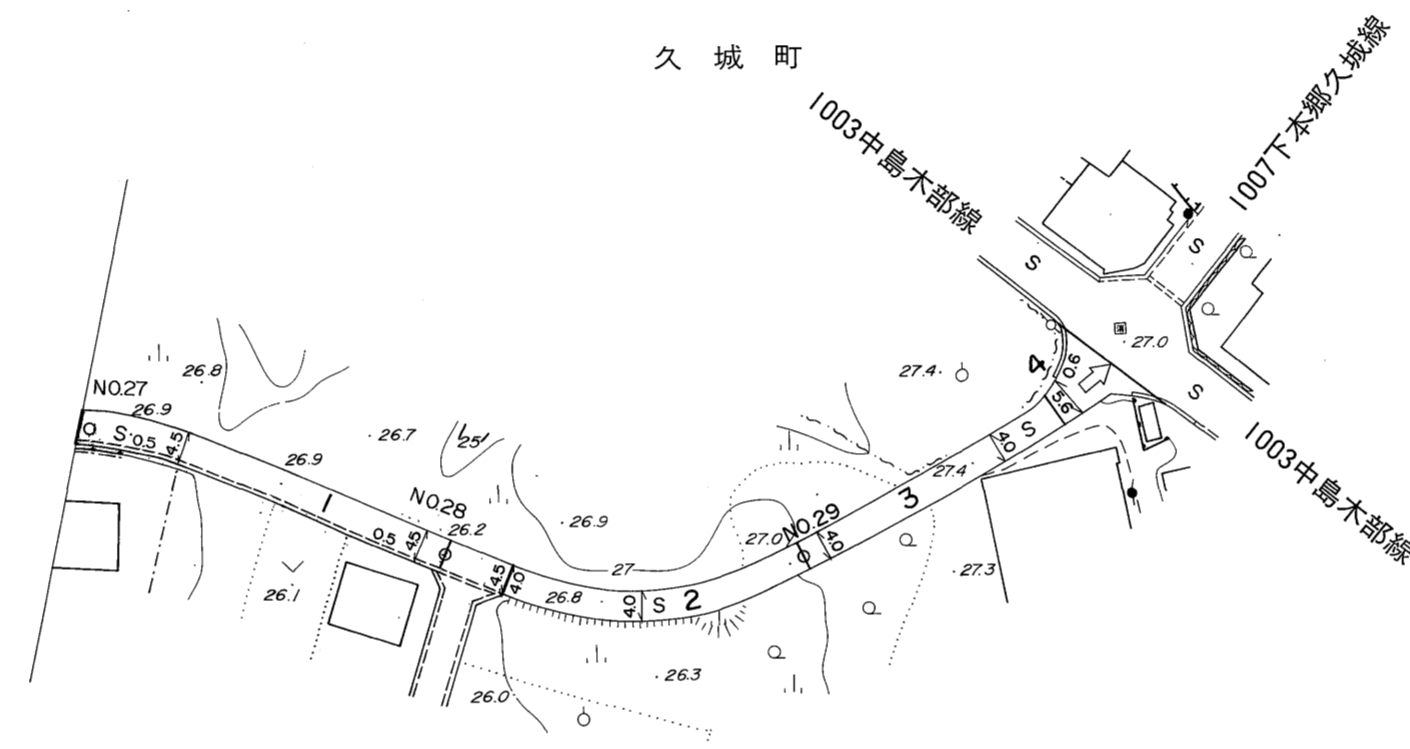
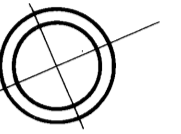
2013遠田海岸線 4/4

昭和六十年十月三十一日調製  
平成九年三月三十一日調製

3 4

行政区画

島根県  
益田市



勾配	0.0%	14%	16%	0.0%
幅員	4.5	4.5	4.0	5.6
距離	1348.8 1350.0	1400.0	1450.0	1487.0
曲線				
路面		S		
	27	28	29	

株式会社バスコ調製

益田市

撮影 昭和 59 年 5 月  
測図 昭和 60 年 10 月オートグラフA7、ステレオプロッターA8  
修正 平成 9 年 3 月

座標系 第三系  
等高線間隔 1 m

1:1,000  
0 10 20 30 40 50 100 m

この地図は、建設省国土地理院長の承認を得て、同院所管の測量標及び測量成果(基準点)を使用して調製したものである。  
(承認番号) 昭58. 中公第 83 号