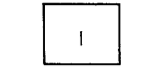


益田市道路現況平面図(台帳図)

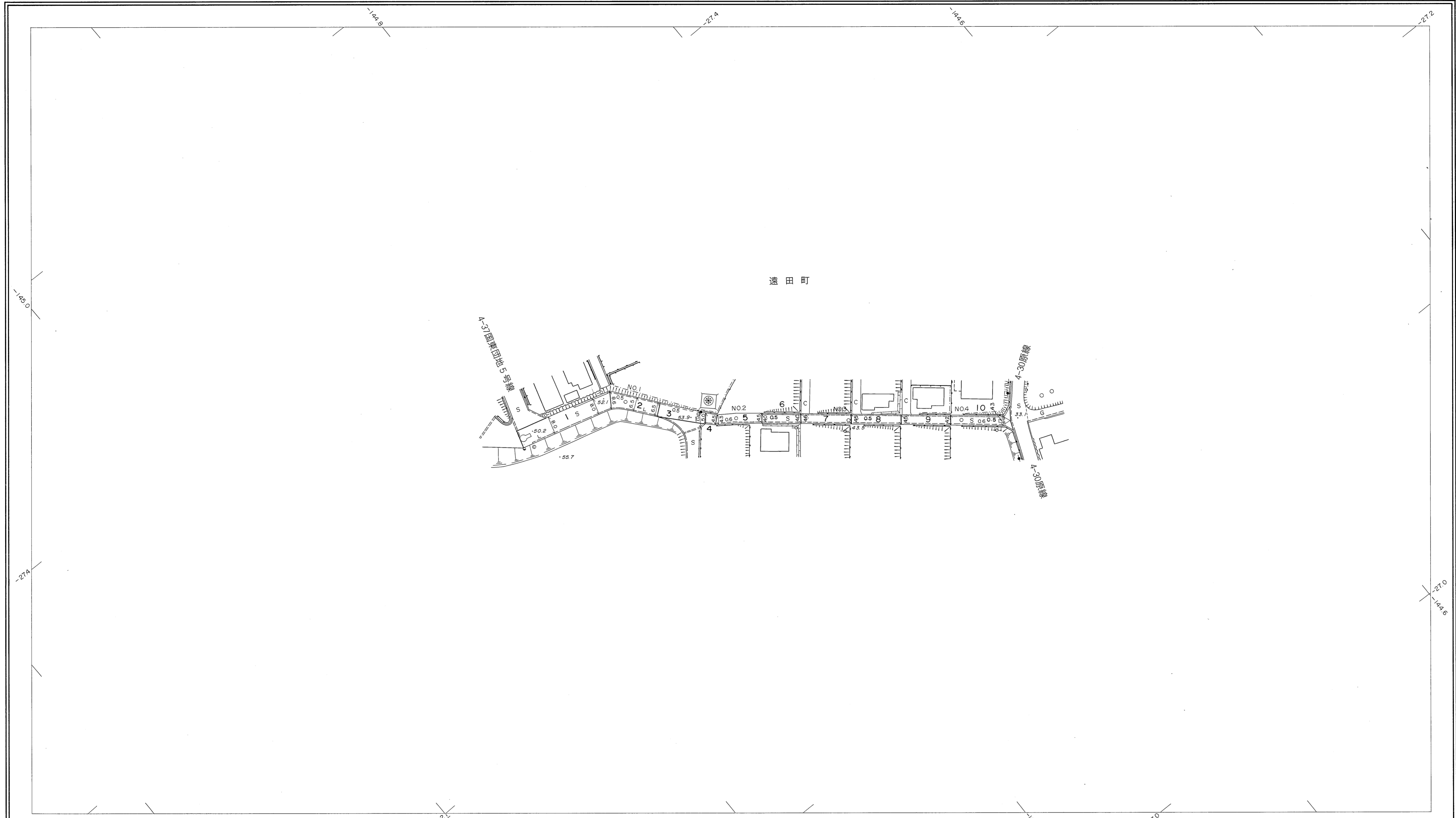
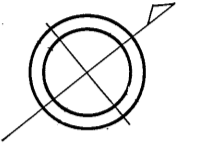
4-83医師会病院前線 1/1

平成十五年三月三十一日調製
平成三十一年三月三十一日調製



行政区画

島根県
益田市

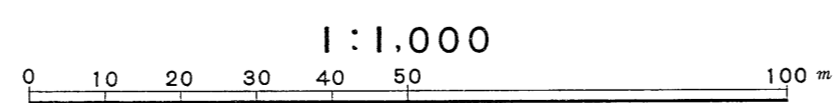


勾配							
幅員	8.0	6.9	4.4	4.5	4.2	4.3	
距離	0.0	50.0	100.0	150.0	200.0	222.0	
曲線	R=20						
路面	S						

株式会社パスコ調製

益
田
市

撮影 平成 年 月
測図 平成 15 年 2 月オートグラフ A7, ステレオプロッター A8
修正 平成 31 年 3 月
座標系 第三系
等高線間隔 1 m



この地図は、建設省国土院院長の承認を得て、同院所管の測量標及び測量成果(基準点)を使用して調製したものである。
(承認番号)昭58.中公第 83 号