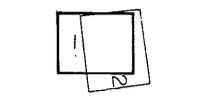
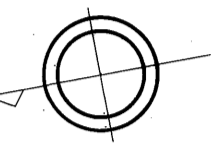


益田市道路現況平面図(台帳図)

5-21金山線 1/2

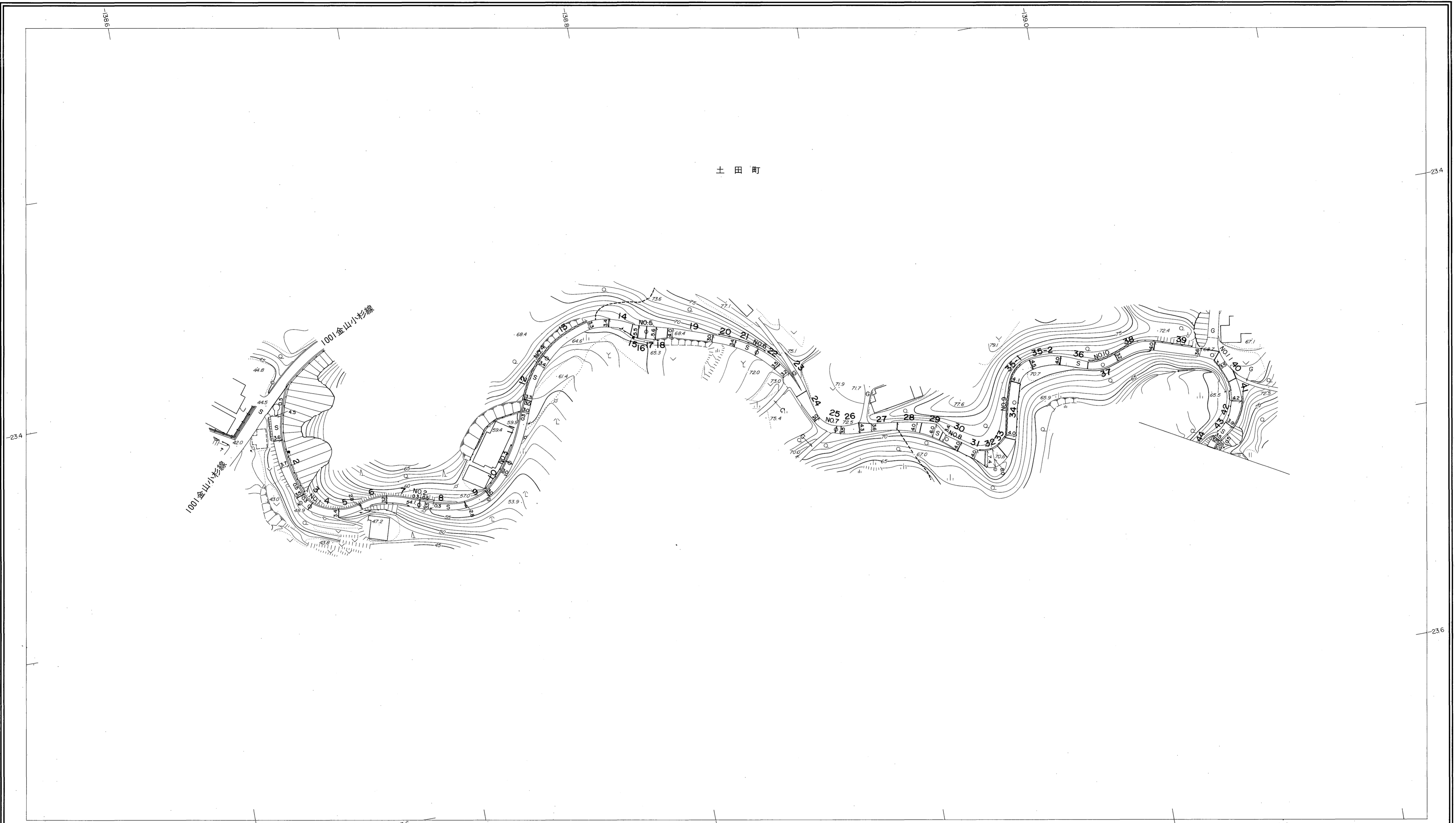


行政区画
島根県
益田市



昭和六十年十月三十一日調製
平成八年三月三十一日調製
平成九年三月三十一日調製

平成十二年三月三十一日調製
平成十三年三月三十一日調製



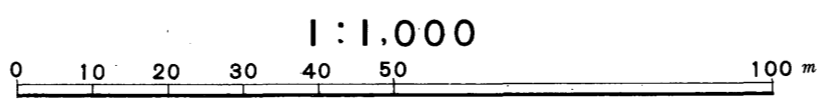
| | | | | | | | | | | | | | |
|----|--|------|-------|-------|-------|-------|-------|-------|-------|-------|-------|-------|-------|
| 勾配 | 8.2% 10.8% 8.2% 10.2% 8.2% 8.2% 1.6% 2.0% 2.0% 0.0% 3.6% 2.2% | | | | | | | | | | | | |
| 幅員 | 4.5 | 3.5 | 3.3 | 3.0 | 3.4 | 5.6 | 3.5 | 3.4 | 3.4 | 4.0 | 3.4 | 3.6 | 3.2 |
| 距離 | 0.0 | 50.0 | 100.0 | 150.0 | 200.0 | 250.0 | 300.0 | 350.0 | 400.0 | 450.0 | 500.0 | 550.0 | 598.0 |
| 曲線 | R=20 R=20 R=10 R=15 R=10 | | | | | | | | | | | | |
| 路面 | s | | | | | | | | | | | | |
| | 1 | 2 | 3 | 4 | 5 | 6 | 7 | 8 | 9 | 10 | 11 | | |

株式会社バスコ調製

益田市

撮影 昭和59年5月
測図 昭和60年10月オートグラフA7, ステレオプロッターA8
修正 平成8年3月
修正 平成9年3月
修正 平成12年3月
修正 平成13年3月

座標系 第三系
等高線間隔 1m

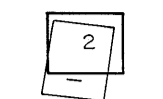


この地図は、建設省国土地理院長の承認を得て、同院所管の測量標及び測量成果(基準点)を使用して調製したものである。
(承認番号) 昭58. 中公第 83 号

益田市道路現況平面図(台帳図)

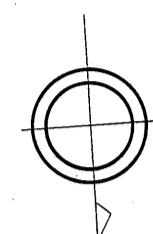
5-21金山線 2/2

昭和六十一年十月三十一日調製
平成三十一年三月三十一日調製

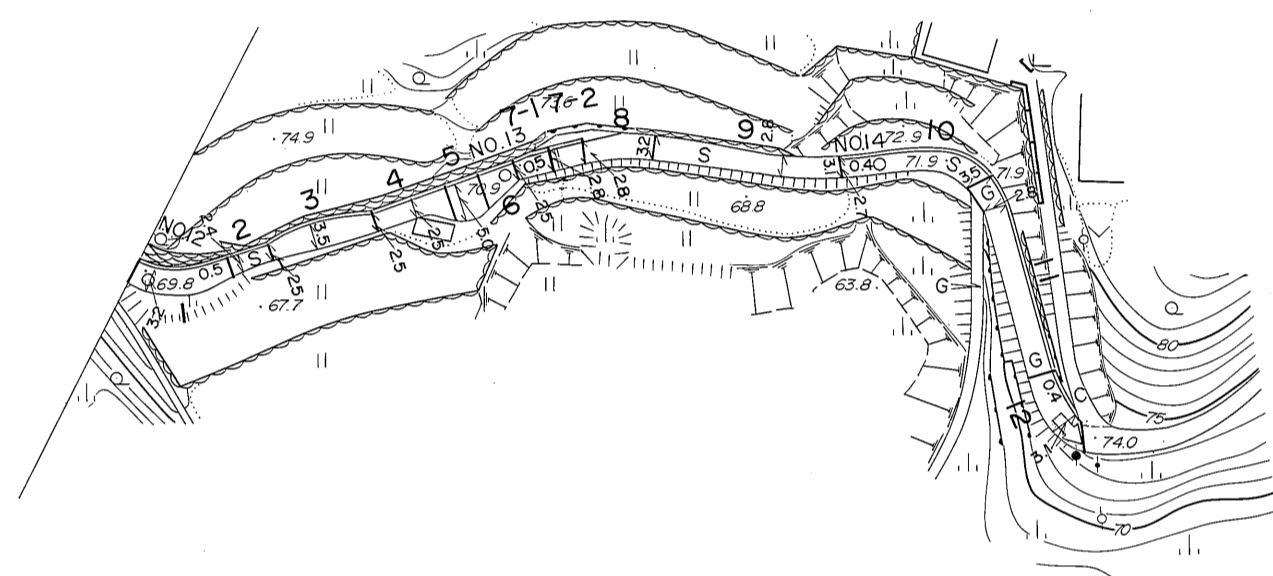


行政区画

島根県
益田市



土田町



| | | | | | |
|----|------|------|------|------|------|
| 勾配 | 2.2% | 2.0% | 2.0% | 3.6% | 0.4% |
| 幅員 | 2.1 | 2.9 | 2.5 | 3.1 | |
| 距離 | 800 | 6500 | 7000 | 7500 | 7520 |
| 曲線 | R=10 | | R=10 | | R=10 |
| 路面 | 12 | 15 | 14 | 15 | 6 |

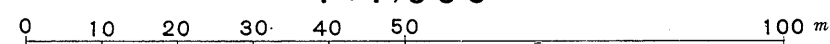
株式会社パスコ調製

益田市

撮影 昭和59年5月
測図 昭和60年10月オートグラフA7, ステレオプロッターA8
修正 平成31年3月

座標系 第三系
等高線間隔 1m

1:1,000



この地図は、建設省国土地理院長の承認を得て、同院所管の測量標及び測量成果(基準点)を使用して調製したものである。
(承認番号) 昭58. 中公第 83 号