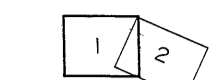


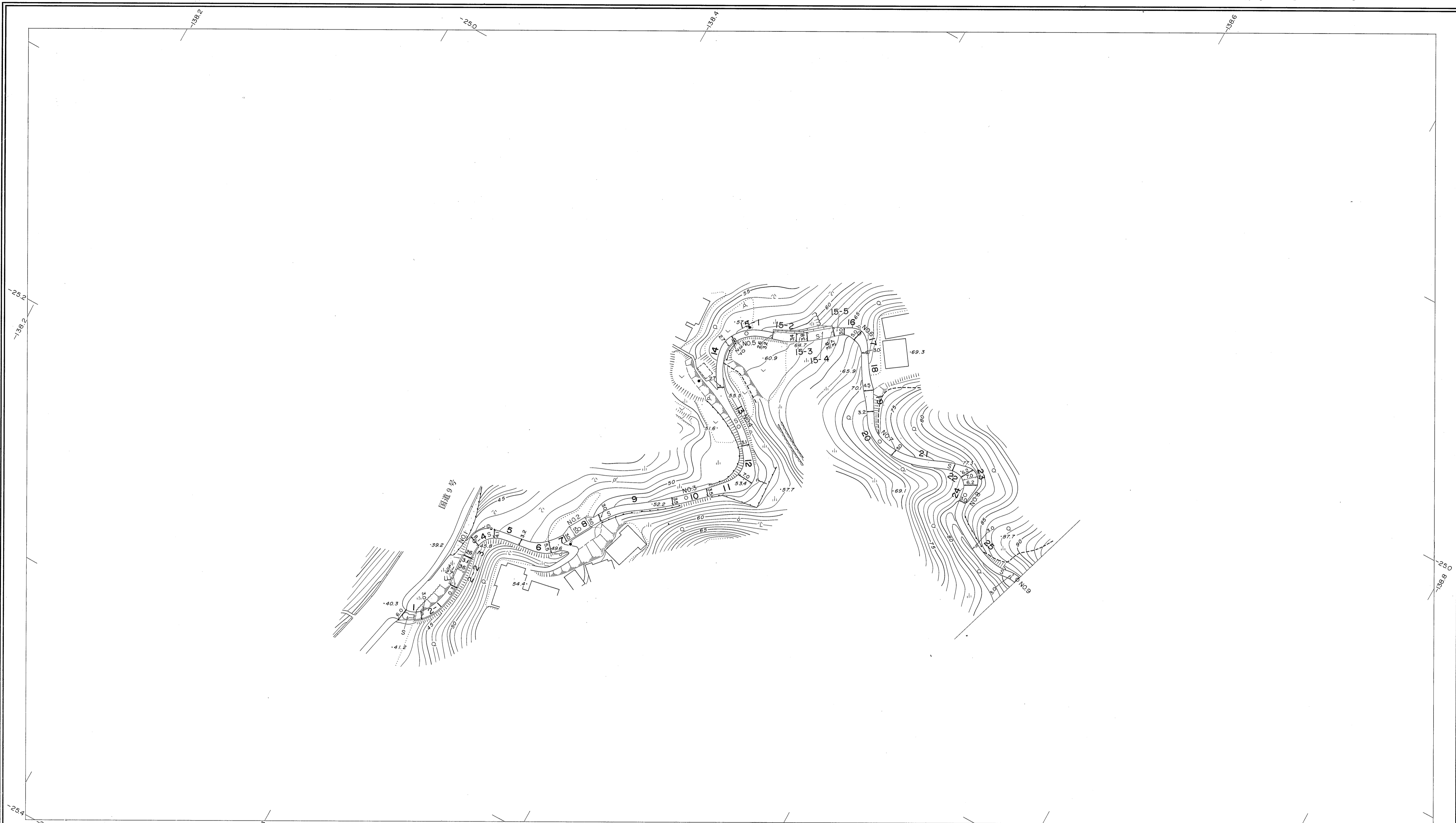
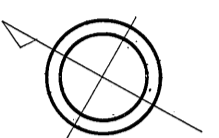
益田市道路現況平面図(台帳図)

5-39後川横断線 1/2



行政区画

島根県
益田市



勾配	10.2% 7.6% 5.6% 4.2% 3.6% 19.4% 14.4% 12.4% 12.6%									
幅員	6.0	5.1	5.0	3.5	3.1	3.0	5.0	3.0	3.8	3.0
距離	0.0	50.0	100.0	150.0	200.0	250.0	300.0	350.0	400.0	450.0
曲線	R=15	R=10		R=12		R=15	R=7	R=20	R=9	
路面	S			S					S	

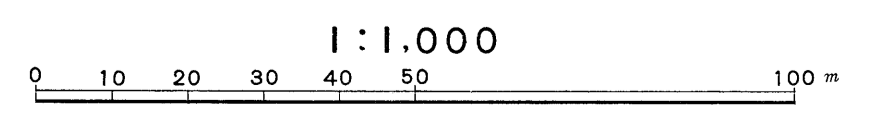
平成七年三月三十一日調製
平成九年三月三十一日調製
平成十年三月三十一日調製
平成十三年三月三十一日調製

平成三十一年三月三十一日調製

株式会社パスコ調製

撮影 平成 4 年 3 月
測図 平成 7 年 3 月オートグラフ A7、ステレオプロッター A8
修正 平成 9 年 3 月
修正 平成 10 年 3 月
修正 平成 13 年 3 月
修正 平成 31 年 3 月

座標系 第三系
等高線間隔 1 m



この地図は、建設省国土地理院長の承認を得て、同院所管の測量標及び測量成果(基準点)を使用して調製したものである。
(承認番号) 昭58 中公第 83 号

益
田
市

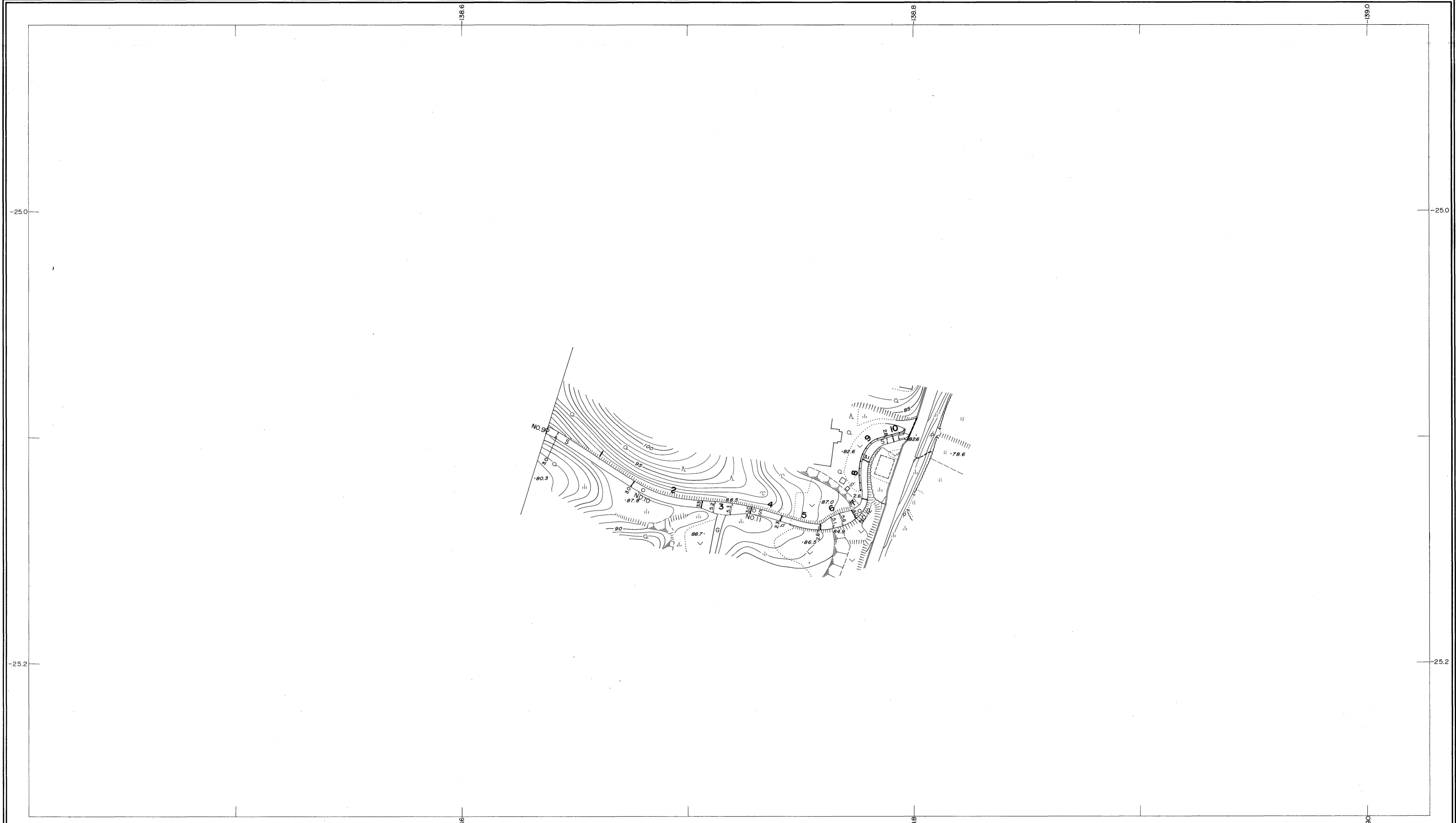
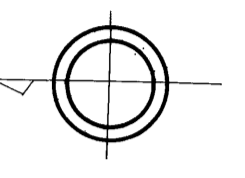
益田市道路現況平面図(台帳図)

5-39後川横断線 2/2

平成七年三月三十一日調製
平成十年三月三十一日調製

1 2

行政区画
島根県
益田市



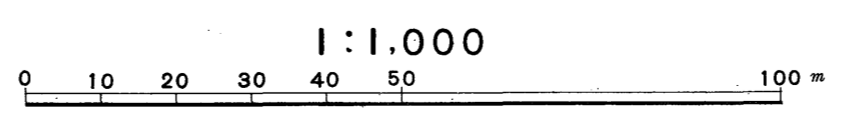
勾配	5.0% 0.6% 6.6% 4.6%				
幅員	3.0	3.0	3.0	3.4	2.8
距離	450.0	500.0	550.0	600.0	643.2
曲線	R=15 R=140				
路面	S S				
	9	10	11	12	

株式会社バスコ調製

益田市

撮影 平成4年3月
測図 平成7年3月オートグラフA7, ステレオプロッターA8
修正 平成10年3月

座標系 第三系
等高線間隔 1 m



この地図は、建設省国土地理院長の承認を得て、同院所管の測量標及び測量成果(基準点)を使用して調製したものである。
(承認番号) 昭58. 中公第 83 号