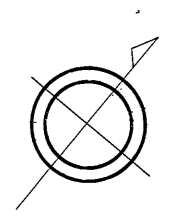


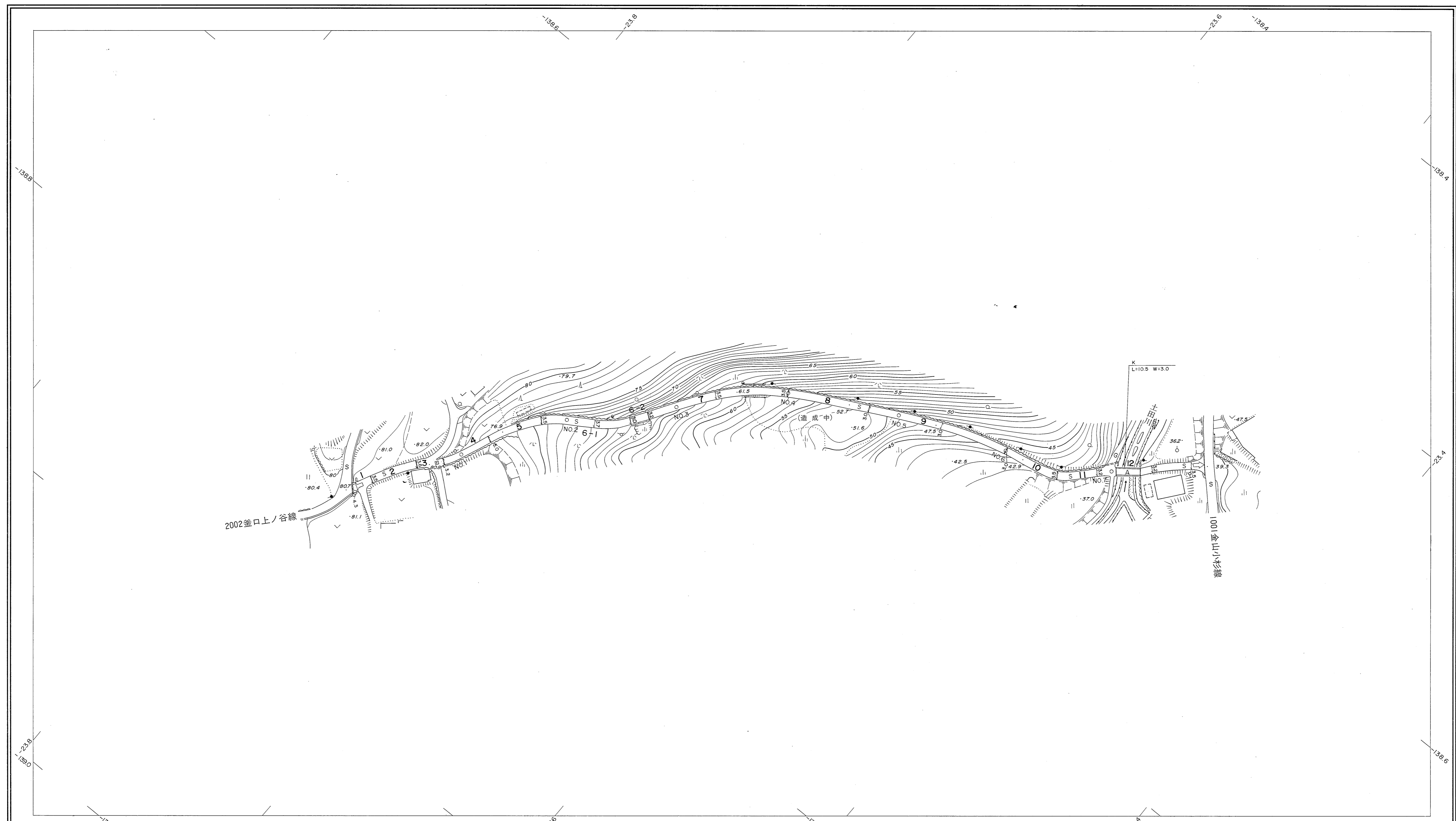
益田市道路現況平面図(台帳図)

5-40上ノ谷馬橋線 1/1

行政区画
島根県
益田市



平成七年三月三十一日調製
平成九年三月三十一日調製
平成十一年三月三十一日調製
平成三十一年三月三十一日調製



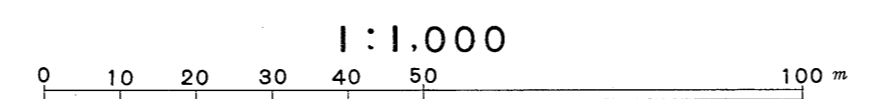
勾配		3.4%	12.4%	15.4%	16.0%	16.2%	10.6%	14.4%	6.7%	
幅員	4.3	3.0	3.6	3.5	3.5	3.5	3.0	3.5	11.0	
距離	0.0	50.0	100.0	150.0	200.0	250.0	300.0	350.0	391.7	
曲線							R=23			
路面	S							S A S		

株式会社バスコ調製

益田市

撮影 平成 4 年 3 月
測図 平成 7 年 3 月オートグラフ A 7、ステレオプロッター A 8
修正 平成 9 年 3 月
修正 平成 11 年 3 月
修正 平成 31 年 3 月

座標系 第三系
等高線間隔 1 m



この地図は、建設省国土院院長の承認を得て、同院所管の測量標及び測量成果(基準点)を使用して調製したものである。
(承認番号)昭58.中公第 83 号