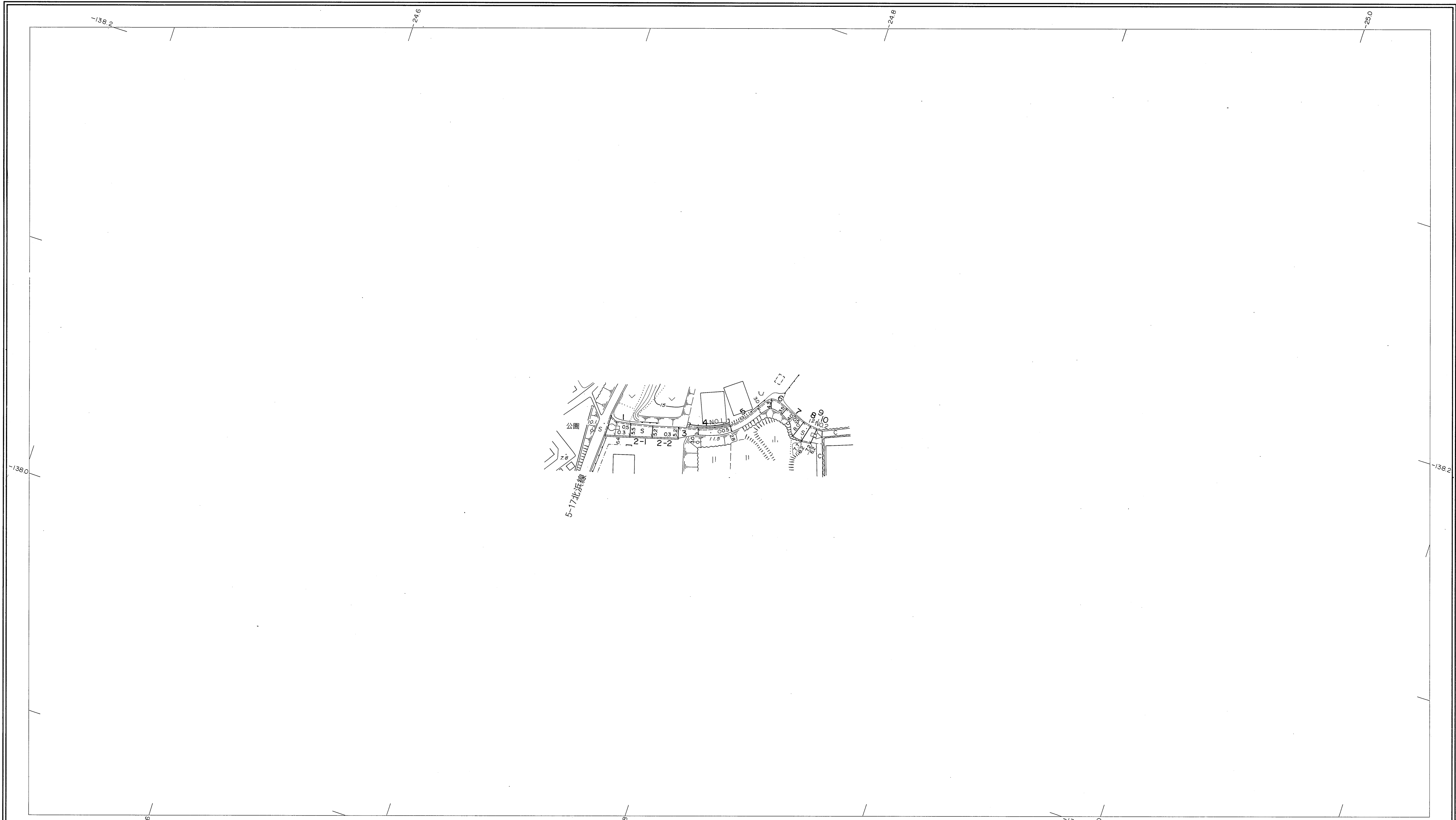
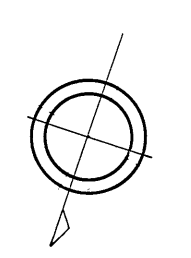


# 益田市道路現況平面図(台帳図)

5-46北浜南線 1/1

平成十五年三月三十一日調製  
 平成十八年三月三十一日調製  
 平成十九年三月三十一日調製  
 平成三十一年三月三十一日調製

行政区画  
 島根県  
 益田市

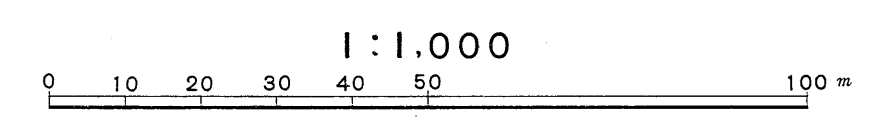


勾配	3.0%		10%	
幅員	6.4	2.8	7.2	6.0
距離	0.0	50.0	100.0	103.0
曲線	R=5			
路面	S			

株式会社パスコ調製

益田市

撮影 平成 年 月  
 測図 平成 15 年 2 月オートグラフA7, ステレオプロッターA8  
 修正 平成 18 年 3 月  
 修正 平成 19 年 3 月  
 修正 平成 31 年 3 月  
 座標系 郡山系  
 等高線間隔 1m



この地図は、建設省国土地理院長の承認を得て、同院所管の測量標及び測量成果(基準点)を使用して調製したものである。  
 (承認番号) 昭58. 中公第 83 号