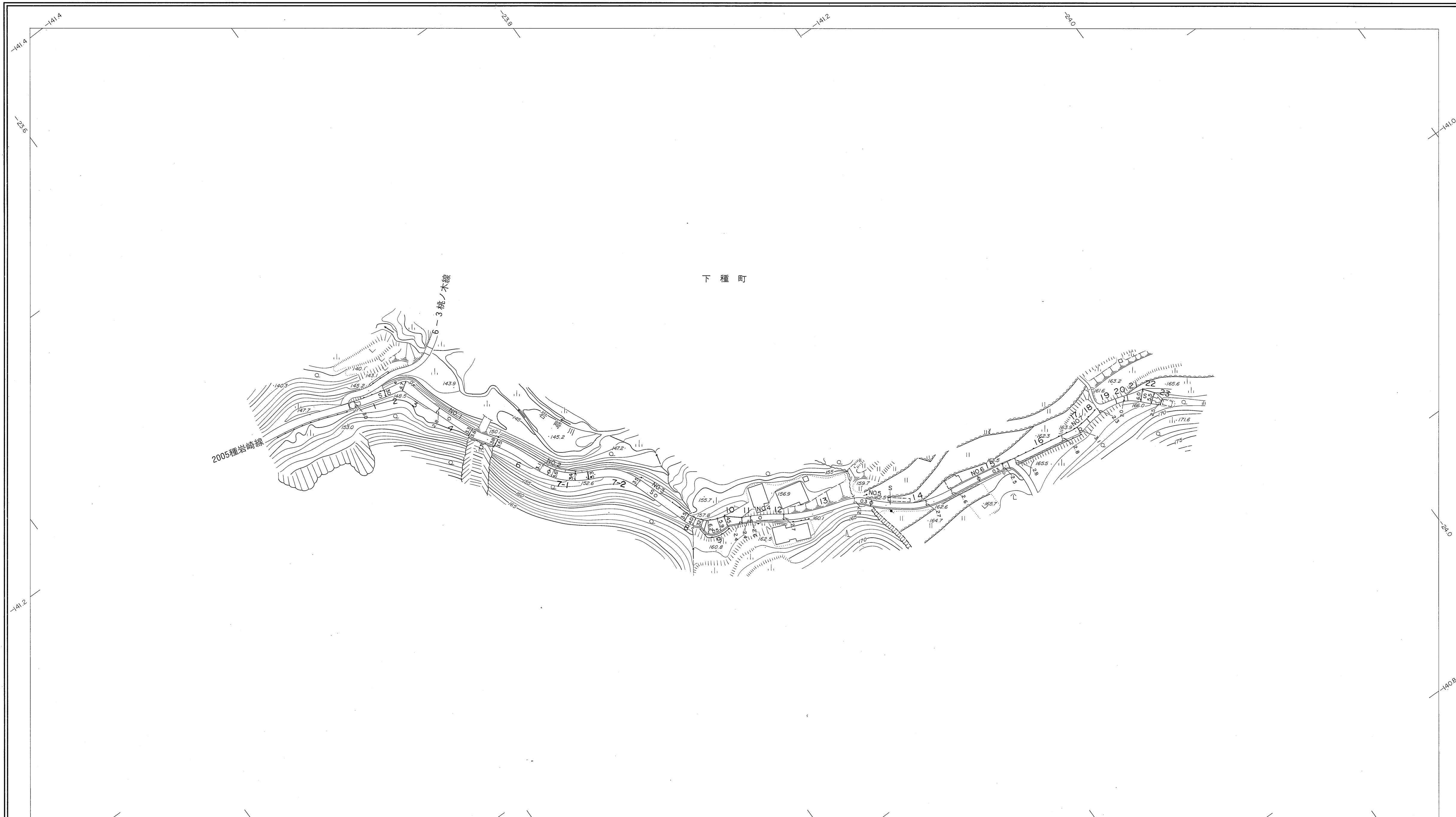
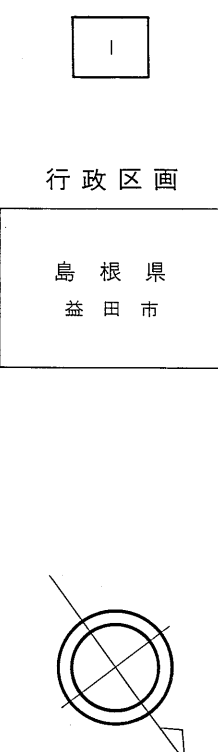


益田市道路現況平面図(台帳図)

6-2 岩崎支線 1/1

昭和六十年十月三十一日調製
平成十三年三月三十一日調製
平成三十一年三月三十一日調製



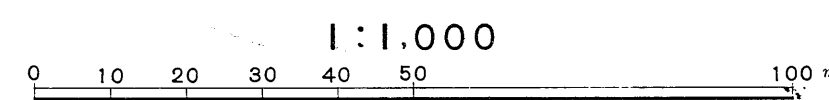
勾配	20% 4.0% 6.8% 2.8% 11.8% 2.2% 1.2% 10.25%										
幅員	3.0	2.8	3.5	3.5	3.2	2.7	2.7	2.8	2.5		
距離	0.0	50.0	100.0	150.0	200.0	250.0	300.0	350.0	390.0		
曲線	R=3		R=25	R=20		R=10		R=25	R=25		
路面	S										
	1	2	3	4	5	6	7				

株式会社バスコ調製

益田市

撮影 昭和 59 年 5 月
測図 昭和 60 年 10 月オートグラフ A7、ステレオプロッター A8
修正 平成 13 年 3 月
修正 平成 31 年 3 月

座標系 第三系
等高線間隔 1m



この地図は、建設省国土地理院長の承認を得て、同院所管の測量標及び測量成果(基準点)を使用して調製したものである。
(承認番号) 昭58. 中公第 83 号