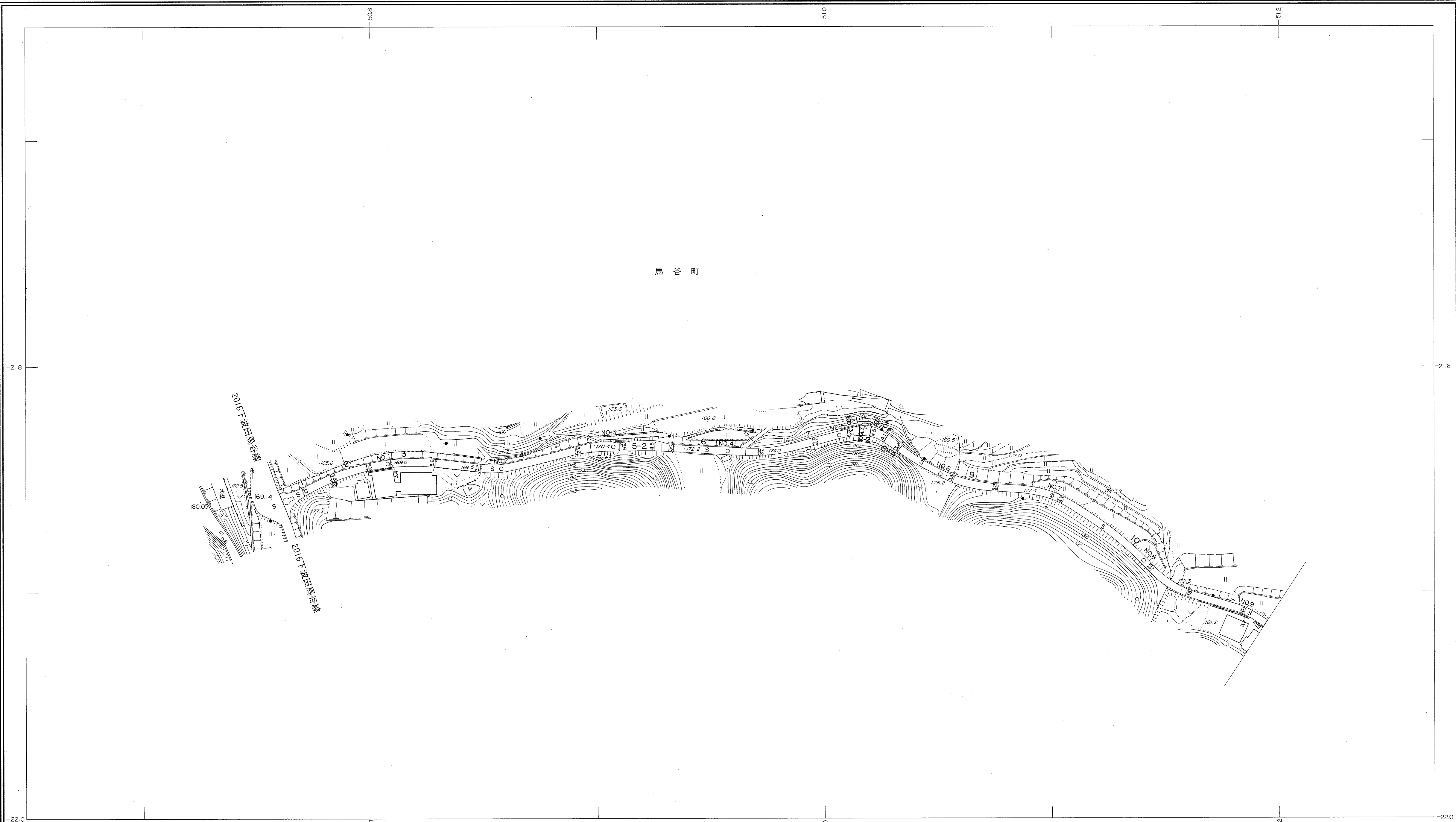
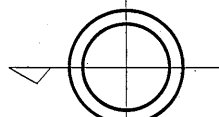


益田市道路現況平面図(台帳図)

9-16先谷線 1/4

昭和六十一年十月三十一日調製  
平成十七年三月三十一日調製  
平成十八年三月三十一日調製  
平成三十一年三月三十一日調製

行政区画  
島根県  
益田市



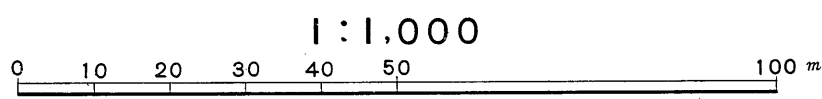
勾配											
幅員	3.7	3.4	3.2	4.1	3.1	3.2	3.3	3.3	3.3	3.2	3.2
距離	0.0	50.0	100.0	150.0	200.0	250.0	300.0	350.0	400.0	450.0	461.5
曲線											
路面											

株式会社パスコ調製

益田市

撮影 昭和 59 年 5 月  
測図 昭和 60 年 10 月オートグラフ A7、ステレオプロッター A8  
修正 平成 17 年 3 月  
修正 平成 18 年 3 月  
修正 平成 31 年 3 月

座標系 第三系  
等高線間隔 1m



この地図は、建設省国土地理院長の承認を得て、同院所管の測量標及び測量成果(基準点)を使用して調製したものである。  
(承認番号) 昭58、中公第 83 号

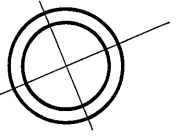
# 益田市道路現況平面図(台帳図)

9-16先谷線 2/4

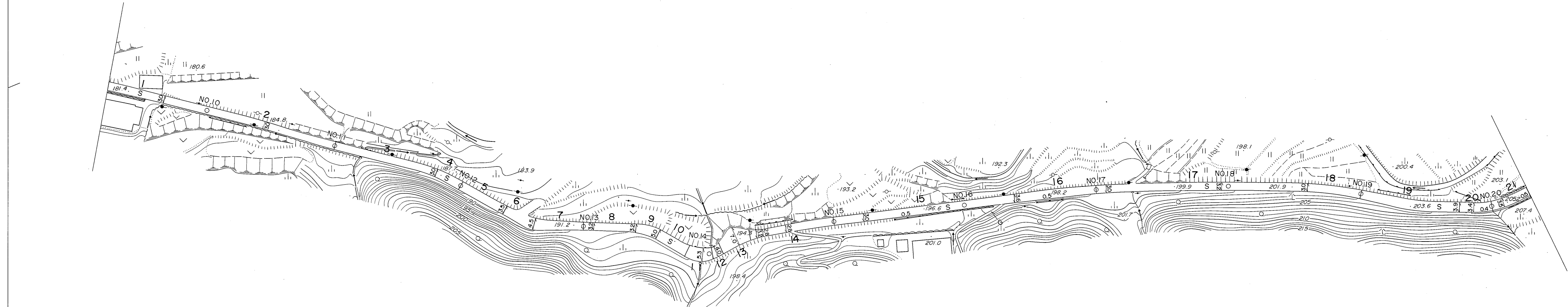
昭和六十年十月三十一日調製  
平成二十八年三月三十一日調製

行政区画

島根県  
益田市



馬谷町



勾配														
幅員	32	30	30	32	33	46	30	30	30	32	32	35	35	
距離	4500	461.5	5000	5500	6000	6500	7000	7500	8000	8500	9000	9500	10000	10500
曲線														
路面														
	10	11	12	13	14	15	16	17	18	19	20			

株式会社パスコ調製

益田市

撮影 昭和 59 年 5 月  
測図 昭和 60 年 10 月オートグラフ A7, ステレオプロッター A8  
修正 平成 28 年 3 月

座標系 第Ⅲ系  
等高線間隔 1 m

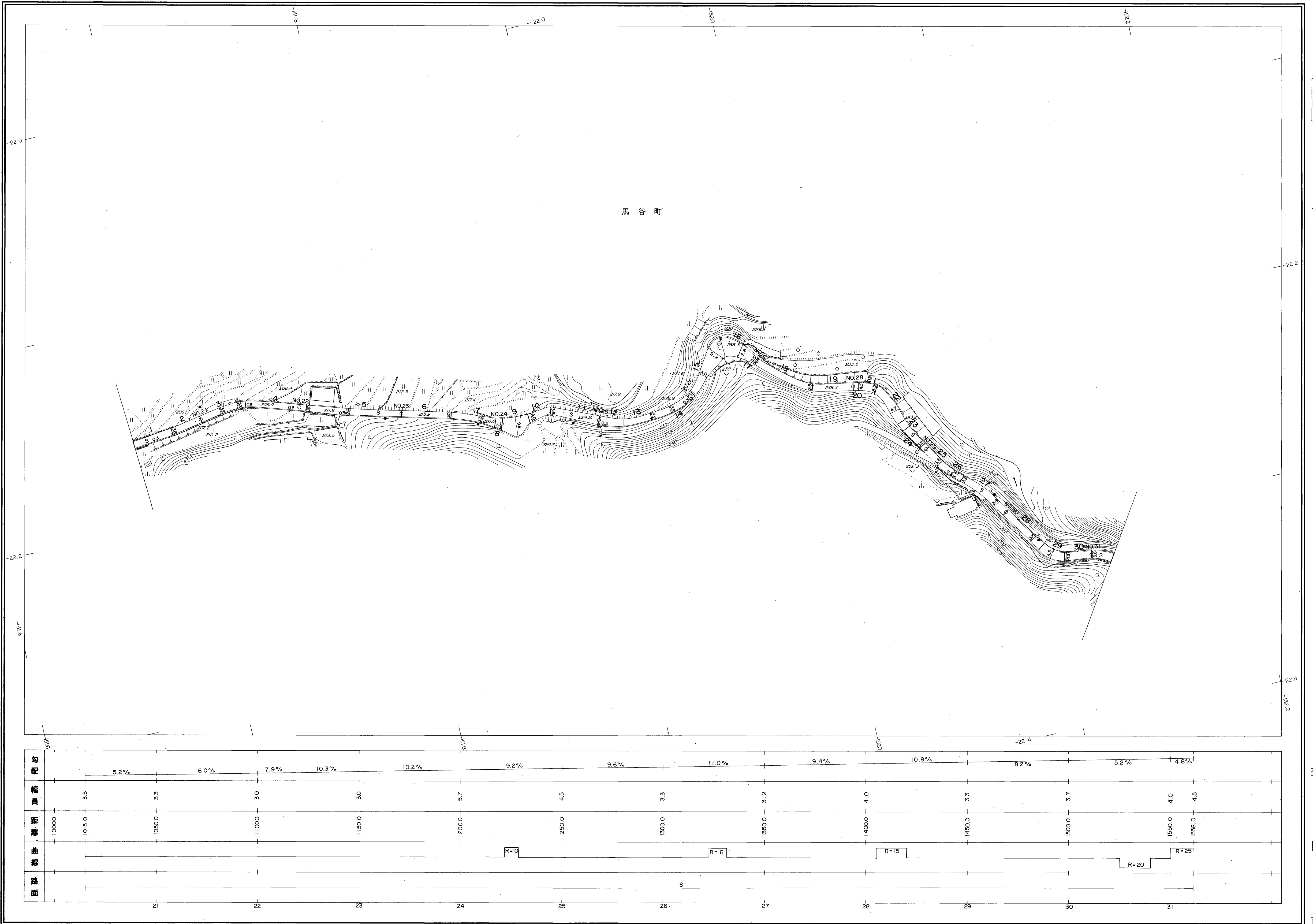
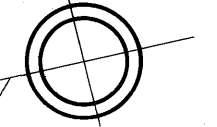
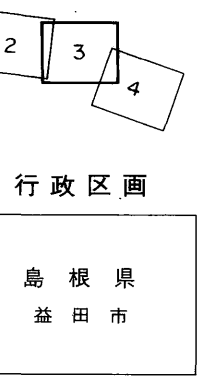
1:1,000  
0 10 20 30 40 50 100 m

この地図は、建設省国土院院長の承認を得て、同院所管の測量標及び測量成果(基準点)を使用して調製したものである。  
(承認番号) 昭58. 中公第 83 号

# 益田市道路現況平面図(台帳図)

9-16先谷線 3/4

昭和六十一年十月三十一日調製  
平成四年三月三十一日調製  
平成五年三月三十一日調製



株式会社バスコ調製

撮影 昭和 59 年 5 月  
測図 昭和 60 年 10 月オートグラフ A7; ステレオプロッター A8  
修正 平成 4 年 3 月  
修正 平成 5 年 3 月

座標系 第三系  
等高線間隔 1m

1:1,000  
0 10 20 30 40 50 100 m

この地図は、建設省国土地理院長の承認を得て、同院所管の測量標及び測量成果(基準点)を使用して調製したものである。  
(承認番号) 昭58. 中公第 83 号

益田市

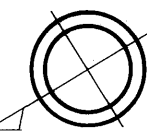
益田市道路現況平面図(台帳図)

9-16先谷線 4/4

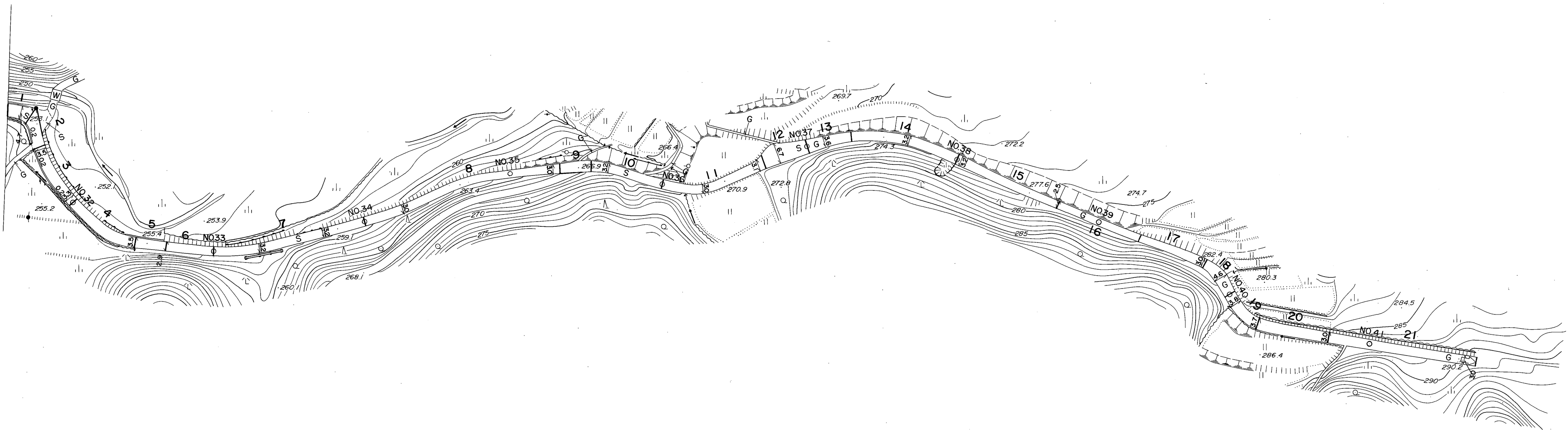
昭和六十年十月三十一日調製  
平成十二年三月三十一日調製  
平成二十三年三月三十一日調製

行政区画

島根県  
益田市



馬谷町



勾配												
幅員												
距離												
曲線												
路面												

株式会社バスコ調製

撮影 昭和 59 年 5 月  
測図 昭和 60 年 10 月オートグラフ A7, ステレオプロッター A8  
修正 平成 12 年 3 月  
修正 平成 23 年 3 月

座標系 第三系  
等高線間隔 1m

1:1,000  
0 10 20 30 40 50 100 m

この地図は、建設省国土地理院長の承認を得て、同院所管の測量標及び測量成果(基準点)を使用して調製したものである。  
(承認番号) 昭58. 中公第 83 号

益  
田  
市