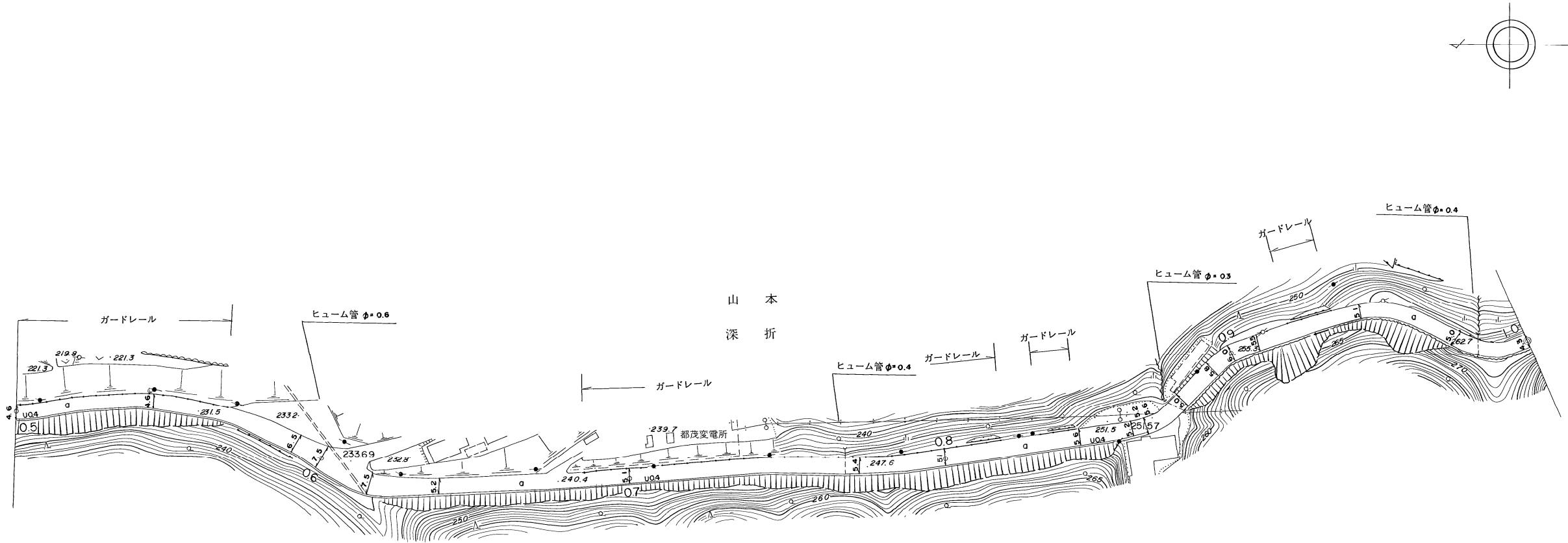


道 路 台 帳

路線名	深折線	路線番号	1102	地名	山本	測量年月	昭和56年3月	図面番号	12 - 2
-----	-----	------	------	----	----	------	---------	------	--------

平面図
縮尺 一千分の一



改 良

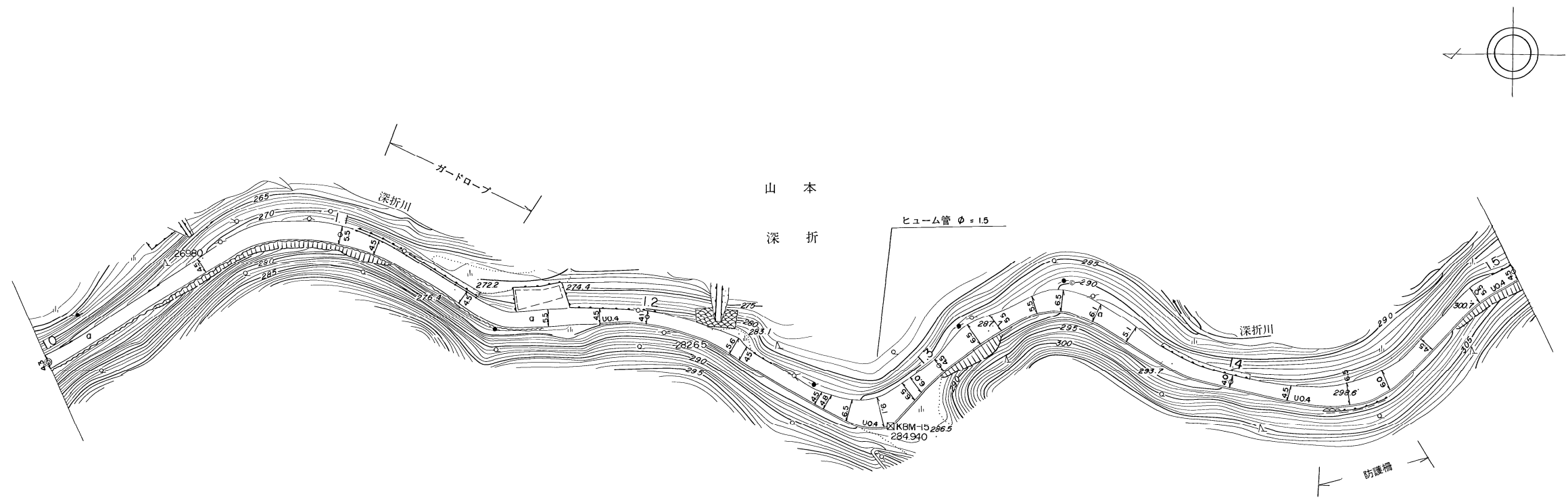
距離	500.0	507.5	543.9	558.5	571.0	591.7	600.0	611.5	616.9	640.3	677.5	686.0	700.0	710.5	768.5	772.9	800.0	818.5	830.0	842.5	859.1	863.8	875.5	878.2	891.9	900.0	909.2	920.0	934.5	943.3	976.6	984.2	1000.0								
曲線	R=80		R=120				R=50				R=300				R=140		R=30		R=30		R=40		R=20																		
勾配	228.6		5%		231.5		7%				240.4		9%				247.6		4%		251.5		11%		255.3		10%		262.7		10%		265.0								
幅員内訳	車道	-4.6+3.6		-4.6+3.6		-6.5+5.5		-7.5+6.5		-7.5+6.5		-5.2+4.2		-5.1+4.1		-5.4+4.4		-5.1+4.1		-5.6+4.6		-5.2+4.2		-5.2+4.2		-5.6+4.6		-5.0+4.0		-5.8+4.8		-6.0+5.0		-5.5+4.5		-5.1+4.1		-5.0+4.0		-4.3+3.3	
	歩道左																																								
	歩道右																																								
	側溝																																								
路面種類	0																																								
主要工作物	ガードレール				φ0.6				ガードレール				φ0.4				ガードレール				φ0.3				ガードレール				φ0.4												

美 都 町

道 路 台 帳

路線名	深折線	路線番号	1102	地名	山本	測量年月	昭和56年3月	図面番号	12-3
-----	-----	------	------	----	----	------	---------	------	------

平面図
縮尺一千分之一



改 良

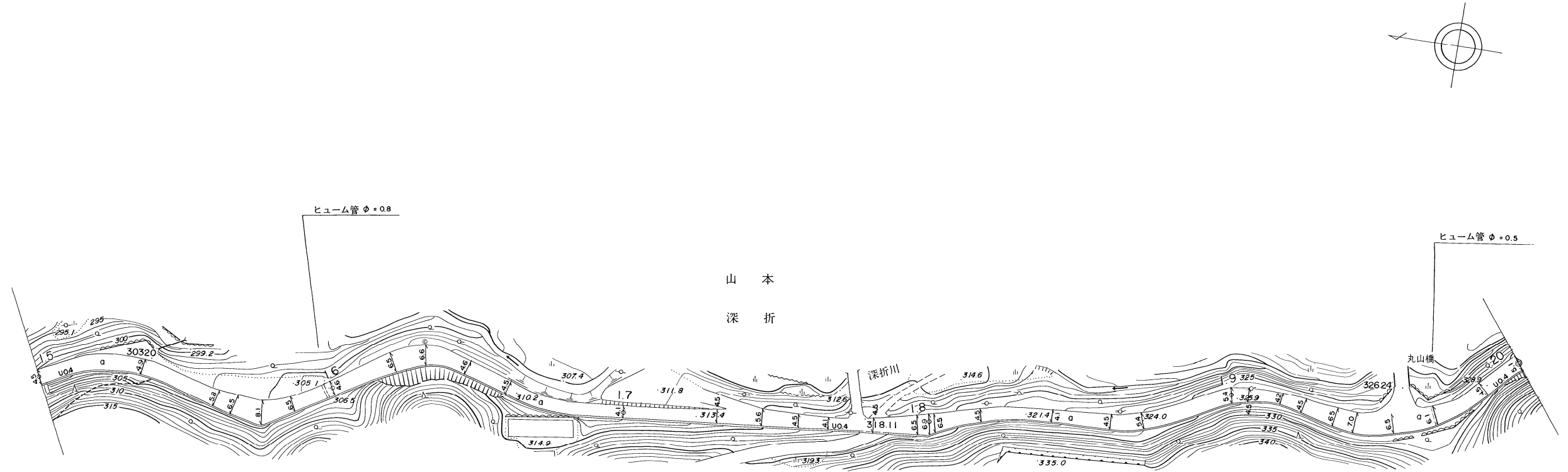
距離	1000.0	1056.7	1100.0	1104.0	1111.3	1141.1	1144.5	1169.1	1185.9	1200.0	1227.2	1230.5	1239.5	1257.4	1260.3	1267.6	1276.8	1288.0	1290.7	1300.0	1314.2	1318.0	1321.4	1334.6	1342.9	1353.6	1366.1	1400.0	1417.5	1435.8	1439.0	1448.5	1465.3	1486.2	1500.0	
曲線			R=50			R=30		R=90			R=20			R=30			R=90			R=40			R=60													
勾配	265.0	8%		276.4	8%		284.0	5%		287.7	9%		298.6	6%		301.7																				
幅員内訳	車道	4.3	4.5	5.5	4.5	4.5	5.5	4.9	4.5	4.1	5.6	4.5	4.8	6.5	9.1	6.5	6.0	4.5	6.5	5.5	5.5	6.1	5.1	4.0	4.5	6.5	6.0	4.5	4.5	5.5	4.5	5.5	4.5	4.5		
	歩道																																			
	側溝																																			
	総幅員																																			
路面種類	1																																			
主要工作物			ガードロープ																																	

美 都 町

道 路 台 帳

路線名 深折線 路線番号 1102 地名 山本 測量年月 昭和56年3月 図面番号 12-4

平面図
縮尺 一千分之一



改 良

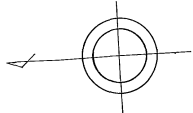
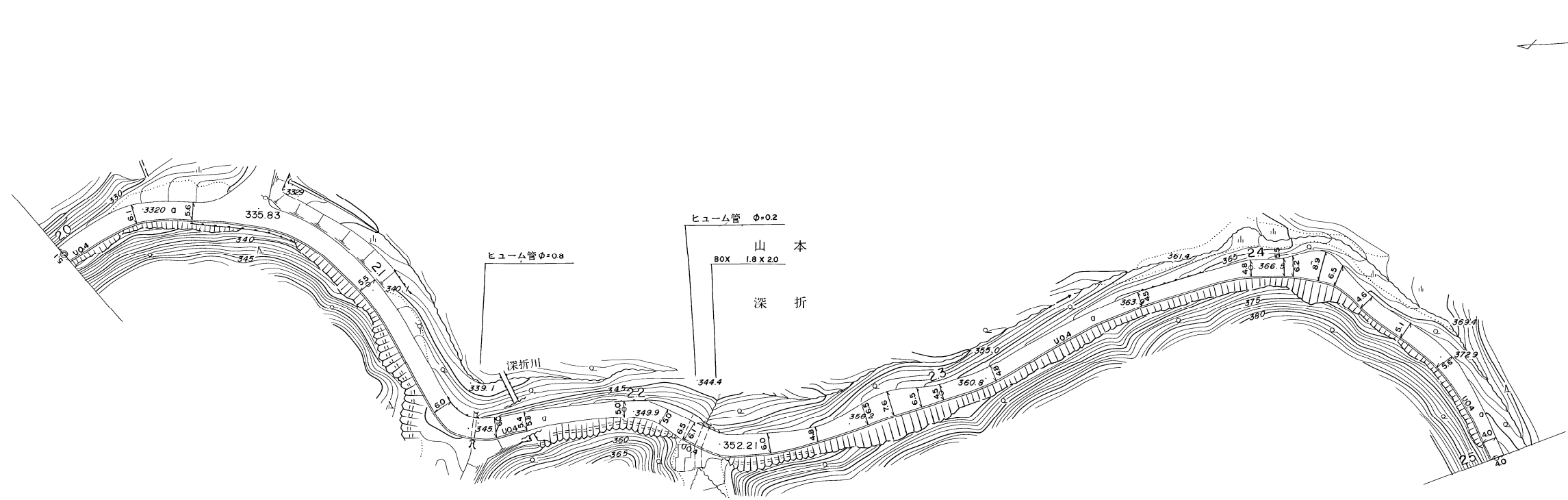
距離	1500.0	1534.3	1560.3	1566.5	1576.0	1586.0	1597.3	1598.6	1600.0	1621.4	1632.0	1646.1	1660.9	1700.0	1723.7	1730.5	1745.3	1757.2	1766.8	1781.3	1796.2	1800.0	1801.8	1817.1	1840.1	1859.1	1869.9	1900.0	1905.2	1916.0	1923.3	1934.3	1940.7	1953.2	1967.2	1986.0	2000.0																																											
曲線	R=55		R=30			R=24				R=80					R=180			R=34		R=40		R=50																																																										
勾配	30.17	5%															313.4	6%										313.4	7%										324.0	4%										329.8																														
幅員内訳	車道	4.5	4.9	5.8	6.5	8.1	6.8	4.6	6.5	6.6	4.6	4.5	4.1	4.5	5.6	4.5	4.1	4.5	6.5	6.5	4.5	4.1	4.5	4.1	4.5	5.4	5.4	4.2	4.5	6.5	7.0	6.5	6.1	4.5	5.1	4.5	5.1																																											
	道路	4.5	4.9	5.8	6.5	8.1	6.8	4.6	6.5	6.6	4.6	4.5	4.1	4.5	5.6	4.5	4.1	4.5	6.5	6.5	4.5	4.1	4.5	4.1	4.5	5.4	5.4	4.2	4.5	6.5	7.0	6.5	6.1	4.5	5.1	4.5	5.1																																											
	左側溝																																																																															
	右側溝																																																																															
路面種類	a																																																																															
主要工作物																																							φ0.8			φ0.5																																						

美 都 町

道 路 台 帳

路線名	深折線	路線番号	1102	地名	山本	測量年月	昭和56年3月	図面番号	12-5
-----	-----	------	------	----	----	------	---------	------	------

平面図
縮尺 一千分之一



距離	2000.0	2024.0	2028.3	2041.5	2055.4	2100.0	2142.5	2182.2	2185.7	2160.8	2169.7	2200.0	2212.2	2220.0	2225.5	2231.2	2246.3	2260.3	2276.1	2284.1	2293.2	2300.0	2314.9	2317.0	2365.9	2400.0	2401.5	2409.8	2412.5	2420.5	2425.9	2437.2	2451.8	2467.0	2494.0	2500.0																				
曲線	R=40		R=60			R=22		R=20		R=30		R=90			R=240			R=30		R=26		R=65																																		
勾配	8%		10%																										9%		10%		7%		3%																					
幅員内訳	車道	5.1-4.1	6.1-5.1	5.6-4.6	5.5-4.5	6.0-5.0	6.0-5.0	5.4-4.4	5.8-4.8	5.0-4.0	5.0-4.0	6.5-5.5	6.1-5.1	6.0-5.0	4.8-3.8	6.5-5.5	7.6-6.6	6.5-5.5	4.5-3.5	4.8-3.8	4.5-3.5	4.8-3.8	5.5-4.5	6.2-5.2	8.9-7.9	6.5-5.5	4.6-3.6	5.1-4.1	5.6-4.6	4.0-3.0	4.0-3.0																									
	道路																																																							
	歩道																																																							
	側溝	1.04																												1.04		1.04		1.04		1.04																				
路面種類	1a																																																							
主要工作物							φ=0.8		φ=0.2		1.8x2.0																																													

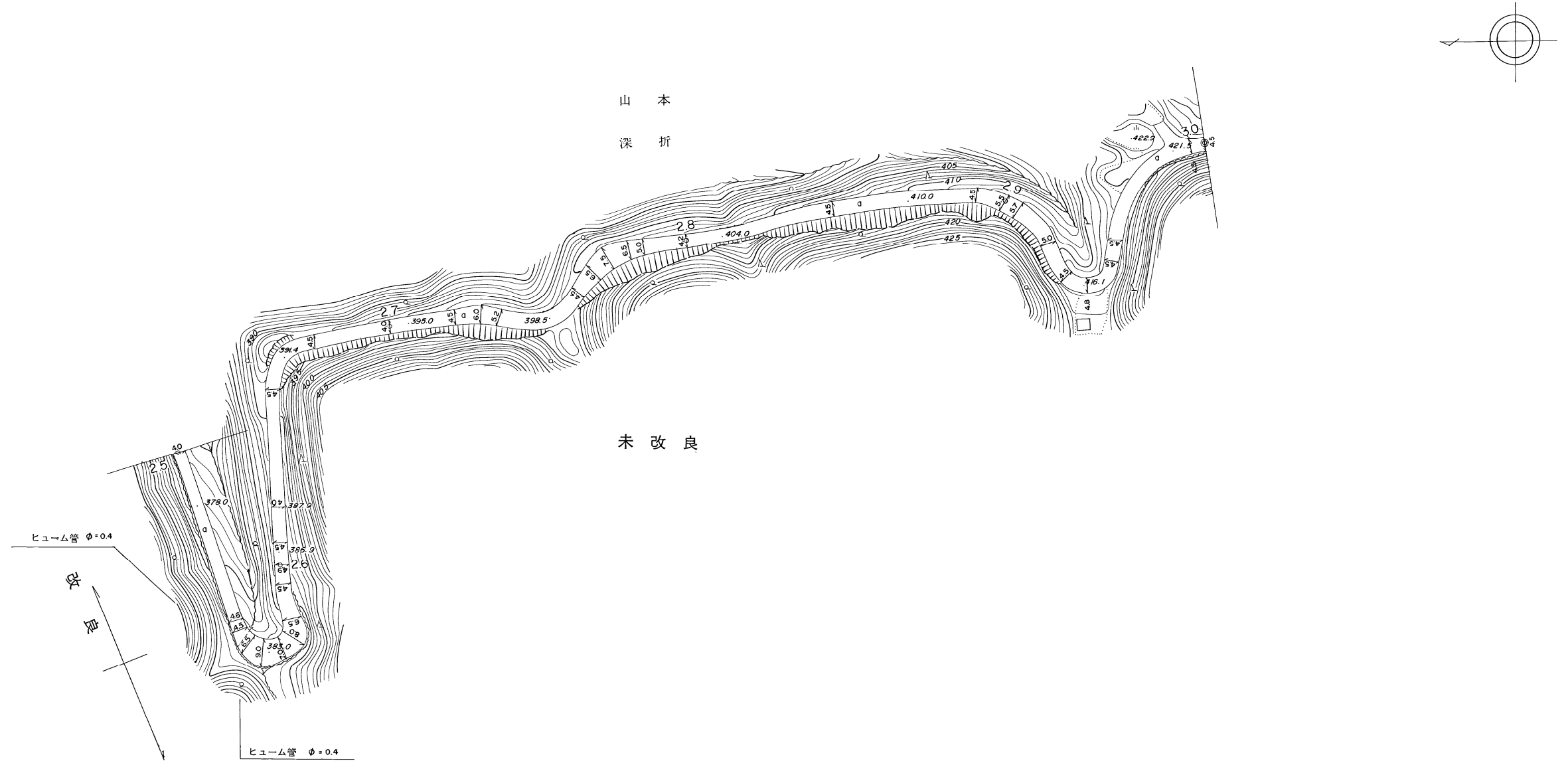
美 都 町

道 路 台 帳

路線名 深折線 路線番号 1102 地名 山本 測量年月 昭和56年3月 図面番号 12-6

平面図

縮尺 一千分之一



距離	25000	25548	25579	25608	25628	25673	25731	25772	25830	25940	26000	26069	26181	26543	26761	27000	27056	27202	27274	27343	27632	27689	27750	27819	27864	28000	28113	28452	28893	29000	29048	29182	29304	29392	29523	29591	29957	30000					
曲線		R=10	R=6	R=50		R=14		R=50		R=20	R=30		R=14		R=8		R=30																										
勾配	369.3	20%	38.0	9%	395.0	9%	404.0	9%	416.1	12%	423.1																																
幅員内訳	車道	3.0	4.6	4.5	6.5	7.0	8.0	6.5	4.5	4.9	4.5	4.0	4.5	4.5	4.0	4.5	6.0	5.2	4.5	6.5	6.5	5.0	4.2	4.5	4.5	4.5	5.5	5.7	5.0	4.5	4.8	4.5	4.5	4.5	4.5	4.5	4.5	4.5	4.5				
	道路	4.0	4.6	4.5	6.5	7.0	8.0	6.5	4.5	4.9	4.5	4.0	4.5	4.5	4.0	4.5	6.0	5.2	4.5	6.5	6.5	5.0	4.2	4.5	4.5	4.5	5.5	5.7	5.0	4.5	4.8	4.5	4.5	4.5	4.5	4.5	4.5	4.5					
	歩道																																										
	側溝																																										
	総幅員																																										
路面種類	1																																										
主要工作物																																											

美 都 町

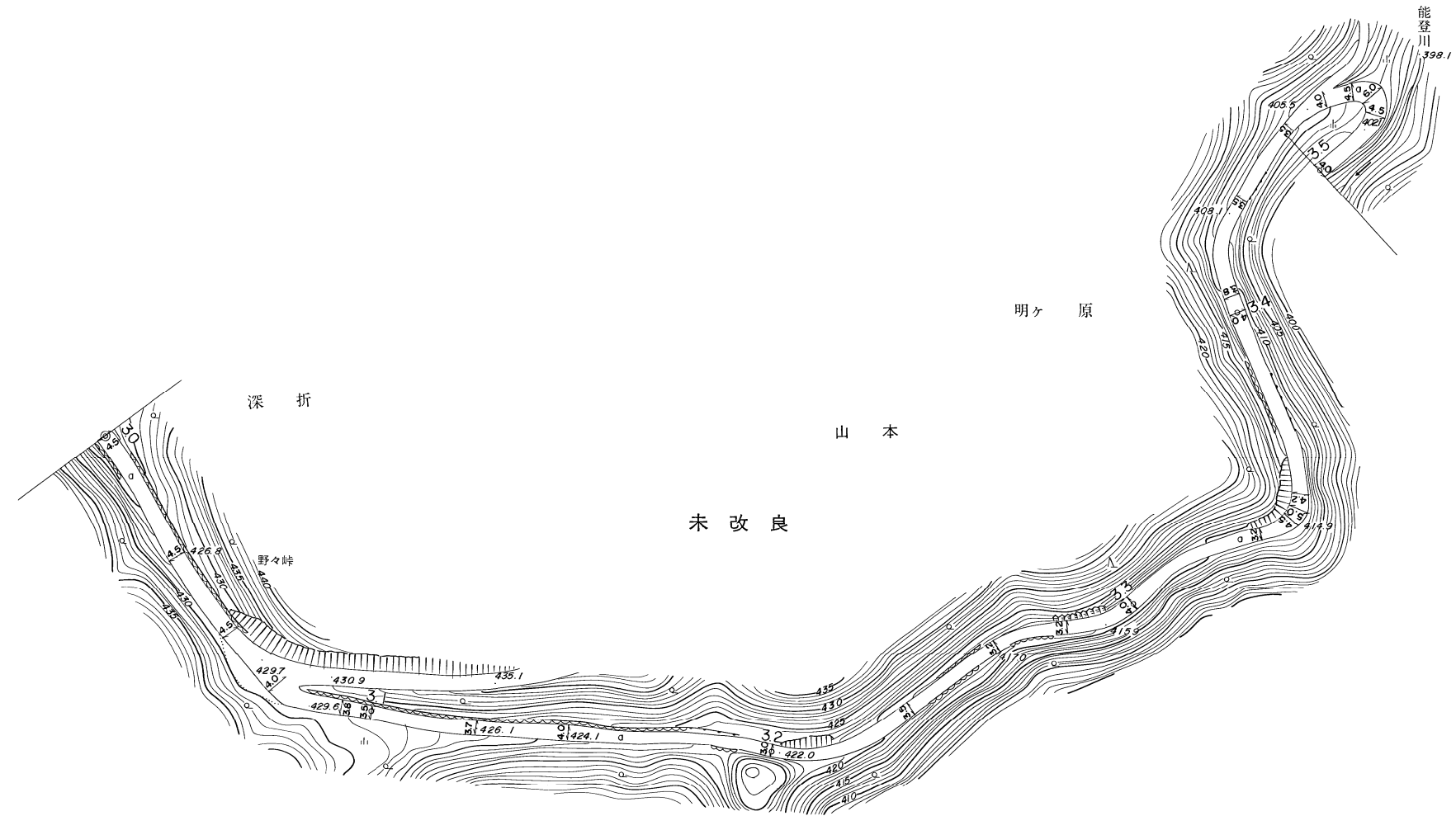
この地図は、建設省国土地理院長の承認を得て、同院所管の測量標及び測量成果を使用して調製したものである。 (承認番号) 昭55中公第40号 ワールド航空事業株式会社調製

道 路 台 帳

路線名	深折線	路線番号	1102	地名	山本	測量年月	昭和56年3月	図面番号	12-7
-----	-----	------	------	----	----	------	---------	------	------

平面図

縮尺 一千分之一



距離	3000.0	3034.8	3057.8	3075.2	3084.9	3092.7	3100.0	3126.6	3149.4	3200.0	3238.0	3249.0	3263.4	3281.6	3300.0	3327.3	3337.0	3345.2	3352.2	3400.0	3404.0	3425.2	3429.8	3451.2	3457.6	3462.5	3469.5	3474.6	3479.8	3500.0
曲線			R=20		R=40										R=50		R=30		R=50		R=8		R=22		R=20		R=4			
勾配	423.1	426.8	429.6	426.1	426.1	424.1	422.0	422.0	417.0	414.9	408.1	405.5	400.7																	
幅員	4.5-3.5	4.5-3.5	4.5-3.5	4.0-3.0	3.8-2.8	3.5-2.5	3.7-2.7	4.0-3.0	3.0-2.0	3.5-2.5	3.2-2.2	3.2-2.2	4.0-3.0	3.2-2.2	4.5-3.5	5.0-4.0	4.2-3.2	4.0-3.0	3.8-2.8	3.5-2.5	3.5-2.5	4.0-3.0	4.5-3.5	6.0-5.0	4.5-3.5					
内	車道																													
	道路																													
側	歩道左																													
	歩道右																													
溝	側溝左																													
	側溝右																													
総幅員																														
路面種類																														
主要工作物																														

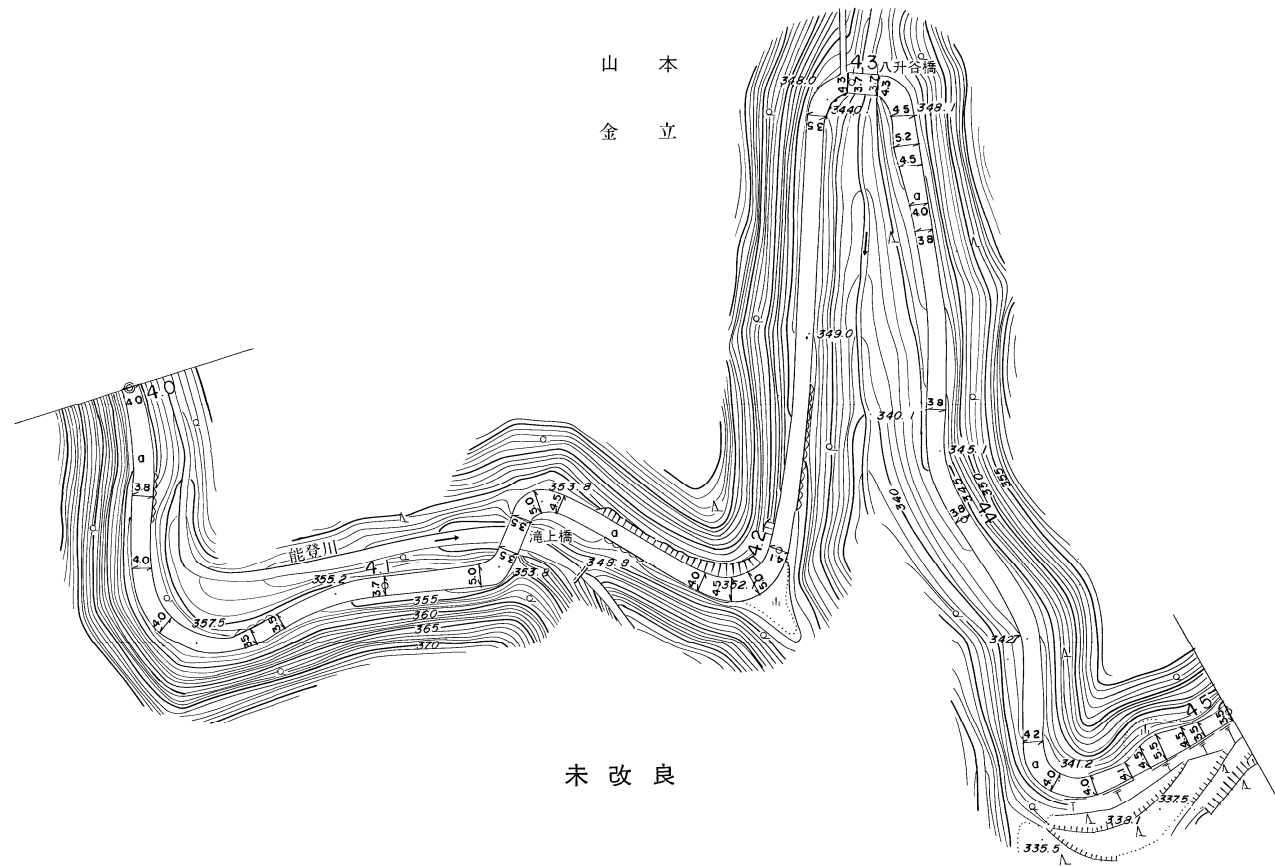
美 都 町

道 路 台 帳

路線名 深折線 路線番号 1102 地名 山本 測量年月 昭和56年3月 図面番号 12-9

平面図

縮尺 一千分之一



距離	40000, 40227, 40380, 40512, 40588, 40705, 40772, 41000, 41198, 41247, 41288, 41355, 41407, 41457, 41787, 41859, 41909, 41929, 42000, 42447, 42890, 42941, 42995, 43055, 43140, 43150, 43220, 43263, 43344, 43399, 43770, 44000, 44155, 44404, 44500, 44598, 44663, 44763, 44808, 44845, 44898, 44935, 45000																				
曲線	R*50, R*16, R*50, R*6, R*5, R*12, R*8, R*6, R*100, R*30, R*40, R*10																				
勾配	360.6, 5%, 357.5, 6%, 353.8, 0%, 352.1, 3%, 349.0, 6%, 348.0, 2%, 348.1, 1%, 348.1, 5%, 341.2, 4%, 339.6																				
幅員内訳	車道	-4.0, -3.0, -3.8, -2.8, -4.0, -3.0, -3.5, -2.5, -3.5, -2.5, -3.7, -2.7, -5.0, -4.0, 4.1, 3.1, 3.5, 3.0, 4.1, 3.1, -5.0, -4.0, -4.5, -3.5, -4.0, -3.0, -4.5, -3.5, -3.5, -2.8, -3.8, -2.8, -3.8, -2.8, -4.2, -3.2, -4.0, -3.0, -4.0, -3.0, -4.1, -3.1, -4.5, -3.5, -5.5, -4.5, -4.5, -3.5, -3.5, -2.5, -3.5, -2.5																			
	道路																				
	歩道																				
	側溝																				
路面種類	a																				
主要工作物																					

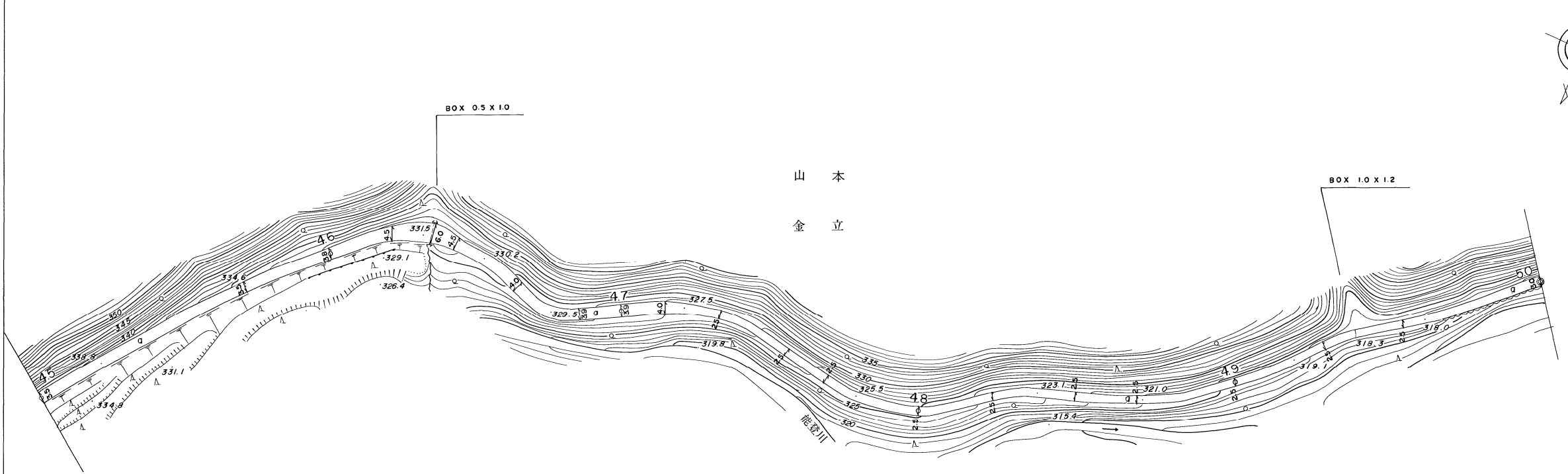
美 都 町

この地図は、建設省国土院院長の承認を得て、同院所管の測量標及び測量成果を使用して調製したものである。 (承認番号) 昭55中公第40号 ワールド航空事業株式会社調製

道 路 台 帳

路線名	深折線	路線番号	1102	地名	山本	測量年月	昭和56年3月	図面番号	12-10
-----	-----	------	------	----	----	------	---------	------	-------

平面図
縮尺一千分之一



未改良

距離	45000	45154	4572.2	46000	46205	46333	46410	46648	46780	46875	47000	47142	47317	47554	47700	47805	48000	48242	48507	48698	49000	49200	49307	49407	49559	49760	50000								
曲線	R*350		R*50		R*18		R*60		R*55		R*80		R*120		R*150		R*90																		
勾配	7%		5%		4%		5%		3%																										
幅員内訳	車道	2.5		2.5		2.8		3.5		5.0		3.5		3.0		2.9		2.9		3.0		1.5		1.5		1.5		1.5		1.5		1.5		2.0	
	道路	3.5		3.5		3.8		4.5		6.0		4.5		4.0		3.9		3.9		4.0		2.5		2.5		2.5		2.5		2.5		3.0			
	左側																																		
	右側																																		
路面種類	a		a		a		a		a		a		a		a		a		a		a		a		a		a		a		a				
主要工作物			0.5x1.0																		1.0x1.2														

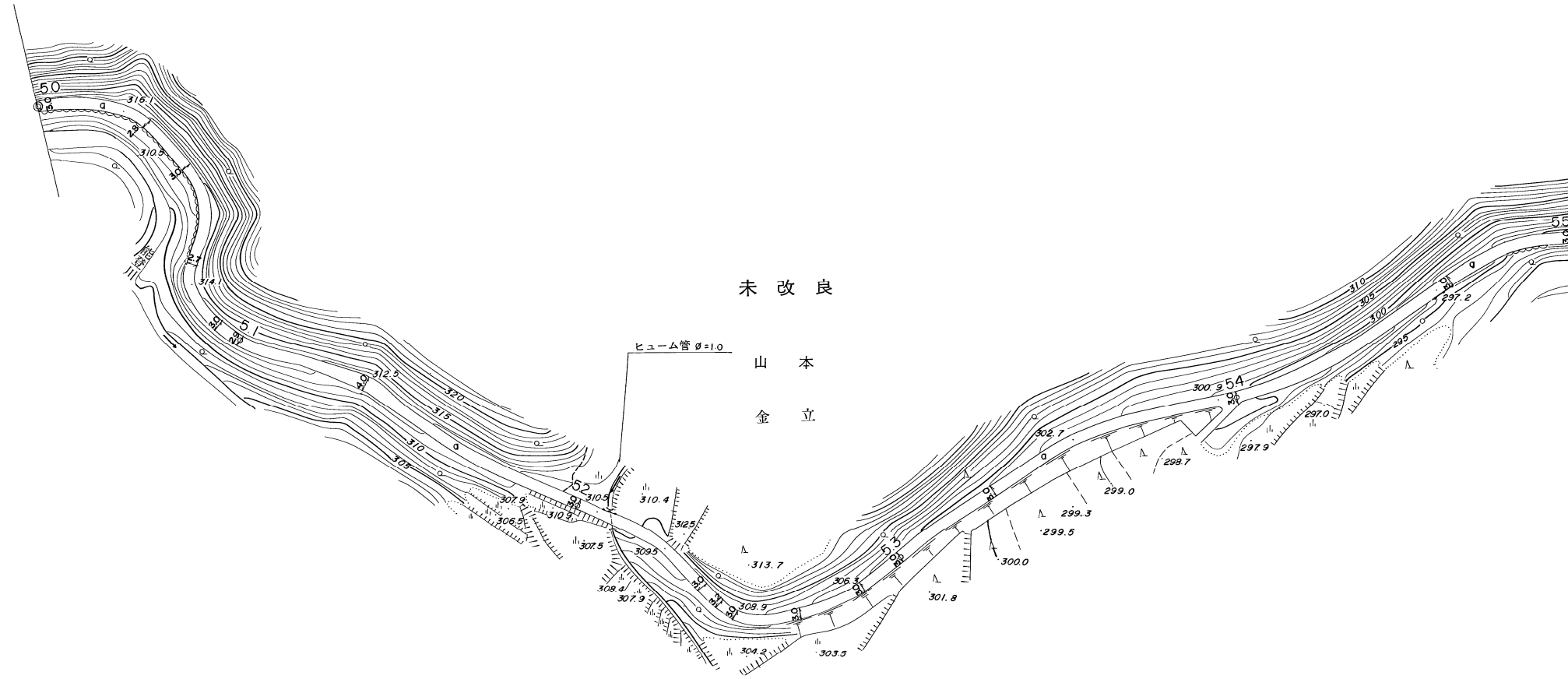
美 都 町

道 路 台 帳

路線名 深折線 路線番号 1102 地名 山本 測量年月 昭和56年3月 図面番号 12-11

平面図

縮尺 一千分之一



距離	50000	50297	50455	50731	50789	50924	51000	51060	51349	51569	52000	52055	52090	52393	52458	52517	52690	52873	53000	53305	53949	54000	54650	55000	
曲線	R=40		R=20		R=16		R=90			R=55			R=20		R=100			R=140		R=50					
勾配	3.16.8	3%		3.14.1	3%		3.12.5	3%			3.10.5	3%		3.08.9	7%		3.06.3	5%			3.00.9	6%		2.95.1	
幅員内訳	車道	2.0	1.8	2.0	1.7	2.0	1.9	3.0	2.0	2.0	2.2	2.0	2.0	2.0	2.0	2.0	2.0	2.0	2.0	2.0	2.0	2.0	2.0	2.0	
	道路	3.0	2.8	3.0	2.7	3.0	2.9	4.0	3.0	3.0	3.2	3.0	3.0	3.0	3.0	3.0	3.0	3.0	3.0	3.0	3.0	3.0	3.0	3.0	
	歩道																								
	側溝																								
	総幅員																								
路面種類	a																								
主要工作物	φ=1.0																								

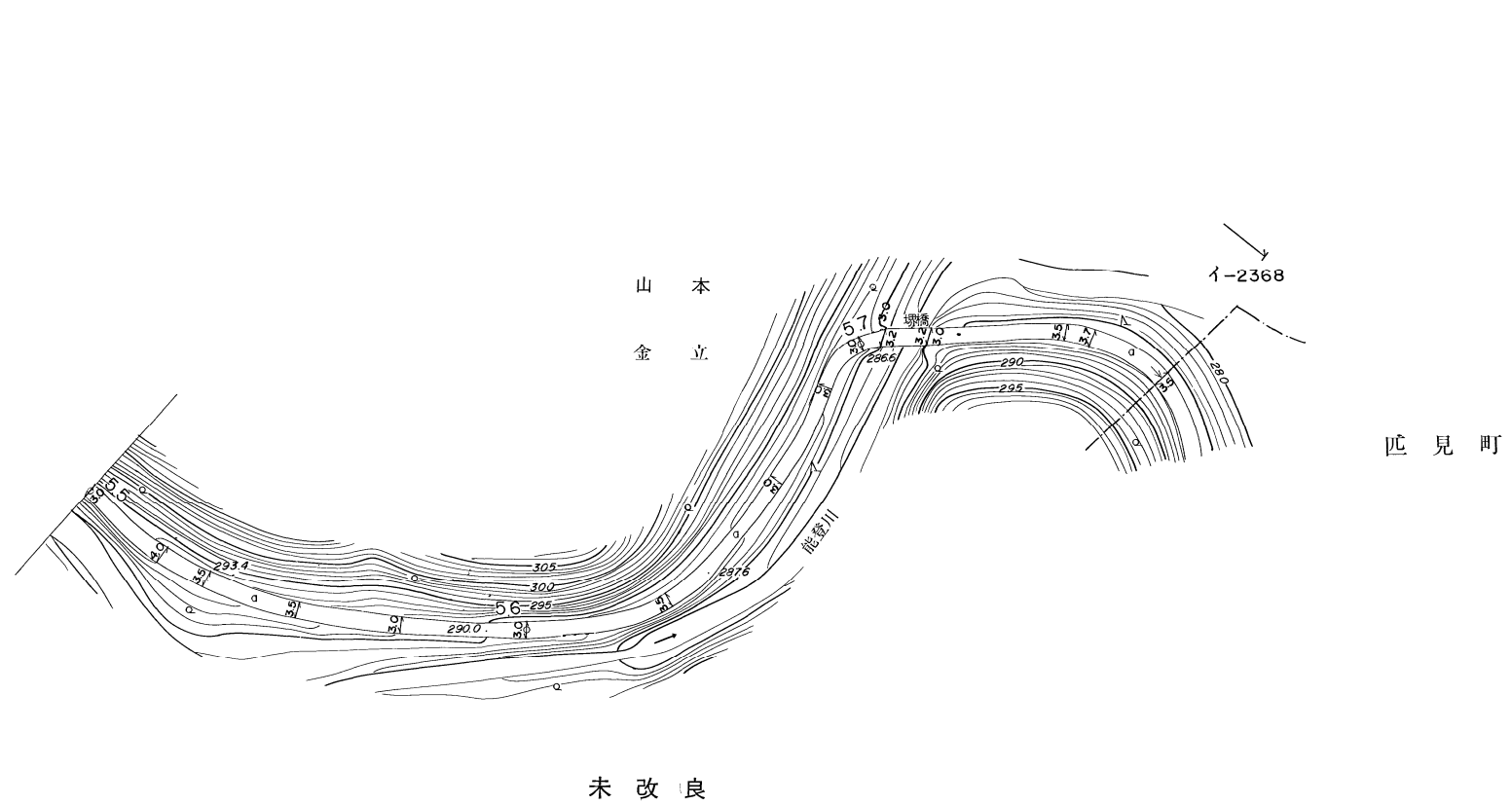
美 都 町

道 路 台 帳

路線名	深折線	路線番号	1102	地名	山本	測量年月	昭和56年3月	図面番号	12-12
-----	-----	------	------	----	----	------	---------	------	-------

平面図

縮尺 一千分之一



距離		5500.0	5520.3	5530.7	5550.7	5573.4	5592.0	5600.0	5605.6	5631.5	5646.7	5665.9	5688.5	5700.0	5705.5	5715.2	5743.7	5749.9	5767.5	
曲線			R=90				R=50			R=14			R=28							
勾配		295.1	6%			290.0	2%			0%			2%							
幅員内訳	車道	3.0-2.0	4.0-3.0	3.5-2.5	3.5-2.5	3.0-2.0	3.0-2.0	3.5-2.5	3.0-2.0	3.0-2.0	3.0-2.0	3.0-2.0	3.0-2.0	3.0-2.0	3.2-2.7	3.2-2.7	3.0-2.0	3.5-2.5	3.7-2.7	3.5-2.5
	道路																			
	歩道																			
	側溝																			
	総幅員																			
路面種類		a																		
主要工作物		(K) L=9.7 W=3.8(3.2)																		

美 都 町