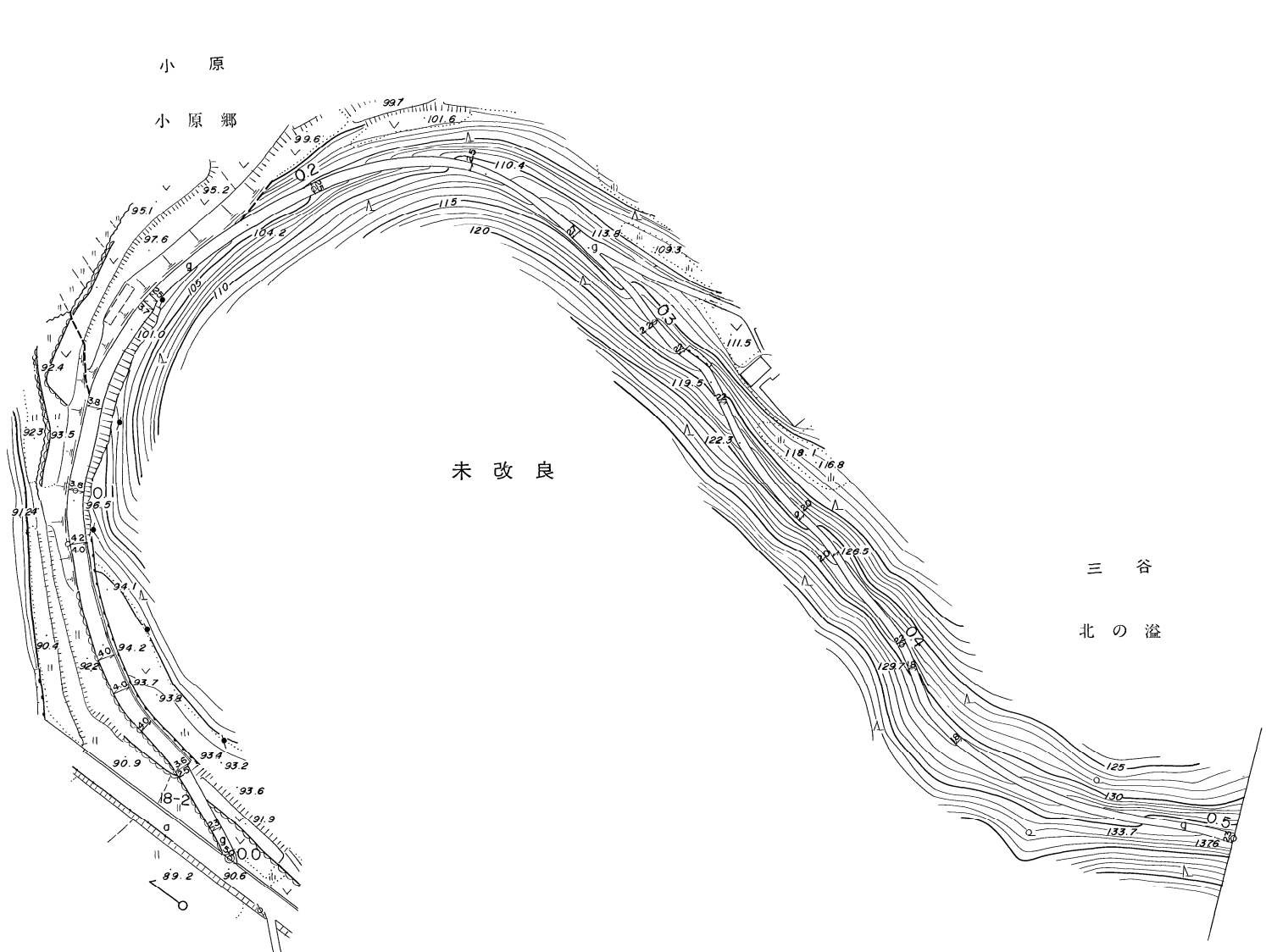


# 道 路 台 帳

路線名	北野線	路線番号	1601	地名	小原 三谷	測量年月	昭和56年 3月	図面番号	2 - 1
-----	-----	------	------	----	-------	------	----------	------	-------

平面図  
縮尺 一千分之一



距離	0.0	7.9	14.9	24.1	36.2	46.7	57.9	86.0	100.0	115.0	120.8	141.0	149.0	151.1	160.1	195.0	200.0	215.0	223.0	239.6	260.8	271.8	300.0	310.3	326.4	334.4	362.1	374.6	387.1	400.0	405.0	426.5	436.5	481.0	500.0			
曲線	R=60		R=22		R=100		R=60		R=50		R=40		R=18		R=80		R=22		R=40		R=30		R=90		R=90													
勾配	9.6%		6%		8%		10.0%		9%		11.0.4%		12%		12.23%		9%		137.6%																			
幅員内訳	車道	4.0	1.3	1.5	3.0	3.0	3.0	3.0	3.2	2.8	2.8	2.7	2.5	2.5	1.5	1.5	1.7	1.2	1.2	1.2	1.2	1.0	1.0	1.2	0.8	0.8	1.3											
	道路	5.0	2.3	2.6	4.0	4.0	4.0	4.0	4.2	3.8	3.8	3.7	3.5	3.5	2.5	2.5	2.7	2.2	2.2	2.2	2.0	2.0	2.2	1.8	1.8	2.3												
	左側溝																																					
	右側溝																																					
	総幅員	9.0	3.6	4.1	7.0	7.0	7.0	7.0	7.2	6.8	6.8	6.7	6.5	6.5	4.0	4.0	4.7	3.7	3.7	3.7	3.2	3.2	3.7	3.0	3.0	4.6												
路面種類	1																																					
主要工作物																																						

美 都 町

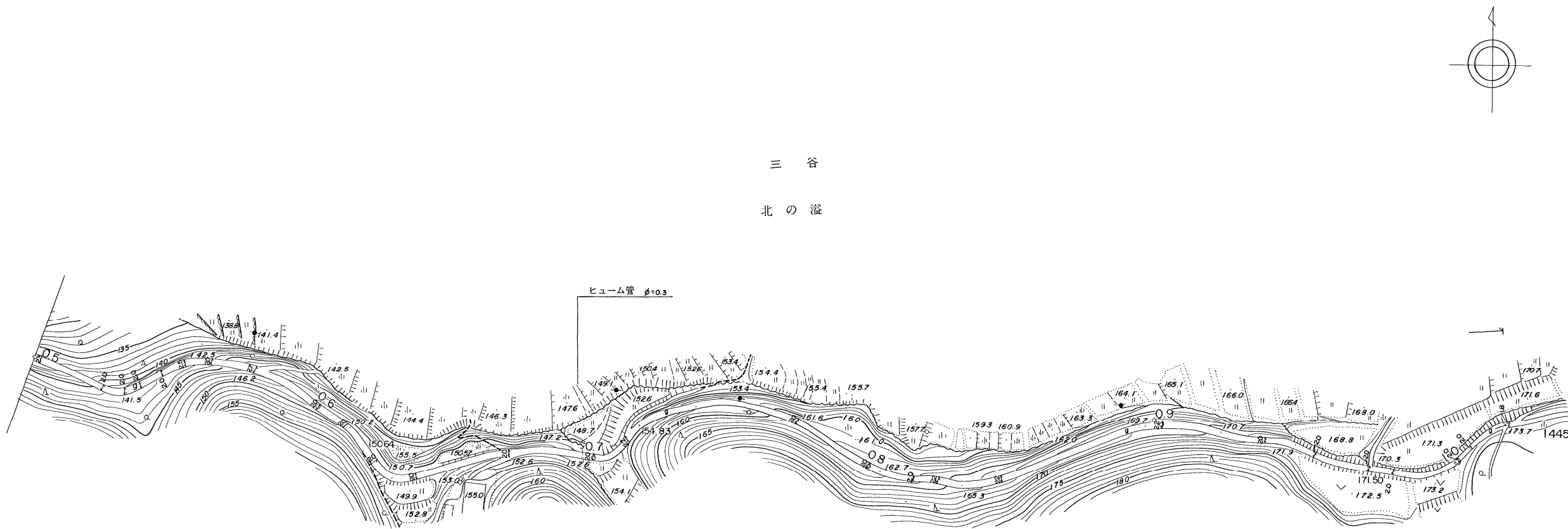
「この地図は、建設省国土地理院長の承認を得て、同院所管の測量機及び測量成果を使用して調製したものである。(承認番号) 昭55中公第40号」  
ワールド航空事業株式会社調製

# 道 路 台 帳

路線名	北野線	路線番号	1601	地名	三 谷	測量年月	昭和56年 3月	図面番号	2 - 2
-----	-----	------	------	----	-----	------	----------	------	-------

平面図

縮尺 千分之一



未 改 良

距離	5000 524.5 531.4 536.9 544.7 552.9 562.2 568.2 576.5 6000 6072 611.2 618.8 626.5 641.9 672.9 679.0 697.0 700.0 713.6 719.6 772.7 777.9 8000 815.4 823.2 831.8 844.2 874.1 879.5 9000 920.0 933.6 943.9 951.2 969.3 977.2 1000.0 1006.0 1020.8																				
曲線	R=12 R=20 R=50 R=40 R=10 R=180 R=40 R=20 R=50 R=30 R=26 R=50 R=40 R=30 R=40 R=22 R=28																				
勾配	137.6 12% 141.5 5% 142.5 16% 146.2 12% 150.2 150.6 4% 152.6 9% 161.6 6% 165.3 10% 169.7 3% 171.9 2% 173.7																				
幅員内訳	車道	1.3 2.0 2.0 2.0 2.0 2.5 2.0 2.7 2.0 2.0 2.0 2.0 2.2 2.0 2.2 2.2 2.2 2.2 2.0 2.0 2.0 2.0 2.0 2.0 2.0 2.0 1.8																			
	道路	2.3 2.0 2.0 2.0 2.0 2.5 2.0 2.7 2.0 2.0 2.0 2.0 2.2 2.0 2.2 2.2 2.2 2.2 2.0 2.0 2.0 2.0 2.0 2.0 2.0 2.0 1.8																			
	歩道																				
	側溝																				
	総幅員																				
路面種類	9 9 9																				
主要工作物	φ=0.3																				

美 都 町