

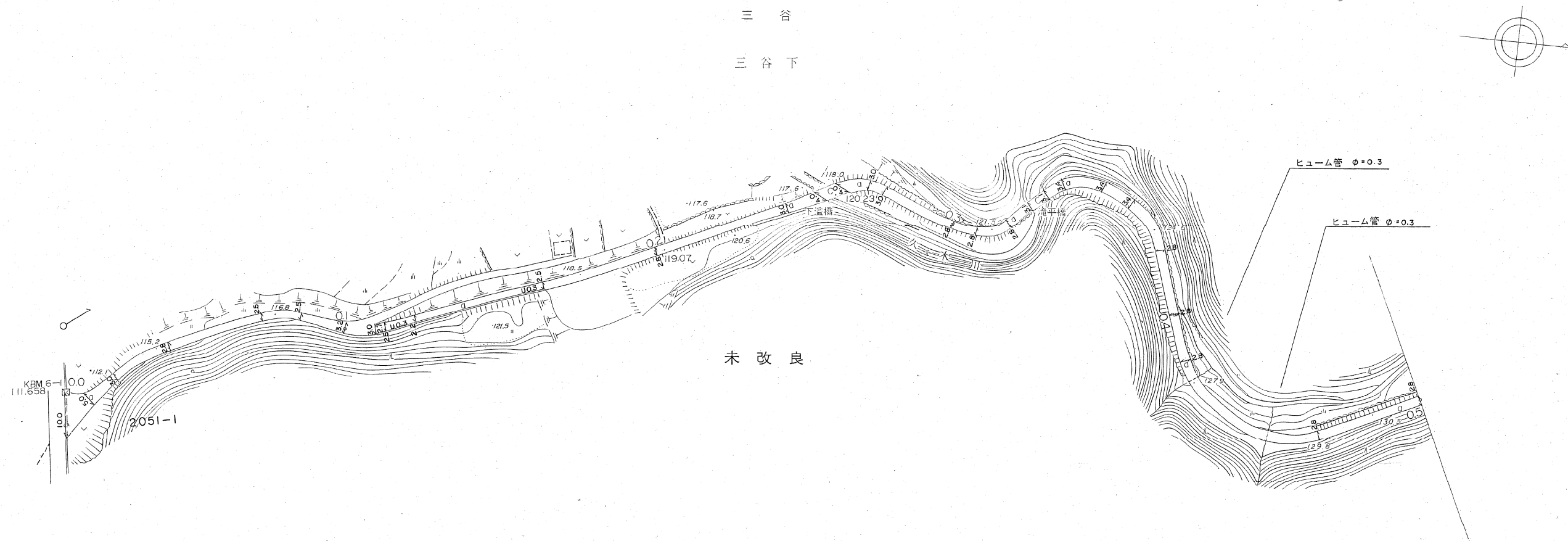
# 道 路 台 帳

路線名 三谷観月線      路線番号 1606      地名 三谷      測量年月 昭和56年3月      図面番号 8-1

調製年月 平成25年3月

平面図

縮尺 一千分之一



未改良

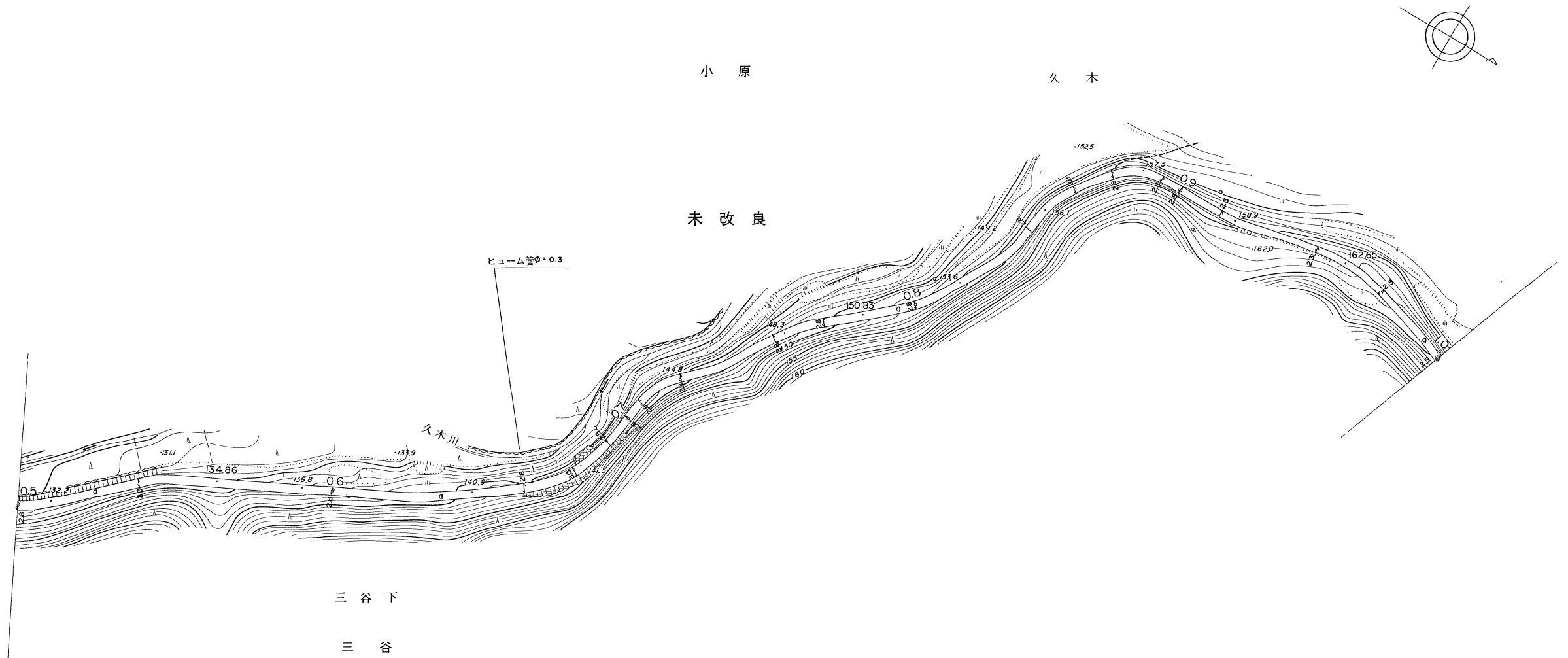
距離	0.0    11.4    22.5    42.4    73.1    77.1    85.4    100.0    109.3    112.5    122.3    163.3    200.0    243.5    254.8    261.8    271.4    277.0    300.0    308.0    312.5    318.6    326.3    332.8    339.0    352.1    362.0    379.7    400.0    414.8    421.3    450.4    466.4    494.5    500.0																				
曲線	R=60    R=28    R=30    R=18    R=12    R=16    R=22    R=36    R=60																				
勾配	111.7    7%    116.8    2%    119.1    2%    120.2    3%    121.5    6%    127.9    5%    131.7																				
幅員内訳	車道	10.0-9.0    5.0-4.0    3.0-2.0    2.8-1.8    2.5-1.5    2.5-1.5    3.2-2.2    3.0-2.0    2.5-1.5    2.2-1.2    2.5-1.5    2.8-1.8    3.0-2.0    4.0-3.5    4.0-3.5    3.0-2.0    3.0-2.0    2.8-1.8    2.8-1.8    2.8-1.8    3.1-2.6    3.1-2.6    3.4-2.4    3.4-2.4    3.4-2.4    2.8-1.8    2.8-1.8    2.8-1.8    2.8-1.8    2.8-1.8																			
	歩道																				
	側溝																				
	総幅員																				
	路面種類																				
主要工作物	<div style="display: flex; justify-content: space-around; align-items: center;"> <div style="text-align: center;"> <p>(K) L=7.0 W=4.8(4.0)</p> </div> <div style="text-align: center;"> <p>(K) L=6.5 W=3.4(3.1)</p> </div> <div style="text-align: center;"> <p>φ=0.3</p> </div> <div style="text-align: center;"> <p>φ=0.3</p> </div> </div>																				

美 都 町

# 道 路 台 帳

路線名	三谷観月線	路線番号	1606	地名	三谷小原	測量年月	昭和56年3月	図面番号	8-2
-----	-------	------	------	----	------	------	---------	------	-----

平面図  
縮尺 一千分之一



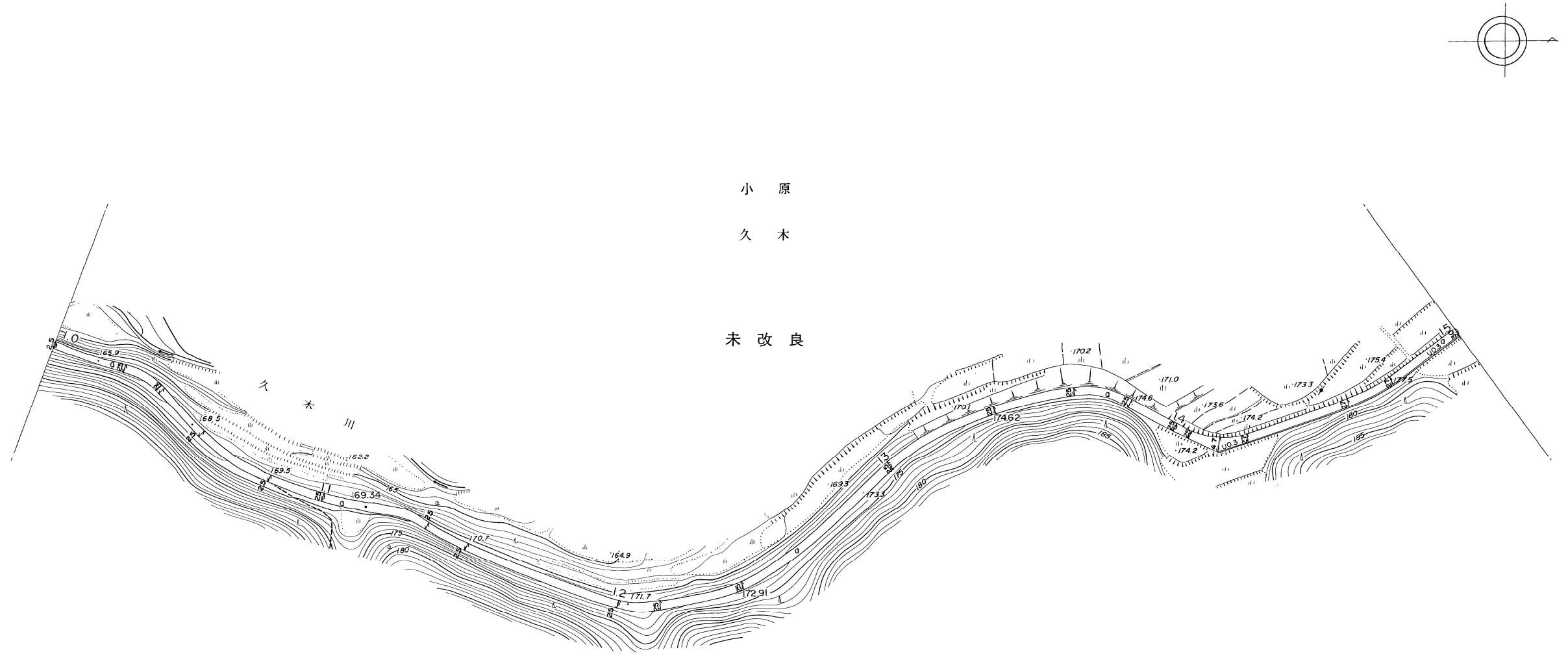
距離	500.0 512.5 539.2 553.7 590.5 600.0 622.5 637.0 660.0 676.6 690.3 700.0 706.3 721.7 729.7 743.0 754.0 770.4 791.5 800.0 808.9 816.0 828.0 844.0 863.3 876.8 886.6 893.0 900.0 915.1 928.1 947.8 972.3 1000.0	
曲線	R*60 R*40 R*90 R*40 R*26 R*60 R*40 R*60 R*40 R*40 R*20 R*50 R*50	
勾配	131.7 6% 136.8 5% 141.5 7% 144.8 9% 153.6 6% 157.5 7% 166.1	
幅員内訳	車道	1.8 2.0 1.8 2.0 1.8 2.0 1.8 2.0 1.8 2.0 1.8 2.0 1.8 2.0 1.8 2.0 1.8 2.0 1.8 2.0 1.8 2.0 1.8 2.0 1.5 1.3 1.5 1.5
	道路	2.8 3.0 2.8 3.0 2.8 3.0 2.8 3.0 2.8 3.0 2.8 3.0 2.8 3.0 2.8 3.0 2.8 3.0 2.8 3.0 2.8 3.0 2.8 3.0 2.5 2.3 2.5 2.5
	歩道	左 右 左 右 左 右 左 右 左 右 左 右 左 右 左 右 左 右 左 右 左 右 左 右 左 右 左 右 左 右
	側溝	左 右 左 右 左 右 左 右 左 右 左 右 左 右 左 右 左 右 左 右 左 右 左 右 左 右 左 右 左 右
路面種類	1 a a	
主要工作物	ヒューム管φ0.3	

美 都 町

# 道 路 台 帳

路線名	三谷観月線	路線番号	1606	地名	小原	測量年月	昭和56年3月	図面番号	8-3
-----	-------	------	------	----	----	------	---------	------	-----

平面図  
縮尺 千分之一



距離	1000.0	1023.2	1037.2	1055.6	1081.8	1100.0	1118.7	1134.2	1148.2	1161.2	1200.0	1213.2	1230.0	1239.8	1247.8	1300.0	1329.5	1338.5	1364.9	1383.7	1400.0	1405.2	1415.1	1424.6	1458.6	1474.0	1500.0	
曲線	R=160		R=30		R=80		R=40		R=140		R=34		R=50		R=100		R=30		R=28		R=70							
勾配	5%		2%		2%		2%		2%		2%		0%		2%		2%		2%		2%		2%		2%			
幅員	車道	1.5	1.5	1.5	1.5	1.5	1.5	1.5	1.5	1.5	1.5	1.5	1.5	1.5	1.5	1.5	1.5	1.5	1.5	1.5	1.5	1.5	1.5	1.5	1.5	1.5		
	道路	2.5	2.5	2.5	2.5	2.5	2.5	2.5	2.5	2.5	2.5	2.5	2.5	2.5	2.5	2.5	2.5	2.5	2.5	2.5	2.5	2.5	2.5	2.5	2.5	2.5		
	歩道																											
	側溝																											
内訳	左																											
	右																											
	左																											
	右																											
	総幅員																											
路面種類	a																											
主要工作物																												

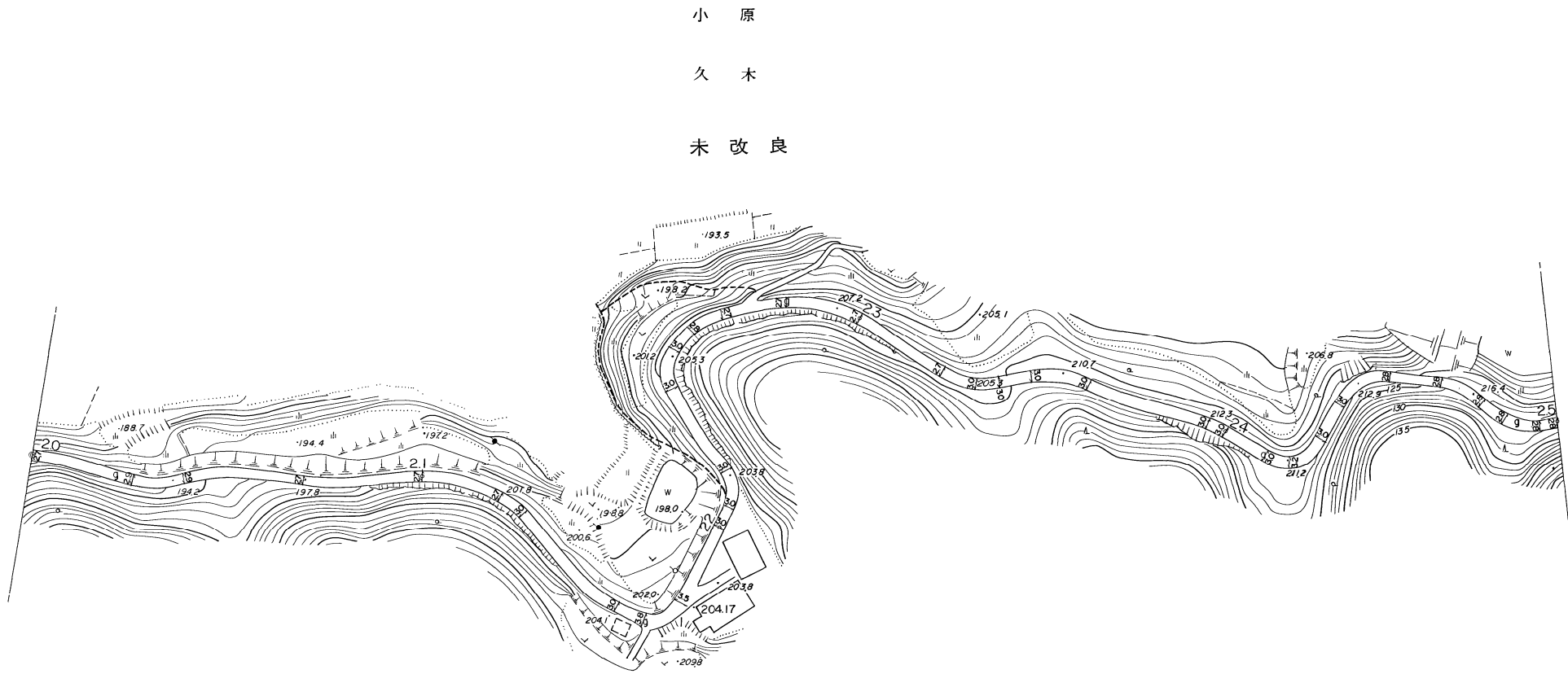
美 都 町



# 道 路 台 帳

路線名	三谷観月線	路線番号	1606	地名	小原	測量年月	昭和56年3月	図面番号	8-5
-----	-------	------	------	----	----	------	---------	------	-----

平面図  
縮尺 千分之一



距離	20000	20261	20394	20523	20689	20890	21000	21202	21272	21456	21605	21681	21786	22000	22052	22146	22394	22495	22558	22646	22810	22940	23000	23249	23341	23400	23482	23632	23950	24000	24116	24178	24282	24380	24539	24671	24790	24860	24950	25000						
曲線		R=26	R=50		R=80		R=34			R=50	R=8		R=10		R=10	R=16		R=34					R=20		R=26							R=10		R=14		R=20				R=12						
勾配	1910	10%		1978	8%		2018	3%				2053	4%		2072	5%		2053	11%		2123	5%		2112	9%				2188																	
幅員	車道	1.7	1.9	1.9	1.7	1.7	2.0	2.0	2.0	2.0	2.0	2.0	2.0	2.0	2.0	2.0	2.0	2.0	2.0	2.0	2.0	2.0	2.0	2.0	2.0	2.0	2.0	2.0	2.0	2.0	2.0	2.0	2.0	2.0	2.0	2.0	2.0	2.0	2.0	2.0	2.0	2.0				
	道路	2.7	2.9	2.9	2.7	2.7	3.0	3.0	3.0	3.0	3.0	3.0	3.0	3.0	3.0	3.0	3.0	3.0	3.0	3.0	3.0	3.0	3.0	3.0	3.0	3.0	3.0	3.0	3.0	3.0	3.0	3.0	3.0	3.0	3.0	3.0	3.0	3.0	3.0	3.0	3.0	3.0	3.0			
	歩道																																													
	側溝																																													
総幅員																																														
路面種類	9																																								9					
主要工作物																																														

美 都 町

「この地図は、建設省国土地理院長の承認を得て、同院所管の測量標及び測量成果を使用して調製したものである。(承認番号) 昭55中公第40号」  
ワールド航空事業株式会社調製

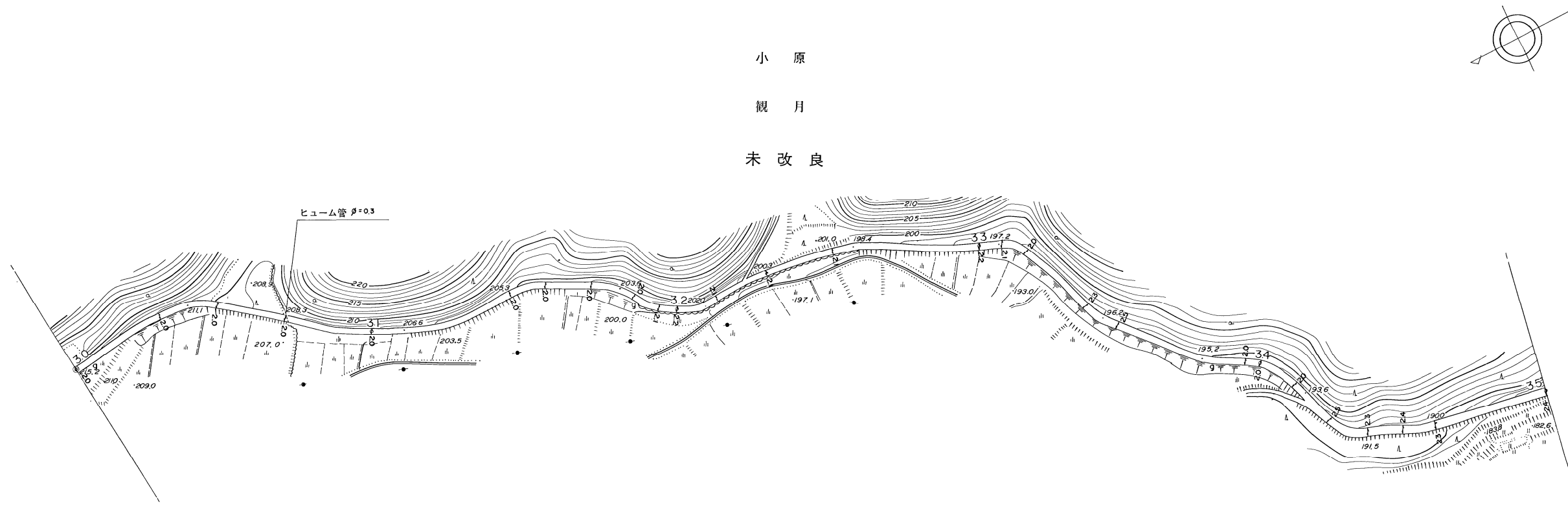


# 道 路 台 帳

路線名 三谷観月線      路線番号 1606      地名 小原      測量年月 昭和56年3月      図面番号 8-7

平面図

縮尺 千分之一



距離	30000	30313	30505	30735	31000	31100	31327	31457	31574	31721	31860	31948	32000	32138	32311	32532	32672	32860	33000	33070	33150	33409	33528	33778	33880	33950	34000	34129	34288	34421	34532	34635	35000	
曲線		R=30			R=60		R=26		R=30		R=26	R=20		R=90		R=50		R=90		R=10		R=30		R=40		R=24		R=14	R=70		R=28			
勾配	-2.152	10%		208.3	4%		203.3	6%		200.3	4%		197.2	3%		193.6	8%		186.2															
幅員内訳	車道	1.0	1.0	1.0	1.0	1.0	1.0	1.0	1.0	1.0	1.0	1.1	1.2	1.1	1.1	1.1	1.1	1.2	1.1	1.0	1.0	1.3	1.5	1.0	1.0	1.0	1.0	1.5	1.3	1.4	1.3	1.4		
	道路	2.0	2.0	2.0	2.0	2.0	2.0	2.0	2.0	2.0	2.0	2.1	2.2	2.1	2.1	2.1	2.1	2.2	2.1	2.0	2.0	2.3	2.5	2.0	2.0	2.0	2.0	2.5	2.3	2.4	2.3	2.4		
	歩道左																																	
	歩道右																																	
	側溝左																																	
側溝右																																		
総幅員																																		
路面種類	9																																	9
主要工作物					β=0.3																													

美 都 町

