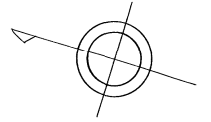


# 道 路 台 帳

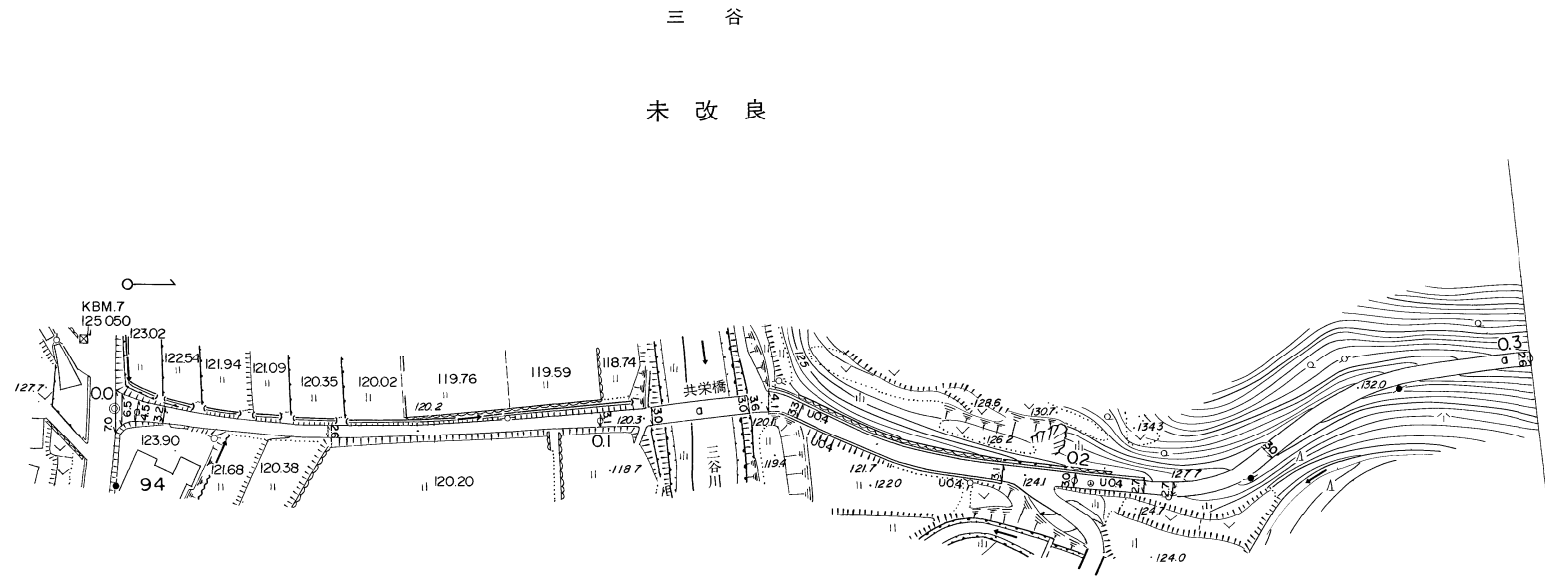
路線名 古武家線      路線番号 1608      地名 三 谷      測量年月 昭和62年3月      図面番号 2-1

調整年月日 昭和62年3月31日



平面図

縮尺 一千分之一



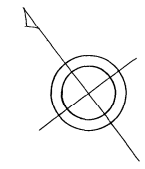
距離	0.0 1.2 4.2 9.7	43.6	62.9	93.0	100.0	110.5	130.3	134.4	14.10	149.2	185.2	189.7	200.0	214.1	219.9	241.3	249.0	279.0	300.0	
曲線			R=400				R=20			R=80						R=26		R=50		
勾配	25.0	8%	120.2	0%	120.3	1%	120.1	7%	124.1	12%	127.7	12%	136.9							
幅員内訳	車道	7.0	6.0	5.0	4.5	3.5	3.2	2.2	2.6	1.6	3.1	2.1	3.0	2.0	2.7	1.7	2.7	1.7	3.0	2.0
	道路	6.5	5.5	4.5	3.5	3.2	2.2	2.6	1.6	3.1	2.1	3.0	2.0	2.7	1.7	2.7	1.7	3.0	2.0	
	歩道																			
	側溝																			
路面種類	1 a																			
主要工作物	<div style="display: flex; justify-content: space-around; align-items: center;"> <div style="border: 1px solid black; padding: 2px;">(K)</div> <div style="border: 1px solid black; padding: 2px;">L=19.8</div> <div style="border: 1px solid black; padding: 2px;">W=3.6(3.0)</div> </div>																			

美 都 町

# 道 路 台 帳

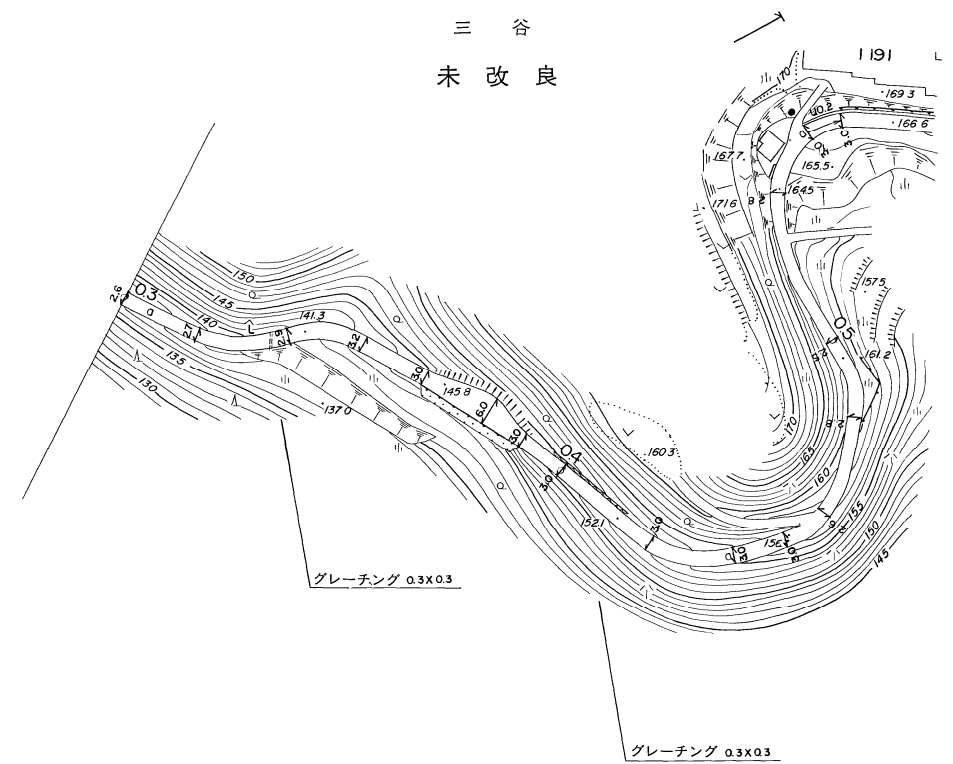
路線名 古武家線      路線番号 1608      地名 三 谷      測量年月 昭和62年 3月      図面番号 2-2

調整年月日 昭和62年 3月31日



平面図

縮尺 一千分の一



距離		300.0	316.3	331.5	335.6	351.6	365.7	370.7	380.7	389.7	400.0	414.5	418.0	423.4	440.9	451.9	461.9	482.8	496.0	500.0	512.0	529.0	533.1	547.2	554.3
曲線			R=30	R=20					R=140				R=24	R=16						R=35		R=16			
勾配		136.9	11%	141.3	15%	145.8	14%	152.1	12%	156.7	10%	161.2	9%	164.5	10%	166.6									
幅員内訳	車道	2.6	1.6																						
	道路	2.6	1.7																						
	歩道左																								
	歩道右																								
	側溝																								
総幅員																									
路面種類																									
主要工作物																									

この地図は、建設省国土地理院長の承認を得て、同院所管の測量標及び測量成果を使用して調製したものである。 (承認番号) 昭55中公第40号。      ワールド航測コンサルタント(株)調製

美 都 町