

道 路 台 帳

	路線名	ひだまり湖右岸線	路線番号	1651	地名	久々茂町	測量年月	平成19年3月	図面番号	7-2		
平面図 縮尺一千分之一												
	距離	500.0 509.0 537.8 561.5 600.0 614.0 622.2 645.0 700.0 713.0 733.5 800.0 828.8 853.0 858.0 860.7 873.3 880.3 891.3 900.0 918.1 938.1 954.5 962.2 970.0 974.1 982.6 996.0 1000.0										
	曲線	R=35 R=300 R=200 R=200 R=40 R=75 R=200										
	勾配	80.3 2% 78.2 2% 81.2 2% 78.4 0% 78.8 3% 79.8										
	幅員内訳	車道	4.6-3.6									
		道路	-4.6-3.6									
		歩道左	-4.5-3.5									
		歩道右	-4.5-3.5									
	側溝	左	1.04									
		右	1.04									
総幅員	1.04											
路面種類	0											
主要工作物	〓φ=0.6 〓φ=0.7 ガードレール 〓1.0x1.8 〓φ=0.6											

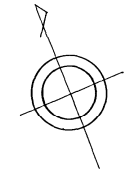
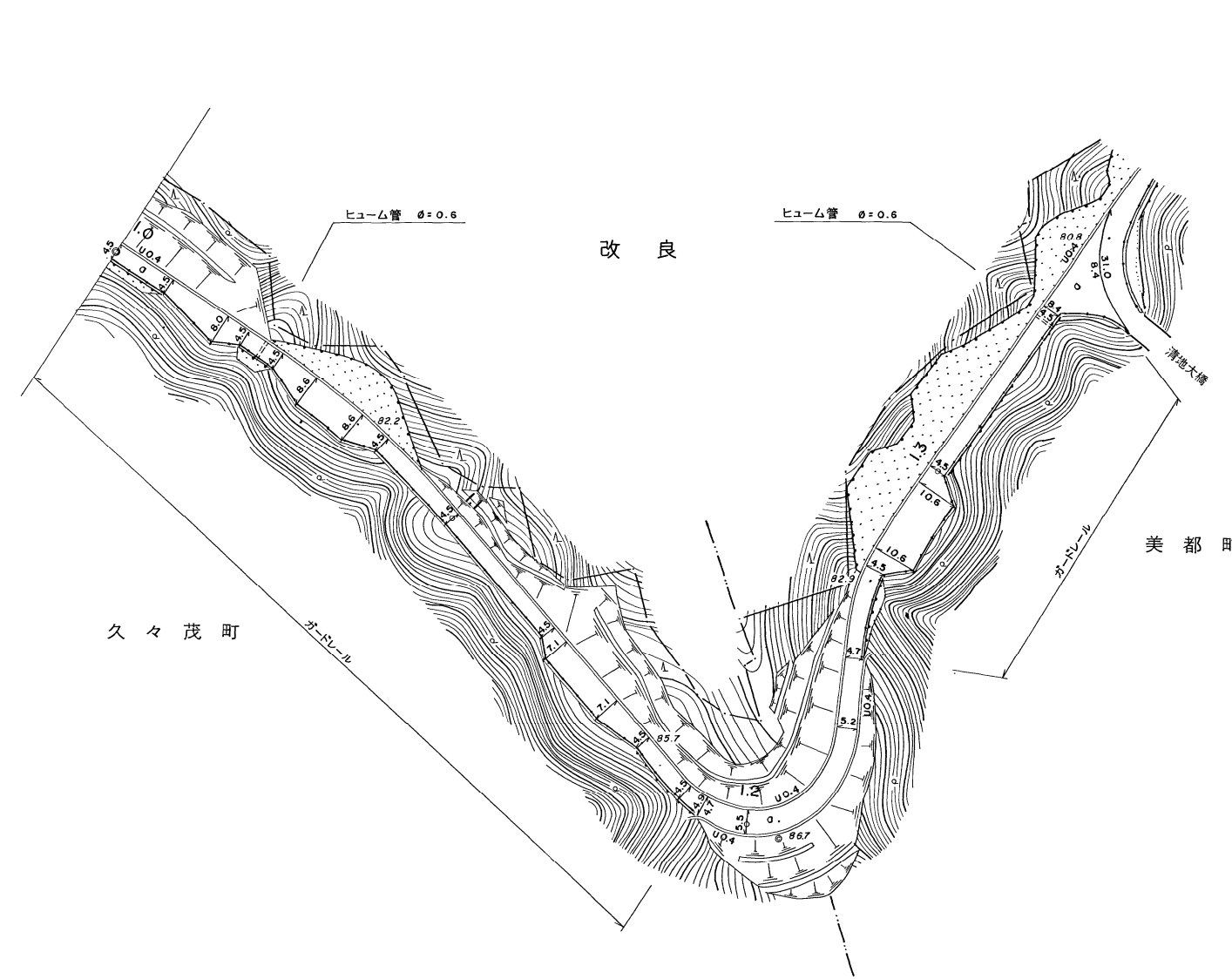
この地図は、建設省国土地理院長の承認を得て、同院所管の測量標及び測量成果を使用して調製したものである (承認番号) 昭55中公第40号 株式会社 ワー ル ド 調製

美 都 町

道 路 台 帳

路線名	ひだまり湖右岸線	路線番号	1651	地名	久々茂町 美都町	測量年月	平成19年3月	図面番号	7-3
-----	----------	------	------	----	----------	------	---------	------	-----

平面図
縮尺 千分之一



距離	1000.0	1008.5	1014.3	1029.7	1035.6	1040.8	1044.8	1054.3	1068.1	1075.9	1100.0	1134.6	1139.0	1157.0	1168.6	1183.2	1188.8	1200.0	1208.5	1236.0	1252.4	1270.5	1273.4	1277.6	1285.5	1295.8	1300.0	1343.0	1346.0	1367.0																				
曲線	R=200		R=200										R=20		R=60																																			
勾配	79.8	4%		82.2	4%										85.7	4%		86.7	6%		82.9	2%																												
幅員内訳	車道	4.5	3.5	3.5	8.0	7.0	4.5	3.5	4.5	3.5	8.6	7.6	8.22	4.5	3.5	4.5	3.5	7.1	6.1	7.1	6.1	4.5	3.5	85.7	4.5	3.5	4.9	3.9	4.7	3.7	5.5	4.5	5.2	4.2	4.7	3.7	4.5	3.5	10.6	9.6	10.6	9.6	4.5	3.5	4.5	3.5	4.5	3.5	80.8	80.7
	歩道																																																	
	側溝																																																	
	総幅員																																																	
路面種類	0																																																	
主要工作物	φ=0.6										ガードレール										φ=0.6										ガードレール																			

美 都 町

道 路 台 帳

路線名	ひだまり湖右岸線	路線番号	1651	地名	美都町	測量年月	平成19年3月	図面番号	7-4
平面図 縮尺一千分之一									
距離	1367.0, 1447.0, 1468.0, 1476.0, 1481.0, 1500.0, 1516.1, 1538.2, 1537.4, 1541.8, 1558.4, 1560.4, 1566.0, 1590.0, 1597.5, 1600.0, 1635.0, 1644.7, 1653.0, 1659.3, 1665.6, 1672.3, 1679.9, 1688.3, 1693.9, 1700.0, 1708.2, 1742.0, 1745.0, 1765.2, 1781.4, 1800.0, 1828.0, 1853.5, 1867.0								
曲線	R=20, R=300, R=55, R=55, R=55, R=250								
勾配	80.8, 80.7, 0%, 80.8, 1%, 79.4, 1%, 80.0, 0%, 79.9, 1%, 80.4								
幅員内訳	車道	7.1, 3.6, 3.6, 4.2, 3.5, 3.5, 3.5, 3.5, 4.5, 4.5, 4.2, 4.2, 4.2, 6.6, 6.1, 3.5, 3.5, 4.3, 3.5, 3.5, 4.3, 3.5							
	道路	4.1, 4.1, 4.2							
	歩道	0.4, 0.4							
	側溝	0.4, 0.4							
路面種類	0, 0, 0								
主要工作物	(K) L=80.0 W=5.3(4.1), ヒューム管 φ=0.6, ガードレール, ヒューム管 φ=0.6, ヒューム管 φ=0.6, ヒューム管 φ=0.6, ヒューム管 φ=0.6, ガードレール, ヒューム管 φ=0.6								

美 都 町

「この地図は、建設省国土地理院長の承認を得て、同院所管の測量標及び測量成果を使用して調製したものである (承認番号) 昭55中公第40号」 株式会社 ワールド 調製

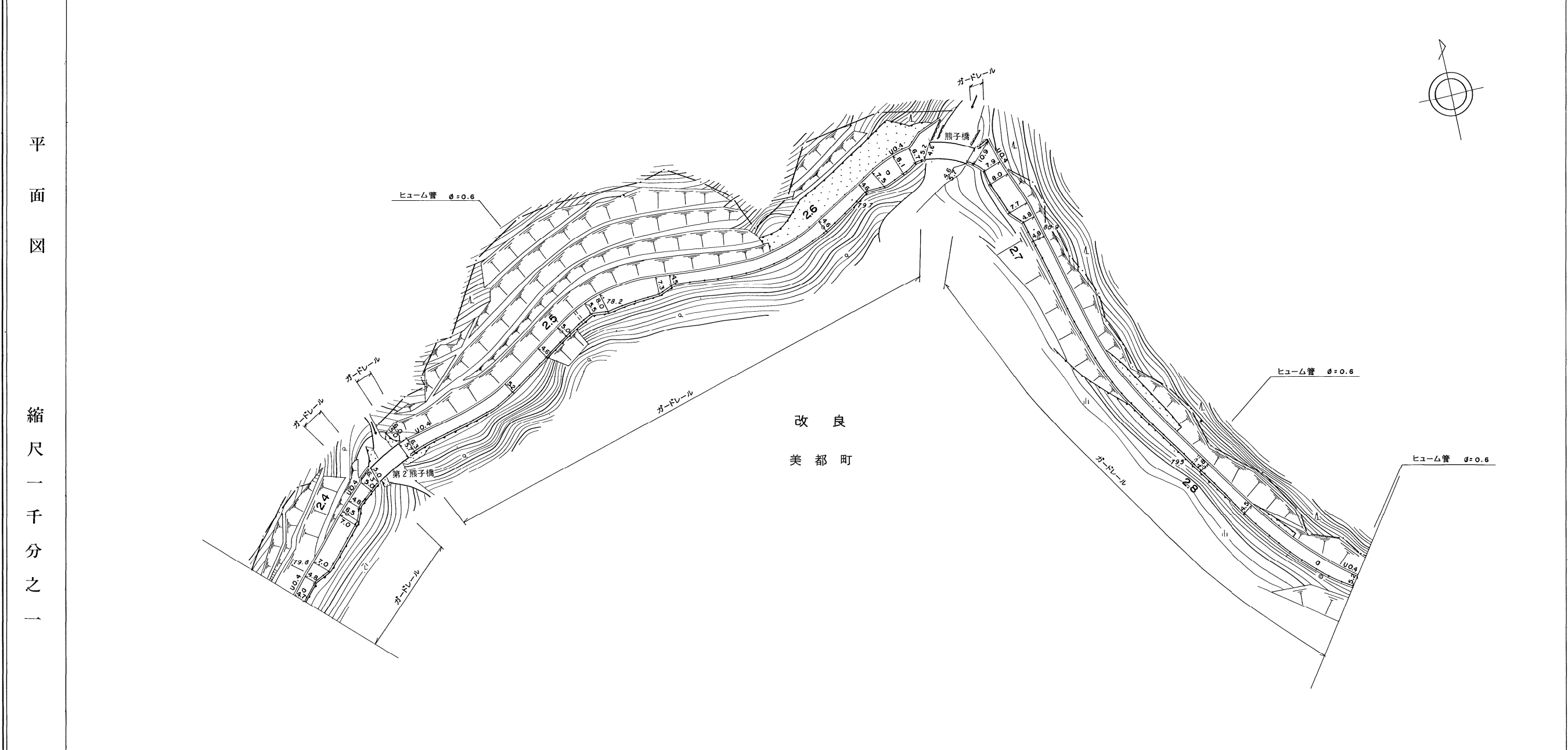
道 路 台 帳

	路線名	ひだまり湖右岸線	路線番号	1651	地名	美都町	測量年月	平成19年3月	図面番号	7-5														
平面図	美都町 改良																							
縮尺一千分の一																								
距離	1867.0	1885.0	1900.0	1928.0	1961.5	2000.0	2004.0	2017.0	2035.5	2041.7	2065.2	2081.6	2111.6	2137.5	2155.0	2195.6	2217.0	2225.5	2260.8	2285.5	2300.0	2319.4	2367.0	
曲線	R=65		R=33		R=200				R=45		R=200													
勾配	0%		2%		3%				4%		1%		1%											
幅員内訳	車道	3.5	4.0	3.5	4.0	4.9	4.9	3.9	6.1	6.1	3.5	3.5	3.5	3.5	7.9	7.4	6.3	3.6	7.0	3.7	3.7	3.7	3.7	
	道路	4.5	5.0	4.5	5.0	5.9	5.9	4.9	7.1	7.1	4.5	4.5	4.5	4.5	8.9	8.4	7.3	4.6	8.0	4.7	4.7	4.7	4.7	
	歩道																							
	側溝	0.4		0.4	0.4	0.4	0.4	0.4	0.4	0.4	0.4	0.4	0.4	0.4	0.4	0.4	0.4	0.4	0.4	0.4	0.4	0.4	0.4	0.4
路面種類	a																							
主要工作物	ガードレール カルバートボックス 2.0 x 1.5 ガードレール (K) L=29.0 W=3.2(4.0) ヒューム管 φ=0.6 ガードレール																							

美都町

道 路 台 帳

路線名	ひだまり湖右岸線	路線番号	1651	地名	美都町	測量年月	平成19年3月	図面番号	7-6
-----	----------	------	------	----	-----	------	---------	------	-----



距離	-2367.0 -2374.2 -2379.7 -2388.3 -2400.0 -2403.8 -2411.9 -2416.4 -2430.4 -2433.2 -2441.1 -2455.2 -2473.4 -2483.0 -2489.9 -2500.0 -2507.5 -2511.5 -2517.9 -2537.5 -2542.2 -2557.0 -2600.0 -2614.0 -2619.0 -2625.3 -2634.4 -2640.5 -2646.0 -2661.1 -2663.6 -2669.3 -2674.7 -2687.0 -2692.4 -2697.0 -2700.0 -2735.0 -2773.0 -2796.0 -2800.0 -2814.0 -2821.5 -2867.0																																												
曲線	R=58 R=50 R=45 R=65 R=30 R=100 R=140																																												
勾配	80.1 1% 78.2 2% 79.7 1% 80.9 1% 79.5 1% 79.9																																												
幅員内訳	車道	-4.7 -3.7		-6.0 -5.0		-4.8 -3.8		-5.0 -4.0		-5.2 -4.2		-4.6 -3.6		-4.6 -3.6		-7.5 -6.5		-8.1 -7.1		-6.7 -5.7		-5.2 -4.2		-6.6 -4.7		-10.9 -9.9		-7.9 -6.9		-8.0 -7.0		-7.7 -6.7		-4.8 -3.8		-4.8 -3.8		-4.8 -3.8		-4.5 -3.5		-3.2 -4.2		-79.9	
	道路																																												
	歩道																																												
	側溝	幅0.4		幅0.4		幅0.4												幅0.4		幅0.4																									
総幅員																																													
路面種類	a										a																																		
主要工作物	ガードレール										ガードレール										ガードレール																								

美都町

この地図は、建設省国土地理院長の承認を得て、西院所管の測量標及び測量成果を使用して調製したものである (承認番号) 昭55中公業40号 株式会社 ワールド 調製

道 路 台 帳

路線名	ひだまり湖右岸線		路線番号	1651	地名	美都町	測量年月	平成19年3月	図面番号	7-7																
平面図 縮尺一千分之一	<div style="display: flex; justify-content: space-between;"> <div style="text-align: center;">美 都 町 改 良</div> <div style="text-align: right;"> </div> </div>																									
	距離	2867.0	2888.5	2900.0	2937.9	2942.7	2958.2	3000.0	3028.0	3034.8	3048.7	3055.1	3059.3	3084.0	3100.0	3117.4	3162.6	3178.6	3200.0	3223.0	3265.0	3300.0	3314.0	3340.0	3348.4	
	曲線	R=140												R=65		R=120		R=100		R=100						
	勾配	79.9	0%		80.3	1%										81.7	2%		79.8	1%		79.0	0%		78.7	
	幅員内訳	車道	-5.2+4.2	-5.5+4.5	-6.2+5.2	-4.6+3.6	-4.6+3.6	-7.0+6.0	-6.4+5.4	-4.7+3.7	-4.9+3.9	-4.9+3.9	-4.5+3.5	-4.5+3.5	-4.5+3.5	-4.5+3.5	-4.5+3.5	-4.5+3.5	-4.5+3.5	-4.5+3.5	-4.5+3.5	-4.5+3.5	-4.5+3.5	-4.5+3.5	-4.5+3.5	-4.5+3.5
		歩道																								
		側溝	0.4																							0.4
		総幅員																								
	路面種類	a																								
	主要工作物	〓φ=0.6 ガードレール 〓φ=0.6 〓0.3x0.4																								

この地図は、建設省国土地理院長の承認を得て、同院所管の測量標及び測量成果を使用して調製したものである
 (承認番号) 昭55中公第40号
 株式会社 ワー ル ド 調製

美 都 町